

Nr

48

A

B

C

D

E

F

G

H

I

J

K

L

M

N

O

P

R

S

T

U

V

W

X

Y

Z

II

1. Obiekt zabytkowy **D. PLEBANIA** przy kościele św. Ignacego (Ob. szkoła nr 8)  
~~SZKOŁA NR. 8 / DAWNA PLEBANIA / W. BRZEG~~

2. Miejscowość **KMISTO**  
**GDAŃSK - STARE SZKOTY**

3. Wiek <b>XIX</b>	4. Styl <b>potrzebny - styl XIX w.</b>	5. Kubatura m <sup>3</sup> <b>2268</b>	6. Powierzchnia w m <sup>2</sup> <b>324</b> a) zabytkowa: b) użytkowa:	20. Przynależność administracyjna a) województwo b) powiat c) gmina
7. Materiał budowlany	Przed zniszczeniem Po odbudowie	11. Ilość budynków <b>1</b>	14. Grunty należące do zabytku: ha	21. Stacja Nazwa stacji Odległość od stacji w km
a) ściany	<b>cegła mur</b>	12. Ilość kondygnacji <b>2</b>	a) ogrody stylowe	a) kolejowa <b>Gdańsk Drużbie</b> <b>1.2</b>
b) sklepienia		13. Użytkowanie wnętrza według ilości: a) izb mieszkalnych <b>5 (?)</b>	b) sady i grunty uprawne	b) autobusowa <b>tramwaj nr. 6</b> <b>0.5</b>
c) stropy	<b>drewno</b>	b) innych pomieszczeń <b>4</b>	c) lasy	22. Właściciel i jego adres <b>Potawe - plebanie</b> <b>1 - smole nr. 8</b>
d) więzania dachu	<b>j.w.</b>	c) piwnic <b>2</b>	d) wody	
e) krycie dachu	<b>holowanie dachów</b>	e) inne		

8. Wyposażenie architektoniczne <b>Stół, krzesła, wieszak, lusterko, kieszonkowy zegarek.</b>	15. Przeznaczenie pierwotne budynku <b>plebanie - kolegium</b>	23. Użytkownik i jego adres <b>j.w.</b>
	16. Użytkowanie w latach ubiegłych od wojny <b>plebanie i szkoła</b>	24. Inwestor i jego adres
	17. Użytkowanie obecne <b>j.w.</b>	
	18. Nadaje się do użycia na	

9. Autorzy i data budowy i przebudowy <b>1826 r.</b>	19. Data, rodzaj i stopień zniszczeń i odbudowy	25. Rejestr zabytku Nr <b>396</b> rok <b>6.0871</b> miejsce przechowywania
---	---	---

10. Udostępnienie <b>dobrze</b>	26. Nazwa księgi hipotecznej	27. Nr hipoteczny
	28. Akta	
	29. Fotografie	
	30. Inwentaryzacja pomiarowa	

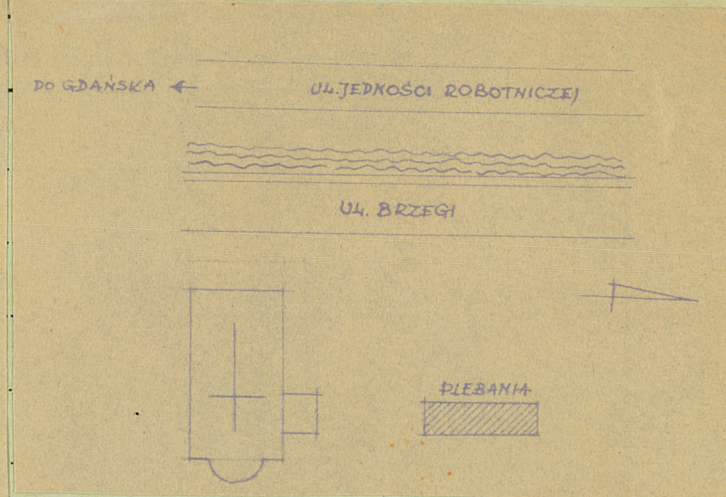
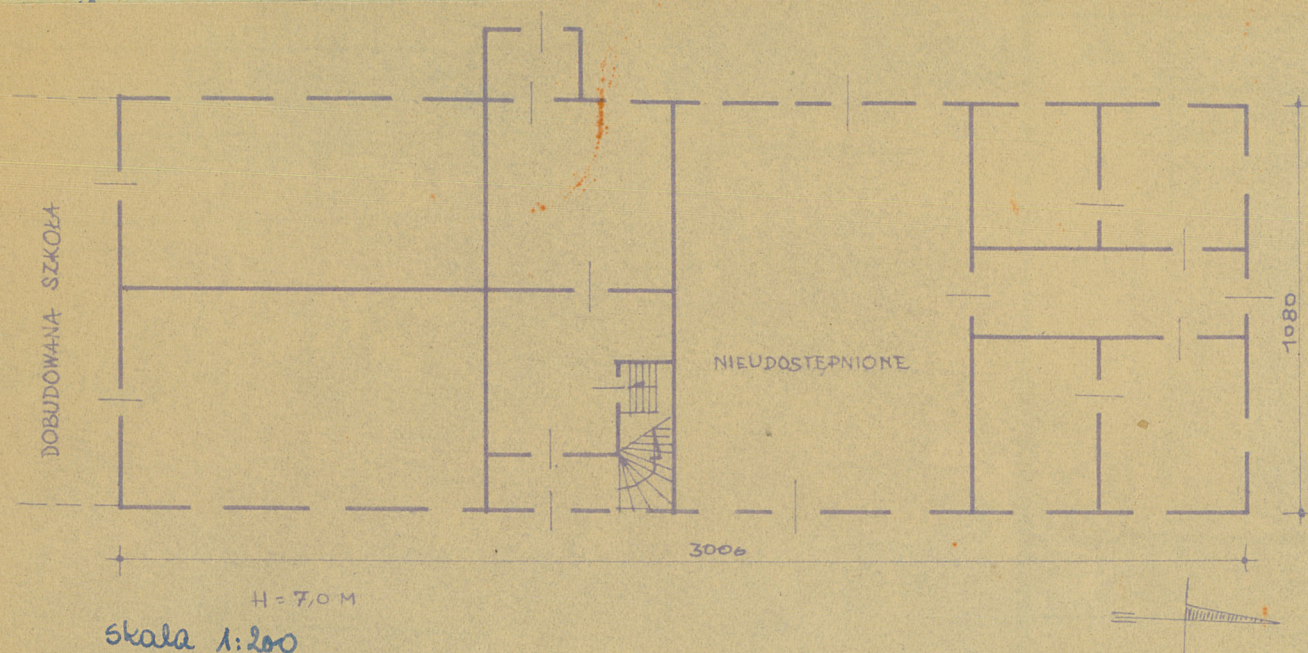
Data	O P I S	Zniszczenia %	Odbudowa %
VIII.1939 r.			
XI.1939 r.			
XII.1945 r.	<b>Zniszcz.</b>	<b>15</b>	<b>15</b>
1946/47	<b>remont</b>		
X.1959	<b>Zniszcz. przez użytkow.</b>	<b>12</b>	<b>12</b>
VIII.1965	<b>stan dobry, po remoncie</b>		



Z Y X W V U T S R P O N M L K J I H G F E D C B A Nr

31. Szkic sytuacyjny, plan schematyczny, uwagi opisowe, fotografia

32. Przebieg prac konserwatorskich



wane	Rzeczywiste

34. Inspekcje

35. Uwagi różne

1. Behio/Gall, 1952, s. 23

36. Wypełnił dnia

37. Sprawdził dnia

30. VIII. 65

Stulecka  
Khalczyńska