

OŚRODEK DOKUMENTACJI
ZABYTEKÓW W WARSZAWIE

KARTA EWIDENCYJNA ZABYTEKÓW
ARCHITEKTURY I BUDOWNICTWA

A B C D E F G H I J K L Ł M N O P R S T U V W X Y Z

Nr POMORSKIE

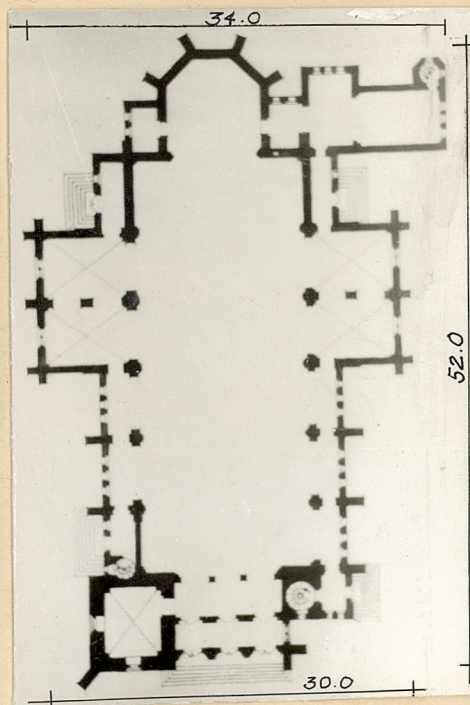
7221

1. Obiekt
767/1A Kościół parafii rzym.-kat. p.w. św. Franciszka z Asyżu

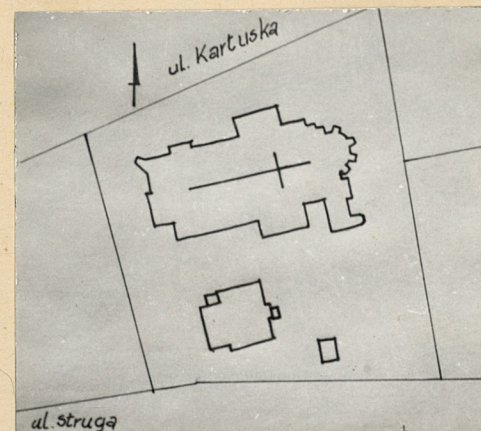
2. Czas powstania
1904-1906

3. Miejscowość
GDANSK - EMAUS

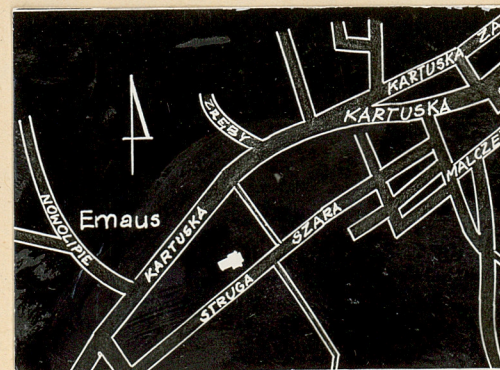
11. Zdjęcia, plan sytuacyjny, rzuty



rzut 1:600 h=17m



sytuacja 1:2000



orientacja 1:40000

4. Adres
ul. Kartuska
nr hipoteczny K.W. [redacted]

5. Przynależność administracyjna
województwo gdańskie
gmina Gdańsk

6. Poprzednie nazwy miejscowości
Danzig - Emaus

7. Przynależność administracyjna
przed 1.VI.1975 r.
województwo gdańskie
powiat gdański

8. Właściciel i jego adres
Parafia rzym.-kat. p.w.
św. Franciszka z Asyżu
ul. Kartuska 186

9. Użytkownik i jego adres
Parafia rzym. - kat. p.w.
św. Franciszka z Asyżu
ul. Kartuska 186

10. Rejestr zabytków

Nr 888 data 30.07.1984

autor zdjęć Jarosław Jaworski 1983
data wykonania
miejsce przechowywania negatywów G O D Z

12. Autorzy, historia obiektu, określenie stylu.

Kościół w stylu neogotyckim ;
autor proj. - arch. A.Menken.

Historia :

- 1892 - powstaje komitet budowy kościoła.
- 1904 - budowa kościoła - prowadzi
- 1906 majster Szulc z Pruszcza Gd.
- 1906 - konsekracja kościoła ,pierwszym proboszczem zostaje ks. Białyk.
- 1945 - w wyniku działań wojennych zniszczone zostają : wieża, dach, sklepienie, część murów.
- 1946 - częściowa odbudowa
- 1948
- 1965 - remont generalny /do 1975/.

13. Opis (sytuacja, materiał i konstrukcja, rzut, bryła, elewacje, dach, wnętrze, wyposażenie, instalacje)

Kościół zajmuje działkę ograniczoną od płn. ul.Kartuską, od pód. ul.Struga, od wsch. i zach. szpalerami drzew. Kościół zorientowany /prezbiterium ku wschodowi/, odl. od ul.Kartuskiej ok.10m. W pód.-zach. części działki plebania , wpód.- wsch. ogród i budynek gosp. Teren płaski, ogrodzony płotem z siatki na podmurówce z kamienia.

Kościół z cegły , cokoł kamienny; konstrukcja filarowo- skarpowa z przyporami wysadzonymi na zewnątrz. Nad nawą główną , transeptem i prezbiterium sklepienia krzyżowo-żebrowe, nad nawami bocznymi stropy drewniane. Pierwotna drewniana więźba nad nawą główną zastąpiona stalową konstrukcją więzarnową, nad transeptem i przybudówką więźby krokwiowo-jętkowe. Dach kryty dachówką esówką. Posadzka i schody zewnętrzne lastriko, schody wewnętrzne - zabiegowe prowadzące na chór i na wieżyczkę w pód. - wsch. części kościoła - betonowe, schody na wieżę drewniane . Okna nawy głównej i transeptu - ostrołukowe, triforia zwieńczone rozetami ; okna prezbiterium - podobne, lecz zdobione maswerkami, nawy boczne - nieduże triforia. Wieża doświetlona potężnymi triforiami zwieńczonymi zegarami /z wyjątkiem ściany wschodniej/. Drzwi drewniane o zachowanej stolarece i okuciach; prezbiterium i przedsionek - drzwi ostrołukowe, pozostałe oparte na łuku odcinkowym.

Kościół bazylikowy , trójnawowy z transeptem i prezbiterium. Część nawowa trójprzęsłowa, nawy boczne wąskie. Transept dwuprzęsłowy. Prezbiterium zwieńczone ośmioboczną absydą i obudowane przedsionkami i zakrystią; od południa przybudówka z wieżyczką w części pód.-wsch. W części płn.-zach. masywna wieża.

Kościół nie ma podziemi ; nawa główna i znacznie niższy od niej transept przekryte są dachami dwuspadowymi, nawy boczne - dachami jednospadowymi. Wieża przekryta dachem czterospadowym.

ciąg dalszy opisu na wkładce-

- załącznik nr "1"

14. Kubatura 14084 m ³	15. Powierzchnia użytkowa 1160 m ²	16. Przeznaczenie pierwotne budynek skralny	17. Użytkowanie obecne budynek sakralny
18. Prace budowlane i konserwatorskie, ich przebieg i dokumentacja 1904-1906 - budowa kościoła 1946-1948 - odbudowa ze zniszczeń wojennych 1965-1975 - remont generalny instalacji : CO, kanalizacyjnej, dachu, prace malarskie, nowy wystrój wnętrza. Dokumentacja w posiadaniu Parafii rzym.-kat, p.w. św. Franciszka z Asyżu w Gdańsku		19. Stan zachowania (fundamenty, ściany zewnętrzne ściany, wewnętrzne, sklepienia, stropy, konstrukcje dachowe, pokrycia dachu, wyposażenie i instalacje) Stan zachowania budynku , jego wyposażenia i instalacji dobry.	
20. Najpilniejsze postulaty konserwatorskie			

21. Akta archiwalne (rodzaj akt, numer i miejsce przechowywania)

Akta inwentarzowe i geodezyjne -
- Parafia rzym. - kat. p.w. św. Franciszka
z Asyżu
Gdańsk ul. Kartuska 186

23. Źródła ikonograficzne i fotograficzne rodzaj, miejsce przechowania, sygnatury)

22. Bibliografia

24. Uwagi różne

25. Wypełnił

Jarosław Jaworski
Imię i nazwisko

data 1983

26. Sprawdził

Imię i nazwisko

data

27. Załączniki

nr : 1 - 7 wkładki

1. Miejscowość

GDANSK-EMAUS

2. Obiekt (nazwa jak w karcie)

Kościół parafii rzym.-kat.
p.w.św.Franciszka z Asyżu

3. Zawartość wkładki (nazwa obiektu lub materiału uzupełniającego)

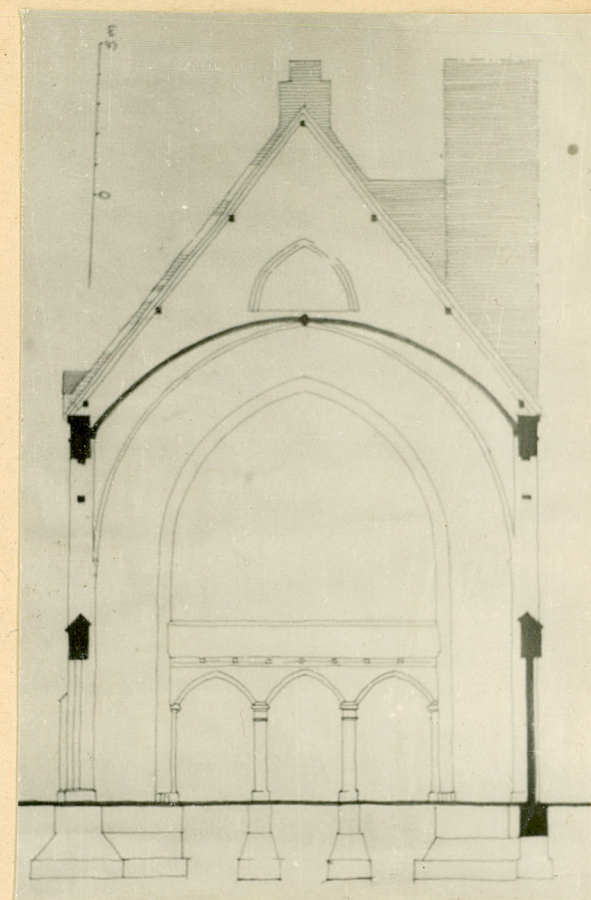
opis/dokończenie/,przekrój

Wejście główne od strony zach. stanowi neogotycki portal. Powyżej markowane dekoracyjne okna z centralną rozetą. Nawy pod okapem obiega skromny gzyms, w części prezbiterialnej przechodzący w gzyms na motywie liścia koniczyzny.

Wnętrze od zachodu ma empore z chórem i organami wspartą na dwóch filarach z profilowanej cegły, zachowana ozdobna balustrada drewniana. Żebra sklepień z ceramicznej cegły profilowanej na okrągło zbiegają się w profilowane lizeny. Ściany otynkowane na białło.

Z pierwotnego wyposażenia zachowały się dwa neogotyckie konfesjonały, kropielnice w kruhcie, stacje drogi krzyżowej, stolarka, klamki.

Wyposażenie w instalacje: elektryczną, wod.-kan., ogrzewczą CO.



przekrój pionowy skala 1:250

Wkładkę założył: Jarosław Jaworski 1983r.

(imie, nazwisko, data)

Miejsce przechowywania negatywów: GODZ

Wzór ODZ 1978 r.

1. Miejscowość

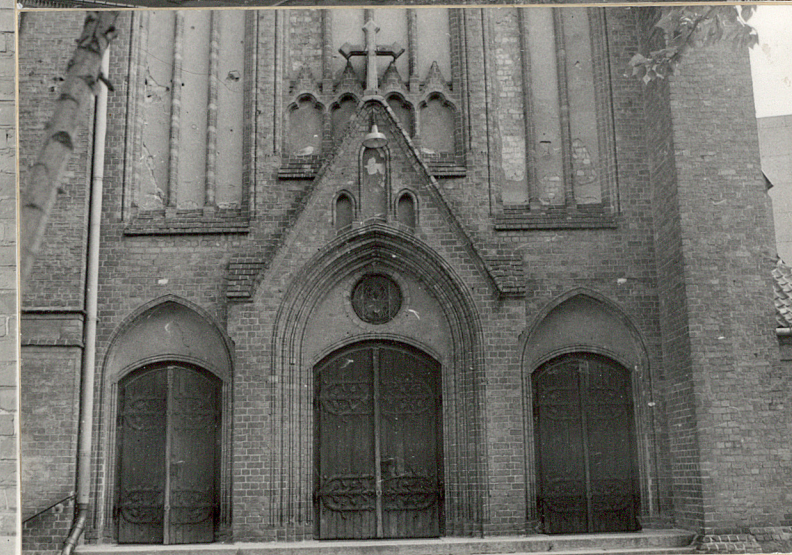
GDANSK EMAUS

2. Obiekt (nazwa jak w karcie)

Parafia rzym.-kat. p.w. św.
Franciszka z Asyżu-kościół

3. Zawartość wkładki (nazwa obiektu lub materiału uzupełniającego)

zdjęcia- elewacje i ich detale



Wkładkę założył: Jarosław Jaworski 1983r.
(imię, nazwisko, data)

Miejsce przechowywania negatywów: G.O.D.Z.

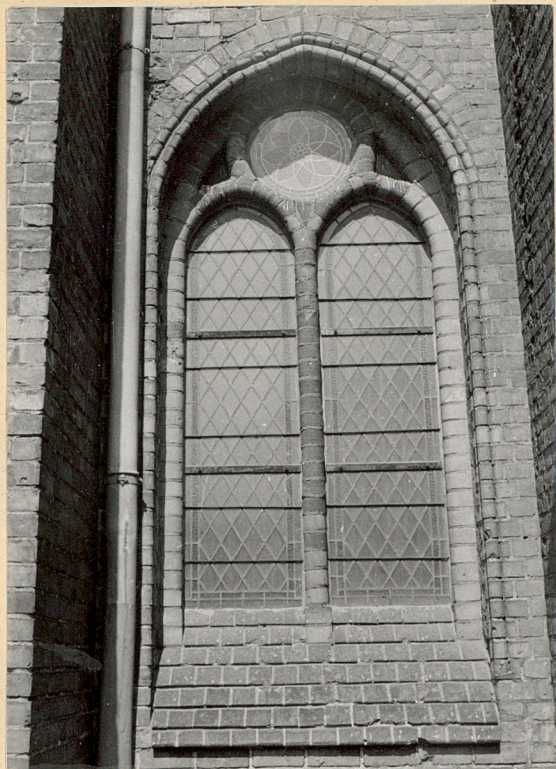
Wzór ODŻ 1978 r.



1. Miejscowość
GDANSK EMAUS

2. Obiekt (nazwa jak w karcie)
Kościół parafii rzym.-kat.
p.w. św. Franciszka z Asyżu

3. Zawartość wkładki (nazwa obiektu lub materiału uzupełniającego)
zdjęcia -detale elewacji



Wkładkę założył: Jarosław Jaworski 1983r.

(imie, nazwisko, data)

Miejsce przechowywania negatywów: G.O.D.Z.

Wzór ODZ 1978 r.

1. Miejscowość

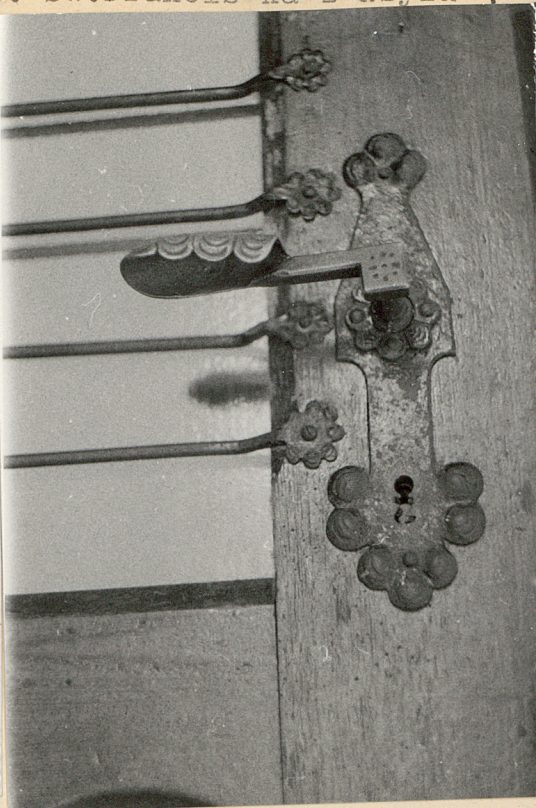
GDANSK- EMAUS

2. Obiekt (nazwa jak w karcie)

Kościół parafii rzym.-kat.
p.w. św. Franciszka z Asyżu

3. Zawartość wkładki (nazwa obiektu lub materiału uzupełniającego)

zdjęcia - detale wnętrza



Wkładkę założył: Jarosław Jaworski 1983
(imię, nazwisko, data)

Miejsce przechowywania negatywów: G.O.D.Z.

Wzór ODZ 1978 r.

1. Miejscowość

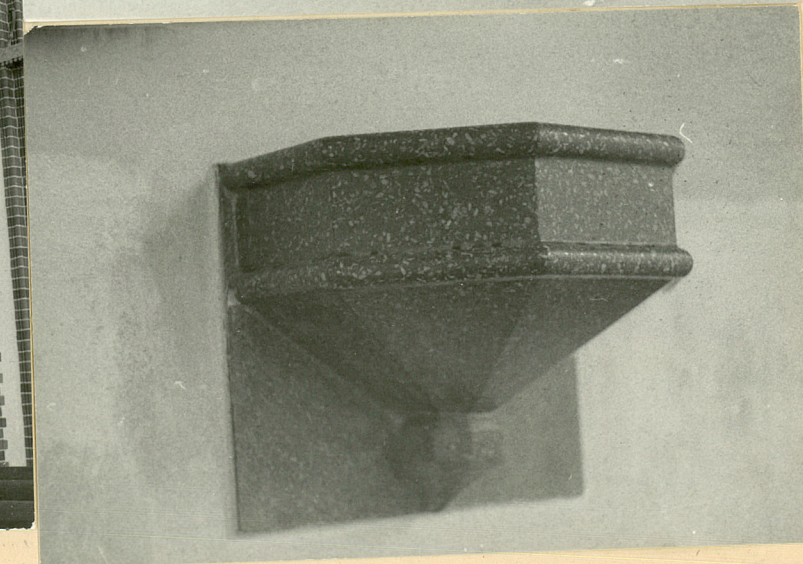
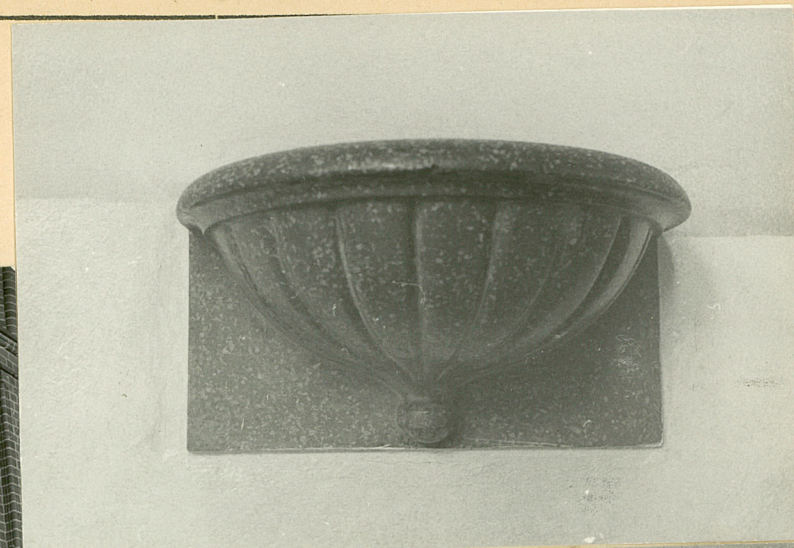
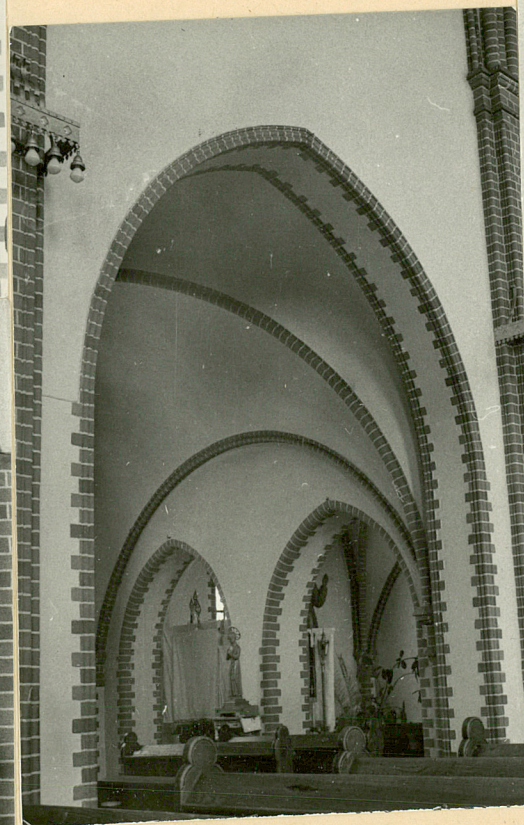
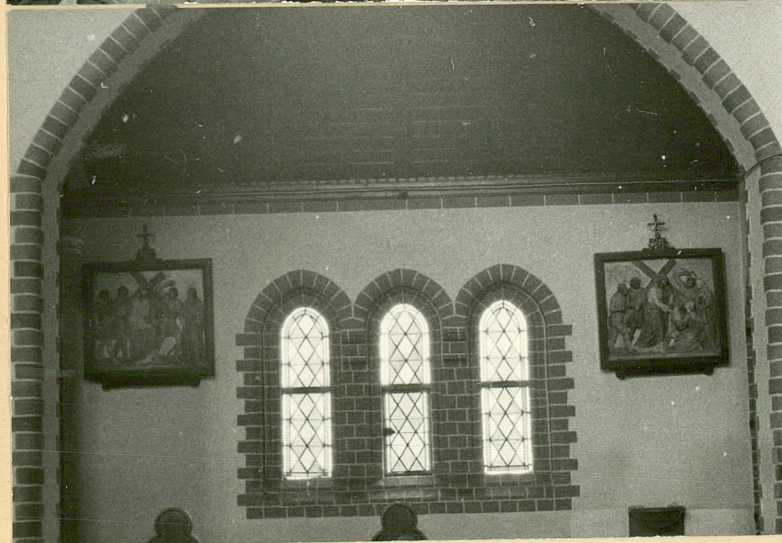
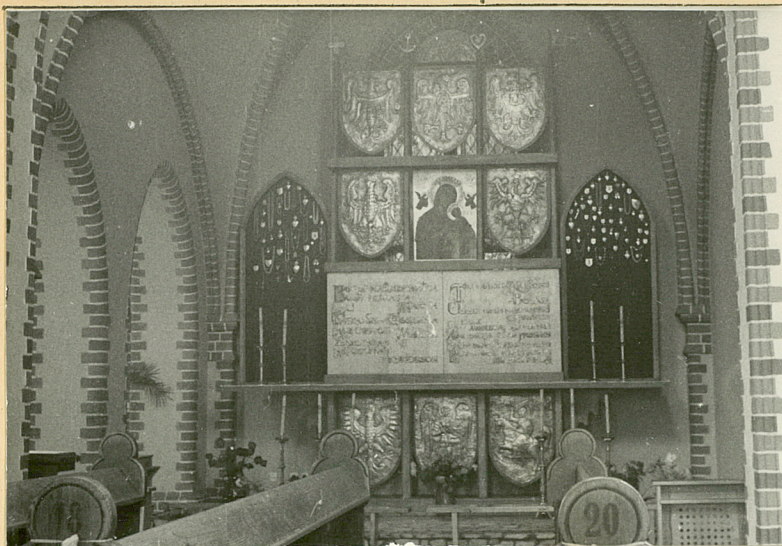
GDANSK- EMAUS

2. Obiekt (nazwa jak w karcie)

Kościół parafii rzym.-kat.
p.w. św. Franciszka z Asyżu

3. Zawartość wkładki (nazwa obiektu lub materiału uzupełniającego)

zdjęcia - detale wnętrza



Wkładkę założył: Jarosław Jaworski 1983
(imię, nazwisko, data)

Miejsce przechowywania negatywów: G.O.D.Z.

Wzór ODZ 1978 r.

1. Miejscowość

GDANSK-EMAUS

2. Obiekt (nazwa jak w karcie)

Kościół parafii rzym.-kat.
p.w. św. Franciszka z Asyżu

3. Zawartość wkładki (nazwa obiektu lub materiału uzupełniającego)

zdjęcia wnętrza



Wkładkę założył: Jarosław Jaworski 1983
(imię, nazwisko, data)

Miejsce przechowywania negatywów: G.O.D.Z.

Wzór ODZ 1978 r.

1. Miejscowość

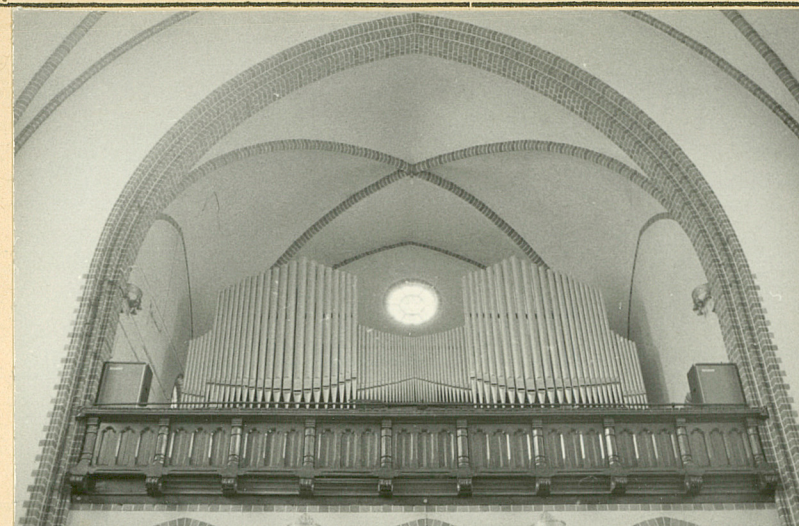
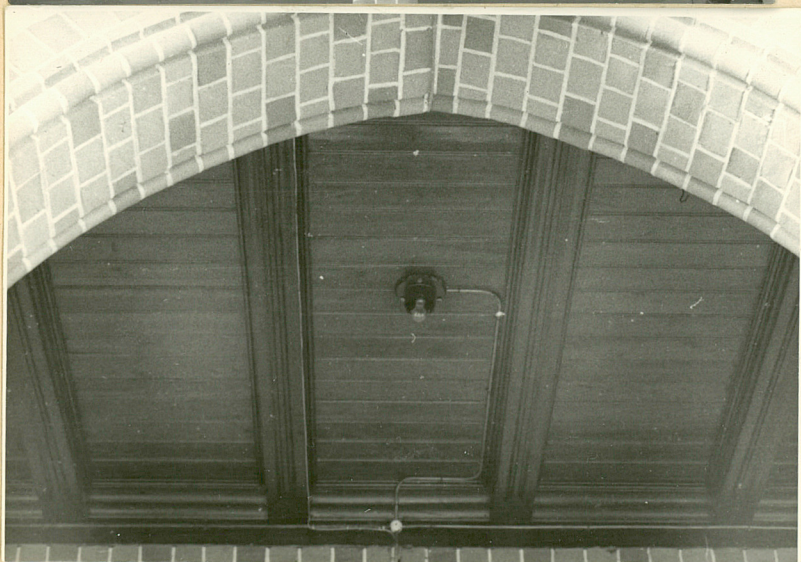
GDANSK-EMAUS

2. Obiekt (nazwa jak w karcie)

Kościół parafii rzym.-kat.
p.w. św. Franciszka z Asyżu

3. Zawartość wkładki (nazwa obiektu lub materiału uzupełniającego)

zdjęcia wnętrza



Wkładkę założył: Jarosław Jaworski 1983

(imię, nazwisko, data)

Miejsce przechowywania negatywów: G.O.D.Z.

978 r.