

Nr

A

B

C

D

E

F

G

H

I

J

K

L

M

N

O

P

R

S

T

U

V

W

X

Y

Z

POMORSKIE

1. Obiekt zabytkowy

NPM

ZESPÓŁ KOŚCIOŁA 12w DOM FERBERÓW  
ul. Plebania 7.

2. Miejscowość

GDAŃSK 7215

MM 570

3. Wiek XV4. Styl GOTYK5. Kubatura m<sup>3</sup> 22006. Powierzchnia w m<sup>2</sup> 220  
a) zabytkowa b) użytkowa

20. Przynależność administracyjna

a) województwo .....  
b) powiat .....  
c) gmina .....

7. Materiał budowlany

Przed zniszczeniem Po odbudowie

11. Ilość budynków 1

14. Grunty należące do zabytku: ha

a) ściany

ceglane12. Ilość kondygnacji 3

a) ogrody stylowe

b) sklepienia

13. Użytkowanie wnętrza według ilości:

b) sady i grunty uprawne

c) stropy

drewniane

a) izb mieszkalnych

c) lasy

d) wiązania dachu

drewniane

b) innych pomieszczeń

d) wody

e) krycie dachu

ceramiczne

c) piwnic pod całym budynkiem

e) inne

21. Stacja Nazwa stacji Odległość od stacji w km

a) kolejowa

b) autobusowa

22. Właściciel i jego adres

Skarb Państwa  
P.M.R.N. w Gdańsku, Świerczewskiego 8/12

23. Użytkownik i jego adres

Kuria Biskupia Diecezji Gdańskiej

24. Inwestor i jego adres

j.w.25. Rejestr zabytku Nr 567rok 30 XI 72 miejsce przechowywania

26. Nazwa księgi hipotecznej

27. Nr hipoteczny

28. Akta

29. Fotografie

30. Inwentaryzacja pomiarowa

8. Wyposażenie architektoniczne

Elewacja frontowa rozczłonkowana trzema ostrołukowymi, oprofilowanymi wnękami; szczyt schodkowy z krenelażem.W środkowej części piwnic urządzenie łazienne welewacjach bocznych dobrze zachowane fragmenty łica muru.tylnki w ościeżach

9. Autorzy i data budowy i przebudowy

XV w - budowa

19. Data, rodzaj i stopień zniszczeń i odbudowy

Data

O P I S

Zniszczenia %

Odbudowa %

VIII. 1939 r.

XI. 1939 r.

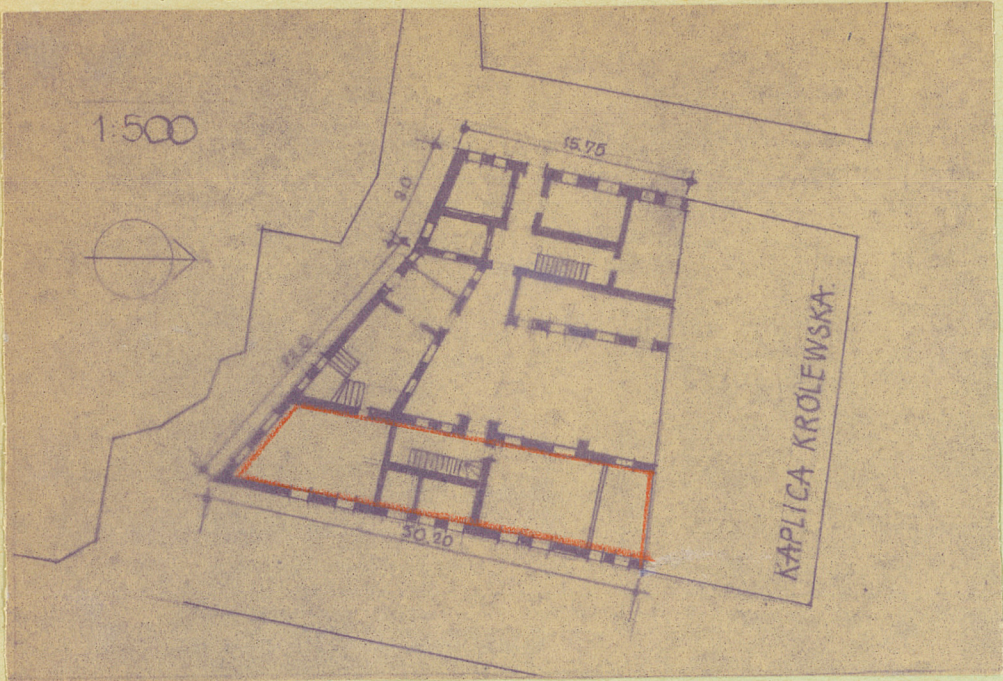
XII. 1945 r. spalonyodbudowa90%XII. 1968stan dobry

10. Udostępnienie

zgodą użytkownika



31. Szkic sytuacyjny, plan schematyczny, uwagi opisowe, fotografia



32. Przebieg prac konserwatorskich

Rok	Wyszczególnienie prac	K o s z t tys. zł

33. Koszty  
w tys. zł

Przewidywane

Rzeczywiste

Przewidywane	Rzeczywiste

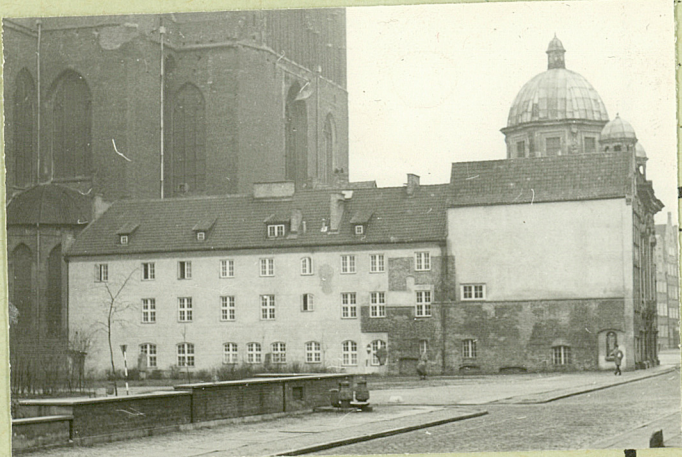
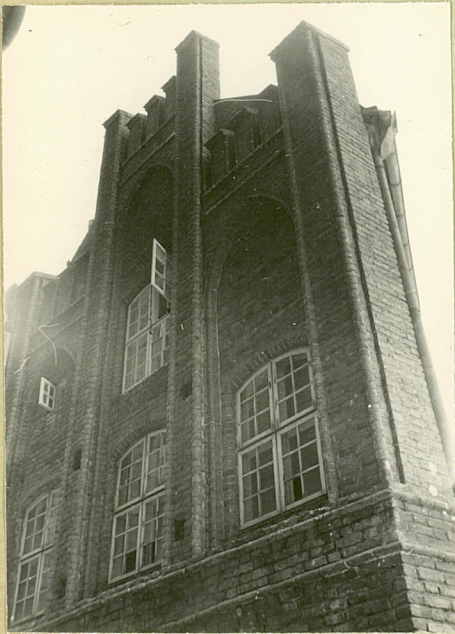
34. Inspekcje

Uwagi różne

36. Wypełnił dnia  
XII. 68

37. Sprawdził dnia

*Witulecki*  
*Stancowski*





Nr

A

B

C

D

E

F

G

H

I

J

K

L

M

N

O

P

R

S

T

U

V

W

X

Y

Z

POMORSKIE

1. Obiekt zabytkowy

ZESPÓŁ KOŚCIOŁA NPM - tzw DOM FERBERÓW  
ul. Plebania 8

2. Miejscowość

GDAŃSK

MIASTO

3. Wiek XV/XVI

4. Styl GOTYK

5. Kubatura m<sup>3</sup> 6256. Powierzchnia w m<sup>2</sup> 63  
a) zabytkowa b) użytkowa

20. Przynależność administracyjna

a) województwo

b) powiat

c) gmina

7. Materiał budowlany

Przed zniszczeniem

Po odbudowie

a) ściany

cegłane

b) sklepienia

c) stropy

drewniane

d) wiązania dachu

drewniane

e) krycie dachu

ceramiczne

11. Ilość budynków 1

12. Ilość kondygnacji 3

13. Użytkowanie wnętrza według ilości:

a) izb mieszkalnych

b) innych pomieszczeń

c) piwnic

14. Grunty należące do zabytku:

ha

a) ogrody stylowe

b) sady i grunty uprawne

c) lasy

d) wody

e) inne

21. Stacja

Nazwa stacji

Odległość od stacji w km

a) kolejowa

b) autobusowa

22. Właściciel i jego adres

Skarb Państwa

P.M.R.N. w Gdańsku, ul. Świerczewskiego 8/12

23. Użytkownik i jego adres

Kuria Biskupia Diecezji Gdańskiej

24. Inwestor i jego adres

j.w.

8. Wyposażenie architektoniczne

Późnogotycka elewacja frontowa, rozczłonkowana oprofilowanymi niszami zamkniętymi zdwojonym łukiem; nad koronującym gzymsiem opaskowym zachowany fragment krenelaz pierwotnego zwieńczenia.

Dwa barokowe portale; nad prawym tarcza herbowa Ferberów z datą 1518

15. Przeznaczenie pierwotne budynku plebania

16. Użytkowanie w latach ubiegłych j.w.

17. Użytkowanie obecne

18. Nadaje się do użycia na

9. Autorzy i data budowy i przebudowy

XV - budowapocz. XVI - przebudowa późnogotycka (1517-18)

1715 - portal elewacji frontowej

XIX - prace konserwatorskie

19. Data, rodzaj i stopień zniszczeń i odbudowy

Data

O P I S

Zniszczenia %

Odbudowa %

VIII. 1939 r.

XI. 1939 r.

XII. 1945 r.

spalony

90%

XII. 68

wymaga zabezpieczeń konserwatorskich

25. Rejestr zabytku Nr

567

30. XI 72

rok ..... miejsce przechowywania

26. Nazwa księgi hipotecznej

27. Nr hipoteczny

28. Akta

29. Fotografie

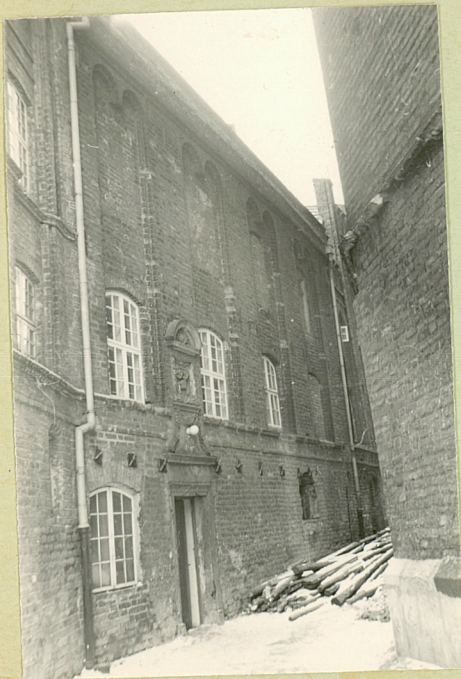
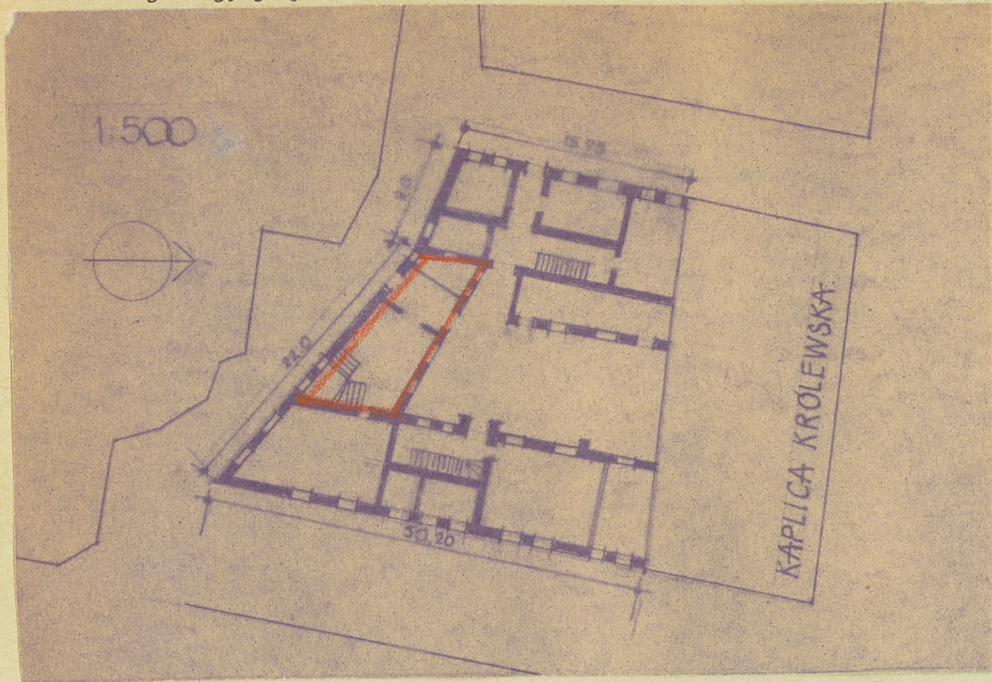
30. Inwentaryzacja pomiarowa

10. Udostępnienie

Za zgodą użytkownika



31. Szkic sytuacyjny, plan schematyczny, uwagi opisowe, fotografia



32. Przebieg prac konserwatorskich

Rok	Wyszczególnienie prac	K o s z t tys. zł

33. Koszty  
w tys. zł

Przewidywane

Rzeczywiste

34. Inspekcje


35. Uwagi różne

36. Wypełnił dnia xii 68

*Wł. Staszewski* *J. Janowski*

37. Sprawdził dnia



Nr

A

B

C

D

E

F

G

H

I

J

K

L

M

N

O

P

R

S

T

U

V

W

X

Y

Z

POMORSKIE

1. Obiekt zabytkowy

**ZESPÓŁ KOŚCIOŁA NPM tzw. DOM FERBERÓW**  
**ul. Plebania 9 (Podkramarska 5)**

2. Miejscowość

**GDAŃSK**  
**MIASTO**

3. Wiek XV - XVIII4. Styl  
elew. front.: GOTYK5. Kubatura m<sup>3</sup> 15126. Powierzchnia w m<sup>2</sup> 126  
a) zabytkowa b) użytkowa

20. Przynależność administracyjna

a) województwo .....  
 b) powiat .....  
 c) gmina .....

7. Materiał  
budowlany

Przed zniszczeniem Po odbudowie

11. Ilość budynków 1

14. Grunty należące do zabytku: ha

a) ściany

cegłane  
+ konstr.  
ryglowa

w odbudowie

12. Ilość kondygnacji 4

a) ogrody stylowe

b) sklepienia

13. Użytkowanie wnętrza  
według ilości:

b) sady i grunty uprawne

c) stropy

drewniane

a) izb mieszkalnych

c) lasy

d) wiązania  
dachu

drewniane

b) innych pomieszczeń

d) wody

e) krycie dachu

ceramiczne

c) piwnic  
pod całym budynkiem

e) inne

8. Wyposażenie architektoniczne

Elewacja frontowa (od ul. Plebania) późnogot.  
 trójosiowa, rozczłonkowana oprofilowanymi  
 wnękami zamkniętymi u góry zdwojonym  
 łukiem, dołem wspartych na wysokich coko-  
 łach.

Szczyt oraz elewacje boczne skromne, z  
 okresu XVIII-wiecznej przebudowy.

15. Przeznaczenie pierwotne budynku plebania16. Użytkowanie w latach ubiegłych J.W.

17. Użytkowanie obecne

18. Nadaje się do użycia na

9. Autorzy i data budowy i przebudowy  
XV - budowapocz. XVII - przebudowa późnogotyckapocz. XVIII - gruntowna przebudowa z pozosta-  
wieniem elewacji frontowej.

19. Data, rodzaj i stopień zniszczeń i odbudowy

Data	O P I S	Zniszczenia %	Odbu- dowa %
VIII. 1939 r.			
XI. 1939 r.			
XII. 1945 r.	spalony	90%	
<u>XII. 68</u>	w trakcie odbudowy		

10. Udostępnienie

Za zgodą użytkownika

23. Użytkownik i jego adres

Kuria Biskupia Diecezji Gdańskiej

24. Inwestor i jego adres

J.W.

25. Rejestr zabytku Nr 567rok 30X72 miejsce przechowywania

26. Nazwa księgi hipotecznej

27. Nr hipo-  
teczny

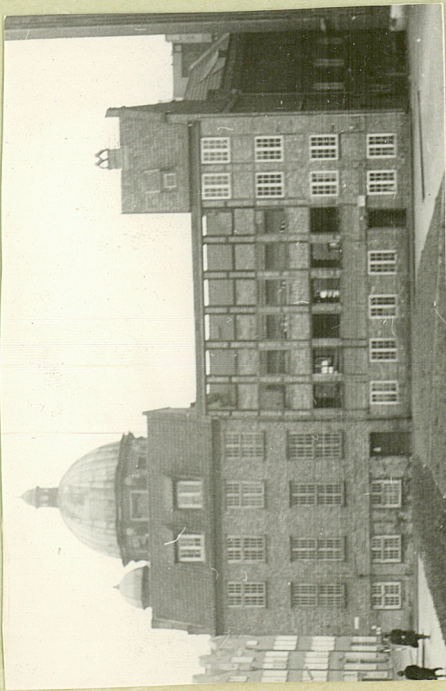
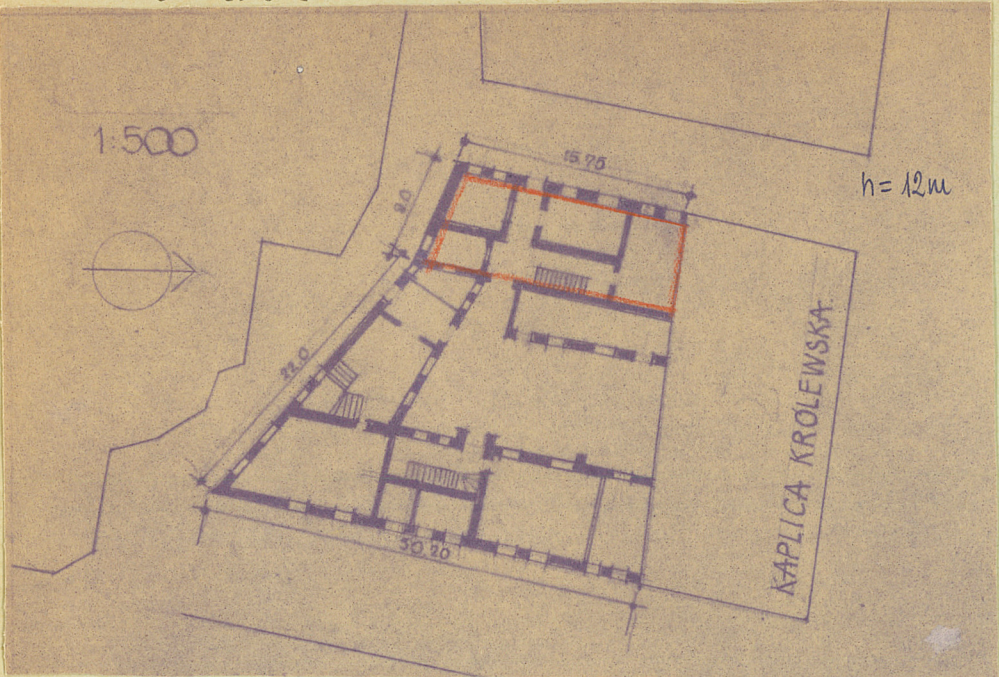
28. Akta

29. Fotografie

30. Inwentaryzacja pomiarowa



31. Szkic sytuacyjny, plan schematyczny, uwagi opisowe, fotografia



32. Przebieg prac konserwatorskich

Rok	Wyszczególnienie prac	K o s z t tys. zł

33. Koszty  
w tys. zł

Przewidywane

Rzeczywiste


34. Inspekcje

35. Uwagi różne

36. Wypełnił dnia

XII.68

*Stupiecki*  
*Stupiecki*

37. Sprawdził dnia