

1. Obiekt

Dom mieszkalny ob. Miejska Przychodnia Rejonowa

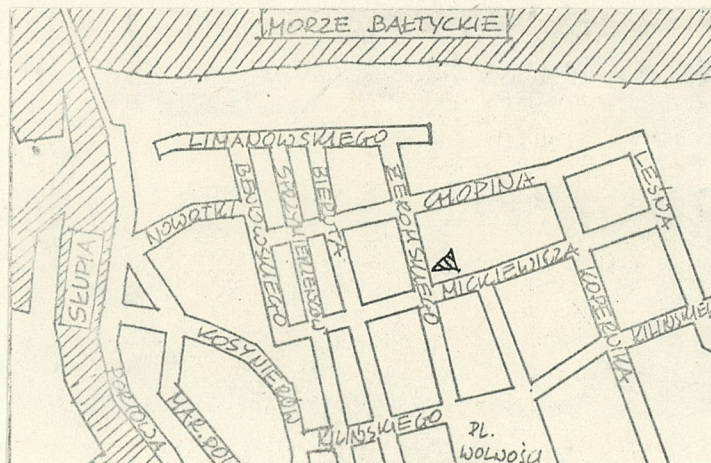
2. Czas powstania

ok. 1910 r.

3. Miejscowość

USTKA

11. Zdjęcia. rzut, przekrój, sytuacja, orientacja



4. Adres

ul. Żeromskiego 5

nr hipoteczny KW [redacted]

obr. 11. nr dz. 95, nr jedn. rej. 12

5. Przynależność administracyjna

województwo śląskie

gmina Ustka

6. Poprzednie nazwy miejscowości

Stolpmünde

7. Przynależność administracyjna  
przed 1 VI 1975

województwo koszalińskie

powiat śląski

8. Właściciel i jego adres

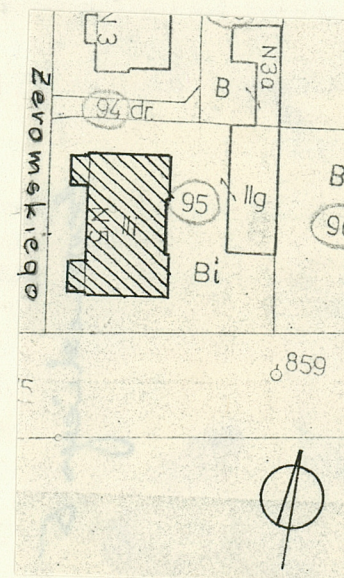
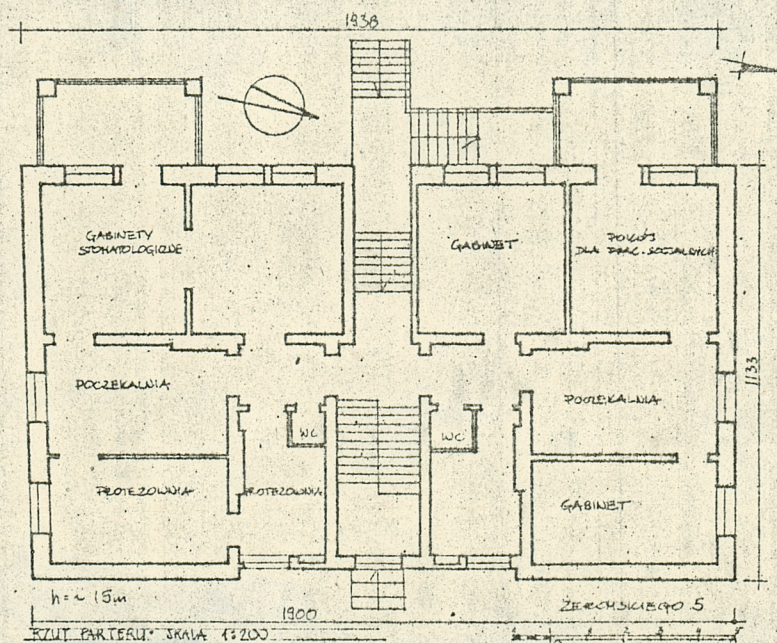
Skarb Państwa  
Zakłady Opieki Zdrowotnej  
Śląsk, ul. Obr. Wybrzeża

9. Użytkownik i jego adres

Zakłady Opieki Zdrowotnej  
Śląsk  
ul. Obr. Wybrzeża

10. Rejestr zabytków

Nr \_\_\_\_\_ data \_\_\_\_\_



SYTUACJA

Skala 1:1000





Dawne nazwy ulic, przy których  
położony jest obiekt Villenstr,  
Bismarchstr.

Budynek wolnostojący, elewacją frontową zwrócony w kierunku zach.;  
leżący na wsch. pierzei ulicy Żeromskiego, przy jej skrzyżowaniu  
z ul. Mickiewicza. Położony na posesji ogrodzonej siatką drucianą,  
obecnie od wsch. dobudowany jest nowy budynek.

Budynek murowany, nieotynkowany;

- ściany : pn., zach., pdn. wzniesione są z cegły ceramicznej,  
ściana wsch. z bloków betonowych; ściany wewnętrzne ceglane,  
z bloków betonowych oraz z konstrukcji ryglowej
- tynki wewnętrzne wapienno-piaskowe,
- strop nad piwnicą staloceramiczny typu Kleina, pozostałe stropy  
drewniane,
- więźba dachowa drewniana, o konstrukcji płatwiowo-kleszczowej,
- dach pokryty dachówką ceramiczną, karpiówką,
- podłogi i posadzki : białe oraz cementowe pokryte linoleum,
- schody zewnętrzne, od ul. Żeromskiego żelbetonowe; wewnętrzne  
drewniane, policzkowe, z tralkową balustradą,
- okna skrzynkowe, drzwi płycinowe.

Rzut w kształcie prostokąta z dwoma przybudówkami w formie werand  
od zach., pomieszczenia w układzie 2,5-traktowym, podłużnym.  
Klatka schodowa usytuowana w paśmie środkowym traktu wsch.

Bryła dwukondygnacyjna, z częściowo użytkowym poddaszem, całkowicie  
podpiwniczona, przekryta dachem naczółkowym; od wsch., na krańcach  
elewacji dwie jednokondygnacyjne /wsparte na słupach/ przybudówki  
z tarasami na dachu; w dachu dwie lukarny.

Elewacje proste, jedne dekaracje w postaci obramień okiennych  
i narożników wykonanych w narzucie tynkowym.

Wnętrza pozbawione dekoracji. Zachowana stolarka okienna i drzwiowa.

Instalacje : wodno-kanalizacyjna, elektryczna, gazowa; ogrzewanie  
centralne z własnej kotłowni.



14. Kubatura

3100m<sup>3</sup>

15. Powierzchnia użytkowa

697 m<sup>2</sup>

16. Przeznaczenie pierwotne

mieszkalne

17. Użytkowanie obecne

przychodnia zdrowia

18. Prace budowlane i konserwatorskie, ich przebieg i dokumentacja

Obiekt w trakcie rozbudowy

19. stan zachowania (fundamenty, ściany zewnętrzne, ściany wewnętrzne, sklepienia, stropy, konstrukcje dachowe, pokrycie dachu, wyposażenie i instalacje)

Stan techniczny budynku jak i poszczególnych jego elementów konstrukcyjnych dobry.

20. Najpilniejsze postulaty konserwatorskie



21. Akta archiwalne (rodzaj akt, numer i miejsce przechowywania)

-Zakład Gospod.Kom.i Mieszk., Ustka ul.Krótką 1  
 /Księga Inwentarzowa, datowanie/;  
 -Urząd Miejski w Ustce, ul.Marynarki Polskiej 40  
 /Wydział Geodezji/;  
 -Archiwum Państwowe w Słupsku, ul.Sienkiewicza 21  
 "Pharus-Plan"-Ostseebad-Stolpmunde  
 plan Ustki z 1924r.

22. Bibliografia

23. Źródła ikonograficzne i fotogramalia (rodzaj, miejsce przechowywania, sygnatury)

BIURO BADAŃ I DOKUMENTACJI ZABYTKÓW W SŁUPSKU
Miejscowość:
Gmina:
Obiekt:
Nr inwent:
Nr neg: 34M/V/17
Podpis:

24. Uwagi różne

25. Opracował

tekst.....Marek Łęcznarowicz.....06.1984 r. *M. Łęcznarowicz*  
 imię, nazwisko, data, podpis  
 plany, rysunki.....Jacek Szczęsny.....06.1984 r. *J. Szczęsny*  
 imię, nazwisko, data, podpis  
 zdjęcia fotogr.....Szymon Radziwiłowicz.....06.1984 r. *S. Radziwiłowicz*  
 imię, nazwisko, data, podpis  
 miejsce przechowywania negatywów.....BB i DZ Słupsk

Karta po wypełnieniu podlega ochronie na podstawie przepisów prawa autorskiego

26. Adnotacje o inspekcjach, informacje o zmianach (daty, imiona i nazwiska wypełniających)

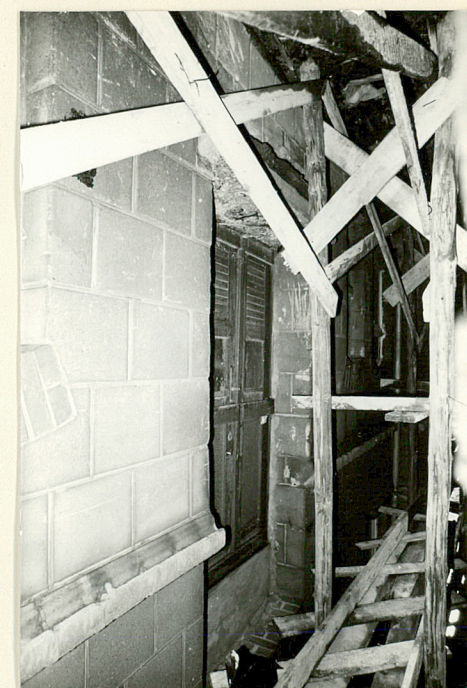
27. Załączniki



1. Miejscowość **U S T K A**  
**ul. Żeromskiego 5**

2. Obiekt (nazwa jak w karcie)  
**PRZYCHODNIA ZDROWIA**

3. Zawartość wkładki (nazwa obiektu lub materiału uzupełniającego)  
**9 zdjęć**



1-widok od północnego-zachodu; 2-elewacja północna; 3-fragment elewacji wschodniej; 4-drzwi klatki schodowej-ściana wschodnia; 5-widok od strony południowo-zachodniej;

6-schody wejściowe; 7-widok w kierunku zachodnim; 8-schody wewnętrzne-parter; 9-drzwi w hallu na piętrze;

Wkładkę założył: **Szymon Radziwiłowicz, 05.1984r.**  
(imię, nazwisko, data)

Miejsce przechowywania negatywów: **BBiDZ Szupsk**



Wzór ODZ 1978 r.





6



7



8



9