

1. Obiekt

Dom mieszkalny

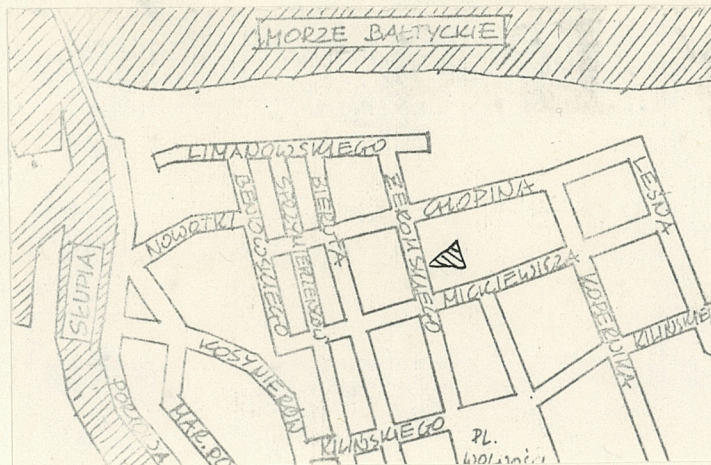
2. Czas powstania

pocz. XX w

3. Miejscowość

USTKA

11 Zdjęcia rzut, przekrój, sytuacja, orientacja



4. Adres

ul. Żeromskiego 3

nr hipoteczny KW [redacted]

obr.11, nr dz.92, nr jedn.rej.343

5. Przynależność administracyjna

województwo śląskie

gmina Ustka

pow. śląski

6. Poprzednie nazwy miejscowości

"
Stolpmunde

7. Przynależność administracyjna
przed 1 VI 1975

województwo koszalińskie

powiat śląski

8. Właściciel i jego adres

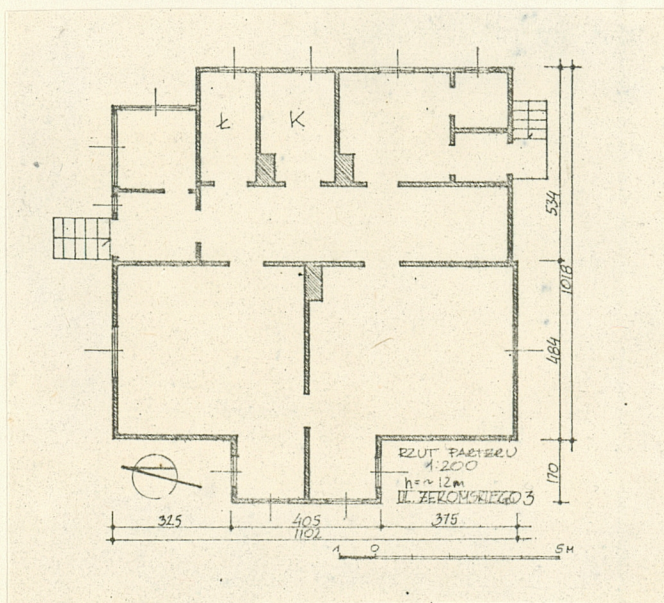
Skarb Państwa
Rej.PGKiM Ustka
ul. Boh.Stalingradu 5

9. Użytkownik i jego adres

Rej. Przedsiębiorstwo
Gospodarki Komunalnej
i Mieszkaniowej w Ustce
ul. Boh. Stalingradu 5

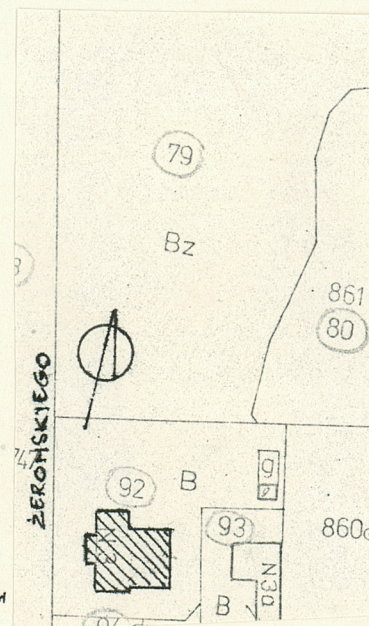
10. Rejestr zabytków

Nr data



SYTUACJA

Skala 1:1000



Domek letniskowy w stylu tyrolskim. Dawny właściciel /armator statków handlowych/ Darmer.

Dom mieszkalny, wolnostojący, położony na posesji ogrodzonej /od ulicy stare ogrodzenie na fundamencie, od sąsiadów siatka druciana/ leżącej we wsch. pierzei ulicy Żeromskiego, na odcinku pomiędzy ulicami Chopina i Mickiewicza. Przy wsch. granicy działki oficyna oznaczona nr 3.

Dom o konstrukcji drewnianej, nieotynkowany.

- ściany fundamentowe z cegły ceramicznej pełnej,
- ściany zewnętrzne i wewnętrzne drewniane /modrzew/, o konstrukcji ryglowej, obustronnie oblistwowane; wewnątrz z wyjątkiem hallu i klatki schodowej otynkowane,
- stropy drewniane, belkowe; ocieplone,
- więźba dachowa drewniana o konstrukcji płatwiowo-krokwiowej,
- dach pokryty dachówką kamionkową, weranda pn. papą,
- posadzka w piwnicy betonowa; podłogi w pomieszczeniach mieszkalnych oraz hallu - białe,
- schody zewnętrzne : północne - betonowe, południowe - drewniane
wewnętrzne : drewniane, policzkowe, zabiegowe, z tralkową balustradą,
- okna skrzynkowe, okna werandy pojedyncze, drzwi płycinowe.

Rzut zbliżony do kwadratu, z płytkim ryzalitem bocznym od pdn. i prostokątną werandą od zach. W narożniku pn.-wsch. weranda, cofnięta w stosunku do lica ściany wsch. Układ pomieszczeń 2,5-traktowy. Hall z klatką schodową usytuowaną przy ścianie pdn. - w trakcie środkowym. Wejście do budynku od pn. i od pdn.

Bryła częściowo podpiwniczona, 2-kondygnacyjna, gdzie 2-gą kondygnację stanowi poddasze częściowo mieszkalne, częściowo nieużytkowe. Przekryta dachem wielospadowym : partia zach. dwuspadowym, wsch. dwuspadowym naczółkowym, o prostopadłych kalenicach. Weranda pn. przekryta daszkiem jednospadowym. Werandę zach. przekrywa przedłużenie połaci zach. dachu. W połaci pn. niewielka lukarna. Również od pn. balkon w facjacie na wysokości poddasza.

Elewacje odeskowane z widoczną konstrukcją ryglową. W hallu na całej wysokości ścian i suficie boazeria drewniana.

Instalacje : wodno-kanalizacyjna, gazowa, elektryczna, ogrzewanie piecowe.

<p>14. Kubatura</p> <p>895 m³</p>	<p>15. Powierzchnia użytkowa</p> <p>224 m²</p>	<p>16. Przeznaczenie pierwotne</p> <p>mieszkalne</p>	<p>17. Użytkowanie obecne</p> <p>mieszkalne</p>
<p>18. Prace budowlane i konserwatorskie, ich przebieg i dokumentacja</p> <p>Do roku 1952 :</p> <ul style="list-style-type: none"> - schody zewnętrzne pn. - drewniane - ozdobne piece z koronami - weranda pn. przykryta blachą ołowianą, na niej łuski drewniane - na szczytach dachu lwie głowy 		<p>19. stan zachowania (fundamenty, ściany zewnętrzne, ściany wewnętrzne, sklepienia, stropy, konstrukcje dachowe, pokrycie dachu, wyposażenie i instalacje)</p> <p>Stan techniczny budynku jak i jego poszczególnych elementów bardzo dobry.</p> <p>20. Najpilniejsze postulaty konserwatorskie</p>	

21. Akta archiwalne (rodzaj akt, numer i miejsce przechowywania)

-Zakład Gospod.Kon.i Mieszk., Ustka ul.Krótką 1
 /Księga Inwentarzowa, datowanie/;
 -Urząd Miejski w Ustce, ul.Marynarki Polskiej 40
 /Wydział Geodazji/;
 -Archiwum Państwowe w Słupsku, ul.Sienkiewicza 21
 "Pharus-Plan"-Ostseebad-Stolpmunde
 plan Ustki z 1924r.

22. Bibliografia

23. Źródła ikonograficzne i fotografia (rodzaj, miejsce przechowywania, sygnatury)

BIURO BADAŃ I DOKUMENTACJI DZIEDZINY KULTURY W SŁUPSKU
Miejscowość:
Gmina:
Obiekt:
Nr invent.:
Nr neg. 34 M / V / 75-76

24. Uwagi różne

25. Opracował

tekst Szymon Radziwiłowicz 05.1984 r.

imię, nazwisko, data, podpis

plany, rysunki Jacek Szczesny 05.1984 r.

imię, nazwisko, data, podpis

zdjęcia fotogr. Marek Łęcznarowicz 05.1984 r.

imię, nazwisko, data, podpis

miejsce przechowywania negatywów BB i DZ Słupsk

Karta po wypełnieniu podlega ochronie na podstawie przepisów prawa autorskiego

26. Adnotacje o inspekcjach, informacje o zmianach (daty, imiona i nazwiska wypełniających)

27. Załączniki

Wkładka nr 1

1. Miejscowość **U S T K A**
ul. Żeromskiego 3

2. Obiekt (nazwa jak w karcie)
DOM MIESZKALNY

3. Zawartość wkładki (nazwa obiektu lub materiału uzupełniającego)
13 zdjęć



1-elewacja zachodnia; 2-elewacja północna; 3-widok od północnego-wschodu; 4-widok od północnego-zachodu; 5-widok od południowego-wschodu;

6-elewacja wschodnia; 7-ściana południowa; 8-weranda północna; 9-ryzalit północny; 10-przedsionek wejściowy; 11-schody wewnętrzne; 12-hall wejściowy/widok w kierunku północnym; 13-fragment wnętrza usytuowanego w południowo-zachodnim narożniku budynku;



Wkładkę założył: **Marek Łęcznarowicz, 05, 1984r.**
(Imię, nazwisko, data)

Miejsce przechowywania negatywów: **BBiDZ Skupsk**
jed. W.A. Olsztyn z. 135/S
OZGrafi. Z.P. Ostróda z. 676 n. 40 000

Wzór ODZ 1978 r.



6



7



8



9



10



11



12



13