

1. Obiekt

DOM MIESZKALNY

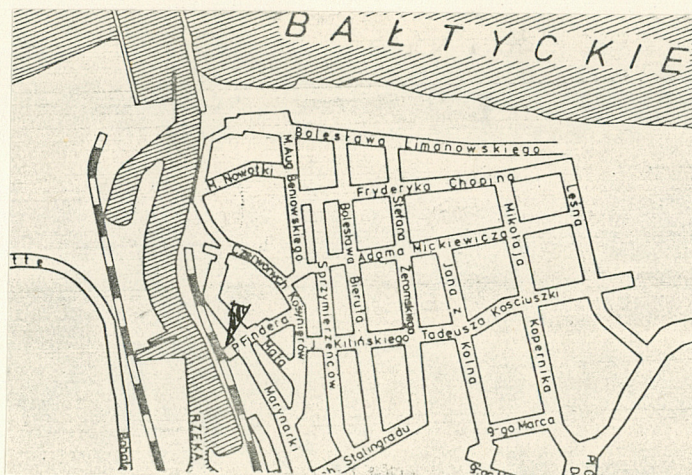
2. Czas powstania

ok. 1870

3. Miejscowość

U S T K A

11. Zdjęcia rzut, przekrój, sytuacja, orientacja



4. Adres ul. Ffindera 1

nr hipoteczny KW - brak  
obr.11, nr dz.159, nr jed.rej.

5. Przynależność administracyjna 343

województwo śląskie

gmina Ustka

pow. SEPUK

6. Poprzednie nazwy miejscowości

Stolpmunde

7. Przynależność administracyjna  
przed 1 VI 1975

województwo koszalińskie

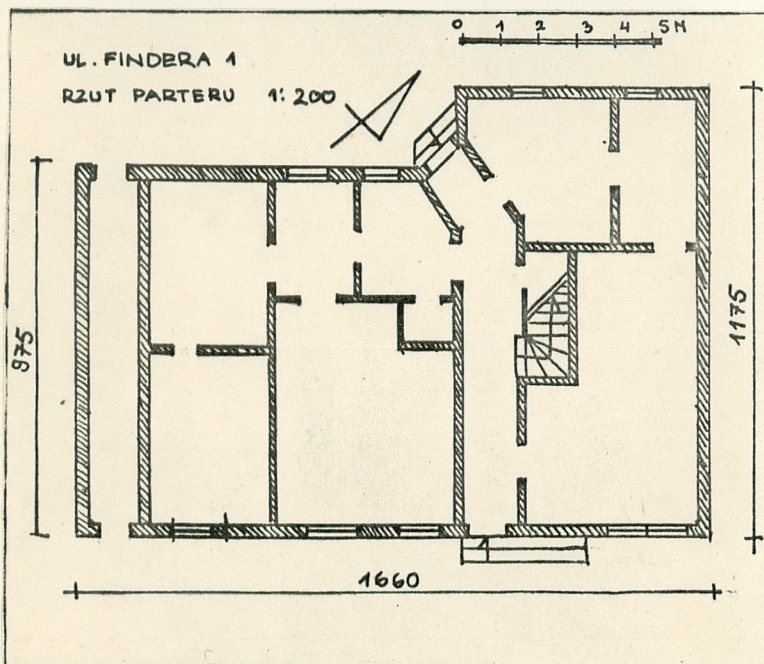
powiat śląski

8. Właściciel i jego adres Skarb Państwa  
Rejonowe Przedsiębiorstwo  
Gospodarki Komunalnej i  
Mieszkaniowej  
Ustka, ul. Boh. Stalingradu 5

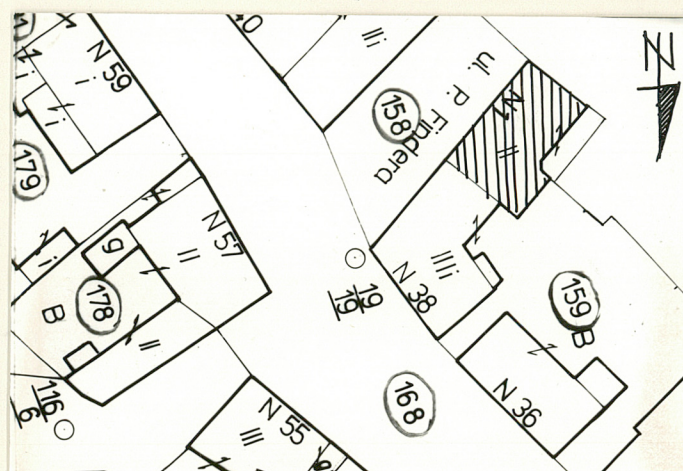
9. Użytkownik i jego adres Rejonowe  
Przedsiębiorstwo Gospodarki  
Komunalnej i Mieszkaniowej  
Ustka, ul. Boh. Stalingradu 5

10. Rejestr zabytków

Nr ..... data .....



SYTUACJA  
Skala 1:1000





12. Autorzy, historia obiektu, określenia stylu.

Dom o charakterze kamienicy czynszowej, położony przy ulicy, która przed wojną nosiła nazwę Wasser Strasse.

13. Opis (sytuacja, materiał i konstrukcja, rzut, bryła, elewacje, wnętrze, wyposażenie, instalacje)

Dom mieszkalny, w zabudowie półzwartej /ścianą północno-wschodnią przylegający do sąsiedniego budynku/, elewacją frontową zwrócony w kierunku południowo-wschodnim. Położony w północnej pierzei ul. Findera, w jej zachodnim krańcu, w pobliżu zabudowań portowych, ok. 40 m od kanału portowego.

- posadowiony na fundamentach kamiennie-ceglanych, ściany zewnętrzne oraz wewnętrzne konstrukcyjne i działowe z cegły ceramicznej pełnej,
- tynki zewnętrzne cementowo-wapienne, wewnętrzne wapienno-piaskowe,
- stropy wszystkich kondygnacji drewniane, belkowe
- więźba dachowa drewniana, krokwiowa,
- dach pokryty papą,
- posadzka w piwnicy ceglana, w sieni i w pomieszczeniach mieszkalnych podłogi białe,
- schody wewnętrzne drewniane, policzkowe, zabiegowe z tralkową balustradą
- okna skrzynkowe, w poddaszu krosnowe, drzwi płycinowe, zewnętrzne z nadświetlem.

Rzut złożony z dwóch prostokątów, w kształcie litery "L" z krótkim ramieniem poziomym. Pomieszczenie w układzie 3-traktowym poprzecznym z dwoma sieniami przelotowymi. Klatka schodowa usytuowana przy sieni wewnętrznej w trakcie północno-wschodnim.

Bryła 3-kondygnacyjna, gdzie trzecią kondygnację w części południowo-zachodniej były stanowił mieszkalne poddasze, a pozostała z stych. Przykryta dachem dwuspadowym, z facjatą w narożniku południowych.

Elewacja frontowa z wyróżnioną facjatą i elementami ozdobnymi częścią zachodnią /patrząc en face/ i znacznie uboższą częścią wschodnią. Zachodnią partią elewacji z ozdobnymi obramieniami okien i ozdobnymi narożnikami na wysokości poddasza.

Wyposażenie: częściowo zachowana stolarka okienna i drzwiowa z pierwotnymi klamkami i okuciami.

Instalacje: wodno-kanalizacyjna, elektryczna, ogrzewanie piecowe



14. Kubatura  1650 m <sup>3</sup>	15. Powierzchnia użytkowa  420 m <sup>2</sup>	16. Przeznaczenie pierwotne  - mieszkalne	17. Użytkowanie obecne  - mieszkalne
18. Prace budowlane i konserwatorskie, ich przebieg i dokumentacja		19. stan zachowania (fundamenty, ściany zewnętrzne, ściany wewnętrzne, sklepienia, stropy, konstrukcje dachowe, pokrycie dachu, wyposażenie i instalacje)  - wszystkie elementy konstrukcyjne budynku w bardzo złym stanie technicznym	
		20. Najpilniejsze postulaty konserwatorskie  - generalny remont budynku	



21. Akta archiwalne (rodzaj akt, numer i miejsce przechowywania)

- Zakład Gosp. Kom. i Mieszk. Ustka ul. Krótka 1  
/Księgi Inwentarzowe, datowanie/
- Urząd Miejski Ustka ul. Marynarki Polskiej 40  
/Wydział Geodezji/
- Archiwum Państwowe Słupsk ul. Sienkiewicza 21  
"Pharus-Plan" - Ostseebad - Stolpmünde
- Plan Ustki z ok. 1924r.

22. Bibliografia

23. Źródła ikonograficzne i fotografia (rodzaj, miejsce przechowywania, sygnatury)

BB i DZ Słupsk 34M/I/7/

24. Uwagi różne

25. Opracował

tekst ..... Marek Łęcznarowicz VIII.84 .....  
imię, nazwisko, data, podpis

plany, rysunki ..... Jacek Szczesny VIII.84 .....  
imię, nazwisko, data, podpis

zdjęcia lotogr. .... Szamon Radziwiłowicz VIII.84 .....  
imię, nazwisko, data, podpis

miejsce przechowywania negatywów ..... BB i DZ w Słupsku

Karta po wypełnieniu podlega ochronie na podstawie przepisów prawa autorskiego

26. Adnotacje o inspekcjach, informacje o zmianach (daty, imiona i nazwiska wypełniających)

27. Załączniki

wkładka nr 1



1. Miejscowość <b>USTKA</b> <b>ul. Findera 1</b>	2. Obiekt (nazwa jak w karcie) <b>DOM MIESZKALNY</b>	3. Zawartość wkładki (nazwa obiektu lub materiału uzupełniającego) <b>11 zdjęć</b>
--	---	---



Str.A

1-widok od strony południowej; 2-elewacja południowo-wschodnia; 3-widok od wschodu; 4-elewacja południowo-wschodnia;

Str.B

5-ściana północno-zachodnia; 6,7-południowo-zachodnia ściana szczytowa; 8,9,10,11-ściana północno-zachodnia;



Wkładkę założył: **Szymon Radziwiłowicz 08.1984 r.**

(imię, nazwisko, data)

Miejsce przechowywania negatywów:

**BBiDZ Słupsk**

Jed. W.A. Olsztyn z. 135/S  
OZGraf. Z.P. Ostróda z. 676 n. 40 000

Wzór ODZ 1978 r.





5



6



7



8



9



10



11



1. Miejscowość **USTKA**  
**ul. Findera 1**

2. Obiekt (nazwa jak w karcie)  
**DOM MIESZKALNY**

3. Zawartość wkładki (nazwa obiektu lub materiału uzupełniającego)  
**5 zdjęć**



12.



13.



14.



15.

Str.A

12-ściana południowo-wschodnia-Okno parteru; 13-schody wewnętrzne; 14-piec;  
15-drzwi wejściowe do mieszkania na parterze; 16-ściana północno-zachodnia  
-przyziemie;

16.



Wkładkę założył: **Szymon Radziwiłowicz, 06.1984r.**  
(imię, nazwisko, data)

Miejsce przechowywania negatywów: **BBiDZ Słupsk**

jed. W.A. Olsztyn z. 135/S  
OZGraf. Z.P. Ostróda z. 676 n. 40 000

Wzór ODZ 1978 r.