

1. Obiekt

SZKOŁA

2. Czas powstania
ok. 1911

3. Miejscowość

U S T K A

Wydział

4. Adres ul. Bohaterów Stalingradu
3

nr hipoteczny KW - 21468

obr. 11, nr dz. 221, nr jed. rej.

5. Przynależność administracyjna 31

województwo śląskie

gmina Ustka

pow. SŁUPSK

6. Poprzednie nazwy miejscowości

"
Stolpmünde

7. Przynależność administracyjna
przed 1 VI 1975

województwo koszalińskie

powiat śląski

8. Właściciel i jego adres

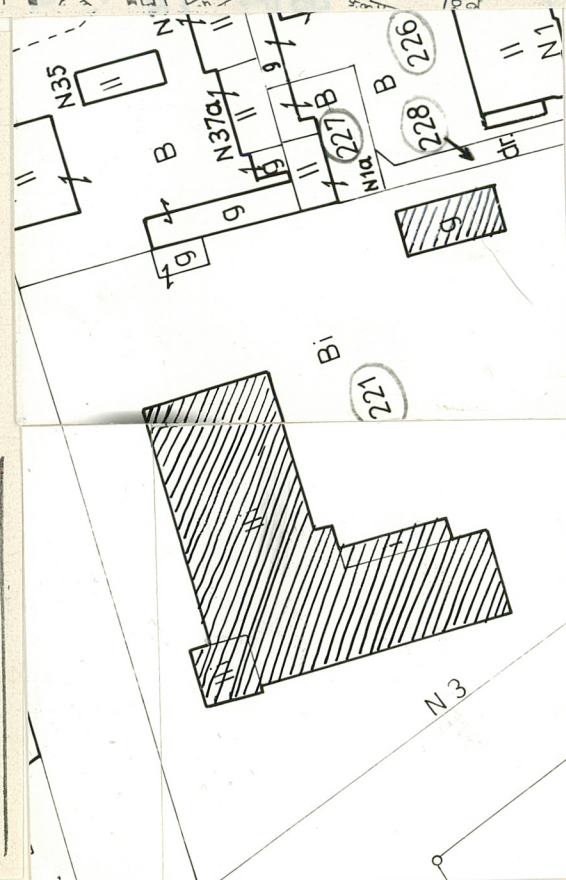
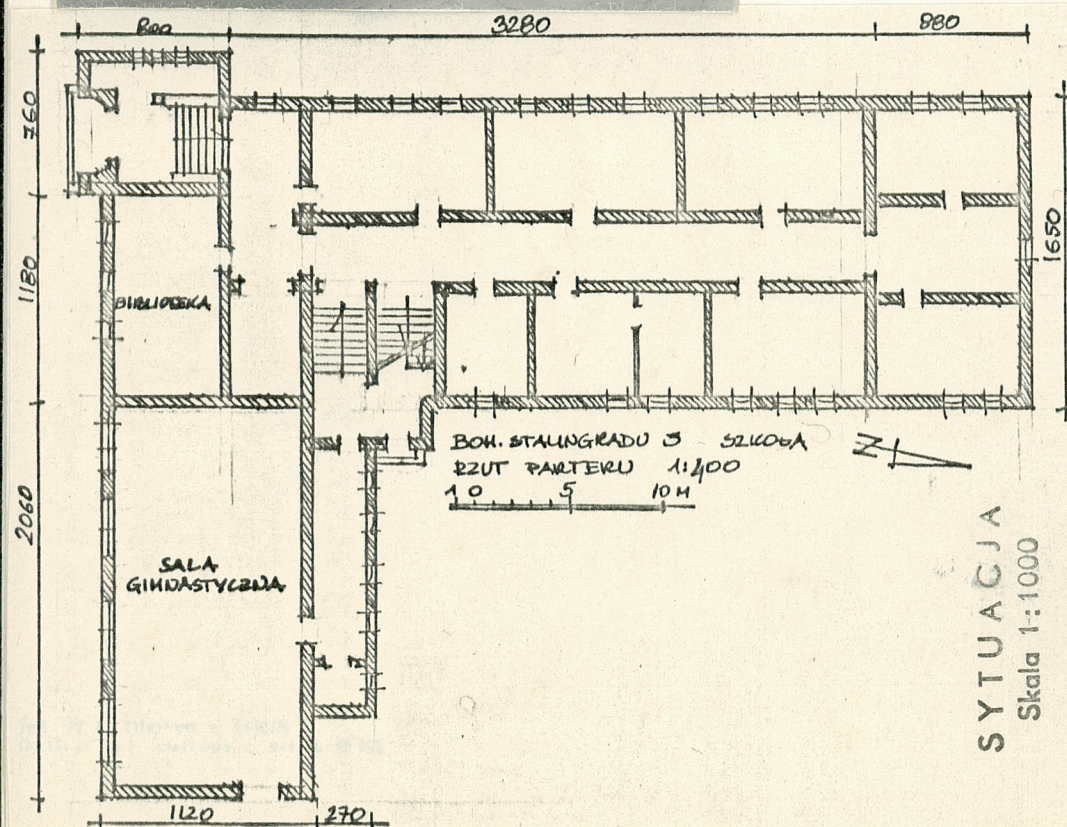
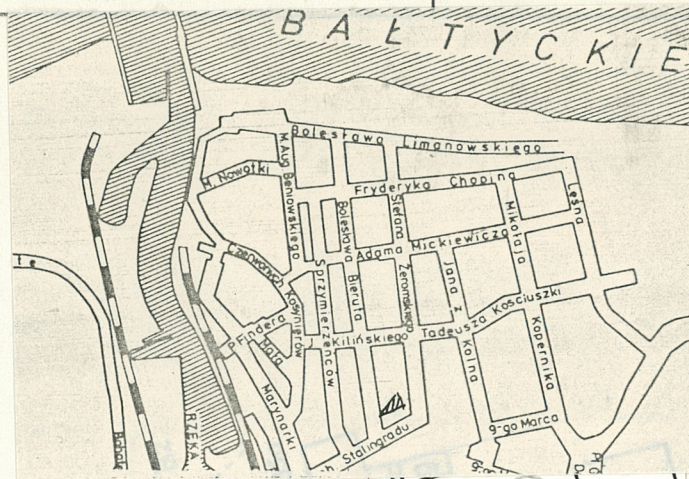
Skarb Państwa

9. Użytkownik i jego adres
Urząd Wojewódzki
Kuratorium Oświaty i Wychowania
Słupsk, Sienkiewicza 20

10. Rejestr zabytków

Nr data

11. Zdjęcia rzut, przekrój, sytuacja, orientacja



Szkoła położona przy ulicy,
która przed wojną nosiła nazwę
Engelbrecht Strasse pod nr 4.

Budynek wolnostojący, elewacją frontową zwrócony w kierunku południowym, usytuowany na posesji częściowo ogrodzonej /boisko/ siatką drucianą na fundamencie i słupkach ceglanych, w zbiegu ulic Bieruta i Żeromskiego i Bohaterów Stalingradu, w pobliżu cmentarza.

Murowany, nieotynkowany:

- posadowiony na fundamentach ceglanych, wieża na kamienno-ceglanych, ściany zewnętrzne oraz wewnętrzne konstrukcyjne i działowe z cegły ceramicznej pełnej.
- strop nad suterrenami staloceramiczny typu Kleina, pozostałe stropy drewniane, belkowe, w sali gimnastycznej o konstrukcji łukowej,
- więźba dachowa drewniana o konstrukcji płatwiowo-kleszczowej,
- dach pokryty dachówką ceramiczną karpiówką, podwójnie, dach dobudówki północnej pokryty papą,
- posadzki: w klatce schodowej, na parterze w wieży i korytarzu cementowe, w wieży /poza parterem/ i salach lekcyjnych podłogi białe, w bibliotece i sali gimnastycznej parkiety i klepek dębowych,
- schody wewnętrzne betonowe, dwubiegowe z metalową balustradą,
- okna skrzynkowe i krosnowe, drzwi płycinowe.

Rzut w kształcie litery "L" złożony z budynku głównego /sale lekcyjne/ stanowiącego skrzydło północne, wieży w narożniku południowo-zachodnim, oraz biblioteki usytuowanej pomiędzy wieżą, a stanowiącą skrzydło wschodnie salą gimnastyczną. Przy ścianie północnej skrzydła wschodniego niewielka przybudówka /szatnie/. Układ pomieszczeń w skrzydle północnym 2,5-traktowy.

Bryła złożona, z 3-kondygnacyjnego, gdzie trzecią kondygnację stanowi poddasze, podpiwniczonego /sutereny/ budynku głównego przykrytego dachem czterospadowym, z 4-kondygnacyjnej wieży usytuowanej w narożniku południowo-zachodnim, stanowiącej skrzydło południowo-wschodnie sali gimnastycznej przykrytego dachem dwuspadowym. W połaciach półkolisty lukarny. Przy ścianie północnej budynku głównego: jednokondygnacyjna przybudówka przykryta dachem płaskim, sali gimnastycznej: przybudówka przykryta daszkiem dwuspadowym /szatn

Elewacje z cegły ceramicznej licówki, południowe i zachodnie oraz elewacje szczytowe częściowo otynkowane.

Wyposażenie: zachowana stolarka okienna i drzwiowa.

Instalacje: wodno-kanalizacyjna, elektryczna, ogrzewanie centralne.

W północno-wschodniej części działki usytuowany jest budynek mieszczący szafoty szkolne /ob. skład opału/: fundamenty kamienno-ceglane, ściany ceglane, dach drewniany pokryty eternitem.

14. Kubatura	15. Powierzchnia użytkowa	16. Przeznaczenie pierwotne	17. Użytkowanie obecne
10059 m ³	1640 m ²	- szkoła	- szkoła
18. Prace budowlane i konserwatorskie, ich przebieg i dokumentacja		19. stan zachowania (fundamenty, ściany zewnętrzne, ściany wewnętrzne, sklepienia, stropy, konstrukcje dachowe, pokrycie dachu, wyposażenie i instalacje)	
		- Stan techniczny poszczególnych elementów konstrukcyjnych dobry.	
		20. Najpilniejsze postulaty konserwatorskie	

21. Akta archiwalne (rodzaj akt, numer i miejsce przechowywania)

-Zakład Gospod.Kom.i Mieszk., Ustka ul.Krótką 1
 -Lsięga Inwentarzowa, datowanie/;
 -Urząd Miejski w Ustce, ul.Marynarki Polskiej 40
 /Wydział Geodezji/;
 -Archiwum Państwowe w Słupsku, ul.Sienkiewicza 21
 "Pharus-Plan"-Ostseebad-Stolpunde
 plan Ustki z 1924r.

22. Bibliografia

23. Źródła ikonograficzne i fotografia (rodzaj, miejsce przechowywania, sygnatury)

BIURO BADAŃ I D ZABYTEKÓW W SŁUPSKU
Miejscowość:
Gmina:
tekst:
Nr inwent.:
Nr neg.: 35M / IV / 10

24. Uwagi różne

25. Opracował

tekst Marek Łęcznarowicz VIII.84
 imię, nazwisko, data, podpis

plany, rysunki Jacek Szczesny VIII.84
 imię, nazwisko, data, podpis

zdjęcia fotogr. Szymon Radziwiłowicz VIII.84
 imię, nazwisko, data, podpis

miejsce przechowywania negatywów BB i DZ w Słupsku

Karta po wypełnieniu podlega ochronie na podstawie przepisów prawa autorskiego

26. Adnotacje o inspekcjach, informacje o zmianach (daty, imiona i nazwiska wypełniających)

27. Załączniki

wkładka nr 1

1. Miejscowość

USTKA
ul. Boh.Stalingradu 3

2. Obiekt (nazwa jak w karcie)

SZKOŁA PODSTAWOWA
IM. L. TELIGI

3. Zawartość wkładki (nazwa obiektu lub materiału uzupełniającego)

13 zdjęć



1.



2.



3.

1. widok od południowego-zachodu; 2. elewacja wschodnia - szczytowa;
3. widok od północnego-wschodu; 4. elewacja zachodnia;
5. elewacja południowa; 6. widok od południowego-wschodu; 7. widok
od północnego-wschodu na skrzydło wschodnie; 8. elewacja północna;
9. elewacja wschodnia; 10. widok od północnego-wschodu na korpus
główny; 11. widok od północnego-zachodu na elewację zachodnią;
12. widok od południowego-zachodu na wieżę; 13. widok dachu skrzydła
wschodniego;



4.

Wkładkę założył: Jacek Szczęsny 09.1984 r.
(imię, nazwisko, data)

Miejsce przechowywania negatywów: BBiDZ w Słupsku



5.



6.



7.



8.



9.



10.



11.



12.



13.

1. Miejscowość

USTKA

ul. Boh. Stalingradu 3

2. Obiekt (nazwa jak w karcie)

SZKOŁA PODSTAWOWA

IM. L. TELIGI

3. Zawartość wkładki (nazwa obiektu lub materiału uzupełniającego)

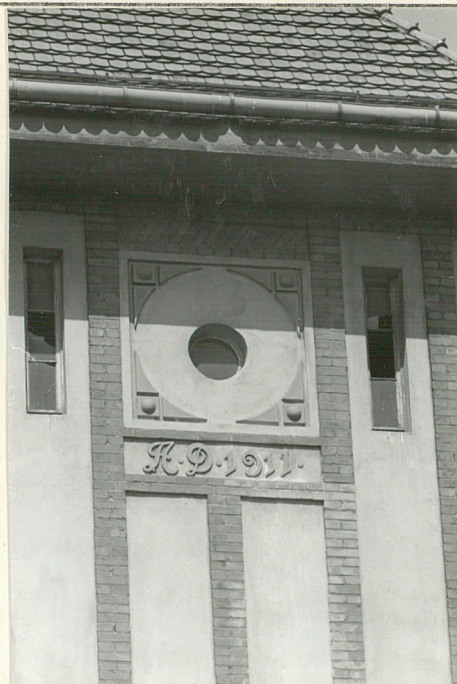
14 zdjęć



14.



15.



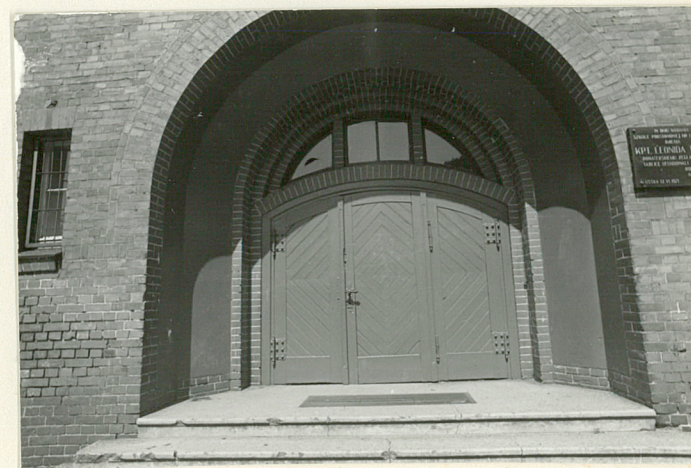
16.



17.

14. wieża - elewacja południowa; 15. fragment - elewacja południowa;
16. datowanie; 17. ozdobna chorągiewka w kształcie statku; 18. drzwi
wejściowe w elewacji południowej;

19. drzwi wejściowe od wewnątrz; 20. poręcz schodków wejściowych;
21. schody klatki schodowej; 22. korytarz - parter; 23. klatka
schodowa - I piętro; 24. wejście do klatki schodowej; 25. klatka
schodowa - widok z dołu; 26. sala gimnastyczna - widok od wschodu;
27. sala gimnastyczna - widok od zachodu;



18.

Wkładkę założył: Jacek Szczęsny 09.1984 r.
(imię, nazwisko, data)

Miejsce przechowywania negatywów: BBiDZ w Słupsku



19.



20



21



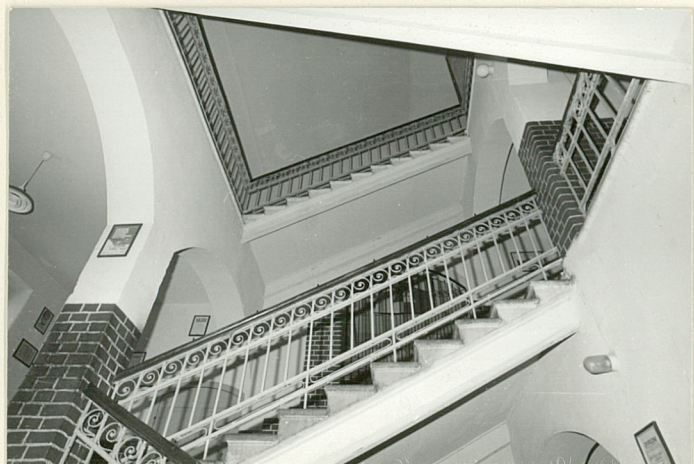
22.



23.



24



25.



26.



27.

1. Miejscowość USTKA ul. Boh.Stalingradu 3	W.C.	2. Obiekt (nazwa jak w karcie) SZKOŁA PODSTAWOWA IM. L.TELIGI	3. Zawartość wkładki (nazwa obiektu lub materiału uzupełniającego) 6 zdjęć
--	------	---	---



18.



19.



30.

28. widok od północy; 29. WC elewacja południowa; 30. WC widok od południowego-wschodu; 31. WC widok od północnego-wschodu; 32. WC elewacja zachodnia; 33. WC widok od południowego-zachodu;



31.

Wkładkę założył: Jacek Szczęsny 09.1984 r.

(imię, nazwisko, data)

Miejsce przechowywania negatywów: BBiDZ w Słupsku



32.



33.