

A B C D E F G H I J K L M N O P R S T U V X Y Z

6316
Nr POMORSKIE

1. Obiekt STAJNIA ~~PA~~ MAGAZYN

684/4 w zespole folwarcznym

2. Czas powstania

1863 r.

3. Miejscowość

Z A L E S K I E

4. Adres

Zaleskie

gm. Ustka

nr hipoteczny

5. Przynależność administracyjna

województwo śląskie

gmina Ustka

pow. STUPSKA

6. Poprzednie nazwy miejscowości

do 1945r. Saleske

7. Przynależność administracyjna

przed 1 VI 1975

województwo koszalińskie

powiat Skupsk

8. Właściciel i jego adres

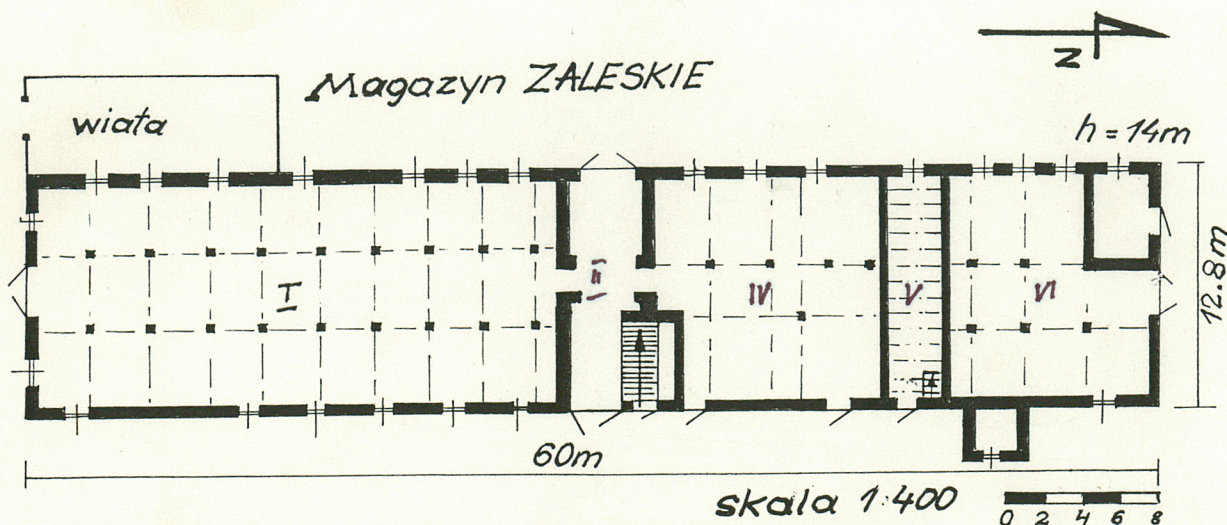
Państwowe Gospodarstwo
Rolne w Zaleskim

9. Użytkownik i jego adres

j.w.

10. Rejestr zabytków

Nr data



Budynek usytuowany w płn.-zach. części folwarku, w obrębie zabudowań gospodarczych, w głębi posesji. Od strony wsch. znajduje się podwórze gospodarcze, od strony pld.-zach. obora, od strony pld.-zach. dostawiona wiata dalej na pld.-zach. kuźnia.

Materiał i konstrukcja - Budynek murowany, nieotynkowany, o wążku ceglanym krzyżowym, dekoracje wykonane z cegły.

- fundamenty ceglano - kamienne,
- ściany z cegły ceramicznej pełnej, wewnątrz otynkowane,
- strop nad parterem ceramiczny odcinkowy z belkami drewnianymi wsparty na stólcach, w pomieszczeniu z antresolą w części przyziemia drewniany, belkowy nagi, w pomieszczeniu z przejazdem ceramiczny, otynkowany; w wyższych kondygnacjach drewniany belkowy, nagi,
- więźba dachowa drewniana płatwiowo - kleszczowa z dwoma ścianami stólcowymi,
- dach kryty eternitem,
- okna metalowe ościeżnicowo - krosnowe jednodelne, trypoziomowe, 12-kwaterowe,
- drzwi - jedno - i dwuskrzydłowe, pełne, deskowo - listwowo - zastrzałowe na zawiasach pasowych,
- posadzka cementowa zatarta na gładko - parter oraz kamienna w pomieszczeniu dawnej stajni, w wyższych kondygnacjach podłoga drewniana biała,
- schody wewnętrzne jednodelne, proste, drewniane, policzkowe - klatka schodowa oraz oraz drabiniaste na strych.

Rzut - budynek założony na planie prostokąta wydłużonego na osi płn.-pld. z ryzalitem bocznym w części płn.-wsch. oraz z dostawioną wiatą w części pld. - zach. Wejścia do pomieszczeń od strony płn. pld. wsch. oraz zach. Klatka schodowa w części środkowo - wsch.

Bryła - budynek jednokondygnacyjny z wysokim piętrowym poddaszem użytkowym, nie podpiwniczony, nakryty dachem dwuspadowym z prostą lukarną w części (nad przejazdem) środkowej od strony wsch. i zach. Ryzalit jednokondygnacyjny nakryty daszkiem dwuspadowym o nieznacznym nachyleniu połaci, o kalenicy prostopadłej.

Elewacja wsch. frontowa - 13-osiowa z jednoosiowym ryzalitem bocznym w części płn.-wsch. Na osi 7 dwuskrzydłowe wrota, w ryzolicie osi wyznacza dwuskrzydłowe wejście od zewnątrz, zamknięte odcinkowo z łukiem podkreślonym w górnej części łamanym gzymsem w formie omegi. Okna zamknięte odcinkowo zwieńczone analogicznym gzymsem. Na osi 8,9,10,11, w przyziemiu (na osi okien) wejścia jednoskrzydłowe zamknięte prosto. Między 1 a 2 osią zburzony analogiczny ryzalit boczny. Osie 3,4,5,6 przysłonięte współczesną wiatą. Podział kondygnacji podkreślony gzymsem międzykondygnacyjnym. Poniżej gzymsu wzdłuż elewacji regularnie rozmieszczone niewielkie kwadratowe wywietrzniki. W części poddasza 16-osi, na wysokości gzymsu wyznaczona wejściem jednoskrzydłowym od zewnątrz na 9 osi, nad przejazdem wejście dwuskrzydłowe. Pozostałe osie wyznaczone prostokątnymi otworami okiennymi. Otwory zamknięte prosto. W połaci podwójna lukarna.

Elewacja tylna zach. - 16-osiowa, gdzie osi 9 wyznaczają wrota dwuskrzydłowe, zamknięte w formie trapeza (przebudowany otwór okienny, zachowany w murze łęk podkreślony gzymsem) Osie wyznaczone oknami zamkniętymi łukiem odcinkowym z łukiem podkreślonym w górnej części łamanym gzymsem (w formie omegi), na osi 13 zamurowany, wybity współczesny wywietrznik okrągły, osie 14,15,16 przysłonięte wiatą. Podział kondygnacji podkreśla gzyms międzykondygnacyjny. W części poddasza 12 osiowa, osie wyznaczone oknami zamkniętymi prosto z drewnianymi żaluzjami. W połaci dachu lukarna prosta.

<p>14. Kubatura</p> <p>10.752 m²</p>	<p>15. Powierzchnia użytkowa</p> <p>3072 m²</p>	<p>16. Przeznaczenie pierwotne</p> <p>stajnia, magazyn zbożowy,</p>	<p>17. Użytkowanie obecne</p> <p>magazyn</p>
<p>18. Prace budowlane i konserwatorskie, ich przebieg i dokumentacja</p>		<p>19. Stan zachowania (fundamenty, ściany zewnętrzne, ściany wewnętrzne, sklepienia, stropy, konstrukcje dachowe, pokrycie dachu, wyposażenie i instalacje)</p> <p>dobry</p>	
		<p>20. Najpilniejsze postulaty konserwatorskie</p>	

<p>21. Akta archiwalne (rodzaj akt, numer i miejsce przechowywania)</p>	<p>24. Uwagi różne</p> <p>25. Opracował</p> <p>tekst Barbara Lis, wrzesień 1990 r. imię, nazwisko, data, podpis</p> <p>plany, rysunki Barbara Lis, wrzesień 1990 r. imię, nazwisko, data, podpis</p> <p>zdjęcia fotogr. Andrzej Paizderski, lipiec 1990r. imię, nazwisko, data, podpis</p> <p>miejsce przechowywania negatywów</p>
<p>22. Bibliografia</p>	<p>KARTA PO WYPEŁNIENIU PODLEGA OCHRONIE NA PODSTAWIE PRZEPISÓW PRAWA AUTORSKIEGO !</p> <p>26. Adnotacje o inspekcjach, informacje o zmianach (daty, imiona i nazwiska wypełniających)</p>
<p>23. Źródła ikonograficzne i fotograficzne (rodzaj, miejsce przechowywania, sygnatury)</p>	<p>27. Załączniki 2</p>

1. Miejscowość	2. Obiekt (nazwa jak w karcie)	3. Zawartość wkładki (nazwa obiektu lub materiału uzupełniającego)
Z A L E S K I E	MAGAZYN	c.d. opisu, mat. fotograficzny

oknami zamkniętymi odcinkowo z łękiem podkreślonym w górnej części łamanym gzymsem. W części poddasza, oś środkową wyznacza wejście od zewnątrz jednoskrzydłowe oraz narożne blendy, otwory zamknięte odcinkowo z analogicznym gzymsem. W szczycie podwójna blenda okienna z analogicznym gzymsem. Szczyt podkreślony gzymsem schodkowym.

Elewacja szczytowa płn. - analogiczna do pld. w przyziemiu oś środkowa zwieńczona odcinkowo z analogicznym gzymsem, osie narożne wyznaczone blendą drzwiową oraz drzwiami jednoskrzydłowymi z identyczną dekoracją.

Wnętrze - parter podzielony na szereg pomieszczeń gospodarczych - magazynowych oraz klatka schodowa.

Wyższe kondygnacje magazynowe.

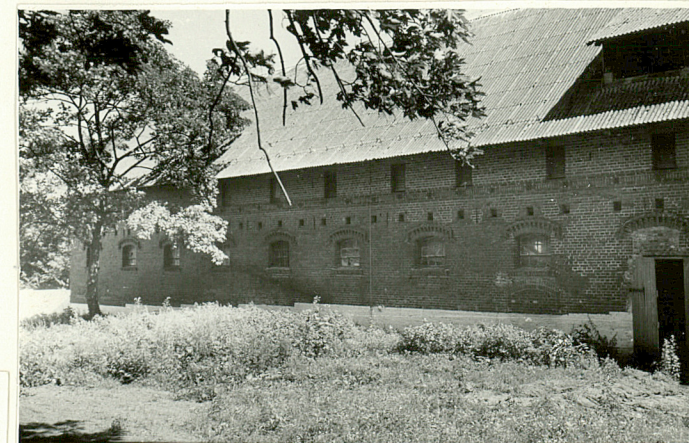
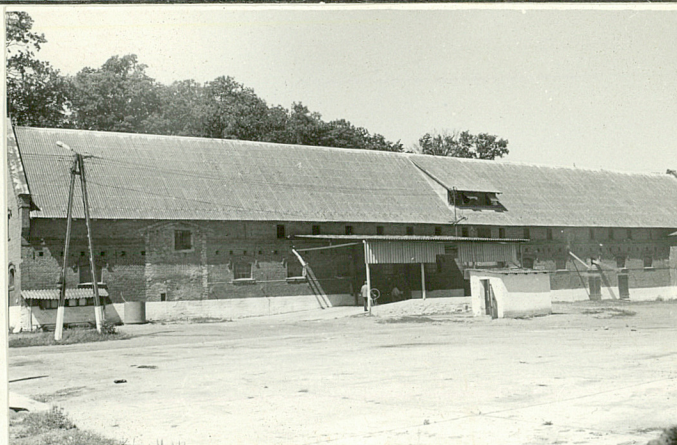
Instalacje - elektryczna.

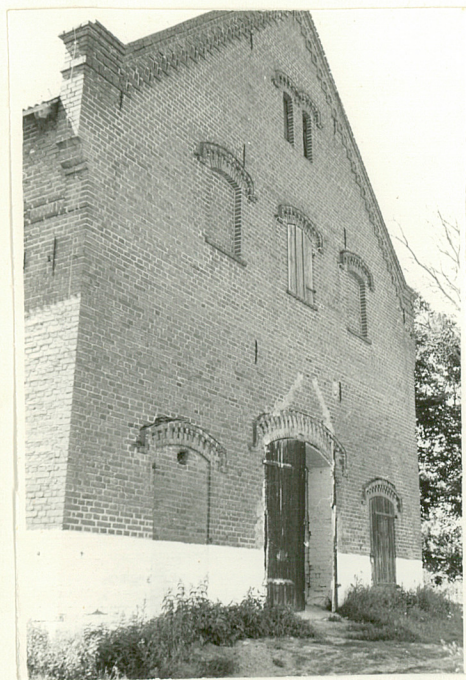
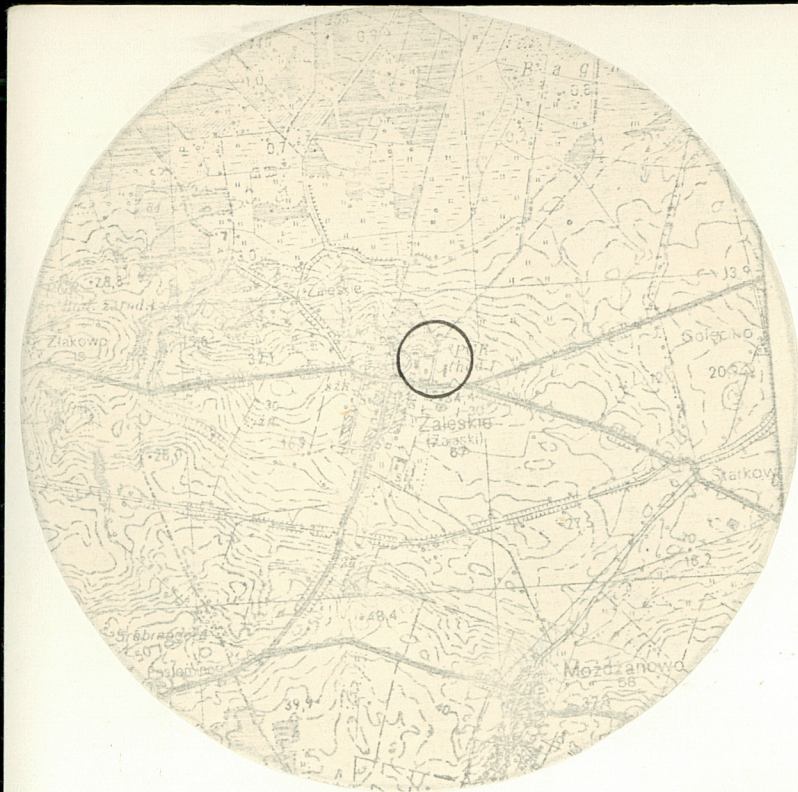
S p i s fotografii:

1. Elewacja frontowa wsch. widok od podwórza,
2. Elewacja wsch. widok od strony pld.,
3. Elewacja tylna zach. widok od strony pld.,
4. Elewacja tylna zach. widok od strony płn.,
5. Elewacja szczytowa pld.,
6. Skuty herb Below'ów w elewacji pld.,
7. Elewacja szczytowa płn.,
8. Wnętrze parter, I,
9. Wnętrze parter, przejazd, II,
10. Wnętrze, parter, IV,
11. Klatka schodowa,
12. Pomieszczenie z antresolą, V,
13. Antresola,
14. Parter, dawna stajnia, VI,
15. Parter poddasze,
16. Parter poddasze,
17. Wieżba dachowa.

Wkładkę założył: Barbara Lis, wrzesień 1990r.
(imię, nazwisko, data)

Miejsce przechowywania negatywów: MNPRS w Szreniawie.





1. Miejscowość

Z A Ł E S K I E

2. Obiekt (nazwa jak w karcie)

MAGAZYN

3. Zawartość wkładki (nazwa obiektu lub materiału uzupełniającego)

mat.fotograficzny



11



13



15



12



14



16

Wkładkę założył: ...Barbara Lis, wrzesień 1990r.
(imię, nazwisko, data)

Miejsce przechowywania negatywów: MNPRS w Szreniawie

Z-d Poligr. Jan Jasiński W-wa, ul. Wolna 13, tel. 12-43-83

Wzór ODZ 1978 r.



17

