

Nr



A

B

C

D

E

F

G

H

I

J

K

L

M

N

O

P

R

S

T

U

V

W

X

Y

Z

POMORSKIE

Grupa

1. Obiekt zabytkowy

Dwór mieszkalny № 7

MIE-ISTNIE

2. Miejscowość

TRZEBIELINO

6295

gm. J.W.

3. Wiek

XIX

4. Styl

matomiast.

5. Kubatura m³

468

6. Powierzchnia w m²

a) zabytkowa:

256

b) użytkowa:

256

20. Przynależność administracyjna

a) województwo

KOSZALIN

b) powiat

MIASKO BYTÓW

c) gmina

Zobowo TRZEBIELINO

7. Materiał budowlany

przed zniszczeniem

po odbudowie

11. Ilość budynków

1

14. Grunty należące do zabytku:

ha

a) ściany

murowany pruski

12. Ilość kondygnacji

1

a) ogrody stylowe

b) sklepienia

—

13. Użytkowanie wnętrza według ilości:

b) sady i grunty uprawne

36

c) stropy

drewno

a) izb mieszkalnych

12

c) lasy

d) więzania dachu

.

b) innych pomieszczeń

4

d) wody

e) krycie dachu

dachówka

c) piwnic

2

e) inne

21. Stacja

nazwa stacji

odległość od stacji w km

a) kolejowa

Zielina

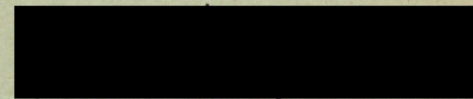
6

b) autobusowa

Trzebielino

2/m

22. Właściciel i jego adres



8. Wyposażenie architektoniczne

15. Przeznaczenie pierwotne budynku

wg tradycji dwór

16. Użytkowanie w latach ubiegłych

mieszkalne

17. Użytkowanie obecne

"

18. Nadaje się do użycia na:

/

23. Użytkownik i jego adres

J.W.

24. Inwestor i jego adres:

9. Autorzy i data budowy i przebudowy

19. Data, rodzaj i stopień zniszczeń i odbudowy

NZMIESZONY W XVII WIEKU, PRZERABIA-
NY XVIII - XIX WIEK, WIELOKROTNE
REMONTOWANY W XX WIEKU

Data

O P I S

znisz-
czenia
%odbu-
dowa
%

VIII. 1939 r.

XI. 1939 r.

XII. 1945 r.

1959

zachowany dośł. dołone

15%

X. 1963 r.

KONIECZNE PRZEKOŻENIE DACHU OD STR. PODWÓRZA

25. Rejestr zabytku nr

617

rok 30.08.1966

miejsce przechowywania

26. Nazwa księgi hipotecznej

27. Numer hipoteczny

28. Akta

29. Fotografii HKZ Koszalin

30. Inwentaryzacja pomiarowa

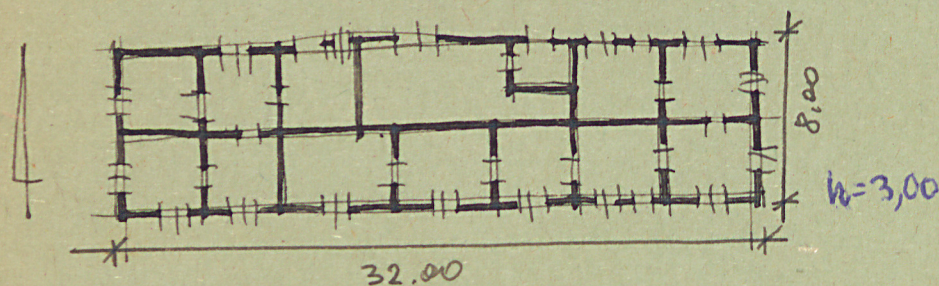
10. Udostępnienie

dostęp.

31. Szkic sytuacyjny, plan schematyczny, uwagi opisowe, fotografia



Wytynowany kalenicowo, konstrukcji szkieletowej na kamiennej podmurówce. Zatoriony na planie silnie wydłużonego prostokąta, parterowy z wystawkami na osi, ujęciowo podpiwniczony.



32. Przebieg prac konserwatorskich

rok	Wyszczególnienie prac	Koszt tys. zł

33. Koszty w tys. zł

przewidywane

rzeczywiste

przewidywane	rzeczywiste

34. Inspekcje

35. Uwagi różne

Bibliografia: J. Mouikowska Jurczak - Katalog zabytków pow. Miastka / mapy. 1960/

36. Wypełnił dnia 30. X. 1959 r.

W. Michalewicz

37. Sprawdził dnia 7. X. 1963 r.

INGR. J. PTASZYŃSKA
IKZ. F. PTASZYŃSKI