

Nr



A

B

C

D

E

F

G

H

I

J

K

L

M

N

O

P

R

S

T

U

V

W

X

Y

Z

m. p. w.

1. Obiekt zabytkowy

Pałac

2. Miejscowość

TRZEBIELINO

m. p. w.

3. Wiek

XIX

4. Styl

eklektyzm

5. Kubatura m³

4200

6. Powierzchnia w m²

a) zabytkowa: 505 b) użytkowa: 505

20. Przynależność administracyjna

a) województwo KOSZALIN

b) powiat

MIASZKO

c) gmina

Łobezowo

7. Materiał budowlany

przed zniszczeniem

po odbudowie

11. Ilość budynków

1

14. Grunty należące do zabytku:

ha

a) ściany

cegła

12. Ilość kondygnacji

2

a) ogrody stylowe

b) sklepienia

—

13. Użytkowanie wnętrza według ilości:

b) sady i grunty uprawne

c) stropy

drewno

a) izb mieszkalnych

22

c) lasy

d) więzania dachu

"

b) innych pomieszczeń

8

d) wody

e) krycie dachu

dachówka

c) piwnic

—

e) inne

21. Stacja

nazwa stacji

odległość od stacji w km

a) kolejowa

Zielin

6

b) autobusowa

Trzebielino

4 km

22. Właściciel i jego adres

P. G. R. Trzebielino

8. Wyposażenie architektoniczne

Przyrządek rejsiowy
zsparty na 4 kolumnach
tympanon i gmerk

15. Przeznaczenie pierwotne budynku

mieszkalne

16. Użytkowanie w latach ubiegłych

"

17. Użytkowanie obecne

szkolna, mieszkalne

18. Nadaje się do użycia na:

cele kulturalne, oświaty

23. Użytkownik i jego adres

pracownicy P. G. R.

24. Inwestor i jego adres:

9. Autorzy i data budowy i przebudowy

ok. 1810 rok

częściowo przebudowany
XIX/XX wieku, odnawiany
w 1951 r.

19. Data, rodzaj i stopień zniszczenia i odbudowy

Data	OPIS	znisz- czenia o.o	odbu- dowa o.o
VIII. 1939 r.			
XI. 1939 r.			
XII. 1945 r.			
1959	zachowany ostatni.	20%	
X. 1963 r.	STAN TECHNICZNY DOŚĆ DOBRY - BUDINEK ZANIEDBANY	25	

25. Rejestr zabytku nr

430

rok 18.03.1965

miejsce przechowywania

26. Nazwa księgi hipotecznej

27. Numer hipoteczny

28. Akta

29. Fotografie

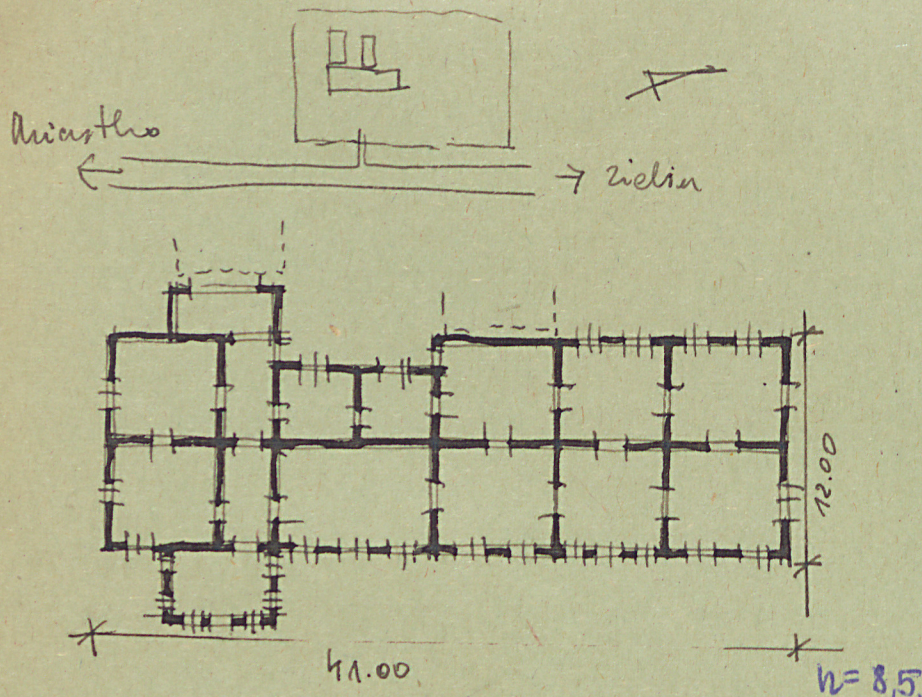
WKZ Koszalin

30. Inwentaryzacja pomiarowa

10. Udostępnienie

dobrze

31. Szkic sytuacyjny, plan schematyczny, uwagi opisowe, fotografia



Budynek murowany, stynkowany, piętrowy, dwukondytorowy. Dach dwuspadowy ze świątyną maczółkiew. Wyty do chwórkę

32. Przebieg prac konserwatorskich

rok	Wyszczególnienie prac	Koszt tys. zł

33. Koszty w tys. zł

przewidywane

rzeczywiste

34. Inspekcje

35. Uwagi różne

Bibliografia: J. Mouikowska
Juraok - Katalog zabytków
pow. Miastko / m. n. p. 1960 r.

36. Wypełnił dnia 30. XI. 1989 r.

M. M. M. M. M.

37. Sprawdził dnia 7. X. 1963 r.

MGR. D. PTASZYŃSKA
INŻ. F. PTASZYŃSKI