

1. Obiekt

DOM MIESZKALNY OBÓ DOM PRACY TWÓRCZEJ ZAIKS-u

2. Czas powstania

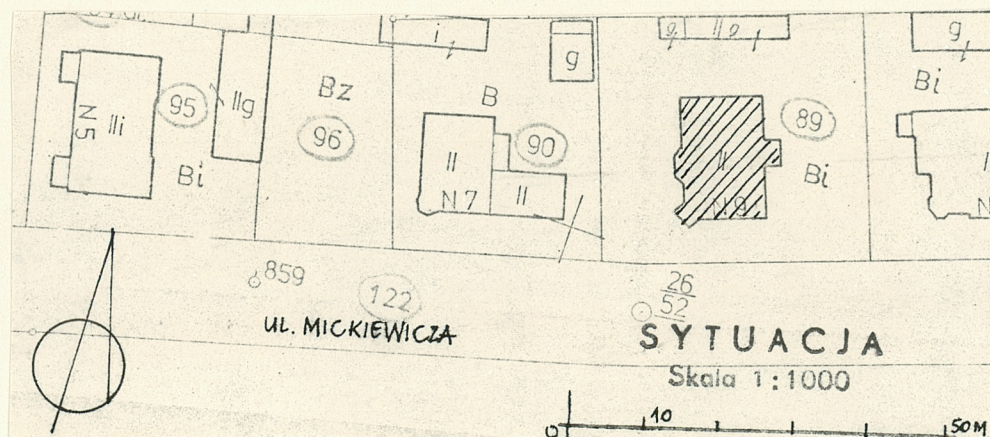
ok. 1920 r.

3. Miejscowość

U S T K A



Sytuacja



4. Adres ul. Mickiewicza 9

nr hipoteczny KW [redacted]
ob. 11, nr. dz. 89, nr. jedn. rej. 19

5. Przynależność administracyjna

województwo śląskie

gmina Ustka

6. Poprzednie nazwy miejscowości

Stolpmünde

7. Przynależność administracyjna
przed 1 VI 1975

województwo koszalińskie

powiat śląski

8. Właściciel i jego adres

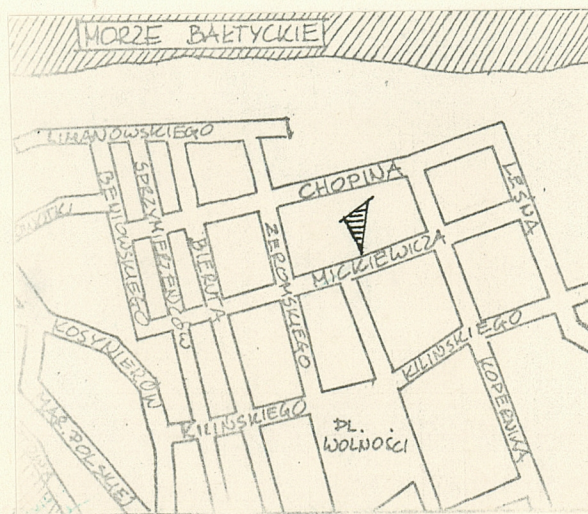
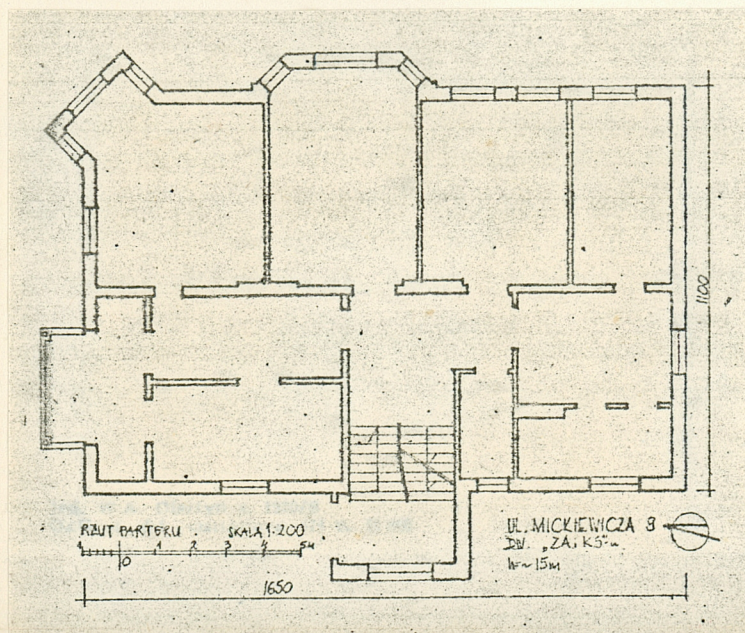
Stowarzyszenie Autorów ZAiKS,
Warszawa, ul. Hipoteczna 2

9. Użytkownik i jego adres

Stowarzyszenie Autorów ZAiKS,
Warszawa, ul. Hipoteczna 2;

10. Rejestr zabytków

Nr data



W 1924 r. budynek usytuowany był w willowej dzielnicy Ustki, na ulicy o nazwie Bismarck Str. nr 2. Budynek o charakterze willi letniskowej.

Budynek wolnostojący, elewacją frontową zwrócony w kierunku pdn., leżący w pdn. pierzei ulicy Mickiewicza na odcinku pomiędzy ulicami Żeromskiego i Kopernika; położony na posesji ogrodzonej siatką drucianą. W jej pn. części usytuowany jest parterowy, murowany budynek pełniący funkcję stróżówki oraz częściowo gospodarczy, przekryty jest dachem jednospadowym.

Budynek murowany, otynkowany;

- ściany piwnic, zewnętrzne, wewnętrzne konstrukcyjne i działowe z cegły ceramicznej pełnej,
- tynki zewnętrzne cementowo-wapienne, wewnętrzne wapienno-piaskowe,
- strop nad piwnicą staloceramiczny typu Kleina, pozostałe stropy drewniane, belkowe,
- więźba dachowa drewniana o konstrukcji kleszczowo-płatwiowej,
- dach kryty dachówką ceramiczną, zakładkową,
- posadzka w piwnicy pokryta płytami terakotowymi, w hallu posadzka z lastriko, w pozostałych pomieszczeniach podłogi z desek białych,
- klatka schodowa drewniana; schody policzkowe, dwubiegowe powrotne zaopatrzone w prostą balustradę drewnianą,
- okna skrzynkowe dwu i trójskrzydłowe; okna klatki schodowej pojedyncze, nietypowe, szklone na obrzeżach szkłem kolorowym,
- drzwi zewnętrzne dwuskrzydłowe dekorowane z nadświetlem; wewnętrzne płycinowe w profilowanych ościeżnicach jedno i dwuskrzydłowe,

Rzut budynku zbliżony do prostokąta z prostokątnym ryzalitem klatki schodowej balkonem na ścianie pdn. /frontowej/, prostokątną wystawką w narożniku pdn.-zach. oraz ryzalitem na planie trapezu na ścianie zach. Pomieszczenia w układzie 2-traktowym podłużnym, klatka schodowa w środkowej części traktu zach.

Bryła całkowicie podpiwniczona 3-kondygnacyjna, gdzie 3-cią kondygnację stanowi użytkowe poddasze; przekryty dachem wielospadowym; w elewacji frontowej /pdn./ balkony: na pierwszej kondygnacji z betonową ślepą balustradą tralkową, na drugiej kondygnacji z metalową balustradą koszykową; w narożniku pdn.-zach. dwukondygnacyjna wystawka na ścianie zach. ryzalit zwieńczony w trzeciej kondygnacji dwuosiową facjatą przekrytą dachem dwuspadowym z ozdobnym szczytem, na ścianie wsch. ryzalit klatki schodowej, którego trzecią kondygnację stanowi ośmioboczna wieżyczka przekryta dachem baniastym krytym blachą.

Elewacje proste, otynkowane; w elewacji frontowej ozdobne otwory balkonowe z kwiatonami na I kondygnacji oraz kolumnami o stylizowanych doryckich głowicach i balustrady koszykowe z ozdobnymi roślinnymi motywami w metalu oraz ozdobny szczyt powtórzony w podobnej formie w elewacji wsch.

Wnętrze bez sztukaterii, pełnił funkcję hotelową /Dom Pracy Twórczej ZAIKS/.

Wyposażenie stanowi: zachowana stolarka okienna i drzwiowa, klamki drzwiowe.

Instalacje: elektryczna, wodno-kanalizacyjna, gazowa. Ogrzewanie elektryczne.

14. Kubatura

1319 m³

15. Powierzchnia użytkowa

356,6 m²

16. Przeznaczenie pierwotne

mieszkalne

17. Użytkowanie obecne

dom pracy twórczej

19. stan zachowania (fundamenty, ściany zewnętrzne, ściany wewnętrzne, sklepienia, stropy, konstrukcje dachowe, pokrycie dachu, wyposażenie i instalacje)

Stan zachowania całości budynku jak i jego poszczególnych elementów konstrukcyjno-budowlanych - dobry

18. Prace budowlane i konserwatorskie, ich przebieg i dokumentacja

W 1930 r. zbudowano budynek gospodarczy oraz stodołę obecnie nieistniejącą, w 1957 r. do budynku gospodarczego dobudowano stróżówkę.

20. Najpilniejsze postulaty konserwatorskie

- bieżąca konserwacja budynku,

21. Akta archiwalne (rodzaj akt, numer i miejsce przechowywania)

24. Uwagi różne

22. Bibliografia

25. Opracował

tekst Jacek Szczęsny 06.1984 r.

imię, nazwisko, data, podpis

plany, rysunki Szymon Radziwiłowicz 06.1984 r.

imię, nazwisko, data, podpis

zdjęcia fotogr. Marek Łęcznarowicz 06.1984 r.

imię, nazwisko, data, podpis

miejsce przechowywania negatywów BB i DZ Słupsk

Karta po wypełnieniu podlega ochronie na podstawie przepisów prawa autorskiego

26. Adnotacje o inspekcjach, informacje o zmianach (daty, imiona i nazwiska wypełniających)

23. Źródła ikonograficzne i lotografia (rodzaj, miejsce przechowywania, sygnatury)

BIURO BADAŃ I DOKUMENTACJI ZABYTKÓW W SŁUPSKU	
Miejscowość:	
Gmina:	
Obiekt:	
Nr inwent.:	
Nr neg.: <u>34M/IV/12-13</u>	
Data:	

27. Załączniki

Wkładka nr 1

1. Miejscowość **U S T K A**
ul. **Mickiewicza 9**

2. Obiekt (nazwa jak w karcie)
DOM PRACY TWORCZEJ ZAİKS

3. Zawartość wkładki (nazwa obiektu lub materiału uzupełniającego)
13 zdjęć



1



2



3



4



5

1-widok od południowego-wschodu; 2-widok od północnego-zachodu; 3-widok od północnego-wschodu; 4-ryzalit wejściowy; 5-widok od południowego-zachodu;

6-taras południowy; 7-południowo-zachodni ryzalit narożny; 8-klatka schodowa-parter; 9-balustrada klatki schodowej-widok z piętra w kierunku poddasza; 10-pokój z wieloboczną wnęką-piętro; 11-fragment loggi-piętro; 12-taras południowy-parter; 13-wnętrze pokoju na piętrze, stolarka drzwiowa;

Wkładkę założył: **Szymon Radziwiłowicz, 05.1984r.**

(Imię, nazwisko, data)

Miejsce przechowywania negatywów: **BBiDZ Skupsk**

jed. W.A. Olsztyn z. 135/S
OZGraf. Z.P. Ostróda z. 676 n. 40 000

Wzór ODZ 1978 r.



6



7



8



12



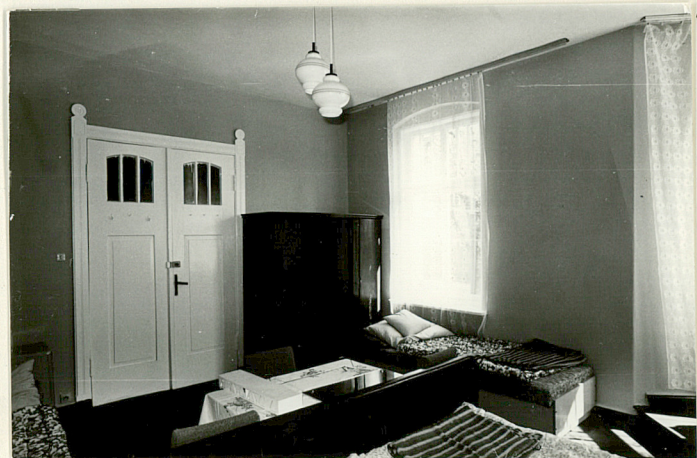
9



10



11



13