

Nr



A

B

C

D

E

F

G

H

I

J

K

L

M

N

O

P

R

S

T

U

V

W

X

Y

Z

strona 1

1. Obiekt zabytkowy

PAŁAC

2. Miejscowość

gm. TRZEBIELINO

POBOROWO

3. Wiek

XVIII/XIX

4. Styl

Klasycyzm

barok

5. Kubatura m³

~3000

6. Powierzchnia w m²

1200

a) zabytkowa:

b) użytkowa: 890

20. Przynależność administracyjna

a) województwo KOSZALIN

b) powiat MIASTKO

c) gmina TRZEBIELINO

7. Materiał budowlany

przed zniszczeniem

po odbudowie

11. Ilość budynków

1

14. Grunty należące do zabytku:

ha

12. Ilość kondygnacji

2

a) ogrody stylowe park. ang.

4

13. Użytkowanie wnętrza według ilości:

a) izb mieszkalnych 21

b) innych pomieszczeń 10

c) piwnic 5

b) sady i grunty uprawne

c) lasy

d) wody

e) inne

21. Stacja

Nazwa stacji

Odległość od stacji w km

a) kolejowa

Kiełczygłowy

0,5

b) autobusowa

TRZEBIELINO

6

22. Właściciel i jego adres

P.G.R. Poborowo

23. Użytkownik i jego adres

J.W.

24. Inwestor i jego adres

8. Wyposażenie architektoniczne

Pilastry ze stylizowanymi głowicami kolumnowymi

15. Przeznaczenie pierwotne budynku

mieszkalne

16. Użytkowanie w latach ubiegłych

mieszkalne

17. Użytkowanie obecne KUB. RUCHU mieszkalne, biura P.G.R.

18. Nadaje się do użycia na

samochodu wyścigowego

9. Autorzy i data budowy i przebudowy

1780?

19. Data, rodzaj i stopień zniszczeń i odbudowy

Data	O P I S	Zniszczenia %	Odbudowa %
VIII. 1939 r.			
XI. 1939 r.			
XII. 1945 r.			
25.V.1958	zach. dobrze		
1959	" "	15%	

25. Rejestr zabytku Nr

427

rok 18.03.1965

miejsce przechowywania

26. Nazwa księgi hipotecznej

27. Nr hipoteczny

28. Akta

29. Fotografie

WKZ Koszalin

30. Inwentaryzacja pomiarowa

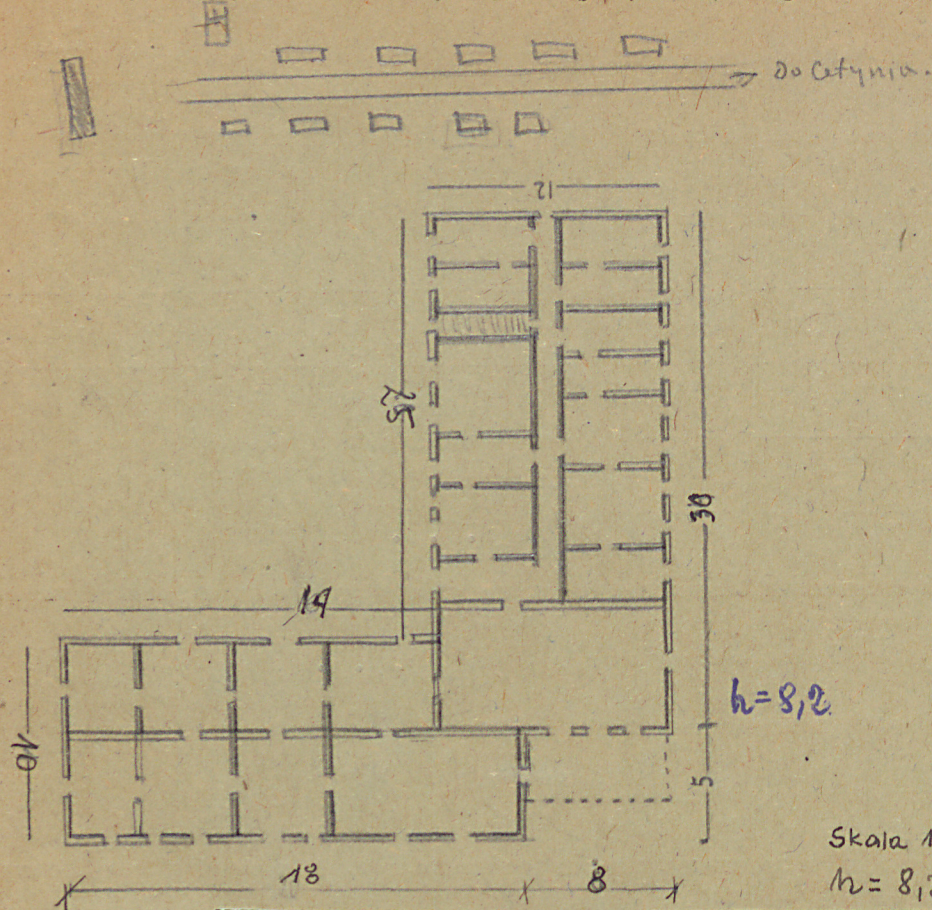
10. Udostępnienie

dobre

X. 1963 r. STAN DOŚĆ DOBRZY. ZACHŁOCENIE ŚCIAN Z POWODU
ZTEGO ODPROWADZENIA WODY DESZCZOWEJ

Z Y X W V U T S R P O N M L K J I H G F E D C B A Nr

31. Szkic sytuacyjny, plan schematyczny, uwagi opisowe, fotografia



32. Przebieg prac konserwatorskich

Rok	Wyszczególnienie prac	Koszt tys. zł

33. Koszty
w tys. zł

Przewidywane

Rzeczywiste

34. Inspekcje

Uwagi różne

Bibliografia: J. Monikowska-
Jurczak - Katalog zabytków
pow. Miastko / mapy. 1960r/

36. Wypełnił dnia 25.V.1958

Adam Piesio

30.XI.1959 r. M. M. M. M. M.

37. Sprawdził dnia 6.X.1963r.

MGR. D. PTASZYŃSKA
M. F. PTASZYŃSKI