

Nr



A

B

C

D

E

F

G

H

I

J

K

L

M

N

O

P

R

S

T

U

V

W

X

Y

Z

POMORSKIE

miejscowość

1. Obiekt zabytkowy

67111

D W O R

ROZEBRANY 1963

2. Miejscowość **gm. TRZEBIELINO**  
GUMIENIEC 6229

3. Wiek XVIII / XIX

4. Styl barok

5. Kubatura m<sup>3</sup> 3560 <sup>2100</sup> <sup>1500</sup>6. Powierzchnia w m<sup>2</sup> 533  
a) zabytkowa: 608 b) użytkowa: 608

20. Przynależność administracyjna

a) województwo KOSZALIN  
b) powiat TRZEBIE-  
c) gmina LINO - GUMIENIEC - BARCINO

7. Materiał budowlany przed zniszczeniem po odbudowie

11. Ilość budynków 3

14. Grunty należące do zabytku: ha

21. Stacja Nazwa stacji Odległość od stacji w km

a) ściany pruski mur

12. Ilość kondygnacji 1

a) ogrody stylowe

b) piwnice cegła

13. Użytkowanie wnętrza według ilości:

b) sady i grunty uprawne

c) sklepienia drewno

a) izb mieszkalnych 15

c) lasy

d) więzania dachu drewno

b) innych pomieszczeń 5

d) wody

e) krycie dachu dachówka

c) piwnic 8 12

e) inne

22. Właściciel i jego adres  
Kozior, Bartosz, Ciupka, Zdzieniecki  
PP. Tucz Przemysław

8. Wyposażenie architektoniczne

15. Przeznaczenie pierwotne budynku mieszkalne

23. Użytkownik i jego adres

16. Użytkowanie w latach ubiegłych mieszkalne

mieszkanicy  
J.W.

17. Użytkowanie obecne mieszkalne

24. Inwestor i jego adres

18. Nadaje się do użycia na ~~stare~~ ruina

9. Autorzy i data budowy i przebudowy

19. Data, rodzaj i stopień zniszczeń i odbudowy

25. Rejestr zabytku Nr 220  
rok 11.8.50 miejsce przechowywania

Data O P I S Zniszczenia % Odbudowa %

VIII. 1939 r.

XI. 1939 r.

XII. 1945 r.

25.V.1958 stan b.zły. grozi zawaleniem  
1959

65

70%

IX. 1963r. BUDYNEK W RUINIE - KONIECZNA ROZBIÓRKA

26. Nazwa księgi hipotecznej 27. Nr hipoteczny

28. Akta

29. Fotografie WKZ Koszalin

30. Inwentaryzacja pomiarowa

PKZ Gdańsk  
WKZ Koszalin

10. Udostępnienie

dobrze

wniesiony XVIII / XIX w.

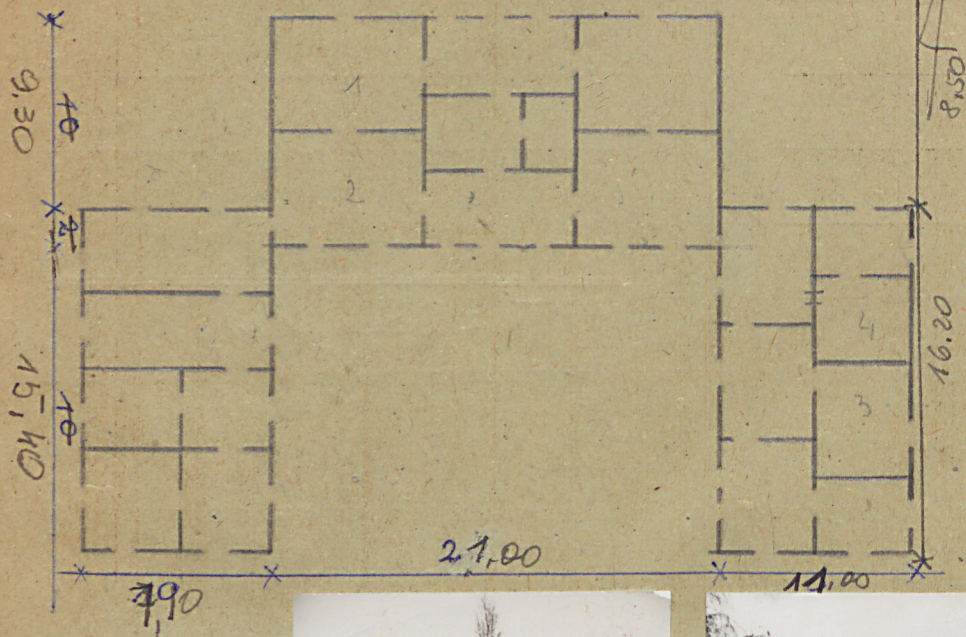


31. Szkic sytuacyjny, plan schematyczny, uwagi opisowe, fotografia

32. Przebieg prac konserwatorskich

St. kol. → SUCHORZE

$w=3,4$



stan z 1963r



różne Bibliografia: L. Kry-  
zaniowski - Świątynia Quo-  
mienia, opr. Skłodowska,  
PKZ Gdańsk 1959r.

Rok

Wyszczególnienie prac

Koszt  
tys. zł

ane

Rzeczywiste

34. Inspekcje

36. Wypełnił dnia 25.V.1958

Adam Piesie

30.XI.1959r. M. Mielniczek

37. Sprawdził dnia 4.X.1963r.

MGR. J. PTASZYŃSKA  
I WZ. F. PTASZYŃSKI