

Nr

I

A

B

C

D

E

F

G

H

I

J

K

L

M

N

O

P

R

S

T

U

V

W

X

Y

Z

POMORSKIE

60

1. Obiekt zabytkowy

697/25 KALIVARIA-KAPL.24 (M.B. BOLESNA)

2. Miejscowość

WEJHEROWO

MIASTO

6566

3. Wiek

XVII-XIX

4. Styl

BAROK

5. Kubatura m³

200

6. Powierzchnia w m²

65

a) zabytkowa:

b) użytkowa:

20. Przynależność administracyjna

a) województwo

GDANSKIE

b) powiat

WEJHEROWSKI

c) gmina.

7. Materiał budowlany

przed zniszczeniem

po odbudowie

a) ściany

RYGL. I
CEGL.

b) sklepienia

CEGL.

c) stropy

DREW.

d) więzania dachu

J.W.

e) krycie dachu

CERAM.

11. Ilość budynków

1

12. Ilość kondygnacji

1

13. Użytkowanie wnętrza według ilości:

a) izb mieszkalnych

b) innych pomieszczeń

2

c) piwnic

14. Grunty należące do zabytku:

ha

a) ogrody stylowe

b) sady i grunty uprawne

c) lasy

d) wody

e) inne

21. Stacja

Nazwa stacji

Odległość od stacji w km

a) kolejowa

WEJH.-
-GK.

4,5

b) autobusowa

22. Właściciel i jego adres

PARAFIA W WEJHEROWIE

8. Wyposażenie architektoniczne

15. Przeznaczenie pierwotne budynku

KAPLICA

16. Użytkowanie w latach ubiegłych

J.W.

17. Użytkowanie obecne

J.W.

18. Nadaje się do użycia na

J.W.

23. Użytkownik i jego adres

DD.FRANCISZKANIE

24. Inwestor i jego adres

9. Autorzy i data budowy i przebudowy

KAPLICA z XV w.
OBUDOWA z II poł. XIX w.

19. Data, rodzaj i stopień zniszczeń i odbudowy

Data

O P I S

Zniszczenia
%Odbudowa
%

VIII. 1939 r.

XI. 1939 r.

XII. 1945 r.

XI. 1959 r.

STAN NIEZŁY, CHOĆ BUDOWLANIE CO ZANIEDB.

III 1966

Stan dobry

25. Rejestr zabytku Nr

8.03.1985

rok..... miejsce przechowywania

26. Nazwa księgi hipotecznej

27. Nr hipoteczny

28. Akta

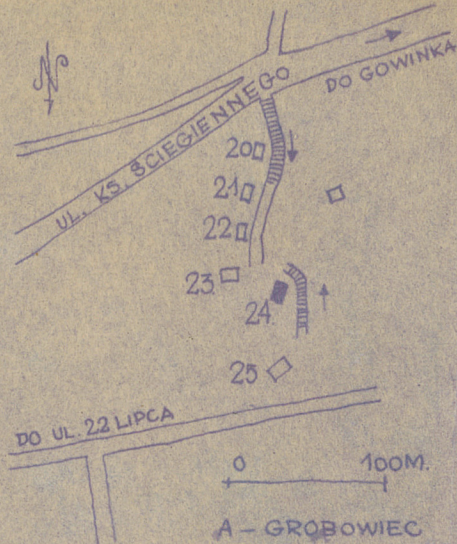
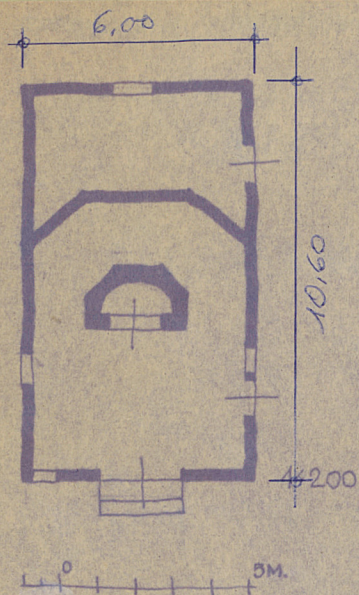
29. Fotografie

30. Inwentaryzacja pomiarowa

10. Udostępnienie

DOBRE.
KLUCZ U DD. FRANCISZKANÓW

Z Y X W V U T S R P O N M L K J I H G F E D C B A Nr



WEJHEROWO KAPLICA 24



32. Przebieg prac konserwatorskich

Rok	Wyszczególnienie prac	Koszt tys. zł

33. Koszty w tys. zł	Przewidywane	Rzeczywiste

34. Inspekcje

36. Wypełnił dnia XI.1959,
KST. F. PAMUSZKA
INŻ. J. STANKIEWICZ

37. Sprawdził dnia
mgr Tadeusz Domagala
Wr 705 1965