

Nr



A

B

C

D

E

F

G

H

I

J

K

L

M

N

O

P

R

S

T

U

V

W

X

Y

Z

1. Obiekt zabytkowy

KOŚCIÓŁ PARAFIALNY p.w. św. Trójcy

2. Miejscowość

WEJHEROWO

3. Wiek

XVII-XIX

4. Styl

BAROK I ELEKTYZM

5. Kubatura m³

10300

6. Powierzchnia w m²

1050

a) zabytkowa:

b) użytkowa:

20. Przynależność administracyjna

a) województwo

Gdańskie

b) powiat

WEJHEROWSKI

c) gmina

7. Materiał budowlany

przed zniszczeniem

po odbudowie

a) ściany

CEGL.

b) sklepienia

CEGL(?)

c) stropy

DREW.

d) więzania dachu

J.W.

e) krycie dachu

11. Ilość budynków

1

12. Ilość kondygnacji

1

13. Użytkowanie wnętrza według ilości:

a) izb mieszkalnych

b) innych pomieszczeń

1

c) piwnic

14. Grunty należące do zabytku:

ha

a) ogrody stylowe

b) sady i grunty uprawne

c) lasy

d) wody

e) inne

CMENTARZ
WIEGRZEDAŁ

21. Stacja

Nazwa stacji

Odległość od stacji w km

a) kolejowa

WEJH.-
GK.

1

b) autobusowa

22. Właściciel i jego adres

PARAFIA W WEJHEROWIE

8. Wyposażenie architektoniczne

BAROKOWY HEŁM WIEŻY

15. Przeznaczenie pierwotne budynku

KOŚCIÓŁ KATOL.

16. Użytkowanie w latach ubiegłych

J.W.

17. Użytkowanie obecne

J.W.

18. Nadaje się do użycia na

J.W.

23. Użytkownik i jego adres

J.W.

24. Inwestor i jego adres

J.W.

9. Autorzy i data budowy i przebudowy

1754-55, KRUCHTY ZACH-DK 1800

ROZBUD. W KIER. WSCH.

(TRAWSEPT I PREZBIT)-1927

19. Data, rodzaj i stopień zniszczeń i odbudowy

Data

O P I S

Zniszczenia
%Odbudowa
%

VIII. 1939 r.

XI. 1939 r.

XII. 1945 r.

XI. 1959

STAN DOBRY, ZAKŁAD CENTRALN. OGRZEW.

III 1966 r.

Stan dobry

10. Udostępnienie

25. Rejestr zabytku Nr

rok..... miejsce przechowywania

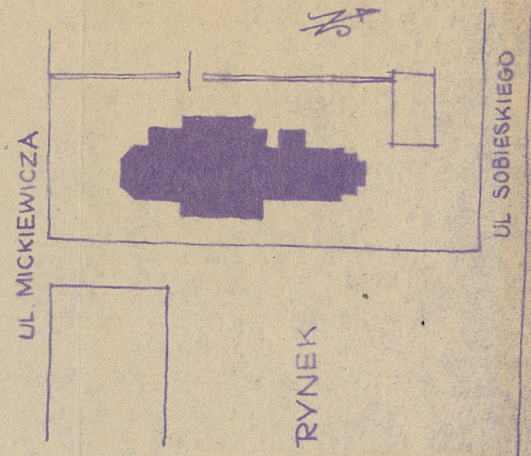
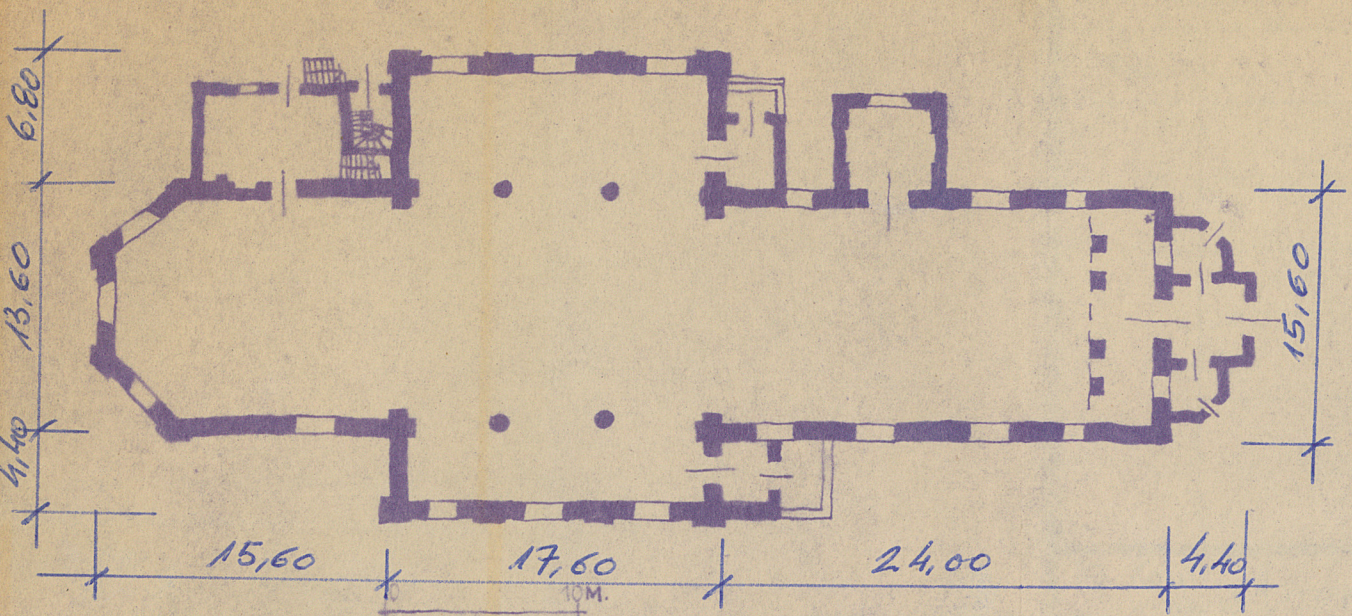
26. Nazwa księgi hipotecznej

27. Nr hipoteczny

28. Akta

29. Fotografie

30. Inwentaryzacja pomiarowa



WEJHEROWO KOŚCIÓŁ PARAFIALNY

Koszt tys. zł

35. Uwagi różne

*po uszkodzeniu kościoła przez emigrację
w 1945 r.*

36. Wypełnił dnia *XI 1959*
KUST. EMANUSZKA
INŻ. J. STANKIEWICZ

37. Sprawdził dnia *1966*
Domagala
mgr Tadeusz Domagala
Mar 7 1966

