

1. Obiekt zabytkowy
 Dom nr 33 - podcieniowy

2. Miejscowość
 ŻULAWKI qm. STĘGNA

3. Wiek ok. poł. XIX w.	4. Styl -	5. Kubatura m ³ 844,8	6. Powierzchnia w m ² a) zabytkowa: 211,2 b) użytkowa: 211,2	20. Przynależność administracyjna a) województwo GDAŃSK b) powiat NOWY DWÓR c) gmina DREWNICA
7. Materiał budowlany	Przed zniszczeniem	Po odbudowie	11. Ilość budynków 1	14. Grunty należące do zabytku: ha
a) ściany	Drewno	Podcien szach. wyp.	12. Ilość kondygnacji	a) ogrody stylowe
b) sklepienia	cegła	-	13. Użytkowanie wnętrza według ilości:	b) sady i grunty uprawne
c) stropy	Drewno	-	a) izb mieszkalnych	c) lasy
d) więzania dachu	-	-	b) innych pomieszczeń	d) wody
e) krycie dachu	Dach holenderski	-	c) piwnic	e) inne

8. Wyposażenie architektoniczne
 Podcien oparty na kolumnach dobudowany od str. zach. Przesłity podcien z zdobione wycinanymi zwierzchołkami i górkami. Wejście ot. usłone. k. poł. kolumny. Na nadprożu wcięte nieczytelne monogramy. Przy schodkach poręcze ze słupkami neogotyckimi.

15. Przeznaczenie pierwotne budynku

16. Użytkowanie w latach ubiegłych

17. Użytkowanie obecne

18. Nadaje się do użycia na

21. Stacja
 Nazwa stacji
 a) kolejowa
 b) autobusowa

22. Właściciel i jego adres

23. Użytkownik i jego adres

24. Inwestor i jego adres

9. Autorzy i data budowy i przebudowy
 Brak bliższych danych

19. Data, rodzaj i stopień zniszczeń i odbudowy

Data	O P I S	Zniszczenia %	Odbudowa %
VIII.1939 r.	Niezniszczony		
XI.1939 r.	"		
XII.1945 r.	"		
IX.1959			
1964	stan dobry.		

10. Udostępnienie
 Dom zamieszkały, otwarty

25. Rejestr zabytku Nr
 rok miejsce przechowywania

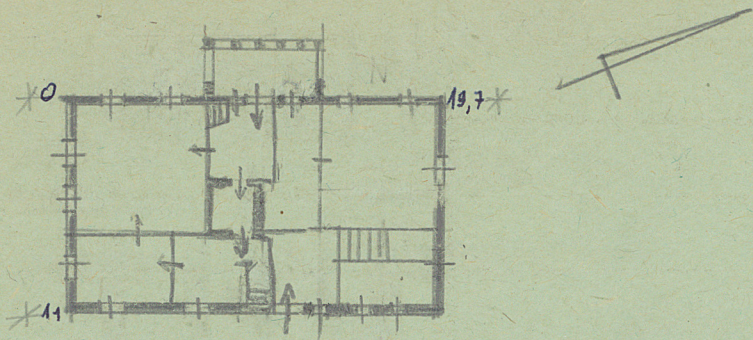
26. Nazwa księgi hipotecznej
 27. Nr hipoteczny

28. Akta

29. Fotografie

30. Inwentaryzacja pomiarowa

31. Szkic sytuacyjny, plan schematyczny, uwagi opisowe, fotografia



Wysokości - 4 m.
 Zachowany zabytkowy układ wnętrza z własną kuchnią.
 Literatura:
 Katalog zabytków sztuki pow. Nowy Dwór Gd. Mpis 1959, s. 36.
 L. Krzyżanowski. Żuławskie domy. Dokumentacja PKZ 1962, s. 55, 89.



32. Przebieg prac konserwatorskich

Rok	Wyszczególnienie prac	Koszt tys. zł

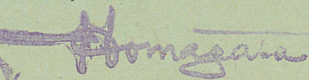
33. Koszty w tys. zł	Przewidywane	Rzeczywiste

34. Inspekcje

35. Uwagi różne

W obecnym spicherz szachulcowy
 knuty holenderką z gzymsem
 okaparym profilowanym -
 2-kondygnacyjny ze starą
 chorągiewką

36. Wypełnił dnia 22. IX. 1959
 L. Krzyżanowski
 M. Zdzitowiecka

37. Sprawdził dnia 7. X. 1964

 mgr Tadeusz Domagała