

1. Obiekt

K O S C I O Ł p o v . p . w . N A R O D Z E N I A N M P

2. Czas powstania

1840/1841 r.

3. Miejscowość

Ż U Ł A W K I

4. Adres Żuławki we wsi

nr hipoteczny

5. Przynależność administracyjna

województwo Elbląg

gmina Stegna Gdańska

6. Poprzednie nazwy miejscowości

Anerfeld

7. Przynależność administracyjna
przed 1.VI.1975

województwo Gdańsk

powiat Nowy Dwór Gdański

8. Właściciel i jego adres

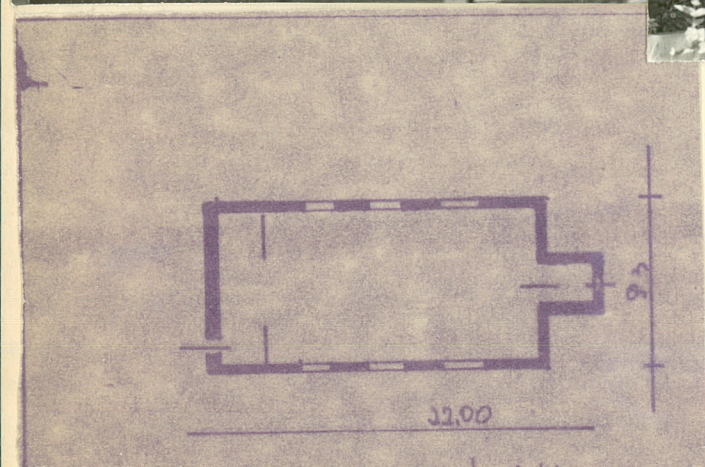
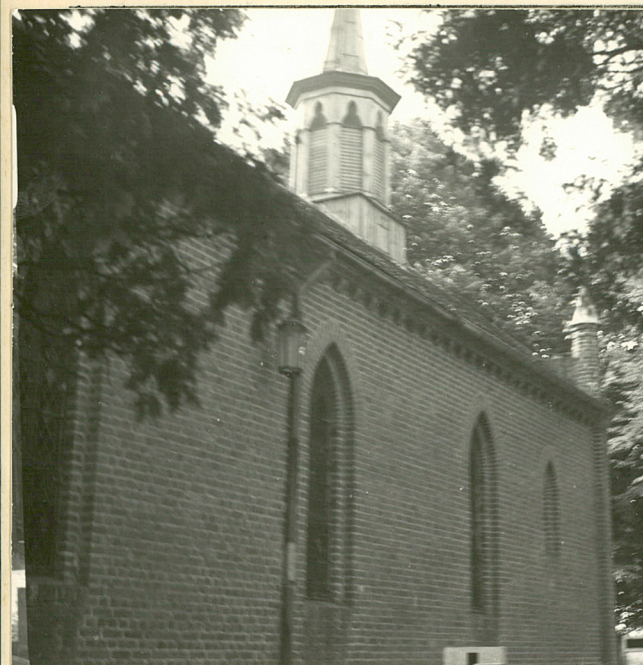
Parafia Rzymsko-Katolicka
Żuławki

9. Użytkownik i jego adres

Parafia Rzymsko-Katolicka
Żuławki

10. Rejestr zabytków

Nr data



autor zdjęć **T. Raczewski**
data wykonania
miejsce przechowywania negatywów

1. Obiekt

K O S C I O Ł p o v . p . w . N A R O D Z E N I A N M P

2. Czas powstania

1840/1841 r.

3. Miejscowość

Ż U Ł A W K I

4. Adres Żuławki we wsi

nr hipoteczny

5. Przynależność administracyjna

województwo Elbląg

gmina Stegna Gdańska

6. Poprzednie nazwy miejscowości

Anerfeld

7. Przynależność administracyjna

od 1.VI.1975

ewództwo Gdańsk

iat Nowy Dwór Gdański

taściciel i jego adres

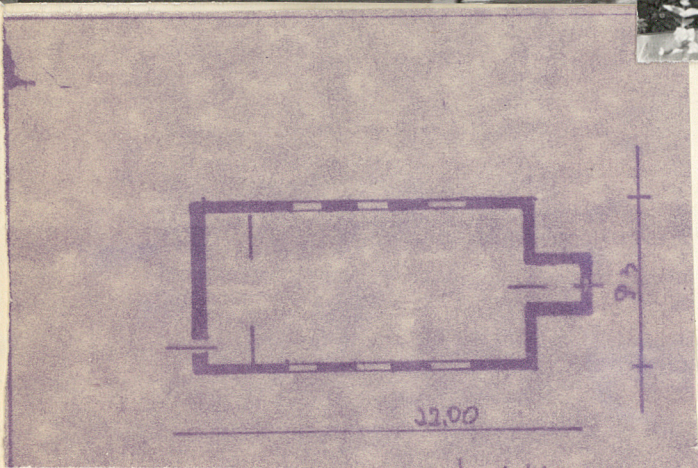
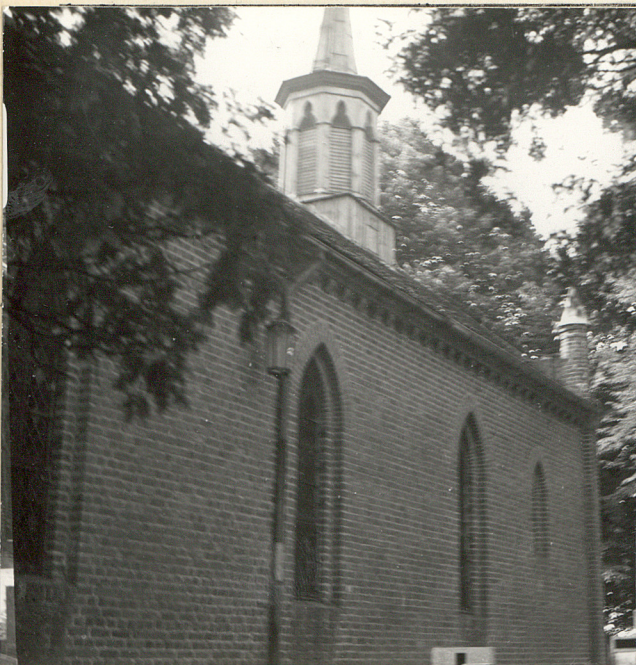
Parafia Rzymsko-Katolicka
Żuławki

żytkownik i jego adres

Parafia Rzymsko-Katolicka
Żuławki

ejestr zabytków

..... data



autor zdjęć **T. Raczewski**
data wykonania
miejsce przechowywania negatywów

12. Autorzy, historia obiektu, określenia stylu.

Kościół neogotycki zbudowany w latach 1840/41 na fundamentach starego kościoła, przez inspektora budowlanego Klopscha z Malborka.

13. Opis (sytuacja, materiał i konstrukcja, rzut, bryła, elewacje, dach, wnętrze wyposażenie, instalacje)

Kościół otoczony murem z cegły, usytuowany we wsi. Kościół orientowany, murowany z cegły na rzucie prostokąta z prezbiterium zamkniętym ścianą prostą od zachodu przybudowana kruchta. Naroża kościoła ujęte płaskimi skarpami zakończonymi górami ośmiobocznymi sterczynami zwieńczonymi stożkowym daszkiem. Ściany boczne pod okapem zwieńczone rzędem konsolek. Otwory okienne prostokątne zamknięte łukiem ostrym, w szczycie zachodnim otwór okienny okrągły. Na kalenicy dachu ośmioboczna dzwonnica zwieńczona stożkowym daszkiem. Kościół przykrywa dwuspadowy dach kryty dachówką karpiówką. Strop drewniany wsparty na słupach.

14. Kubatura	15. Powierzchnia użytkowa	16. Przeznaczenie pierwotne	17. Użytkowanie obecne
1423,8 m ³	203,4 m ²	sakralne	sakralne
18. Prace budowlane i konserwatorskie, ich przebieg i dokumentacja		19. Stan zachowania (fundamenty, ściany zewnętrzne, ściany wewnętrzne, sklepienia, stropy, konstrukcje dachowe, pokrycie dachu, wyposażenie i instalacje)	
		Ogólny stan zachowania z kościoła dobry.	
20. Najpilniejsze postulaty konserwatorskie			
15.VII.1979 r. Nie wymaga prac konserwatorskich. Ogólny stan dobry.			

21. Akta archiwalne (rodzaj akt, numer i miejsce przechowywania)

22. Bibliografia

- B. Szmidt, Die Bau und Kunstdenkmäler d.k. Marlenburg Org. 1919,
- Katalog Zabytków Sztuki pow. Nowy Dwór Gdański maszynopis 1959 s 345

23. Źródła ikonograficzne i fotografie (rodzaj, miejsce przechowywania, sygnatury)

24. Uwagi różne

25. Wypełnił

mgr W. Chruszczyńska

15.VII.1979 r.

PKZ Olsztyn

26. Sprawdził