

Nr III

A B C D E F G H I J K L M N O P R S T U V W X Y Z

1. Obiekt zabytkowy

Dom ul. Gdańska 1 (plebania) d. organistówka

2. Miejscowość

STEGNA

gmina w/m.

3. Wiek
1 poł. XIX

4. Styl

5. Kubatura m³
538,56. Powierzchnia w m²
a) zabytkowa: 163,2 b) użytkowa: 163,2

20. Przynależność administracyjna

a) województwo GDANSK

b) powiat NOWY DWÓR GD

c) gmina STEGNA

7. Materiał budowlany

Przed zniszczeniem

Po odbudowie

11. Ilość budynków 1

14. Grunty należące do zabytku: ha

a) ściany

-

12. Ilość kondygnacji 1+
mieszkalne poddasze

a) ogrody stylowe

-

21. Stacja

Nazwa stacji

Odległość od stacji w km

b) sklepienia

-

13. Użytkowanie wnętrza według ilości:

b) sady i grunty uprawne ok. 1ha

a) kolejowa wąsk

Stegna

1km

c) stropy

Drewno

a) izb mieszkalnych 3

c) lasy

-

b) autobusowa

"

d) więzania dachu

"

b) innych pomieszczeń 3

d) wody

-

22. Właściciel i jego adres

Parafia Stegna.

e) krycie dachu

holenderka

c) piwnic 1

e) inne

-

23. Użytkownik i jego adres

(plebania)

8. Wyposażenie architektoniczne

Wejście qł: drzwi zdobione muszlami i żłobkowaniem. Wewnątrz zespół drzwi o płycinach żłobkowanych z rozetami. W sieni frontowej schody z poręczą.

15. Przeznaczenie pierwotne budynku mieszkalne (organistówka)

16. Użytkowanie w latach ubiegłych "

17. Użytkowanie obecne "

18. Nadaje się do użycia na "

24. Inwestor i jego adres

9. Autorzy i data budowy i przebudowy

Brak bliższych danych.

19. Data, rodzaj i stopień zniszczeń i odbudowy

Data

O P I S

Zniszczenia

Odbudowa

VIII.1939 r.

Niezniszczony

XI.1939 r.

"

XII.1945 r.

"

IX.1959

Stan dobry

1964

25. Rejestr zabytku Nr 685

21.12.1973

rok miejsce przechowywania

26. Nazwa księgi hipotecznej

27. Nr hipoteczny

28. Akta

29. Fotografie

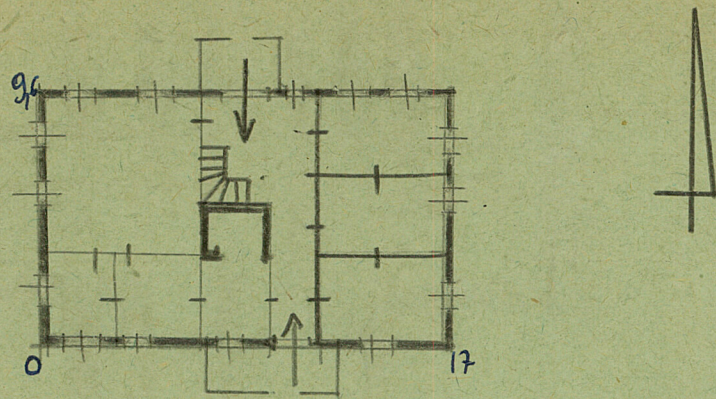
30. Inwentaryzacja pomiarowa

10. Udostępnienie

Dom zamieszkały, otwarty

Z Y X W V U T S R P O N M L K J I H G F E D C B A Nr

31. Szkic sytuacyjny, plan schematyczny, uwagi opisowe, fotografia



wysokość - 3,3 m.

Zachowany zabytkowy układ wnętrza z wyjątkiem przerobionej sieni kuchni.



32. Przebieg prac konserwatorskich

Rok	Wyszczególnienie prac	Koszt tys. zł

33. Koszty
w tys. zł

Przewidywane

Rzeczywiste

34. Inspekcje

35. Uwagi różne

Literatura:

Katalog zabytków sztuki pow. nowo-
dworskiego. Mpis 1959, s. 30.

36. Wypełnił dnia 22. IX. 59
L. Wrzyzanowski
M. Zdzitowiecka

37. Sprawdził dnia

Domagała Wr7ps 1964

mgr Tadeusz Domagała