

1. Obiekt

DOM

PODCIENIOWY

2. Czas powstania

1739 rok

3. Miejscowość

PRZEMYSŁAW



4. Adres **Przemysław nr 4**

nr hipoteczny

5. Przynależność administracyjna

województwo **Elbląg**

gmina **Stegna**

6. Poprzednie nazwy miejscowości

Prinzlaff

7. Przynależność administracyjna
przed 1.VI.1975

województwo **Gdańsk**

powiat **Nowy Dwór Gdański**

8. Właściciel i jego adres

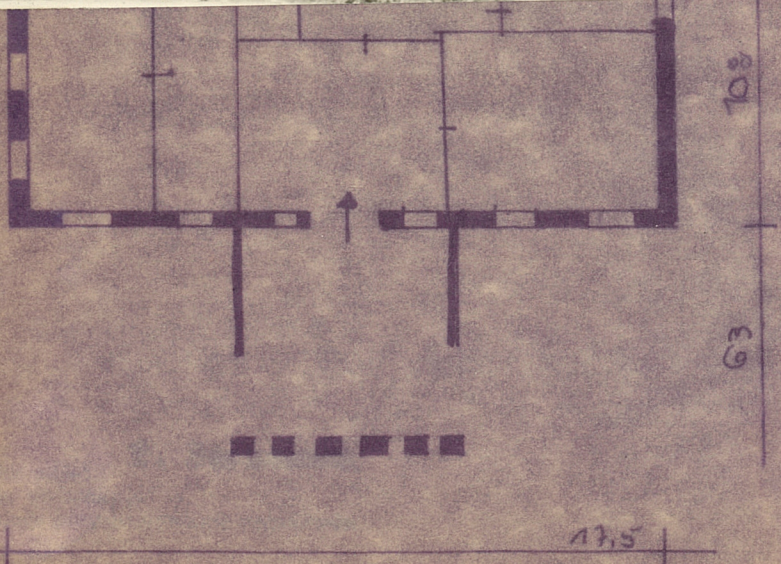


9. Użytkownik i jego adres



10. Rejestr zabytków

Nr **140 Gdańsk** data **2. 10. 1961**



1. Obiekt

DOM PODCIENIOWY

2. Czas powstania

1739 rok

3. Miejscowość

PRZEMYSŁAW

4. Adres Przemysław nr 4

nr hipoteczny

5. Przynależność administracyjna

województwo Elbląg

gmina Stegna

6. Poprzednie nazwy miejscowości

Prinzlaff

7. Przynależność administracyjna
przed 1.VI.1975

województwo Gdańsk

powiat Nowy Dwór Gdański

8. Właściciel i jego adres

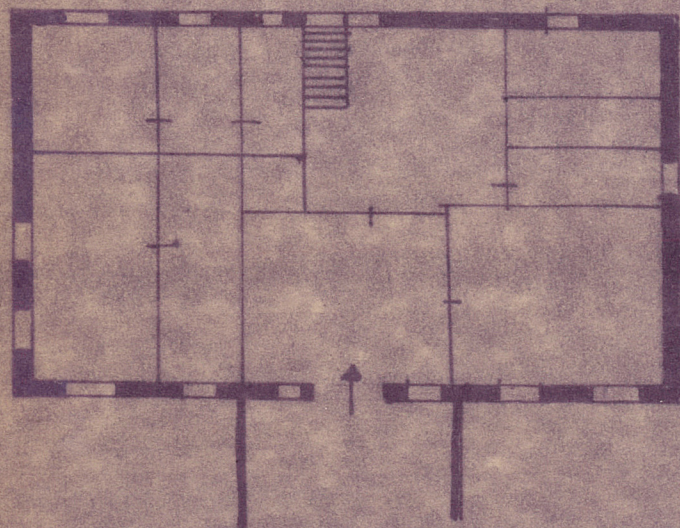
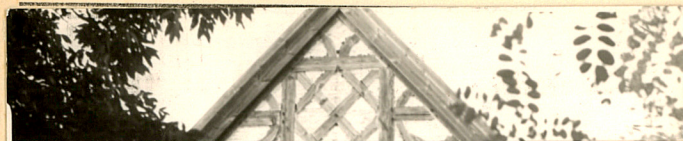
Kaczyński

9. Użytkownik i jego adres

Kaczyński

10. Rejestr zabytków

Nr 140 Gdansk data 2.10.1961



108

63

17,5

12. Autorzy, historia obiektu, określenia stylu.

Dom podcieniowy z 1739 r. na nadprożach wejścia głównego napis: "MDCCL XXXIX" i monogram nieczytelny.

13. Opis (sytuacja, materiał i konstrukcja, rzut, bryła, elewacje, dach, wnętrze wyposażenie, instalacje)

Dom podcieniowy, wolnostojący, konstrukcji zrębowej, jednokondygnacyjny, od strony południowej podcień wsparty na słupach, z prostymi zastrzałami.

W szczycie podcień wypełniony szachulcem o łuku odcinkowym. Gzymsy szczytów dekorowane ślimacznicami. Okiennice ozdobione motywem rokokowym.

Drzwi zamknięte górą półkoliście, drzwi dwudzielne z ozdobnymi okuciami. W tylnej sieni drzwi o fantazyjnych płycinach barokowych i malowanym ornamentem rokokowym.

W dużej izbie zespół drzwi w obramieniu partalowym ze ślimacznicami, w korytarzu szafka ścienna.

Otwory okienne dwu i trójskrzydłowe, stolarka okienna z podziałem na 9 i 4 kwatery. Okna ujęte płaskimi opaskami. Pod okapem wystające krosztyny oraz gzyms podokapowy deskowy.

Więźba dachowa drewniana konstrukcji krokwiowo-jętkowej łączona kołkami. Dom kryty dachem dwuspadowym i dachówką holenderką.

Elewacja frontowa 6-osiova. Zachowany zabytkowy układ wnętrza - dwutraktowy. Dom częściowo podpiwniczony.

14. Kubatura	15. Powierzchnia użytkowa	16. Przeznaczenie pierwotne	17. Użytkowanie obecne
718,2 m ³	180 m ²	mieszkalne	mieszkalne
18. Prace budowlane i konserwatorskie, ich przebieg i dokumentacja		19. Stan zachowania (fundamenty, ściany zewnętrzne, ściany wewnętrzne, sklepienia, stropy, konstrukcje dachowe, pokrycie dachu, wyposażenie i instalacje)	
1961 r. - WKZ - remont podcienia.		Gnijące belki konstrukcyjne dachu, przeciekające sufity, sufity grożą zawaleniem.	
20. Najpilniejsze postulaty konserwatorskie			
15.VII.1979 r. Konieczny remont całego budynku, wskazane szybkie uzupełnienie pokrycia dachu.			

21. Akta archiwalne (rodzaj akt, numer i miejsce przechowywania)

22. Bibliografia

- Katalog Zabytków Sztuki - pow. Nowy Dwór Gd.
Mpis 1959 s 22
- L. Krzyżanowski - Żuławskie domy Dokumentacja PKZ
1962 s 25, 80, 91, 13, 95
- A. Boetticher - Die Bau und Kunstdenkmäler
der Provinz Ostpreussen
Königsberg 1894 s. 39-55
- Dehio G. - Handbuch der deutschen Kunstdenkmä-
ler - Deutschordenland Preussen
- München - Berlin 1952 - 120.
- Krzyżanowski - Zabytki architektury i budownictwa
w Polsce 23. Warszawa 1972 s. 49.

23. Źródła ikonograficzne i fotografie (rodzaj, miejsce przechowywania, sygnatury)

24. Uwagi różne

25. Wypełnił

mgr W. Chruszczyńska

15.VII.1979 r.

PKZ Olsztyn

26. Sprawdził