

OŚRODEK DOKUMENTACJI  
ZABYTKÓW w WARSZAWIE

KARTA EWIDENCYJNA ZABYTKÓW  
ARCHITEKTURY I BUDOWNICTWA

A B C D E F G H I J K L M N O P R S T U V X Y Z

Nr

POMORSKIE

1. Obiekt

BUDYNEK MIESZKALNY - DOM PODCIENIOWY

2. Czas powstania

1789 r.

3. Miejscowość

PRZEMYSŁAW

4. Adres

Przemysław nr 3 (d. 4)

nr hipoteczny

5. Przynależność administracyjna

województwo elbląskie

gmina Stegna pow. Nowy Dwór Gd.

6. Poprzednie nazwy miejscowości

Prinzlaff

7. Przynależność administracyjna

1 VI 1975

województwo gdańskie

powiat Nowy Dwór Gdański

8. Właściciel i jego adres

9. Użytkownik i jego adres

J. W.

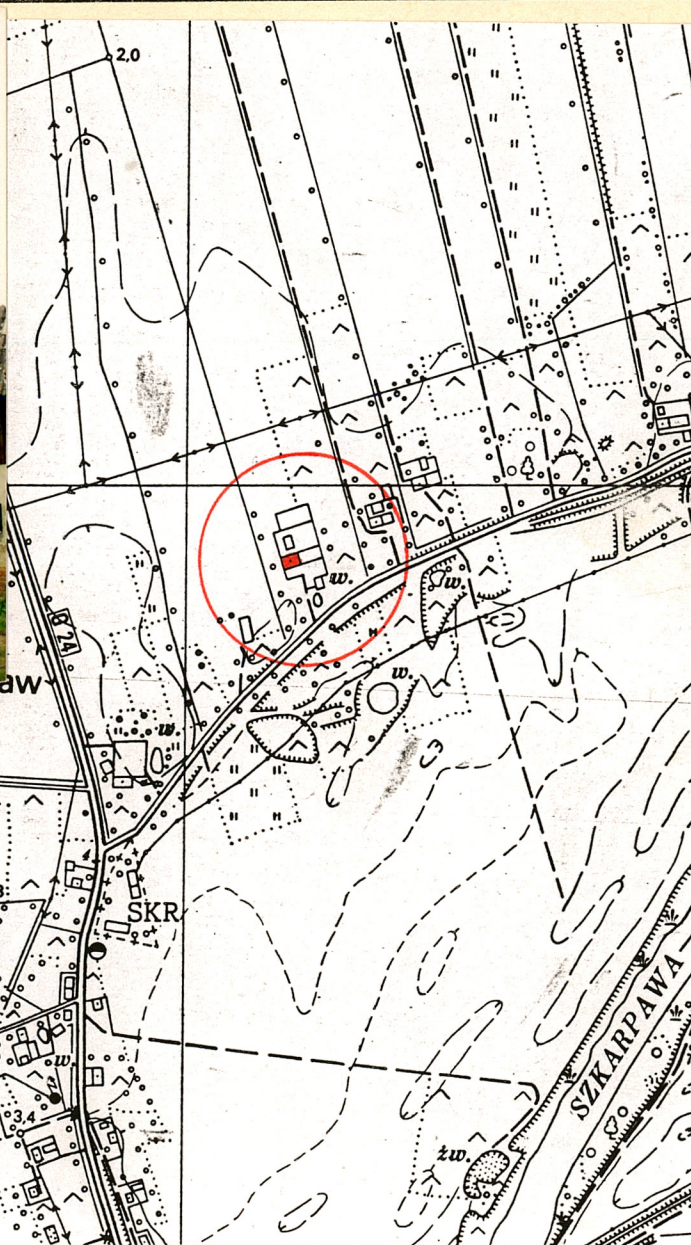
10. Rejestr zabytków

140/N

Nr

2.10.1961r.

data





Rejon wsi Izbiska i Przemysławia w średnio-wieczu leżał na pograniczu ziem krzyżackich i księcia pomorskiego Świętopelka, na brzegu głównego ujścia ówczesnej Wisły - Szkarpawy, która w pobliżu wpływała do Zalewu. Wieś Przemysław lokowana była w XIVw., w jej pobliżu znajdowała się przeprawa przez Wisłę a w XVI - XVII w znajdowała się w pobliżu twierdza Gdańska Głowa, o którą toczyły się zacięte bitwy w czasie wojen szwedzkich. Podczas nich zniszczeniu uległy sąsiednie miejscowości. Do odbudowy wsi przyczynili się osadnicy holenderscy - mennonici.

Dom podcieniowy wzniesiony w 1789r. z elementami wyposażenia barokowego; budowniczy - nieznan, pierwotny właściciel o inicjałach P i W lub J i P

### USYTUOWANIE:

budynek usytuowany w ciągu zabudowy rzędowej wsi, ok. 800m na ptn. od biegnącej wzdłuż wału Szkarpawy drogi, kalenicowo, zblokowany z dobudowanymi współcześnie w miejscu starszych budynkami obory, w zagrodzie holenderskiej wzdłużnej; po zach. stronie szopa, ok. 40m na ptn. zach. usytuowana szczytowo współczesna stodoła, od pld. świerki i warzywnik, od wsch. sad.

### MATERIAŁ

**fundamenty:** ceglane na zaprawie wapiennej, otynkowane, cegły o wymiarach 24-25 x 12 x 5,5 - 6 cm;  
**ściany:** drewniane, zrębowe ze zrębem na jaskółczy ogon, w narożniku pld. - wsch. na zrąb z ostatkami, z przesłoniętym węglem pld- zach., zbudowane pierwotnie z 6 belek w szczycie i 7 w kalenicy, belki o szerokości 31 - 35 cm; w ścianach kalenicowych w górnej części wstawione belki o szerokości 16 cm., wzmocnione ześrubowanymi lisicami; ściana zach. w dolnej części ceglana, murowana z cegły kadyńskiej; szczyty szupowo - ryglowe, pld. oszalowany pionowo z olistwowaniem;

**podcień** szupowo - ryglowy z dekoracyjnym fachwerkiem, wypełniony żółtą cegłą holenderską o grubości 4,5 cm, wsparty na ryglowych antach i 6 szupach; belki fachwerku:

**stropy:** w piwnicy belkowy z deskami na styk; w czarnej kuchni murowany, na parterze stropy belkowe, belki ze szfazanymi krawędziami z deskami na styk, częściowo podbite płytą;

**więźba dachowa:** drewniana, z drewna ciosanego, użyte ćwierćkłody; krokwiowo - dwujętkowa, z wiatrownicami;  
**pokrycie dachu:** od wsch. holenderka, od zach. dachówka zakładkowa na odeskowaniu;

**posadzki:** w piwnicy klepisko, w sieni betonowa

**podłogi** deskowe, deski o szerokości 22-34 cm, przykryte częściowo płytą; w podcieniu przed wejściem deski, dalej bruk; na strychu i wystawce deskowe, deski;

**okna:** na dole ościeżnicowe, jednodzielnne, 3-polowe, dwudzielne, 6- i 4 - polowe z zachowaną płycinowo-ramową okiennicą, na zawiasach tarczowych z wąsami, i trójdzielne, 9 - polowe; w wystawce 1- , 2- i 3 dzielne, wielopolowe, z ołowianymi szprosami;

**drzwi:** wejściowe od wsch. i zach. deskowe, dwoinowe; drzwi zach. z kutym zamkiem zapadkowym, od wsch. zamek skrzynkowy, w nadprożu inskrypcja MDCCI - monogram splecionych liter P i W - XXXIX; wewnątrz na strych i do piwnicy jednoskrzydłowe, płycinowo-ramowe, na zawiasach tarczowych z wąsami, o dekoracyjnie wyciętych, malowanych płycinach, z rokokowymi wykładkami zamków; w wielkiej izbie płycinowo-ramowe, jednoskrzydłowe o dekoracyjnie wyciętej, obwiedzionej półwałkową listwą płycinie, na zawiasach czopowych; w portalu z wklęsło-wypukłym, przerwany naczółkiem; drzwi w ścianie zach. zblokowane w jednym portalu; pozostałe płycinowo - ramowe i deskowe, jednoskrzydłowe;



|  |   |   |  |
|--|---|---|--|
| 14. Kubatura<br><br>718,2 m <sup>3</sup>   | 15. Powierzchnia użytkowa<br><br>ok. 187 m <sup>2</sup> | 16. Przeznaczenie pierwotne<br><br>mieszkalne - dom podcieniowy   | 17. Użytkowanie obecne<br><br>budynek mieszkalny |
| 18. Prace budowlane i konserwatorskie, ich przebieg i dokumentacja<br><br>Remonty bieżące<br>1961r. - remont podcienia wykonany przez WKZ<br>lata 70-te - przekazanie flizów do Muzeum w Elblągu |   | 19. Stan zachowania (fundamenty, ściany zewnętrzne, ściany wewnętrzne, sklepienia, stropy, konstrukcje dachowe, pokrycie dachu, wyposażenie i instalacje)<br><br>Zadowolający<br>fundamenty - dobre,<br>ściany nośne - pochylone, rozchodzące się, wzmocnione lisicami;<br>częściowo spróchniałe oszalowanie;<br>stolarka okienna i drzwiowa - częściowo wypaczona. |  |
|  |   | 20. Najpilniejsze postulaty konserwatorskie<br><br>Remont budynku   |  |



21. Akta archiwalne (rodzaj akt, numer i miejsce przechowania)

Nie korzystano;

22. Bibliografia

O. Kloeppel - Die bauerliche Haus-, Hof- und Siedlungs-  
anlage im Weichsel-Nogat-Delta,  
Danzig 1924

L. Krzyżanowski - Żuławskie domy podcieniowe, Dokumen-  
tacja PKZ, 1962r., s. 25, 80, 91 i 95

23. Źródła ikonograficzne i fotografia (rodzaj, miejsca przechowania sygnatury)

Nie korzystano;

24. Uwagi różne

25. Opracował

tekst mgr J.Domino X.1998r.  
imię, nazwisko, data, podpis

plany, rysunki mgr Jerzy Domino X.1998r.  
imię, nazwisko, data, podpis

zdjęcia fotograf. mgr J.Domino X.1998r.  
imię, nazwisko, data, podpis

miejsce przechowania negatywów OW PSOZ Elbląg

Karta po wypełnieniu podlega ochronie na podstawie przepisów prawa autorskiego

26. Adnotacje o inspekcjach, informacje o zmianach (daty, imiona i nazwiska wypełniających)

27. Załączniki

Wkładka do karty ewidencyjnej zabytków architektury i  
budownictwa. Załącznik nr 1 - 6.



| 1. Miejscowość | 2. Obiekt (nazwa jak w karcie)          | 3. Zawartość wkładki (nazwa obiektu lub materiału uzupełniającego) |
|----------------|---|--|
| PRZEMYSŁAW     | BUDYNEK MIESZKALNY -<br>DOM PODCIENIOWY | OPIS c.d., PLAN, ZDJĘCIA   |

**OPIS c.d.**

**schody:** przed wejściem głównym 3 drewniane stopnie z ławeczkami po bokach, przed wejściem od zach. obetonowane; do piwnicy i na strych drewniane, jednobiegowe, zakręcające, zabudowane;

**PLAN**

budynek wzniesiony na planie prostokąta, dwutraktowy, z szerszym traktem wsch., dawniej z wielką izbą w narożniku pld. - wsch. z dwudzielną, przegrodzoną sienią i czarną kuchnią w trakcie wsch.; część ptn. - gospodarcza przebudowana.

**BRYŁA**

jedokondygnacyjowa, podpiwniczona, nakryta wysokim dachem dwuspadowym, z piętrową wystawką wspartą na 6 słupach i antach od wsch.

**WNĘTRZE**

przebudowane w części zach., wielka izba przegrodzona ścianką z dykty, w wielkiej izbie drzwi w portalach z wolutowym naczółkiem, w ścianie ptn. szafka z dekoracyjnym, wolutowym szczytem;

**ELEWACJE**

elewacje wsch. i zach. z wysuniętym oczepem wspartym na zaciosane w simę dźwigającą plintę ostatki belek stropowych, przesłonięte deską imitującą profilowany w cwiérćwałek gzyms;

**elewacja zach.** 6 - osiowa, opięta lisicami, wejście na 3 osi od ptn.;

**elewacja wsch.** 6 osiowa, z wejściem na 3 osi od ptn. i podcieniem wspartym na ryglowych antach i 6 zamieczowanych słupach na 2- 4 osi od ptn.; po obu stronach wejścia zachowane ławeczki; podcień 2 - osiowy, 3 ryglowy z rysunkiem litery T utworzonym przez zastrzał i miecz w skrajnych kwaterach; szczyt podcienia 1 - osiowy, 3 poziomowy, rysunek fachwerku z skrajnych polach zbudowany z esownicy i ćwierćokręgu, w polach po bokach okna litery X przeplecionej z ćwierćokręgami, powyżej 5 liter X; deski wiatrowe w dolnej części dekorowane wolutą;

**elewacja pld.** dwuosiowa, szczyt oszalowany, jednoosiowy, deski wiatrowe w dolnej części dekorowane płaskorzeźbioną wolutą, góra spięte niewielkim słupkiem;

**WYPOSAŻENIE**

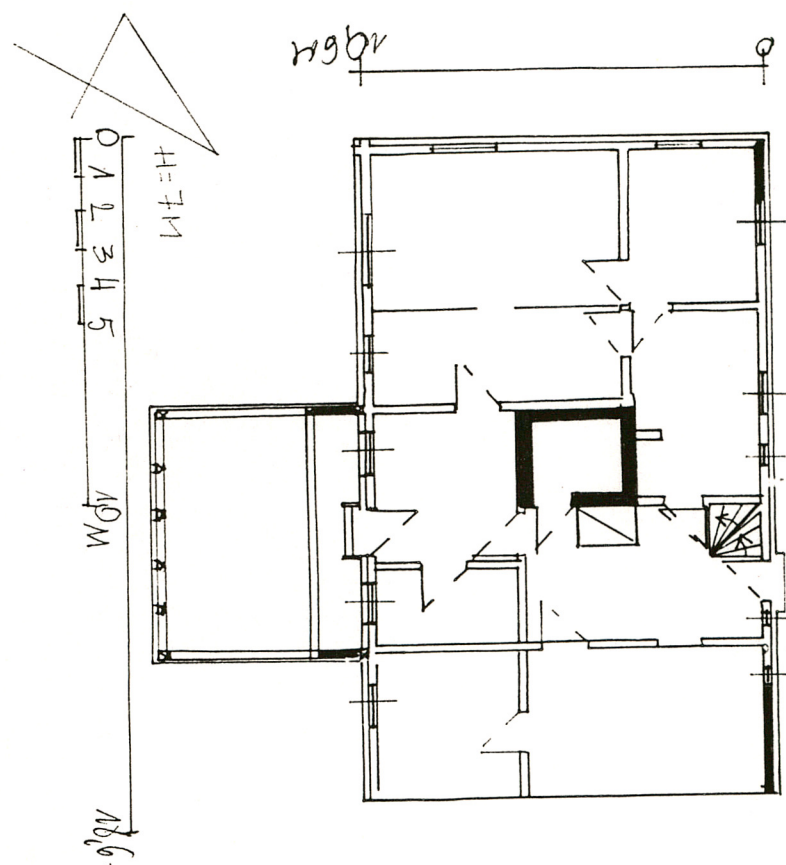
stolarka okienna i drzwiowa, szafka ścienna;

Wkładkę założył: mgr Jerzy Domino ..... październik 1998r.

(imię, nazwisko, data)

Miejsce przechowywania negatywów: OW PSOZ Elbląg .....





2.

3.





1. Miejscowość

PRZEMYSŁAW

2. Obiekt (nazwa jak w karcie)

BUDYNEK MIESZKALNY -  
DOM PODCIENIOWY

3. Zawartość wkladki (nazwa obiektu lub materialu uzupełniającego)

SPIS FOTOGRAFII, MAPA, PLAN SYTUACYJNY, ZDJĘCIA

## INSTALACJE

wodno-kanalizacyjna, elektryczna.

## SPIS FOTOGRAFII:

1. Widok od południa
2. Widok od pld.-zachodu
3. Ściana północna
4. Widok od pln.-zach.
5. Widok od zachodu
6. Fragment ściany pld
7. Podcień - ściana szczytowa
8. Podcień - ściana wsch.
9. Podcień - narożnik pld.-zach.
10. Wejście od południa
11. Słup podcienia
12. Wejście od północy
13. Drzwi do piwnicy
14. Drzwi na strych
15. Okno w wystawce
16. Okno w wystawce
17. Okno w wystawce
18. Okiennice okien na parterze
19. Napis nad wejściem
20. Wejście do wielkiej izby od wschodu
21. Wejście do wielkiej izby od pln.
22. Szafka ścienna
23. Deska wiatrowa w ścianie zach.
24. Deska wiatrowa w podcieniu
25. Podcień - wnętrze
26. Zacios belek stropowych
27. Cegła w ścianie zachodniej
28. Zamek zapadkowy w drzwiach pln.
29. Wieżba dachowa

Wkładkę założył: mgr Jerzy Domino październik 1998r.  
(imię, nazwisko, data)

Miejsce przechowywania negatywów: OW PSOZ Elbląg

Mapa z 1862r.







4.



5.



6.



|                              |   |   |
|------------------------------|---|---|
| 1. Miejscowość<br>PRZEMYSŁAW | 2. Obiekt (nazwa jak w karcie)<br>BUDYNEK MIESZKALNY -<br>DOM PODCIENIOWY | 3. Zawartość wkładki (nazwa obiektu lub materiału uzupełniającego)<br>ZDJĘCIA |
|------------------------------|---|---|



7.



8.



9.

Wkładkę założył: mgr Jerzy Domino październik 1998r.  
(imię, nazwisko, data)

Miejsce przechowywania negatywów: OW PSOZ Elbląg





10.



11.



12.



13.



15.



1. Miejscowość

PRZEMYSŁAW

2. Obiekt (nazwa jak w karcie)

BUDYNEK MIESZKALNY -  
DOM PODCIENIOWY

3. Zawartość wkładki (nazwa obiektu lub materiału uzupełniającego)

MAPA, ZDJĘCIA



14.



16.

Wkładkę założył: mgr Jerzy Domino październik 1998r.

(imię, nazwisko, data)

Miejsce przechowywania negatywów: OW PSOZ Elbląg

Wzór ODZ 1978 r.





18.

19.

22.

20.

17.



| 1. Miejscowość | 2. Obiekt (nazwa jak w karcie)          | 3. Zawartość wkładki (nazwa obiektu lub materiału uzupełniającego) |
|----------------|---|--|
| PRZEMYSŁAW     | BUDYNEK MIESZKALNY -<br>DOM PODCIENIOWY | ZDJĘCIA  |



21.



23.



24.

Wkładkę założył: mgr Jerzy Domino październik 1998r.  
(imię, nazwisko, data)

Miejsce przechowywania negatywów: QW PSOZ Elbląg

Wzór ODZ 1978 r.





25.



26.

27.



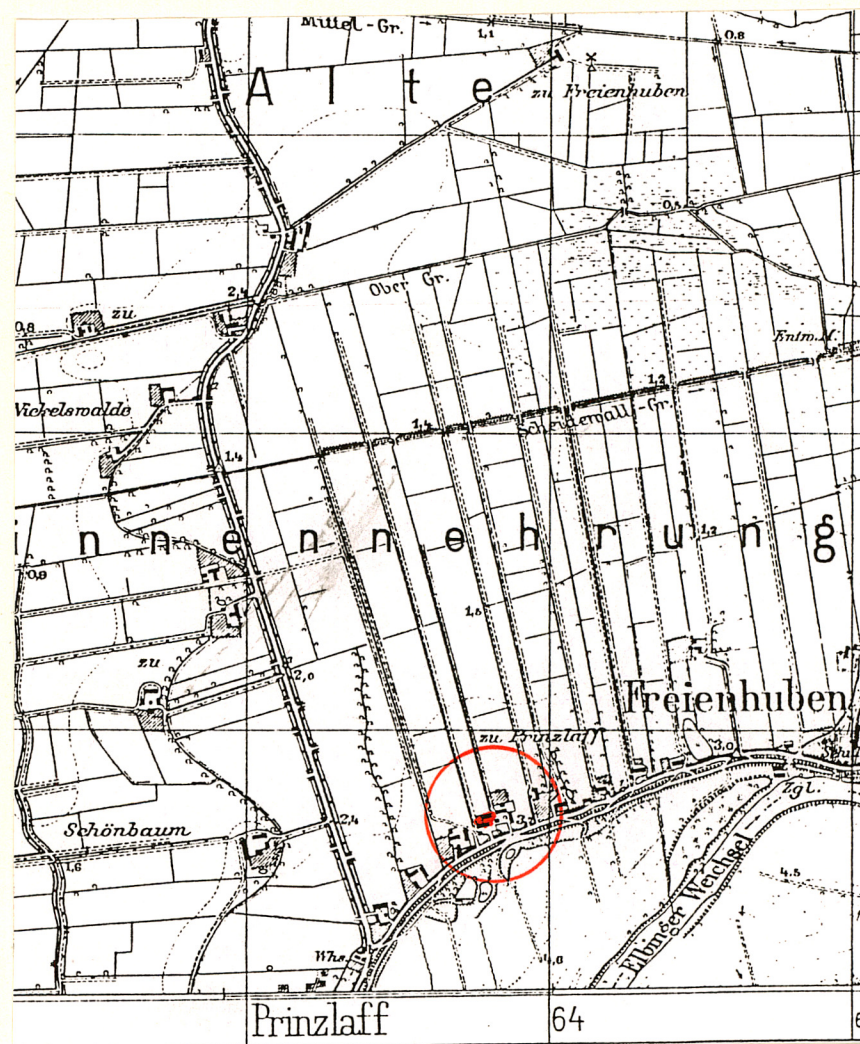
28.



|                |   |  |
|----------------|---|--|
| 1. Miejscowość | 2. Obiekt (nazwa jak w karcie)          | 3. Zawartość wkładki (nazwa obiektu lub materiału uzupełniającego) |
| PRZEMYSŁAW     | BUDYNEK MIESZKALNY -<br>DOM PODCIENIOWY | MAPA, ZDJĘCIE  |



29.



Mapa z lat 30-tych  
XX w.

Wkładkę założył: mgr Jerzy Domino październik 1998r.  
(imię, nazwisko, data)

Miejsce przechowywania negatywów: OW PSOZ Elbląg