

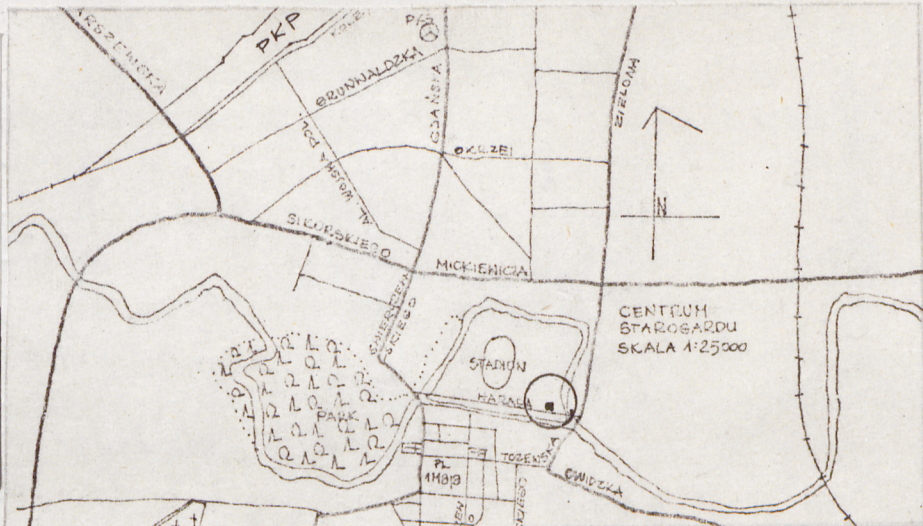
1. Obiekt

573/2 BUDYNEK BIUROWY + BUDYNEK GOSPODARCZY
WZESPOLE PALACU

2. Czas powstania
koniec XIX w.

3. Miejscowość
STAROGARD
GDANSKI

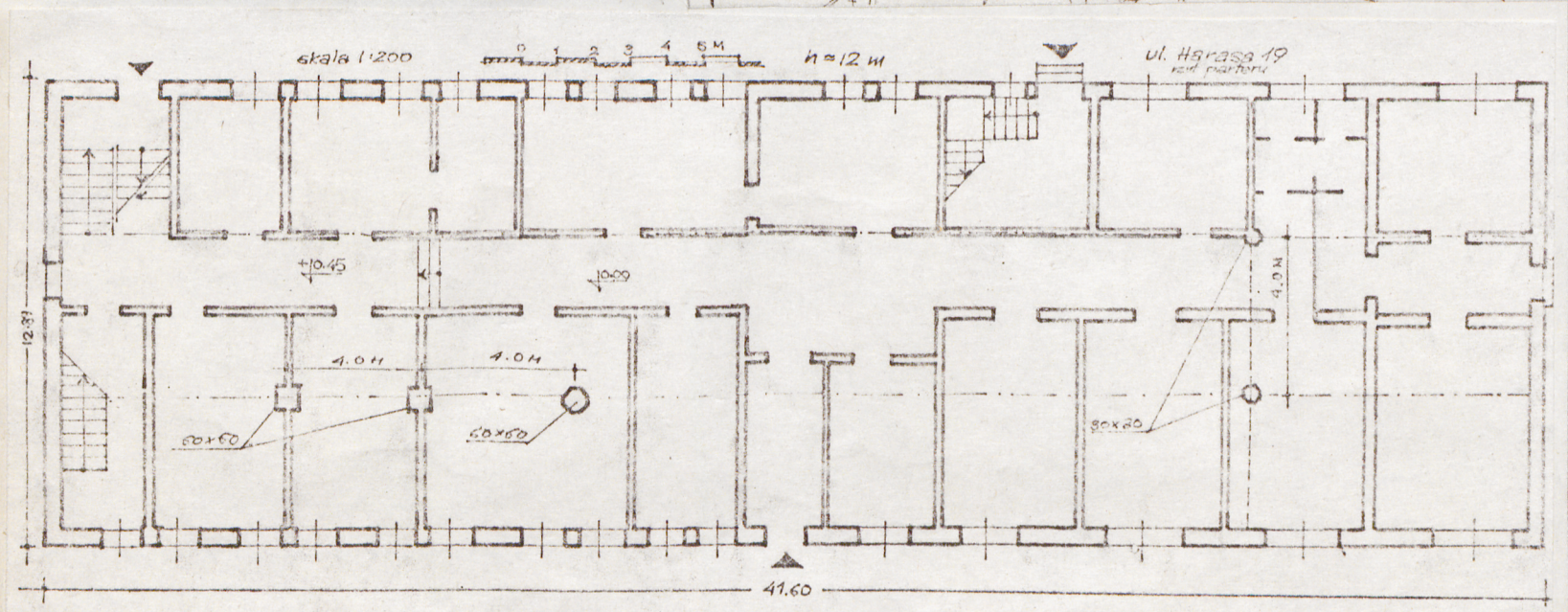
11. Zdjęcia, rzut, przekrój, sytuacja, orientacja



4. Adres ul. Harasa 19
dec. ul. KANATOWA
nr hipoteczny obręb 14 działka 125
KW 917

5. Przynależność administracyjna
województwo gdańskie
gmina Starogard Gdański
pow. STAROGARD

6. Poprzednie nazwy miejscowości
nie. Pr.Stargard



7. Przynależność administracyjna
przed 1 VI 1975
województwo gdańskie
powiat Starogard Gdański

8. Właściciel i jego adres
Składnica Państwowych
Zakładów Młynarskich
ul. Harasa 19

9. Użytkownik i jego adres
Przedszkole Zakładowe
Żłobek
Biura Zakładów Młynarskich

10. Rejestr zabytków
Nr 1158 data 17.12.1996

12. Autorzy, historia obiektu, określenia stylu.

Pierwotnie o funkcji częściowo gospodarczej i składowej.

Rzut przebudowywany na pocz. XX w.

Rzut parteru był halą o częściowo innym układzie ścian.

Należał do zespołu byłego

pałacu Wiechertów /ul. Harasa 21/
/właściciela młynów/

Po wojnie upaństwowiony.

Właściciel powojenny był Niemcem.

Architektura budynku biurowego nawiązuje do romańszczyzny

Budynek gospodarczy powstał później /pocz. XX w./

13. Opis sytuacji, materiał i konstrukcja, rzut, bryła, elewacje, wnętrza, wyposażenie, instalacje

- Wolnostojący położony w centrum Starogardu przy północnej stronie ul. Harasa niedaleko skrzyżowania z ul. Tczewską. Od wschodu budynek byłego pałacu. Od północy budynek gospodarczy i powojenny budynek mieszkalny. Całe założenie otoczone półkolem z siatki. Za ul. Harasawodny oraz budynki młynów i browaru.
- Murowany z cegły nietynkowany mury piwnic kamienne.
- Stropy: nad piwnicą odcinkowe kamienne, pozostałe drewniane belkowe.
- Władza drewniana płatwiowa, pokrycie papą.
- Posadzki i podłogi: w piwnicy cementowa i ceramiczna, w korytarzach na parterze cementowa, w pokojach deski sosnowe.
- Schody: drewniane, policzkowe, 2biegowe i zabiegowe
- Okna skrzynkowe. Drzwi płycinowe i płytowe.
- Rzut w kształcie wydłużonego prostokąta, 2klatki schodowe. Układ pomieszczeń 3-traktowy.
- Bryła 2-kondygnacyjna z użytkowym poddaszem przykryta płaskim dachem 2-spadowym. Częściowe podpiwniczenie.
- Elewacje traktowane równorzędnie. W elewacjach podłużnych fryz nad ~~pn.~~ 2 kond. pionowy podział 2-kondygnacyjnymi pilastrami. Odcinkowe nadproża nad oknami oraz pseudoromańskie biforia i triforia.
- Wnętrze: wielokrotnie przebudowywane, korytarz wzdłuż osi podłużnej budynku.
- Wyposażenie: częściowo zachowane, część wyposażenia pochodzi z I ćwierci XX w.
- Instalacje wod-kan, elektryczne, CO.
- Budynek nr 19 połączony jest z byłym pałacem bramą wjazdową połączoną jednocześnie z niewielkim parterowym budynkiem wzorowaną na architekturze łuków triumfalnych, 3-arkadowa, 4 plastry w których umieszczono 4 postacie kobiece /około 1 m wysokości/, liczne ornamenty roślinne i rozety. Całość zwieńczona prościutką attyką. /razem z budynkiem parterowym/. W Największej środkowej ^{arkadzie} krata ozdobna. Wszystkie detale wykonane z czerwonej cegły /o silnej barwie czerwonej/
- Od ^{północy} połowy budynek gospodarczy murowany, tynkowany, stropy drewniane, dach mansardowy, kryty dachówką zakładkową ciężką.
- Posadzka cementowa i drewniana z desek, schody drewniane 1-biegowe, okna krosnowe. Drzwi płycinowe. Rzut w kształcie litery "L". Trójtaktowy. Bryła jednokondygnacyjna, częściowe podpiwniczenie.

14. Kubatura	15. Powierzchnia użytkowa	16. Przeznaczenie pierwotne	17. Użytkowanie obecne
bud. biurowego - 4888 m ³	bud. biurowy 1260 m ²	budynek biurowo-gospodarczo- składowo-biurowy	1. biuro i mieszkanie
bud. gospod. - 1640 m ³	bud. gospod. 430 m ²	bud.gospod. stajnia i gospod	2. garaże składy itp
18. Prace budowlane i konserwatorskie, ich przebieg i dokumentacja		19. stan zachowania (fundamenty, ściany zewnętrzne, ściany wewnętrzne, sklepienia, stropy, konstrukcje dachowe, pokrycie dachu, wyposażenie i instalacje)	
Brak większych remontów obydwu budynów		1. Budynku biurowego i gospodarczego dobry	
		20. Najpilniejsze postulaty konserwatorskie	

21. Ak'a archiwalne (rodzaj akt, numer i miejsce przechowywania)

Archiwum Zakładów Młynarskich

22. Bibliografia

J.Milewski Zabytki i osobliwości
Starogardu Gd.

Wyd.Starogard 1979 r

23. Źródła ikonograficzne i fotogralia (rodzaj, miejsce przechowywania, sygnatury)

24. Uwagi różne

25. Opracował

tekst..... **Jacek Lewiński** **X.1984**
imię, nazwisko, data, podpis

plany, rysunki **Jacek Lewiński** **X.1984**
imię, nazwisko, data, podpis

zdjęcia lotogr..... **Jacek Lewiński** **X.1984**
imię, nazwisko, data, podpis

miejsce przechowywania negatywów **GODZ**

Karta po wypełnieniu podlega ochronie na podstawie przepisów prawa autorskiego

26. Adnotacje o inspekcjach, informacje o zmianach (daty, imiona i nazwiska wypełniających)

27 Załączniki

wkładki

/4/

1. Miejscowość

STAROGARD GDAŃSKI

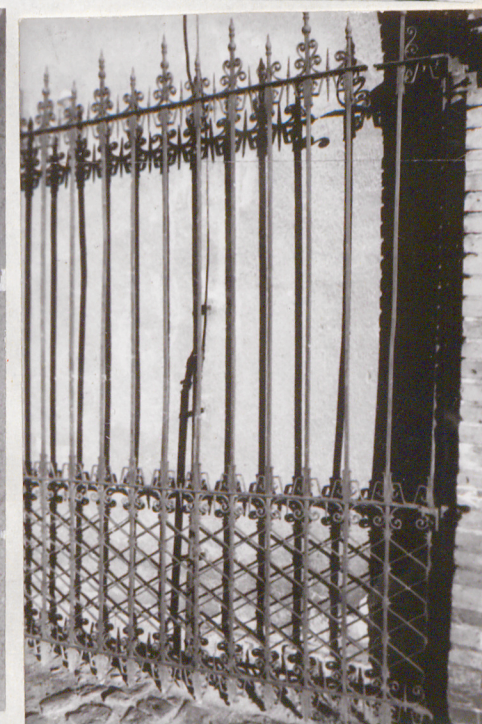
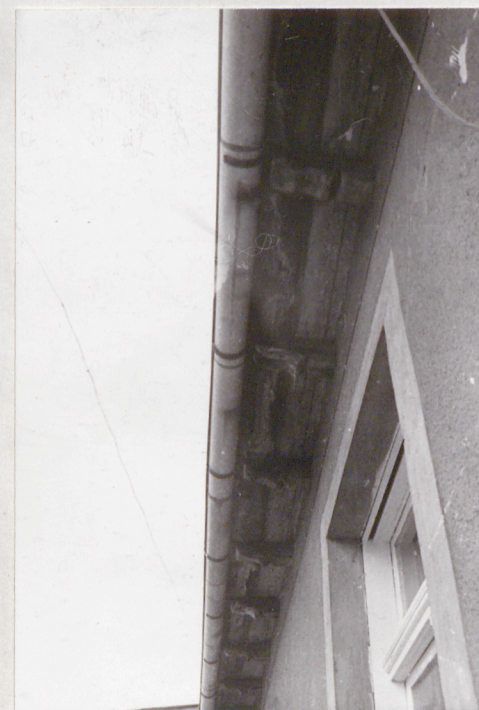
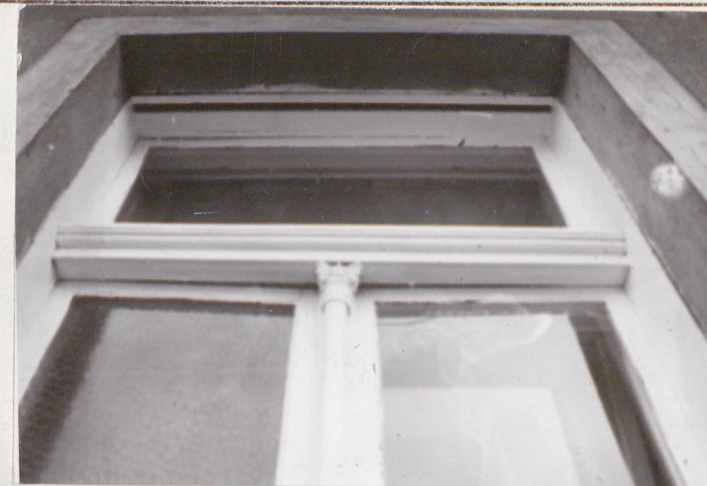
2. Obiekt (nazwa, jak w karcie)

EUDEMA BUDOWA
/część w której jest
przedszkole /

3. Zawartość wkładki (nazwa obiektu lub materiału uzupełniającego)

ul. Harasa 19

zdjęcia



Wkładkę założył: Jacek Lewiński 10.84.

(imię, nazwisko, data)

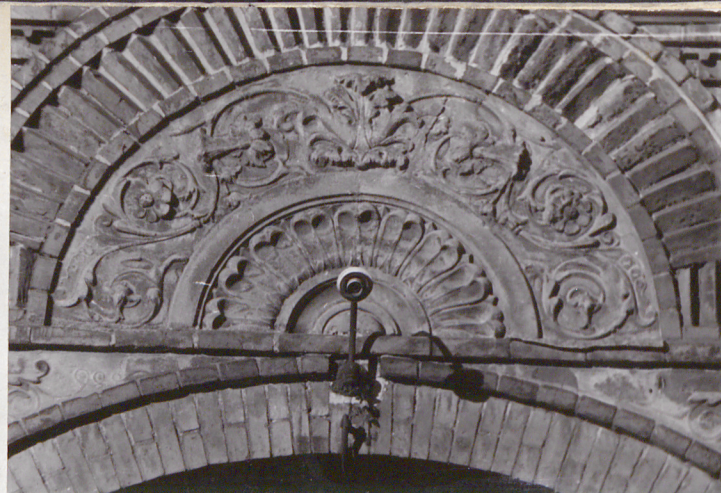
Miejsce przechowywania negatywów:

GODZ

Wzór ODZ 1978 r.

1, 2, 3,
-4, 5, 6, 7

1-brama wejściowa od ulicy 2-elewacja boczna i tylna 3, 5-detale okna/ed podwórza/
4-widek bramy/ed podwórza/ 6-okap 7-krata drzwi



8,9,10
11
12,13,14,15

8,9-lew i ornament nad wejściem
głównym 10-ornament w polu obok
arkady wejścia głównego
11-rozeta nad wejściem bocznym
12,13,15-kariatydy
14-pestument kariatydy

wszystkie detale z czerwonej
cegły



1. Miejscowość

STAROGARD GDAŃSKI

2. Obiekt (nazwa jak w karcie)

BUDYNEK BIUROWY

3. Zawartość wkładki (nazwa obiektu lub materiału uzupełniającego)

+ budynek gospodarczy ul. Harasa 19

zdjęcia



1, 2, 3
4, 5, 6

- 1-el. północna
- 2-fryz nad 2 kondygnacją i triforią w tej elewacji
- 3-biforia w tej elewacji
- 4-elewacja zachodnia
- 5-pinakiel nad kariatydą przy bramie
- 6-el. wschodnia

Wkładkę założył: Jacek Lewiński X.84

(imię, nazwisko, data)

Miejsce przechowywania negatywów:

GODZ

jed. W.A. Olsztyn z. 135/S
OZGraf. Z.P. Ostróda z. 676 n. 40 000

Wzór ODZ 1978 r.



7,8,9,10
-11-12,13,14

budynek gospodarczy
7-elewacja południowa 8-el.
północna 9-zawiasa drzwi w el.
wschodniej 10-drzwiczki w da-
chu 11-el. wschodnia. 12-el za
chodnia 13-stalowy słupek
ogrodzenia trawnika na dziedzi-
ńcu 14- lukarna w dachu
elewacji wschodniej

1. Miejscowość

STAROGARD GDAŃSKI

2. Obiekt (nazwa jak w karcie)

BUDYNEK BIUROWY

3. Zawartość wkładki (nazwa obiektu lub materiału uzupełniającego)

+ ul. Harasa 19



- 1- klatka schodowa
- 2- klatka schodowa
- 3-baza żelbetowej kolumny
- 4-głowica tej kolumny
- 5- listwa drewniana w ścianie przy klatce schodowej

na drugiej stronie

- 6- elewacja frontowa budynku produkcyjnego młynu

Wkładkę założył: Jacek Lewiński X.84

(imię, nazwisko, data)

Miejsce przechowywania negatywów: GODZ





1. Miejscowość

STAROGARD GDANSKI

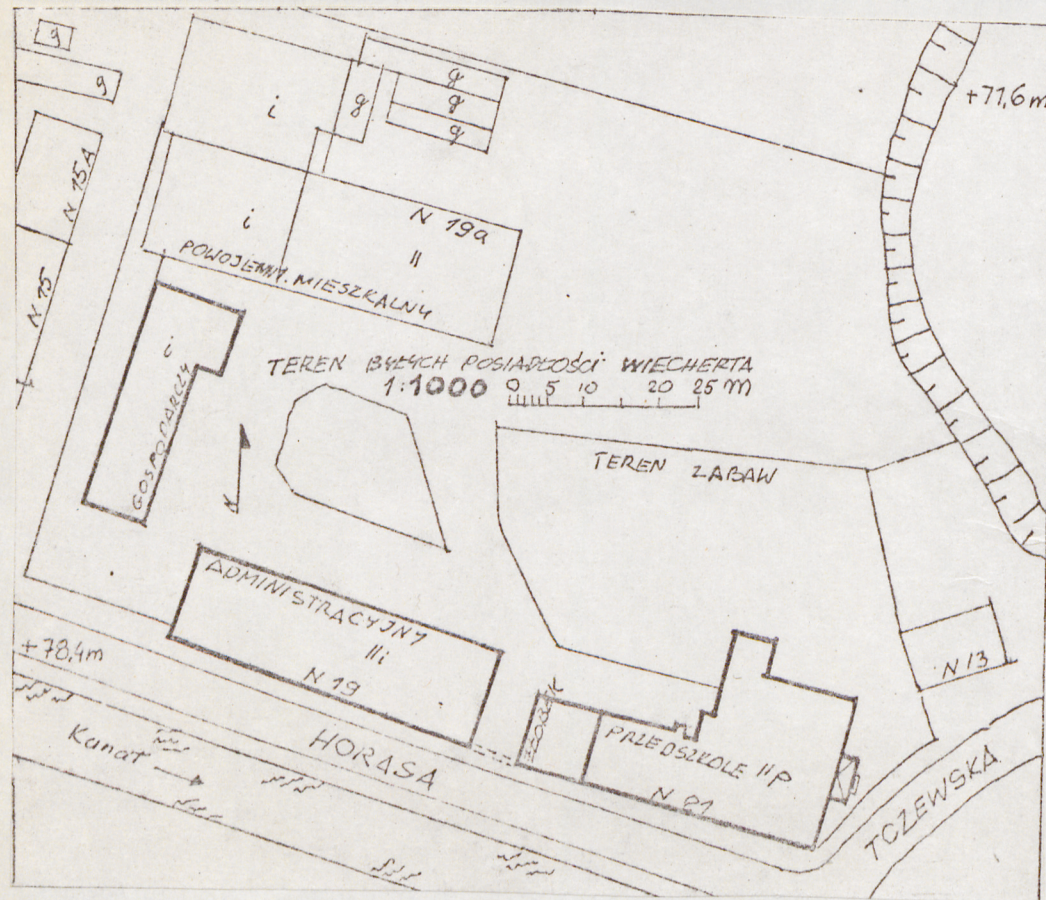
2. Obiekt (nazwa jak w karcie)

BUDYNEK BIUROWY

3. Zawartość wkladki (nazwa obiektu lub materialu uzupełniajacego)

ul. Harasa 19

SYTUACJA 1:1000



Wkladkę zalozył: Jacek Lewiński X.84.
 (imię, nazwisko, data)

Miejsce przechowywania negatywów: GODZ

jed. W.A. Olsztyn z. 135/S
 OZGraf. Z.P. Ostróda z. 676 n. 40 000

Wzór ODZ 1978 r.