

1. Obiekt

ZAKŁAD BALNEOLOGICZNY

2. Czas powstania

1903-1904

3. Miejscowość

SOPOT

4. Adres

Plac Przyjaźni Polsko-Radziec-
kiej ob. m. Zdrojowy
nr hipoteczny

5. Przynależność administracyjna

województwo gdańskie

gmina

pow. miejski

Poprzednie nazwy miejscowości

ZOPPOT

Przynależność administracyjna
1 VI 1975

województwo gdańskie

powiat

6. Właściciel i jego adres

Wojewódzki Zespół Reumatologiczny
Sopot, ul. Grunwaldzka

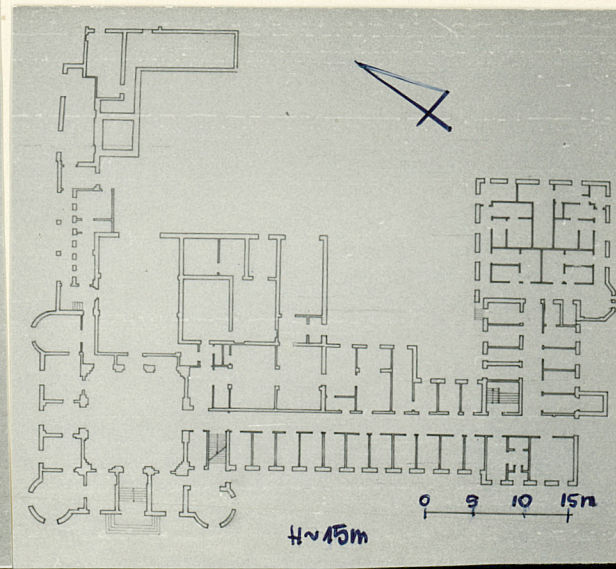
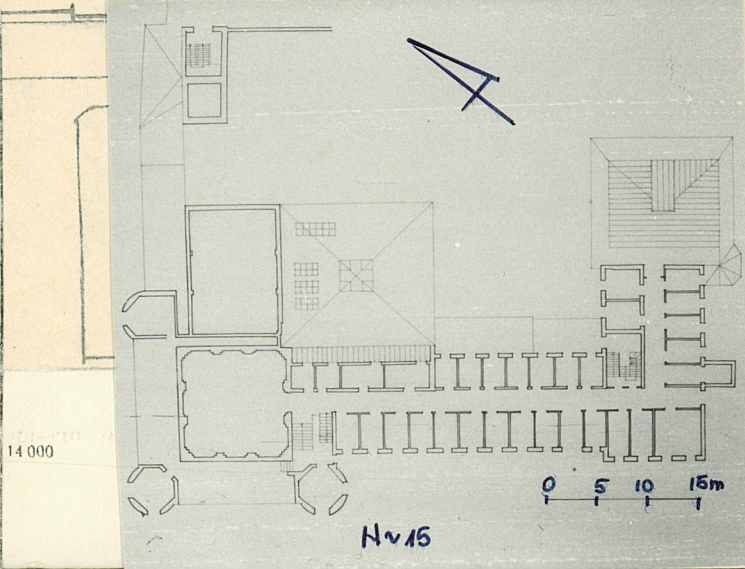
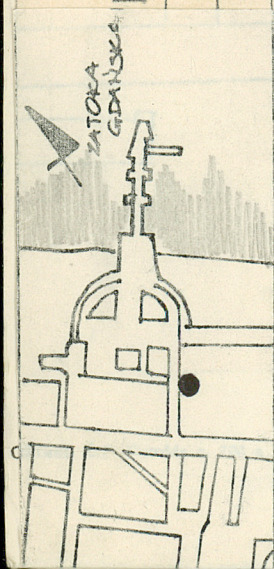
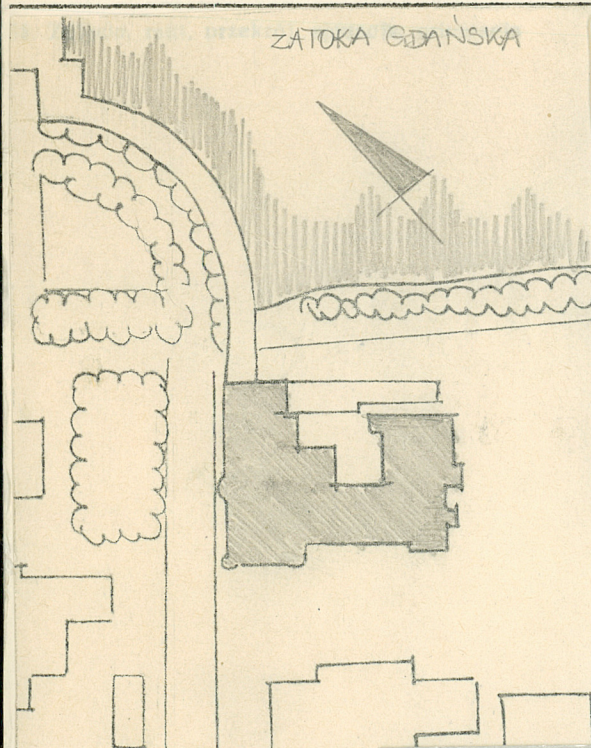
9. Użytkownik i jego adres

Zakład Balneologiczny
Sopot, Plac Przyjaźni Polsko-
Radzieckiej

10. Rejestr zabytków

Nr 865

data 18.05.1982



12. Autorzy, historia obiektu, określenie stylu.

Zakład Balneologiczny wybudowano w latach 1903-1904 według projektu Paula Puchmuellera budowniczego miejskiego i architekta Dunkela. Portal wykonał Fentzloff.

Architektura budynku o formach z przełomu XIX i XX wieku z elementami secesyjnego wystroju.

13. Opis (sytuacja, materiał i konstrukcja, rzut, bryła, elewacje, wnętrze, wyposażenie, instalacje)

- Budynek wolnostojący, położony we wschodniej części miasta u nasady mola, w południowo-zachodniej pierzei Placu Przyjaźni Polsko-Radzieckiej.
- Budynek dwukondygnacyjny, podpiwniczony, poddasze i wieże o zróżnicowanej wysokości.
- Ściany murowane z cegły pełnej ceramicznej, tynkowane.
- Dach dwuspadowy, o konstrukcji drewnianej krokwiowo-stolcowej i wieszarowej, kryty dachówką zakładkową. Kopuła nad salą gimnastyczną o konstrukcji stalowej.
- Posadzki w piwnicy cementowe, w hallach i gabinetach zabiegowych z lastrica.
- Schody wewnętrzne i zewnętrzne murowane.
- Otwory okienne prostokątne bądź zamknięte odcinkami łuku, w części ujęte w opaski z uszakami. Parapety zewnętrzne z cegły glazurowanej.
- Stolarka okienna skrzynkowa, ozdobnie profilowana, w większości zachowana.
- Stolarka drzwiowa płycinowa, w części pomieszczeń ozdobna, zachowana.
- Portal: drzwi dwuskrzydłowe z półkolistym nadświetlem, ujęte w kolumny przyściennne z głowicami dźwigającymi belkowanie, ponad nimi stylizowany kartusz z herbem Sopotu, podtrzymywany przez fantastyczne stwory morskie.
- Budynek założony na planie w kształcie litery "C". Część północna dwutraktowa, część zachodnia i południowa trójtaktowa. W części północnej hall na planie kwadratu, za nim sala gimnastyczna. W części zachodniej pokoje zabiegowe wzdłuż prostokątnego korytarza. W skrzydle wschodnim pomieszczenia administracji.
- Wnętrze: hall na planie kwadratu z rytmem zamurowanych arkad wspartych na pilastrach z cokołami, zwieńczonych wolutami wzbogaconymi w partii głowicy motywem maski kobiecej. Powyżej gierowany i sfazowany gzyms wieńczący z motywem kwiatowym. Powyżej delfiny spływające pyskami w dół z fasety na gzyms. Plafon na planie sześcioboku, przeszklony. Posadzka z flizów. W sali gimnastycznej witraże secesyjne o motywach kwiatowych oraz płycinowe boazerie. W pokojach zabiegowych zachowane ozdobne kafle z motywem nenufarów. W części pomieszczeń wanny z pierwotnego wyposażenia.
- Bryła rozczłonkowana. W części północno-wschodniej wysoki komin wyładowany ponad partię dachu, wykorzystywany także jako latarnia morska. Na osi głównego wejścia wieloboczna wieża z sygnaturką. Na wielobocznych półn-wsch., półn-zach. i półd-zach. narożnikach cebulaste hełmy. W elewacjach zachodniej i wschodniej ozdobne szczyty wzbogacone obeliskami i motywem muszli. Otwory okienne ujęte w opaski wzbogacone uszakami. Wsporniki gzymsów w wielobocznych aneksach wsparte na wspornikach o motywach zwierzęcych.
- Tynki białe, cokół z lastrico, gzyms cokołowy profilowany, okapy dachów lekko wysunięte. Detal architektoniczny brązowy.
- Instalacje: wodno-kanalizacyjna, gazowa, elektryczna.

<p>14. Kubatura</p> <p>30 000 m³</p>	<p>15. Powierzchnia użytkowa</p> <p>2 400 m²</p>	<p>16. Przeznaczenie pierwotne</p> <p>Zakład Balneologiczny</p>	<p>17. Urzycowanie obecne</p> <p>Zakład Balneologiczny</p>
<p>18. Prace budowlane i konserwatorskie, ich przebieg i dokumentacja</p> <p>W 1968 roku powstała dobudówka w części południowej.</p> <p>W latach 1964-65 pasaż.</p> <p>W budynku przeprowadzano bieżące remonty. Na początku 1987 roku odnowiono wnętrza.</p>		<p>19. stan zachowania (fundamenty, ściany zewnętrzne, ściany wewnętrzne, sklepienia, stropy, konstrukcje dachowe, pokrycie dachu, wyposażenie i instalacje)</p> <p>Ogólny stan techniczny budynku dobry.</p> <p>Zniszczeniem zagrożone są częściowo stolarka okienna oraz secesyjne witraże.</p> <p>20. Najpilniejsze postulaty konserwatorskie</p> <p>Bieżące remonty. Zabezpieczenie elementów secesyjnego wystroju, szczególnie witraży.</p>	

21. Akta archiwalne (rodzaj akt, numer i miejsce przechowania)

WAP w Gdańsku, Archiwum Miasta Sopotu, Archiwum Policji Budowlanej.

22. Bibliografia

Fr. Mamuszka, Sopot - szkice z dziejów.
M.Czerner - Latarnie Morskiego Wybrzeża.

23. Źródła ikonograficzne i fotografia (rodzaj, miejsca przechowania, sygnatury)

24. Uwagi różne

25. Opracował

tekst Justyna Czyszek

imię, nazwisko, data, podpis

plany, rysunki - " 6

imię, nazwisko, data, podpis

zdjęcia fotogr Justyna Czyszek

imię, nazwisko, data, podpis

miejsce przechowania negatywów GODZ

Karta po wypełnieniu podlega ochronie na podstawie przepisów prawa autorskiego

26. Adnotacje o inspekcjach, informacje o zmianach (daty, imiona i nazwiska wypełniających)

27. Załączniki

4-5, 6, 7, 8, 9, 10

1. Miejscowość

SOPOT

2. Obiekt (nazwa jak w karcie)

Balneologia

3. Zawartość wkładki (nazwa obiektu lub materiału uzupełniającego)

Zdjęcia



1



2



3

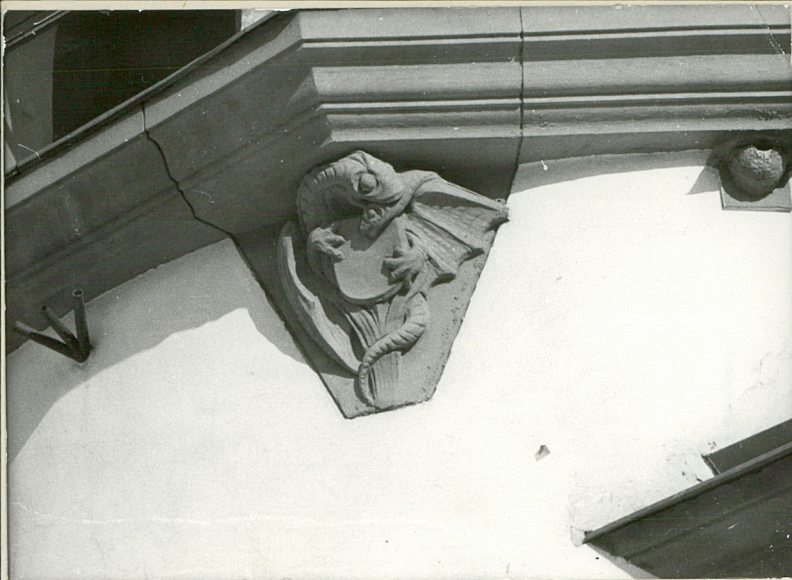


4

Wkładkę założył: J.P.Czyszek 12.1987

(Imię, nazwisko, data)

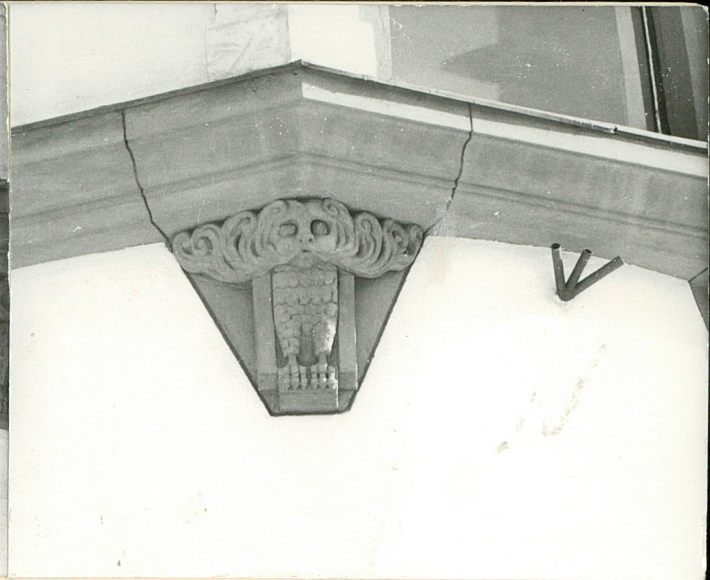
Miejsce przechowywania negatywów: GODZ



5



7



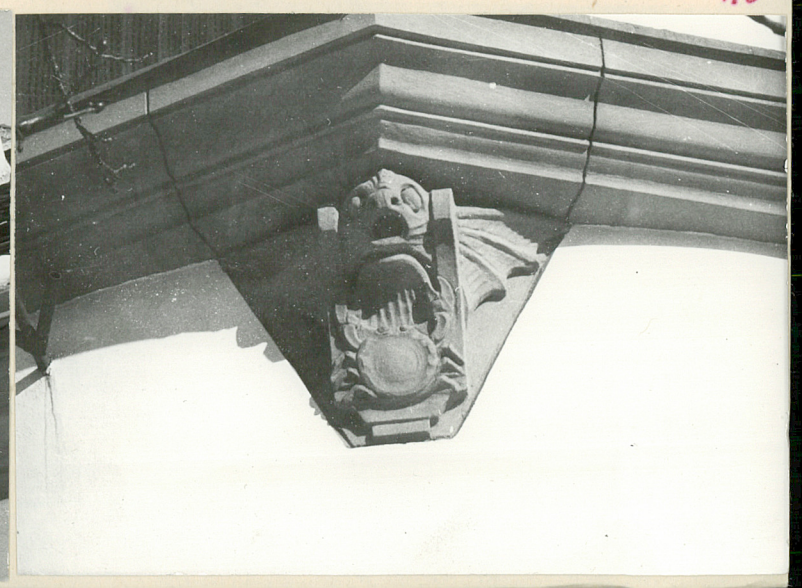
6



8



9



10

1. Miejscowość

SOPOT

2. Obiekt (nazwa jak w karcie)

Zakład Balneologiczny

3. Zawartość wkładki (nazwa obiektu lub materiału uzupełniającego)

Zdjęcia



11.

12.

13.

14.



15.



Wkładkę założył: P.Czyszek 03.1987

(imie, nazwisko, data)

Miejsce przechowywania negatywów:

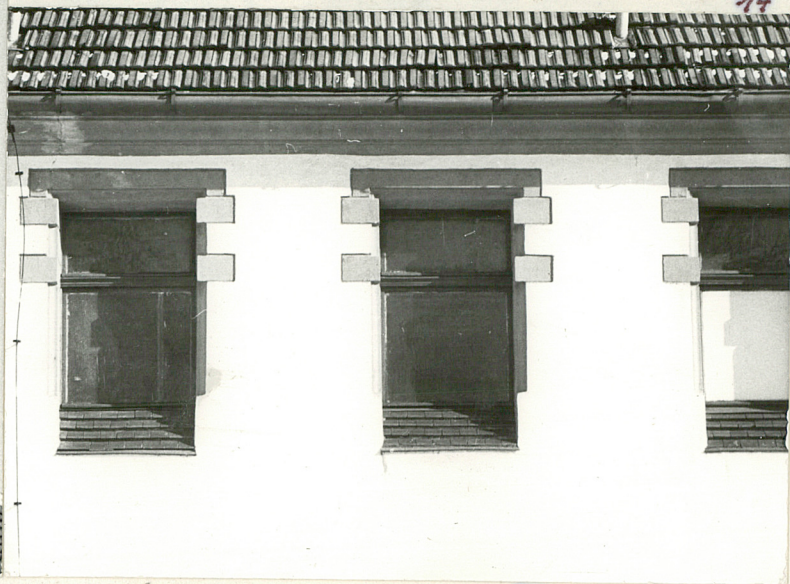
GODZ

OZGraf. Z.P. Ostróda zam. 699 nakł. 23.690

16



17



18



19



20



21 22



22



1. Miejscowość

SOPOT

2. Obiekt (nazwa jak w karcie)

Zakład Balneologiczny

3. Zawartość wkładki (nazwa obiektu lub materiału uzupełniającego)

Zdjęcia



23

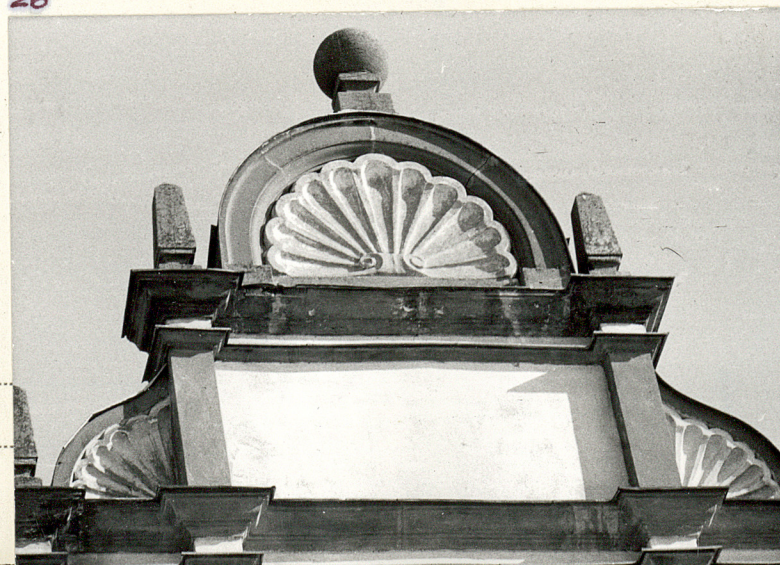


24



25

26



27



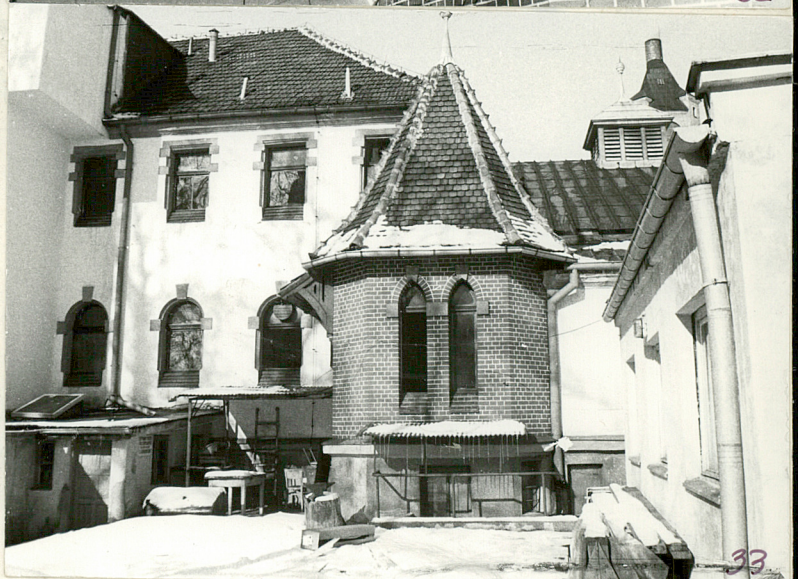
Wkładkę założył: P. Czyszek 03.1987

(imię, nazwisko, data)

Miejsce przechowywania negatywów:

GODZ

OZGraf. Z.P. Ostróda zam. 699 naki. 23.600



1. Miejscowość

SOPOT

2. Obiekt (nazwa jak w karcie)

Zakład Balneologiczny

3. Zawartość wkładki (nazwa obiektu lub materiału uzupełniającego)

Zdjęcia



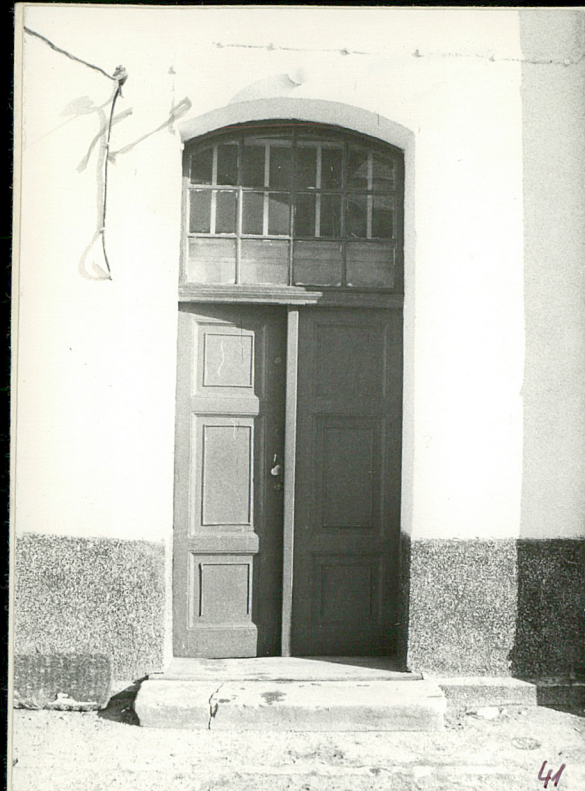
Wkładkę założył: P. Czystek 03.1987

(imię, nazwisko, data)

Miejsce przechowywania negatywów: GODZ

OZGraf. Z.P. Ostróda zam. 699 nakł. 23.600





1. Miejscowość

SOPOT

2. Obiekt (nazwa jak w karcie)

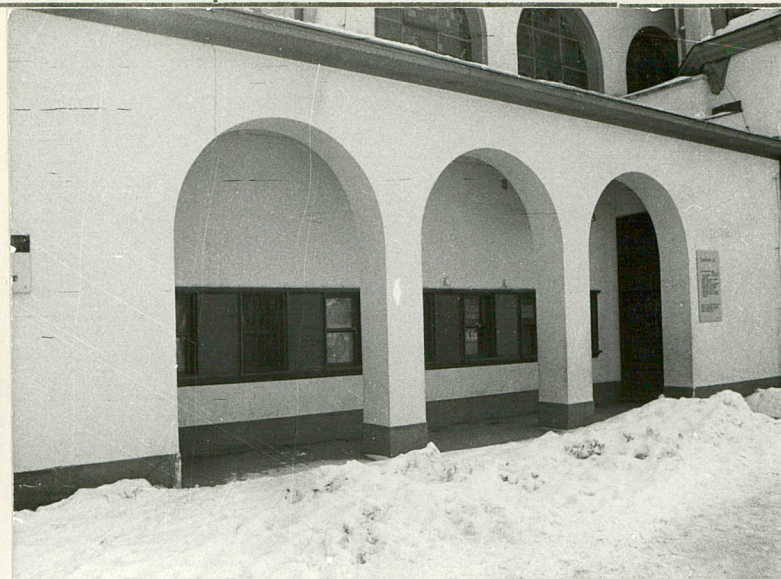
Zakład Balneologiczny

3. Zawartość wkładki (nazwa obiektu lub materiału uzupełniającego)

Zdjęcia



48



49



50

Wkładkę założył: P. Czyszek 03.1987
(imię, nazwisko, data)

Miejsce przechowywania negatywów: GODZ

OZGraf. Z.P. Ostróda zam. 699 nakł. 23,600

Wzór ODZ 1978 r.

1. Miejscowość Sopot	2. Obiekt (nazwa jak w karcie) Zakład Balneologiczny	3. Zawartość wkładki (nazwa obiektu lub materiału uzupełniającego) Zdjęcia
-------------------------	---	---

1. Elewacja północna
2. Skrzydło pld. - elewacja zach.
3. Elewacja pld. - wspornik
4. " " "
5. " " "
6. " " "
7. " " "
8. " " "
9. " " "
10. " " "
11. " " "
12. " " "
13. Elewacja pld. - portal - zwieńczenie
14. " " " - zwornik
15. Elewacja pld.
16. Latarnia wieńcząca hełm
17. Elewacja zach. - okna na piętrze
18. " " " na parterze
19. Elewacja pld. - okno
20. Elewacja pld.
21. Elewacja pld. - okno na piętrze
22. " " - szczyt
23. Elewacja zach. - lukarna
24. Dachy w części pld.-zach.
25. Wieżyczka w części pld.-zach.
26. Elewacja wsch. - szczyt
27. Dziedziniec wewnętrzny
28. " " - elewacja wsch.
29. " " " zach.
30. " " " pld.
31. " " " pld.-zach.
32. Elewacja południowa
33. " "
34. Wjazd na dziedziniec wewnętrzny

35. Okno w budynku gospodarczym
36. Skrzydło wsch. - okno
37. Latarnia
38. Dziedziniec wewnętrzny
39. Skrzydło wsch. - elewacja zach.
40. " " " wsch.
41. " " - wejście
42. " " - okno
43. " " - okno
44. " " - elewacja wsch.
45. Narożnik pld.-wsch.
46. Latarnia - zwieńczenie
47. Elewacja pld.
48. Dachy w części pld.
49. Elewacja wsch. - podcień
50. Latarnia wieńcząca hełm
51. Korytarz - I piętro
52. Korytarz - parter
53. Korytarz - parter
54. Korytarz - parter
55. Drzwi - I piętro
56. Drzwi - I piętro
57. Detal okucia drzwi
58. Kratka wentylacyjna
59. Ławka zachowana z pierwotnego wyposażenia
60. Główna klatka schodowa - widok ogólny
61. Balustrada głównej klatki schodowej
62. Główna klatka schodowa - widok
63. Główna klatka schodowa - detal
64. " " " - "
65. " " " - "
66. " " " - "
67. Poręcz - klatka schodowa - detal
68. Klatka schodowa - kolorowe lastrico
69. Konstrukcje stalowe kopuły
70. Sala gimnastyczna - dawna poczekalnia
71. " " - witraże w ścianie północnej
72. " " - witraż w ścianie wschodniej
73. " " - witraż - detal
74. " " - " - detal

Wkładkę założył: Justyna Czyszek 1987
(Imię, nazwisko, data)

Miejsce przechowywania negatywów: GODZ

75. Kafle secesyjne w gabinetach zabiegowych na I-szym piętrze

76. " "

77. " "

78. " "

79. " "

80. Parter - holl główny

81. " " "

82. " " "

83. " " "

84. " " "

85. " " " - posadzka z kolorowych flizów

86. " " " - przeszklony sufit

1. Miejscowość

SOPOT

2. Obiekt (nazwa jak w karcie)

Zakład Balneologiczny

3. Zawartość wkładki (nazwa obiektu lub materiału uzupełniającego)

Zdjęcia



51



52



53

Wkładkę założył: J. Czyszek 03.1988

(imię, nazwisko, data)

Miejsce przechowywania negatywów: GODZ

OZGraf. Z.P. Ostróda zam. 699 nakł. 23.600

Wzór ODZ 1978 r.



57



58



59

57

1. Miejscowość

SOPOT

2. Obiekt (nazwa jak w karcie)

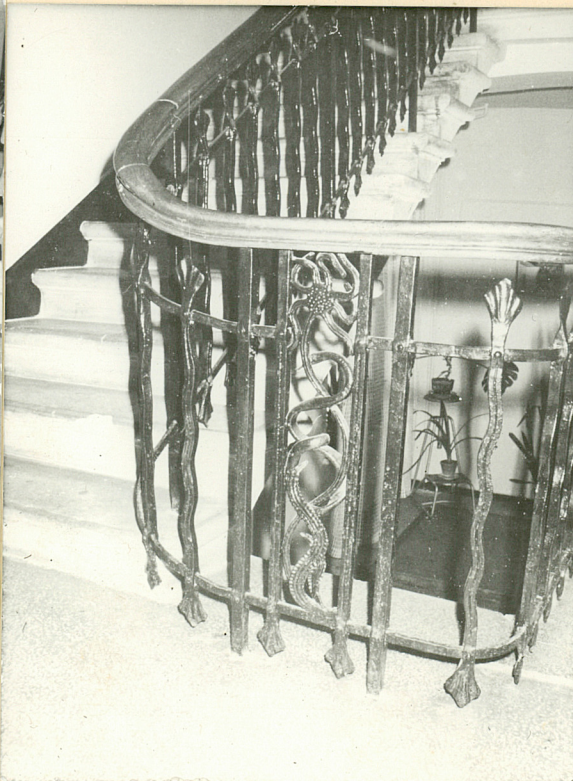
Zakład Balneologiczny

3. Zawartość wkładki (nazwa obiektu lub materiału uzupełniającego)

Zdjęcia



60



61



62



63

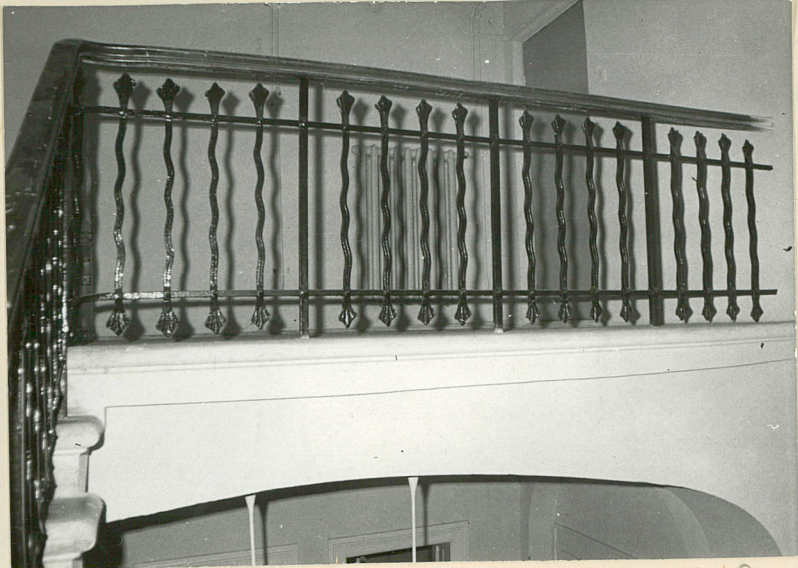
Wkładkę założył: J. Czyszek 03.1988

(imię, nazwisko, data)

Miejsce przechowywania negatywów: GODZ

OZGraf. Z.P. Ostróda zam. 699 nakł. 23.600

Wzór ODZ 1978 r.



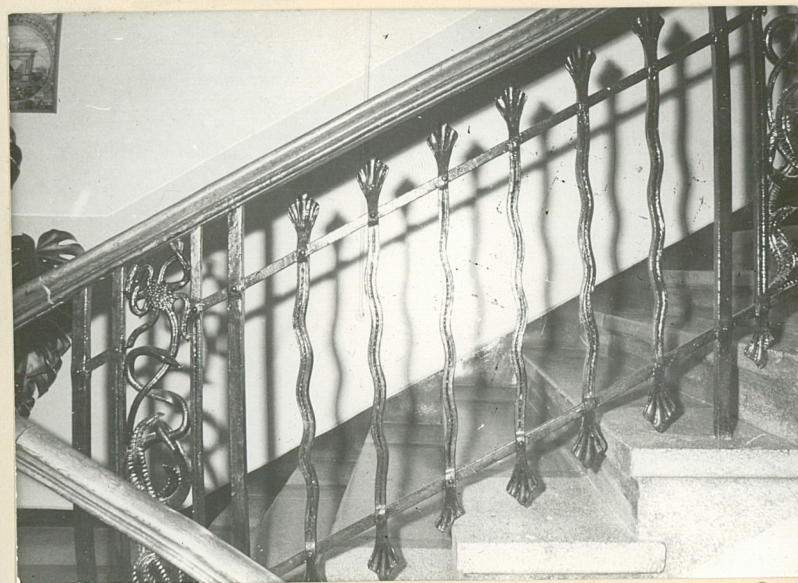
64



66



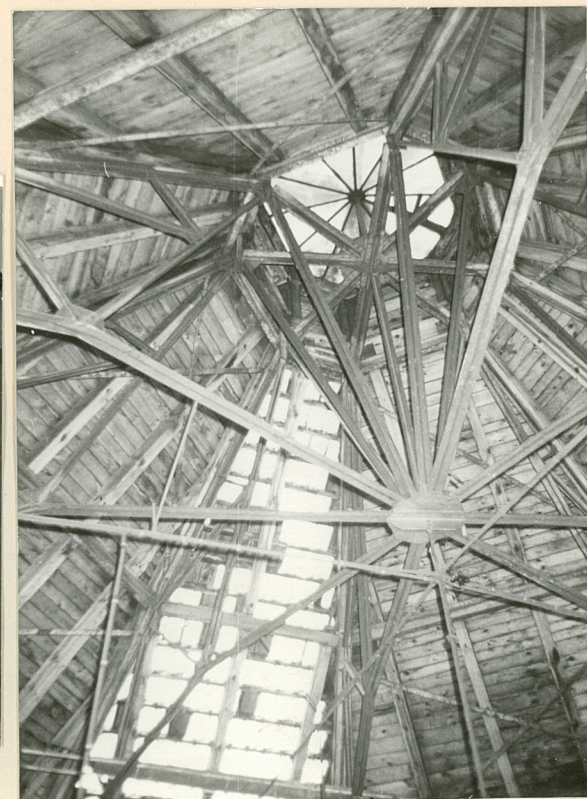
67



65



68



69

1. Miejscowość

SOPOT

2. Obiekt (nazwa jak w karcie)

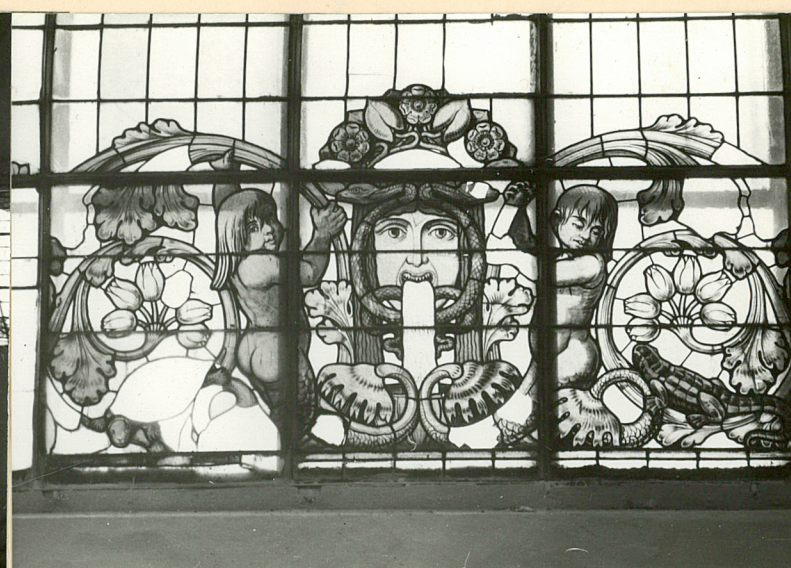
Zakład Balneologiczny

3. Zawartość wkładki (nazwa obiektu lub materiału uzupełniającego)

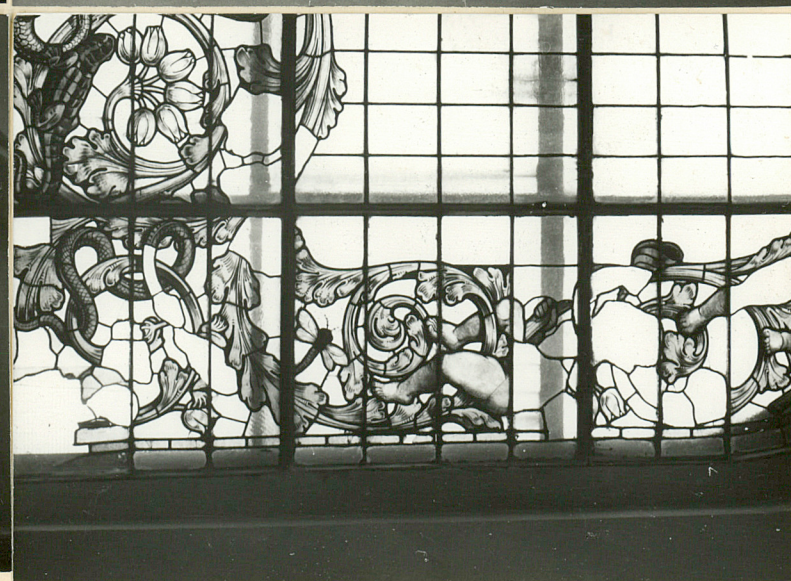
Zdjęcia



70



73



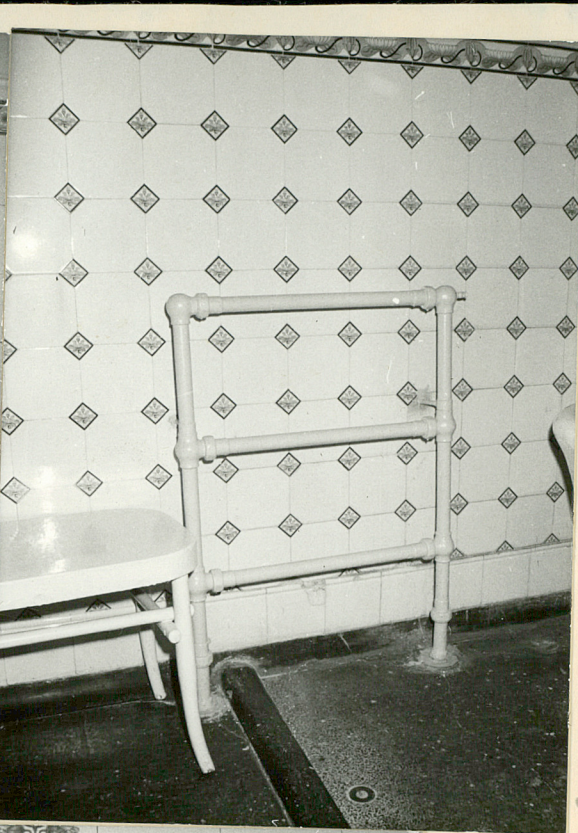
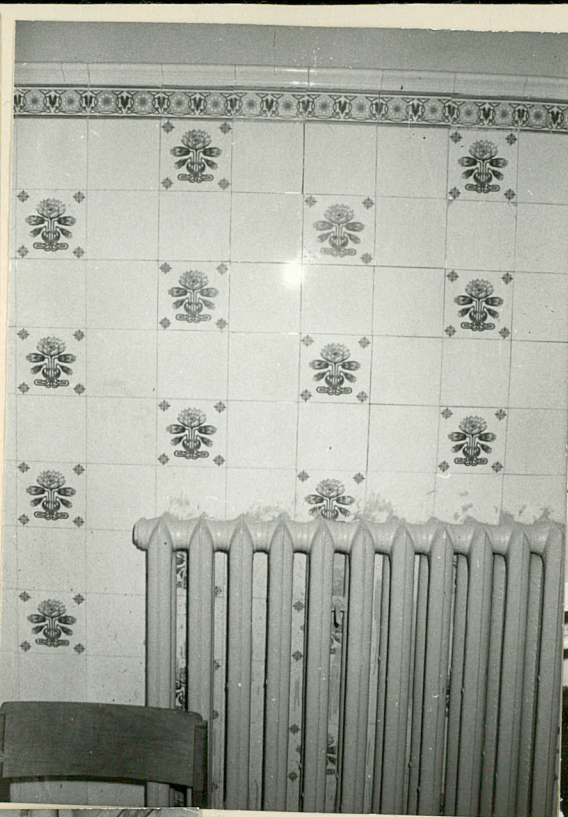
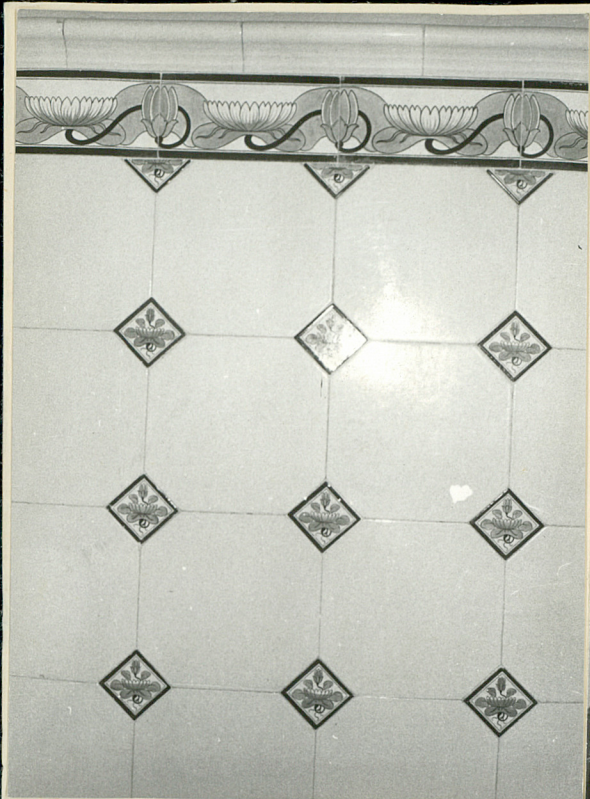
74

Wkładkę założył: J. Czystek 03.1988
(imię, nazwisko, data)

Miejsce przechowywania negatywów: GODZ

OZGraf. Z.P. Ostróda zam. 699 nakł. 23.600

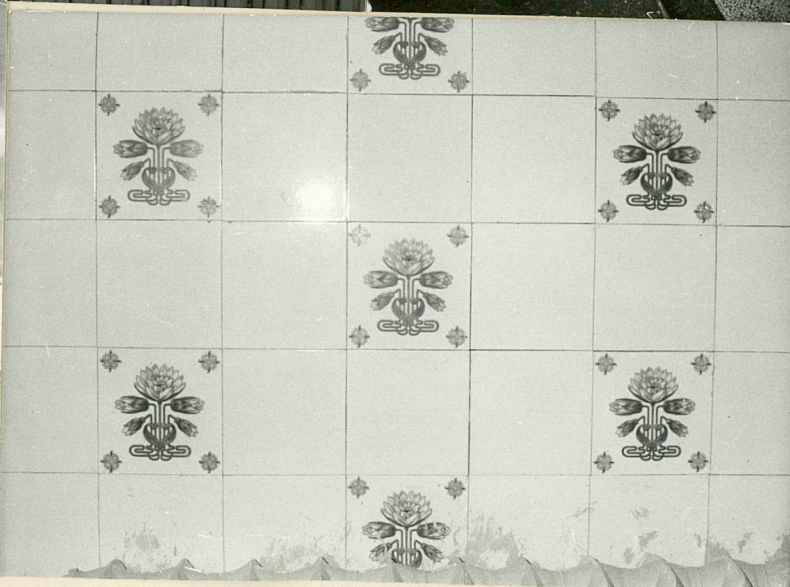
Wzór ODZ 1978 r.



75, 76, 77



79



78

1. Miejscowość

SOPOT

2. Obiekt (nazwa jak w karcie)

Zakład Balneologiczny

3. Zawartość wkładki (nazwa obiektu lub materiału uzupełniającego)

Zdjęcia



80



81



82

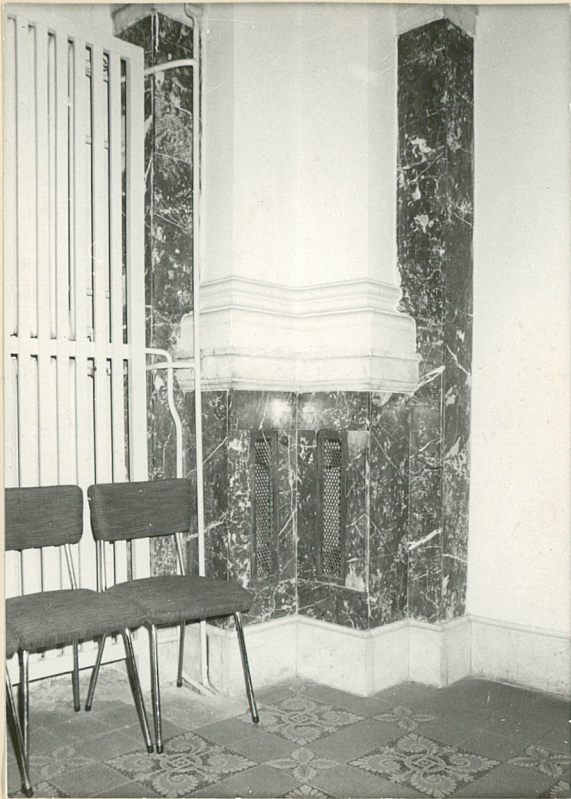
Wkładkę założył: J. Czyszek 03.1988

(Imię, nazwisko, data)

Miejsce przechowywania negatywów: GODZ

OZGraf. Z.P. Ostróda zam. 699 nakł. 23.600

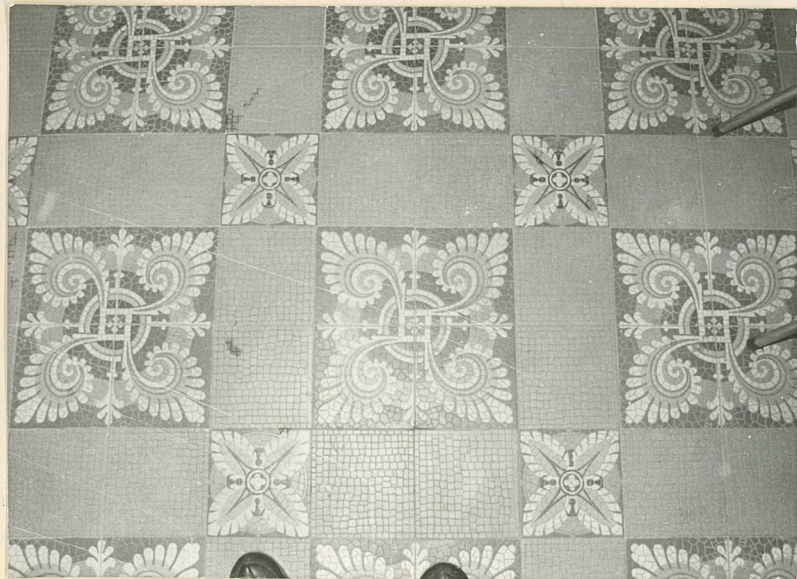
Wzór ODZ 1978 r.



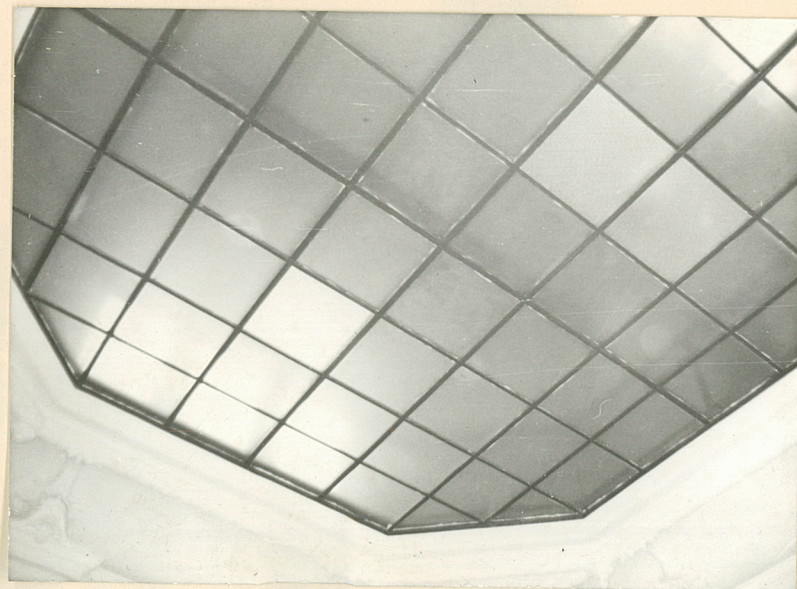
83



84



85



86