

1. Obiekt

ŁAZIENKI POŁNOCNE  
BUDYNEK KLUBOWY KS. „SPÓJNIA”

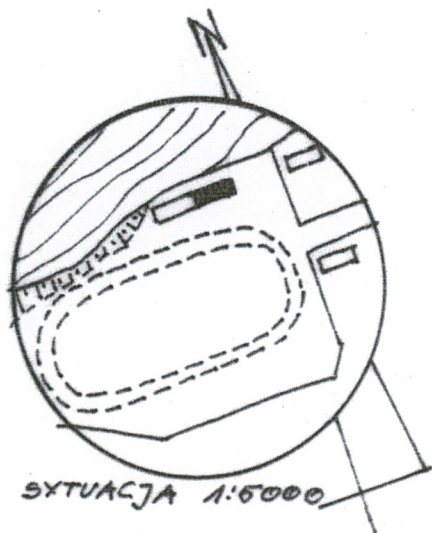
2. Czas powstania

1907 r.

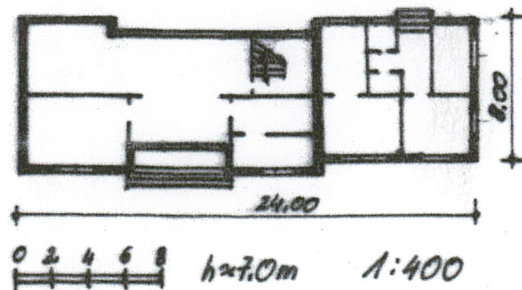
3. Miejscowość

SOPOT

11. Zdjęcia, rzut, przekrój, sytuacja, orientacja



1. Elewacja frontowa południowa



4. Adres

ul. Wybickiego 48

nr hipoteczny

dz. 12/1, rejestr gr. 1426

5. Przynależność administracyjna

województwo gdańskie

gm. miejska Sopot

pow. wiejski

6. Poprzednie nazwy miejscowości

1283 - Sopot, Sopot; niem - Zoppot;  
mylnie - Copot, Copoty, Sobótka, Soboty

7. Przynależność administracyjna

przed 1 VI 1975

województwo gdańskie

miasto Sopot

8. Właściciel i jego adres

Gmina - miasto Sopot

9. Użytkownik i jego adres

Sopocki Klub Lekkoatletyczny

10. Rejestr zabytków

Nr 767 data 30.01.1978



Obiekt pochodzi z pierwszego w Sopocie kortu tenisowego (1897r.) urządzonego w Parku Północnym, w sąsiedztwie ówczesnego placu mancowego. W roku 1927 przeniesiony został na teren nowowyprowadzonego stadionu.

Decyzja o budowie stadionu, tzw. "Boiska Stulecia", zapadła w 1923r w związku z obchodami setnej rocznicy powstania uzdrowiska. W sąsiedztwie miał powstać pomnik upamiętniający to wydarzenie; pomysłu tego jednak nie zrealizowano. Ustawiono jedynie 10-cio tonowy głaz pochodzący z tzw. Niedźwiedziego Bagna, północnego odgałęzienia Doliny Gołębiewskiej.

**SYTUACJA:** u podnóża wzgórza, po północnej stronie stadionu lekkoatletycznego.

**MATERIAŁ, KONSTRUKCJA, TECHNIKA:**

**Ściany** — drewniane, zewnętrzne — oszalowane poziomo, z wewnętrzną warstwą izolacji ceglanej, wewnętrzne oszalowane pionowo.

**Strop** — drewniany, belkowy, z dekoracją malarską.

**Dach** — namiotowy, cztero- i trójspadowy, krokwiowo-jętkowy, z lukarnami o formie "wolic oczu" w każdej z połaci.

**Pokrycie dachu** — karpiówka w łuskę.

**Drzwi** — drewniane, płycinowe z nadświetlem.

**Okna** — dwu- i trójdzielne o mocno profilowanych gzymsach nad- i podokiennych. Szesciopółowe skrzydła obramowane półkolumnienki o trzonach balasowych z grubych wałków na przemian z półwałkami i wklęsłkami. Wszystkie okna posiadają wklęsłe wykroje górnych naroży.

**Posadzki, podłogi** — deski drewniane.

**Schody** — drewniane.

**PLAN:** powiązane ze sobą: wydłużony prostokąt dawnej sali bilardowej i kwadrat części mieszkalnej; w obu częściach dwutrakt.

**BRYŁA:** zwarta, parterowa, nakryta w obu częściach dachami namiotowymi o jednakowym kącie nachylenia połaci.

**ELEWACJE:**

Frontowa, południowa korpusu głównego trójosiowa; na osi wnękowy, czterosłupowy podcień wejściowy ze schodami. Drewniane, czworoboczne słupy, o bogato rzeźbionych balasowych trzonach wspartych na wysokich cokołach wieńczą wolutowe, zwinięte ku górze głowice. Odpowiadają im 4 identyczne słupy wtopione w tylną ścianę podcienia, stanowiące obramienie drzwi wejściowych. Po obu stronach podcienia trójdzielne okna; podobne 2 okna w części wschodniej elewacji. W dachu, na osiach okien i podcienia lukarny. Elewacja wschodnia — osiowosymetryczna, z dwoma dwudzielnymi oknami o formie jak w elewacji frontowej; w dachu na osi lukarna. Elewacja północna — w części wschodniej prostokątna wnęka wejściowa o profilowanych narożach. Korpus główny podzielony sześcioma słupami powtarzającymi formę słupów podcienia; cztery środkowe z nich ujmują 3 dziewięciopółowe okna sali klubowej. Poła podokienne wypełniają płyciny o pionowym układzie szalunku.

**WNĘTRZA:** zachowany układ dwutraktowy z centralną sienią w korpusie głównym.

**WYPOSAŻENIE:** stropy belkowe, stokarka okienna i drzwiowa.

**INSTALACJE:** elektryczna, wod-kan.

14. Kubatura  ok. 1287 m <sup>3</sup>	15. Powierzchnia użytkowa  ok. 254 m <sup>2</sup>	16. Przeznaczenie pierwotne  Budynek zaplecza kortów tenisowych.	17. Użytkowanie obecne  Budynek zaplecza stadionu (klub, pokoje gościnne).
18. Prace budowlane i konserwatorskie, ich przebieg i dokumentacja  Po 1945 r. — przekształcenie wnętrza oficyny; Lata 50-te — remont.		19. Stan zachowania (fundamenty, ściany zewnętrzne, ściany wewnętrzne, sklepienia, stropy, konstrukcje dachowe, pokrycie dachu, wyposażenie i instalacje)  Stan zachowania obiektu dobry.	
20. Najpilniejsze postulaty konserwatorskie  Bieżąca konserwacja obiektu zabytkowego; Rozbiórka baraku przylegającego do budynku zabytkowego od strony zachodniej.			



21. Akta archiwalne (rodzaj akt, numer i miejsce przechowywania)

23. Uwagi różne

24. Opracował

Ewa Stieler, 1998

tekst

imię, nazwisko, data, podpis

Ewa Stieler, 1998

plany, rysunki

imię, nazwisko, data, podpis

Ewa Stieler, 1998

zdjęcia fotogr.

imię, nazwisko, data, podpis

ROSiOŚK w Gdańsku

miejsce przechowywania negatywów

**KARTA PO WYPEŁNIENIU PODLEGA OCHRONIE NA PODSTAWIE PRZEPISÓW PRAWA AUTORSKIEGO**

22. Bibliografia

1. *Słownik Geograficzny Królestwa Polskiego*, pod red. B. Chlebowskiego i W. Walewskiego, T. XI, Warszawa 1890.
2. K. Zabuska, Dokumentacja historyczno-urbanistyczna Sopotu, PP PKZ O/Gdańsk, 1978.
3. M. Sperski, *Sopot przewodnik*, Wyd. "Bryza", Gdańsk 1998.
4. G. Rybiński, A. Baliński, *Zapiski stuletniej przeszłości. Sopotki tenis w latach 1897—1997*, Wyd. SKT, JT Transmedia s.c., Gdańsk 1998.

25. Adnotacje o inspekcjach, informacje o zmianach (daty, imiona i nazwiska wypełniających)

26. Załączniki

2 wkładki



1. Miejscowość ..... <b>Sopot</b> .....	4. Obiekt (nazwa jak w karcie)  <b>BUDYNEK KLUBOWY</b>	5. Zawartość wkładki (nazwa materiału uzupełniającego)  <b>Fotografie</b>
2. Gmina ..... <b>miejska Sopot</b> .....		
3. Województwo ..... <b>pomorskie</b> .....		



2. Elewacja wschodnia



3. Elewacja północna



4. Widok od strony zachodniej

Wkładkę założył ..... **Ewa Stieler, maj 1998** .....  
(imię, nazwisko, data)

Miejsce przechowywania negatywów ..... **ROSiOŚK w Gdańsku** .....





5. Fragment podcienia frontowego



6. Strop w sieni



1. Miejscowość ..... Sopot .....	4. Obiekt (nazwa jak w karcie)  <b>BUDYNEK KLUBOWY</b>	5. Zawartość wkładki (nazwa materiału uzupełniającego)  Fotografie
2. Gmina ..... miejska Sopot .....		
3. Województwo ..... pomorskie .....		



7. Okno w elewacji frontowej korpusu głównego



8. Lukarna w dachu

Wkładkę założył ..... Ewa Stieler, maj 1998 .....

(imię, nazwisko, data)

Miejsce przechowywania negatywów ..... ROSiOŚK w Gdańsku .....