

OŚRODEK DOKUMENTACJI  
ZABYTEKÓW W WARSZAWIE

KARTA EWIDENCYJNA ZABYTEKÓW  
ARCHITEKTURY I BUDOWNICTWA

A B C D E F G H I J K L Ł M N O P R S T U V W X Y Z

Nr

POMORSKIE

5086

1. Obiekt

Kamiennica czynszowa kilkumieszkańcowa

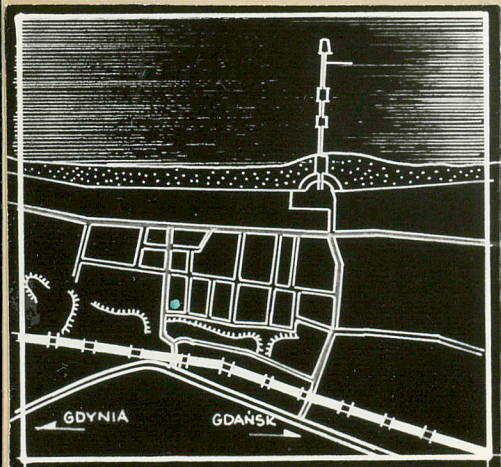
2. Czas powstania

1905 r.

3. Miejscowość

S O P O T

11. Zdjęcia, plan sytuacyjny, rzuty - autor zdjęć - Wł. Niedzielko - ZP "Inwestprojekt" Sopot X 1982



1: 25000



4. Adres

ul. Winickiego 30

nr hipoteczny karta 30

5. Przynależność administracyjna

województwo gdańskie

gmina pow. wiejski

6. Poprzednie nazwy miejscowości

ZOPPOT

7. Przynależność administracyjna  
przed 1.VI.1975 r.

województwo gdańskie

powiat

8. Właściciel i jego adres

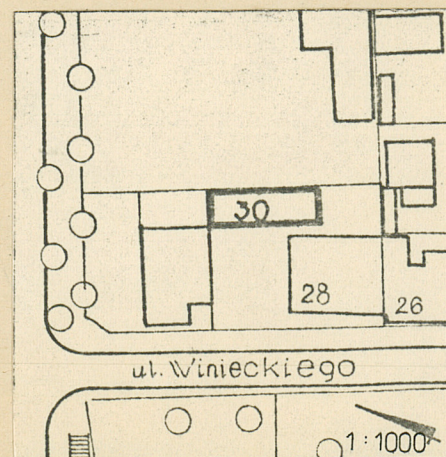
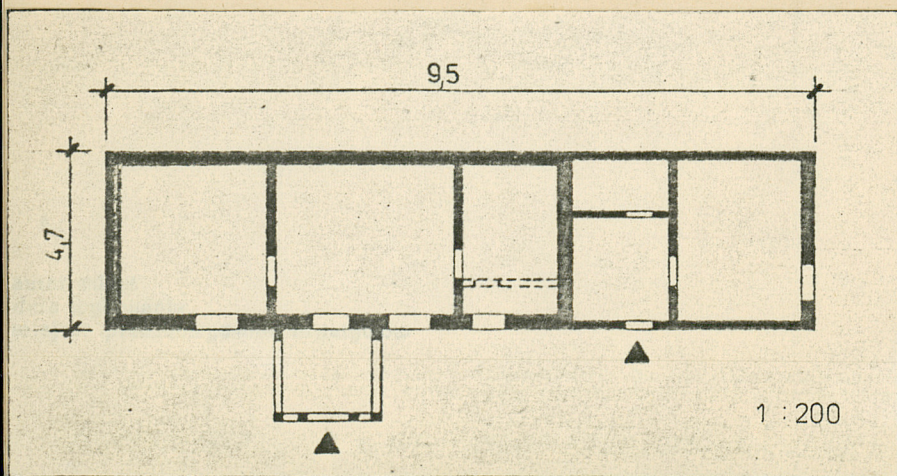
Skarb Państwa Polskiego

9. Użytkownik i jego adres

Miejskie Przedsiębiorstwo  
Gospodarki Komunalnej i Miesz-  
kańcowej 81-840 - Sopot  
Aleja Niepodległości 739 a

10. Rejestr zabytków

Nr data





12. Autorzy, historia obiektu, określenie stylu.

Eklektyczna kamienica czynszowa z 1905 roku.

Dawny ganek wejściowy w parterze

- został zamieniony na werandę.

Na wysokości trzeciej kondygnacji balkon nadbudowany został nieco później.

Bryła budynku w skali historycznej zabudowy.

13. Opis (sytuacja, materiał i konstrukcja, rzut, bryła, elewacje, dach, wnętrze, wyposażenie, instalacje)

- Budynek usytuowany jest w północno-wschodniej części miasta, we wschodniej stronie ulicy Winieckiego. Od północnej i południowej strony związany jest z sąsiedzkimi budynkami.
- Budynek murowany, ściany ceglane, stropy drewniane. Dach o konstrukcji drewnianej, dwuspadowy, kryty papą.
- Budynek założony na planie prostokąta, niepodpiwniczony, dwukondygnacyjny z mieszkalnym poddaszem. Wejście do mieszkania usytuowanego w parterze poprzez werandę. Wejście do mieszkań położonych na II kondygnacji / na poddaszu / - poprzez klatkę schodową budynku nr 28. Układ pomieszczeń częściowo zmieniony.
- Bryła budynku zwarta. Na osi elewacji zachodniej drewniana, trzykondygnacyjna weranda na podmurówce. W parterze werandy na naprożach jońskie kolumny. Na wysokości trzeciej kondygnacji werandy pas podokienny zdobi drewniana ażurowa dekoracja. Okna parteru ujęte są w płaskie opaski, okna pierwszego piętra i poddasza w opaski profilowane. Tynki nakrapiane, szare, opaski okien jasno-beżowe.
- Stolarka okienna ozdobnie profilowana - częściowo zachowana oraz nowa - nieozdobna.
- Stolarka drzwiowa - ozdobna w niewielkiej części zachowana.
- Ogrzewanie piecowe i etażowe.
- Instalacje wod.-kan.gaz. elektryczność



<p>14. Kubatura</p> <p>707 m<sup>3</sup></p>	<p>15. Powierzchnia użytkowa</p> <p>172,0 m<sup>2</sup></p>	<p>16. Przeznaczenie pierwotne</p> <p>Kamienica czynszowa kilkumiesz- kaniowa</p>	<p>17. Użytkowanie obecne</p> <p>Kamienica czynszowa kilkumiesz- kaniowa.</p>
<p>18. Prace budowlane i konserwatorskie, ich przebieg i dokumentacja</p> <p>W budynku zostały przeprowadzone prace adaptacyjne przez mieszkańców.</p> <p>Do budynku w części południowej dobudowano parterowe pomieszczenia gospodarcze - obecnie użytkowane jako mieszkanie.</p>		<p>19. Stan zachowania (fundamenty, ściany zewnętrzne ściany, wewnętrzne, sklepienia, stropy, konstrukcje dachowe, pokrycia dachu, wyposażenie i instalacje)</p> <p>Stan techniczny budynku średni.</p> <p>Zawilgocone i zagrzybione są ściany parteru.</p>	
<p>20. Najpilniejsze postulaty konserwatorskie</p> <p>Budynek wymaga remontu kapitalnego W tym osuszenia i zabezpieczenia ścian przed wilgocią i grzybem.</p>			



21. Akta archiwalne (rodzaj akt, numer i miejsce przechowywania)

1/ Rejestr gruntów miasta Sopotu - Biuro Geodety Miejskiego w Sopocie

23. Źródła ikonograficzne i fotograficzne rodzaj, miejsce przechowania, sygnatury)

22. Bibliografia

- Kalina Gumowska "Sopot - Katalog wybranych zabytków architektury i budownictwa". PP PKZ - Oddział w Gdańsku - Pracownia Dokumentacji Naukowo-Historycznej.

24. Uwagi różne

25. Wypełnił Biuro Planowania  
Przestrzennego w Gdańsku  
Prac.TW-2 <sup>Imię i nazwisko</sup> Zespół Projektowy  
w Sopocie. <sup>data</sup> grudzień 82

26. Sprawdził

Imię i nazwisko

data

27. Załączniki