

OŚRODEK DOKUMENTACJI
ZABYTEKÓW W WARSZAWIE

KARTA EWIDENCYJNA ZABYTEKÓW
ARCHITEKTURY I BUDOWNICTWA

A B C D E F G H I J K L Ł M N O P R S T U V W X Y Z

Nr

POMORSKIE

5077

1. Obiekt

Willa kilkumieszkańcowa

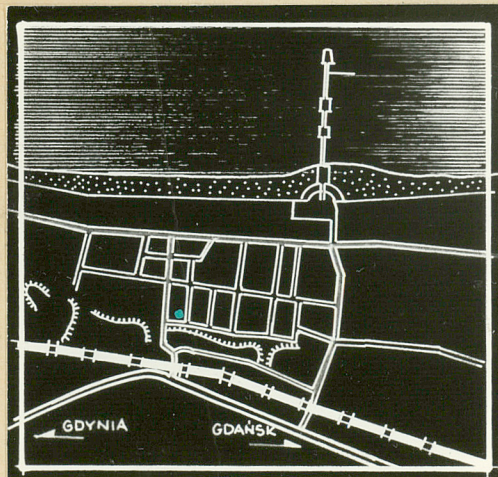
2. Czas powstania

1900 rok

3. Miejscowość

S O P O T

11. Zdjęcia, plan sytuacyjny, rzuty - autor zdjęć - W.Niedzielko- ZP "Inwestprojekt" Sopot X 1982



1 : 25000



4. Adres

ul. Winickiego 28

nr hipoteczny karta 660

5. Przynależność administracyjna

województwo gdańskie

gmina pow. unieście

6. Poprzednie nazwy miejscowości

ZOPPOT

7. Przynależność administracyjna
przed 1.VI.1975 r.

województwo gdańskie

powiat

8. Właściciel i jego adres

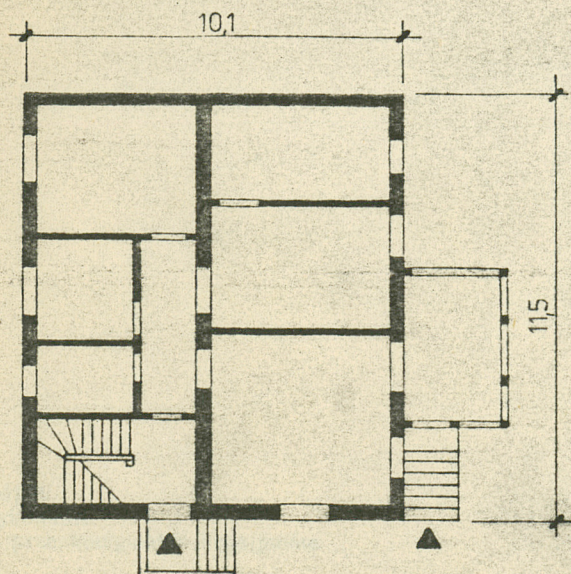
Skarb Państwa Polskiego

9. Użytkownik i jego adres

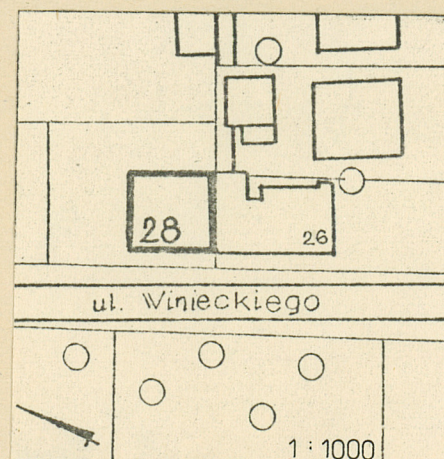
Miejskie Przedsiębiorstwo
Gospodarki Komunalnej i Miesz-
kaniowej 81-840 Sopot
Aleja Niepodległości 739 a

10. Rejestr zabytków

Nr data



1 : 200



1 : 1000

12. Autorzy, historia obiektu, określenie stylu.

Eklektyczna willa mieszkaniowo-
pensjonatowa z 1900 roku

Bryła budynku w skali historycznej
zabudowy.

13. Opis (sytuacja, materiał i konstrukcja, rzut, bryła, elewacje, dach, wnętrze, wyposażenie, instalacje)

- Budynek usytuowany jest w północno-wschodniej części miasta, we wschodniej pierzei ulicy Winieckiego. Budynek związany jest od wschodu z budynkiem nr 30.
- Budynek murowany, ściany ceglane, stropy drewniane. Dach o konstrukcji drewnianej, dwuspadowy, kryty papą.
- Budynek założony na planie prostokąta, niepodpiwniczony, dwukondygnacyjny. Wejście do budynku w części północnej. Układ pomieszczeń częściowo zmieniony.
- Bryła budynku zwarta. W elewacji zachodniej dwukondygnacyjna, drewniana weranda na podmurówce przykryta dwuspadowym daszkiem z ozdobnym trójkątnym szczytem zakończonym sterczyną. Naczółki dachów werandy i budynków wypełnia ażurowa drewniana dekoracja o motywie roślinnym. Wokół budynku niski cokół. Gzymsy międzykondygnacyjny i podokienne profilowane, lekko wysunięte. Okapy dachu budynku i werandy lekko wysunięte, wsparte na ozdobnie profilowanych końcach krowki i płatwi. Tynki nakrapiane - szare. Opaski wokół okien - białe. Gzymsy beżowe.
- Stolarka okienna ozdobnie profilowana, zachowana. Stolarka drzwiowa częściowo zachowana.
- Ogrzewanie piecowe i etażowe.
- Instalacje: wod.-kan. gaz elektryczność

14. Kubatura 1276,0 m ²	15. Powierzchnia użytkowa 227,0 m ²	16. Przeznaczenie pierwotne Willa mieszkalno-pensjonatowa	17. Użytkowanie obecne Willa kilkumieszkaniowa
18. Prace budowlane i konserwatorskie, ich przebieg i dokumentacja W budynku przeprowadzone były prace adaptacyjne - ocieplono i oszalowano deskami werandę w parterze.		19. Stan zachowania (fundamenty, ściany zewnętrzne ściany, wewnętrzne, sklepienia, stropy, konstrukcje dachowe, pokrycia dachu, wyposażenie i instalacje) Stan techniczny budynku poniżej średniego. Budynek zawilgocony, zagrzybiony.	
20. Najpilniejsze postulaty konserwatorskie Budynek wymaga remontu kapitalnego osuszenie ścian, zabezpieczenie przed wilgocią, odnowy elewacji.			

21. Akta archiwalne (rodzaj akt, numer i miejsce przechowywania)

1/ Rejestr gruntów miasta Sopotu - Biuro Geodety
Miejskiego w Sopocie

22. Bibliografia

- Kalina Gumowska "Sopot - Katalog wybranych
zabytków architektury i budownic-
twa". - PP PKZ - Oddział
w Gdańsku - Pracownia Dokumenta-
cji Naukowo-Historycznej.

23. Źródła ikonograficzne i fotograficzne rodzaj, miejsce przechowania, sygnatury)

24. Uwagi różne

25. Wypełnił Biuro Planowania
Przestrzennego w Gdańsku
Prac.TW-2 Zespół Projektowy
data W Sopocie. grudzień 82

26. Sprawdził
.....
Imię i nazwisko
data

27. Załączniki