

A B C D E F G H I J K L Ł M N O P R S T U V W X Y Z

Nr

POMORSKIE

5030

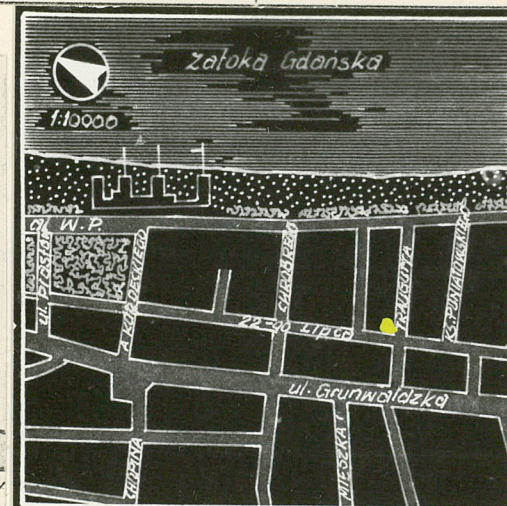
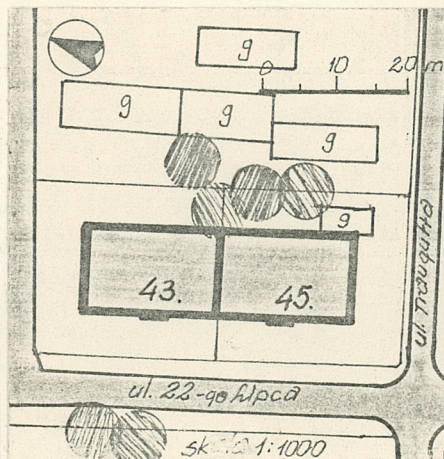
1. Obiekt

KAMIENICA CZYNSZOWA WIELOMIESZKANIOWA

2. Czas powstania
1905

3. Miejscowość
Sopot

11. Zdjęcia rzut, przekrój, sytuacja, orientacja



4. Adres Karta mapy 32, nr dz. 51/52
Pow. gr. 1762, 1763
ul. 22 Lipca 43/45
nr hipoteczny 381058 Kw. 371051 Kw.

5. Przynależność administracyjna

województwo gdańskie

gmina pow. miejski

6. Poprzednie nazwy miejscowości

Zoppot

7. Przynależność administracyjna
przez 1 VI 1975

województwo gdańskie

powiat

8. Właściciel i jego adres

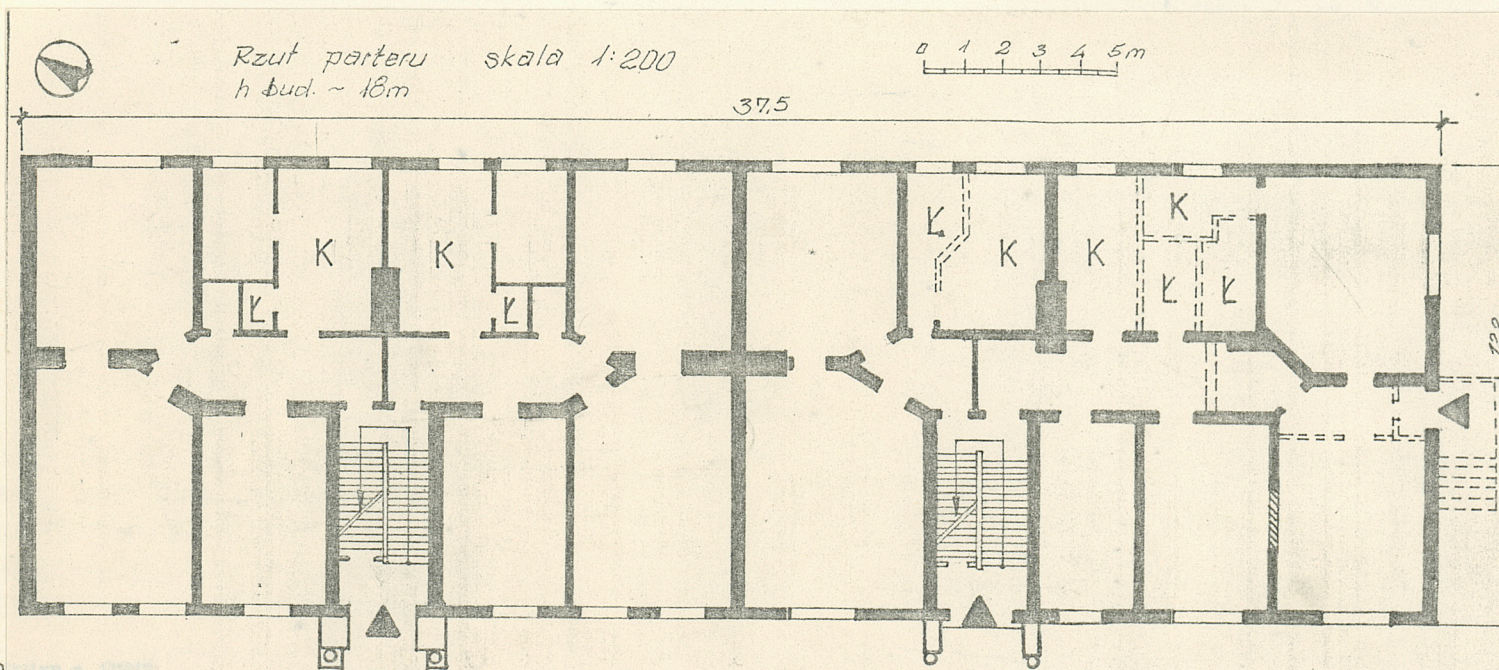
Miejskie Przedsiębiorstwo Gosp.
Komunalnej i Mieszkaniowej,
Sopot, Al. Niepodległości 739 A

9. Użytkownik i jego adres

ROM nr. 2
Sopot, ul. Chrobrego 13/17

10. Rejestr zabytków

Nr 1064 data 6. 11. 1989



Ekлекtyczna kamienica czynszowa wielomieszkaniowa z elementami secesyjnego wystroju wewnątrz. Projekt budynku oznaczonego obecnie numerami 43 i 45 powstał w 1905 r., wykonał go Carl Kupperschmit dla H. Uhlenbroich'a. Budynek o dobrej wartości architektonicznej utrzymany w skali historycznej zabudowy.

- Budynek położony w południowo-wschodniej części miasta, przy południowo-wsch. narożniku skrzyżowania ul. 22 Lipca z ul. Drzymały. Jest to podwójna kamienica oznaczona numerem 43 i 45.
- Ściany zewnętrzne murowane w partii poddasza konstrukcja szkieletowa.
- Ściany wewnętrzne murowane z cegły pełnej.
- Strop nad piwnicą odcinkowy, stalowo-ceramiczny. Stropy międzykondygnacyjne drewniane.
- Dach dwu i czterospadowy, konstrukcja drewniana płatwiowo-kleszczowa, dach kryty dachówką zakładkową.
- Posadzka w piwnicy z cegły, podłogi w mieszkaniach z desek w części kryte płytą pilśniową.
- Schody zewnętrzne murowane. Schody do piwnicy drewniane. Schody klatki schodowej drewniane, policzkowe, dwubiegowe. Balustrada z drewnianych toczonych tralek. Klatka nr 43. Otwór drzwiowy flankowany jest dwiema kolumnami na postumentach, które podtrzymują fryz i trójkątny tympanon flankowany przez figury sów, także na postumentach. Portal przy numerze 45 rozwiązany jest w formie niszy flankowanej dwiema kolumnami na postumentach o kapitolach z motywem roślinnym.
- Okna ujęte są proste obramienia - opaski.
- Stolarka okienna skrzynkowa, dwu i trzyskrzydłowa ozdobna, zachowana oryginalna w dużej części tafle okien mają drobnokwaterowe podziały.
- Stolarka drzwiowa zewnętrzna kasetonowa, ozdobna zachowana oryginalna. Drzwi do mieszkań płycinowe, ozdobne, dwuskrzydłowe z nadświetlami. Drzwi zewnętrzne jedno i dwuskrzydłowe, płycinowe zachowane z secesyjnymi okuciami.
- Budynek założony na planie prostokąta z aneksem ganku w elewacji południowej stanowiący samodzielne wejście do mieszkania. Układ pomieszczeń typowy, charakterystyczny dla tego typu kamienic. Pokoje zgrupowane są wokół prostokątnego korytarza. Kuchnie, łazienki i służbówki znajdują się w części wschodniej budynku. Dawny układ pomieszczeń nie zmieniony poza parterem pod nr 45, gdzie mieszkanie w części południowej budynku podzielono na dwa mniejsze. Od strony południowej dobudowano osobny ganek wejściowy.
- Bryła budynku zwarta. Budynek dwukondygnacyjny z trzecią mieszkalną kondygnacją poddasza, podpiwniczony. W elewacji zachodniej ryzalit klatki schodowej nr 45 wyładowany w partię dachu w formie cylindrycznej wieży zamkniętej chełmem. Ryzalit klatki schodowej nr 45 wyładowany w partię dachu w formie trójkątnego szczytu przykrytego dwuspadowym daszkiem. W nadnarożniku południowo-zachodnim wykusz narożny na planie prostokąta wysadzony ponad połac dachu, zamknięty dachem w formie wieżyczki z sygnaturką. Obok loggia i zadaszony balkon. W elewacji wschodniej wykusz przykryty ostrosłupowym dachem. W elewacjach zachodniej i południowej balkony na planie prostokątów. W elewacji wschodniej i zachodniej rytm szczytów z naczółkowymi dachami. Tynki jasnoszare typu "baranek", elementy drewniane, opaski okien i gzymsy podkreślone ciemnym brązem. Ozdobnie potraktowane elementy szkieletowej konstrukcji ścian poddasza jak i drewniane toczne tralki balkonów i drewniany detal wystroju loggi kontrastują z jasną szarością ścian.
- W klatkach schodowych zachowały się fragmenty witraży w kształcie gomółek.
- Wyposażenie w największych pokojach zachowały się na sufitach ozdobne rozety.
- Ogrzewanie etażowe i piecowe.
- Instalacja wod-kan., gaz, elektryczność.

<p>14. Kubatura</p> <p>5 712 m³</p>	<p>15. Powierzchnia użytkowa</p> <p>493 m²</p>	<p>16. Przeznaczenie pierwotne</p> <p>Kamienica czynszowa wielomieszkaniowa</p>	<p>17. Użytkowanie obecne</p> <p>Kamienica czynszowa wielomieszkaniowa</p>
<p>18. Prace budowlane i konserwatorskie, ich przebieg i dokumentacja</p> <p>W 1964 r. w budynku przeprowadzono remont kapitalny. Wymieniono częściowo stropy i w łazienkach wybito szyby wentylacyjne.</p>		<p>19. stan zachowania (fundamenty, ściany zewnętrzne, ściany wewnętrzne, sklepienia, stropy, konstrukcje dachowe, pokrycie dachu, wyposażenie i instalacje)</p> <p>Ogólny stan techniczny budynku dobry. Stan zachowania ścian fundamentowych zewnętrznych, wewnętrznych dobry. Stan zachowania stropów i schodów klatki schodowej dobry. Stan zachowania konstrukcji i pokrycia dachu - dobry. Stan zachowania instalacji dobry.</p> <hr/> <p>20. Najpilniejsze postulaty konserwatorskie</p> <p>Bieżące remonty.</p>	

21. Akta archiwalne (rodzaj akt, numer i miejsce przechowywania)

WAP O/Gdańsk, ekspozycja w Gdyni, Archiwum Miasta
Sopotu, Zespół Akt Policji Budowlanej
syg. 48/81/43-45

22. Bibliografia

Kalina Gumowska - "Katalog wybranych zabytków
architektury i budownictwa", PP Pracownia
Konserwacji Zabytków O/Gdańsk, PDNH - 1978 r.

23. Źródła ikonograficzne i fotograficzne (rodzaj, miejsce przechowywania, sygnatury)

24. Uwagi różne

25. Opracował

tekst Justyna Golc-Czyszek maj 1984 *Golec-Czyszek*

imię, nazwisko, data, podpis

plany, rysunki Jerzy Woszczak maj 1984 *Woszczak*

imię, nazwisko, data, podpis

zdjęcia fotogr. Władysław Niedzielko maj 1984 *Niedzielko*

imię, nazwisko, data, podpis

miejsce przechowywania negatywów ZPUI "Inwestprojekt" Sopot

Karta po wypełnieniu podlega ochronie na podstawie przepisów prawa autorskiego

26. Adnotacje o inspekcjach, informacje o zmianach (daty, imiona i nazwiska wypełniających)

27. Załączniki 1-5

1. SOPOT

2. ul. 22 Lipca 43/45

3. Zdjęcia i materiał archiwalny



1. Elewacja zachodnia



2. Narożnik północno-zachodni



3. Narożnik północno-wsch.
widok od południa



4. Narożnik południowo-zachodni

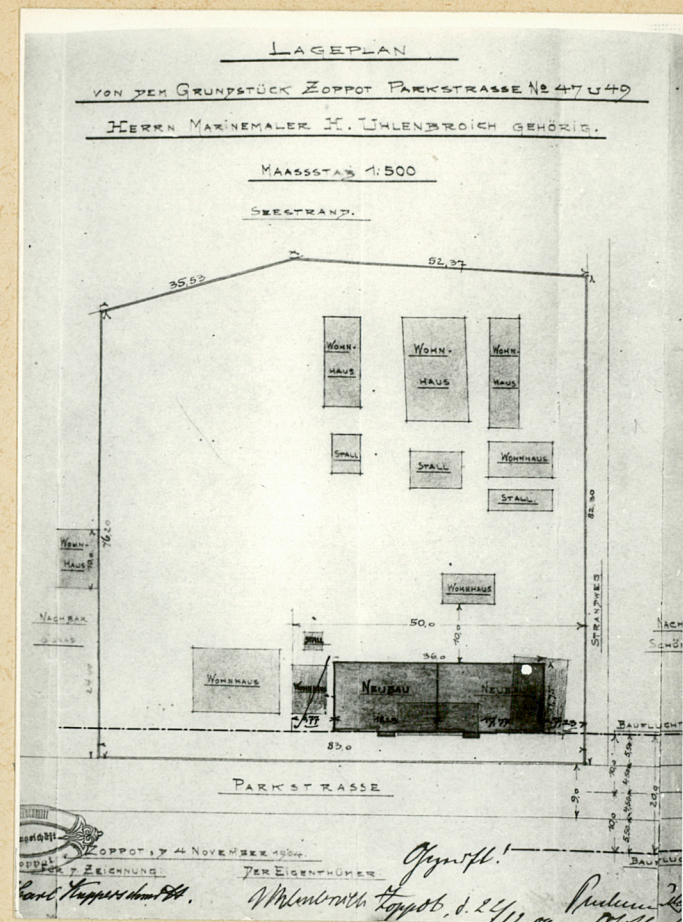
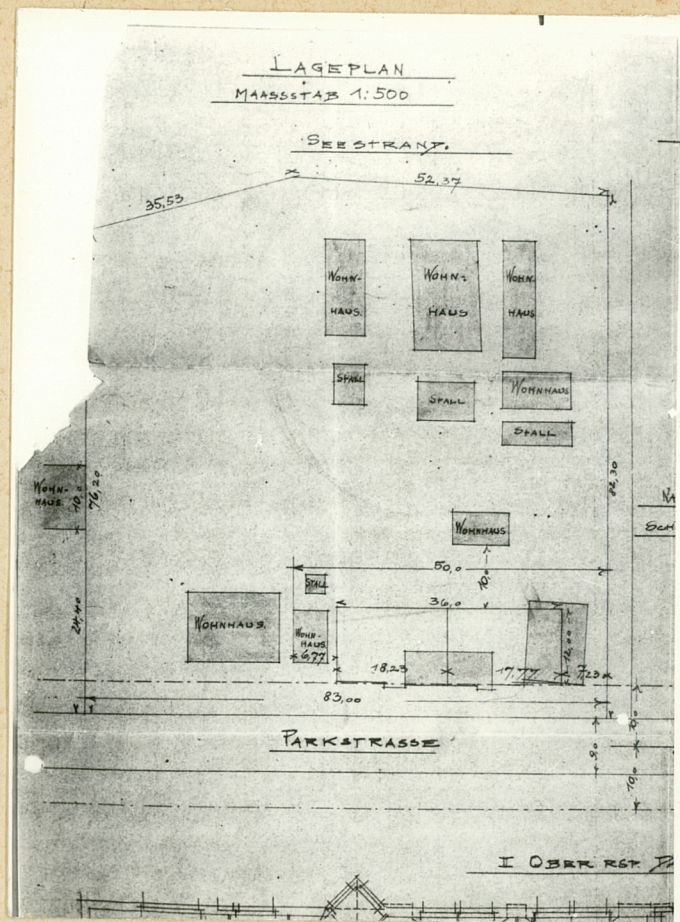
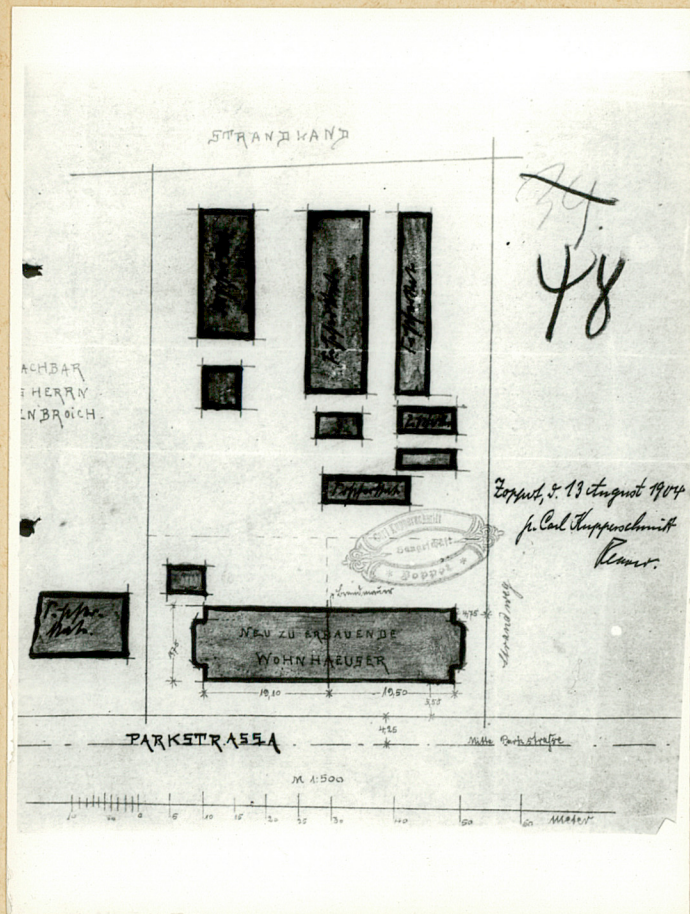


5.



6. Narożnik południowo-wschodni

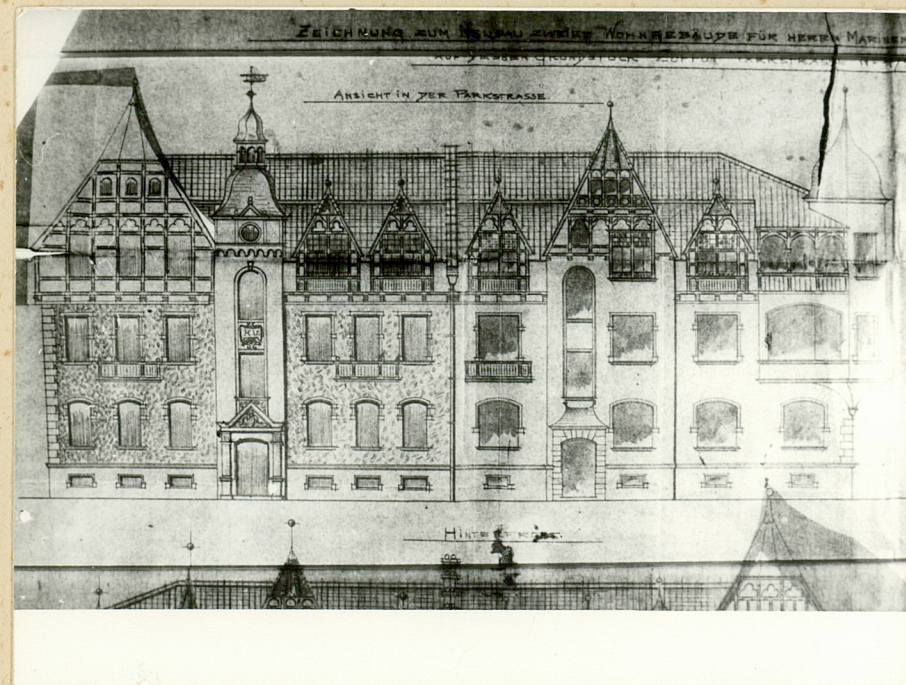
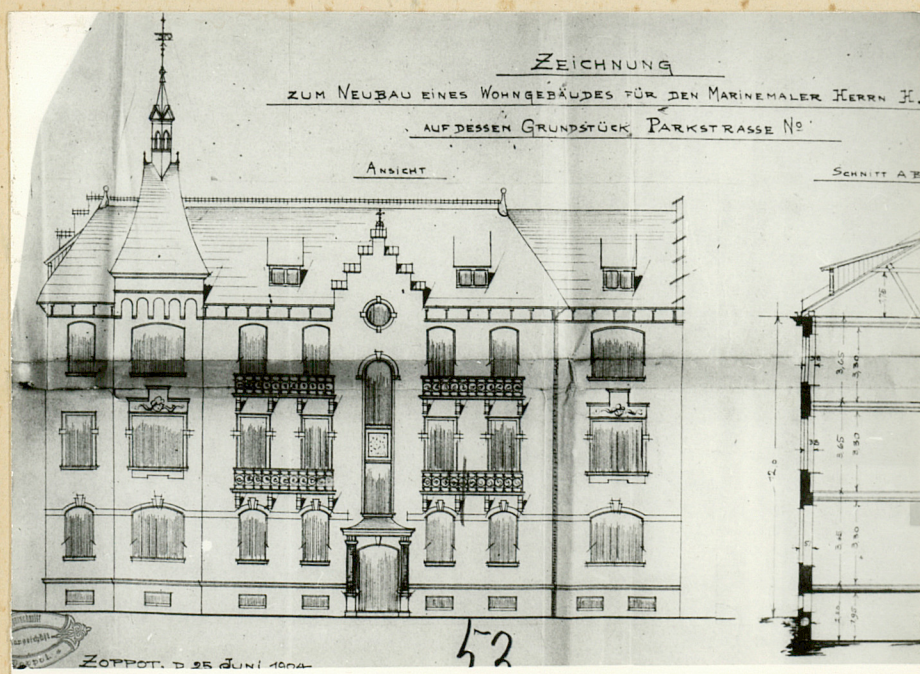
Wkładkę założyła Justyna Golc-Czyszek, BPP Gdańsk
maj 1984; Miejsce przechowywania negatywów ZPUI
"Inwestprojekt" Sopot



1. SOPOT

2. ul. 22 Lipca 43/45

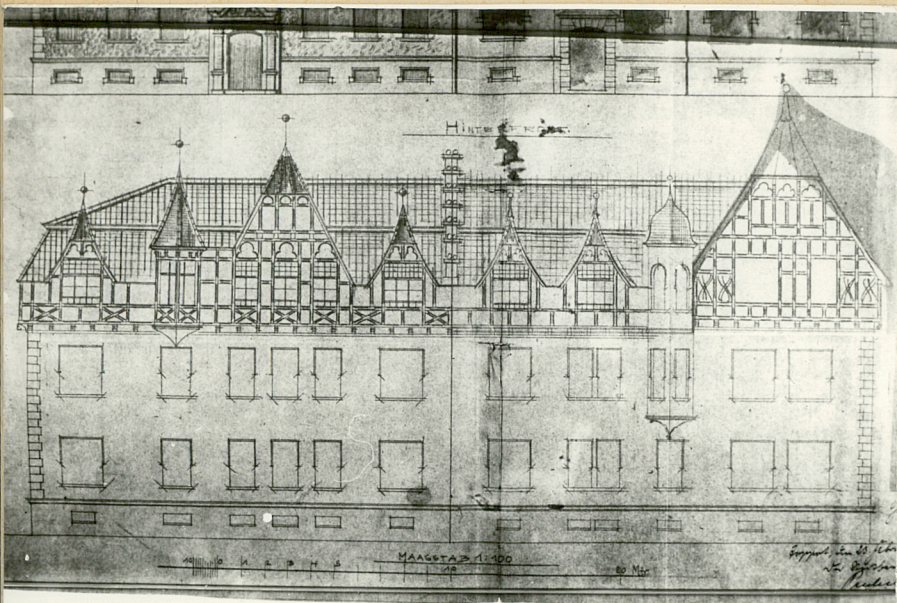
3. Materiał archiwalny



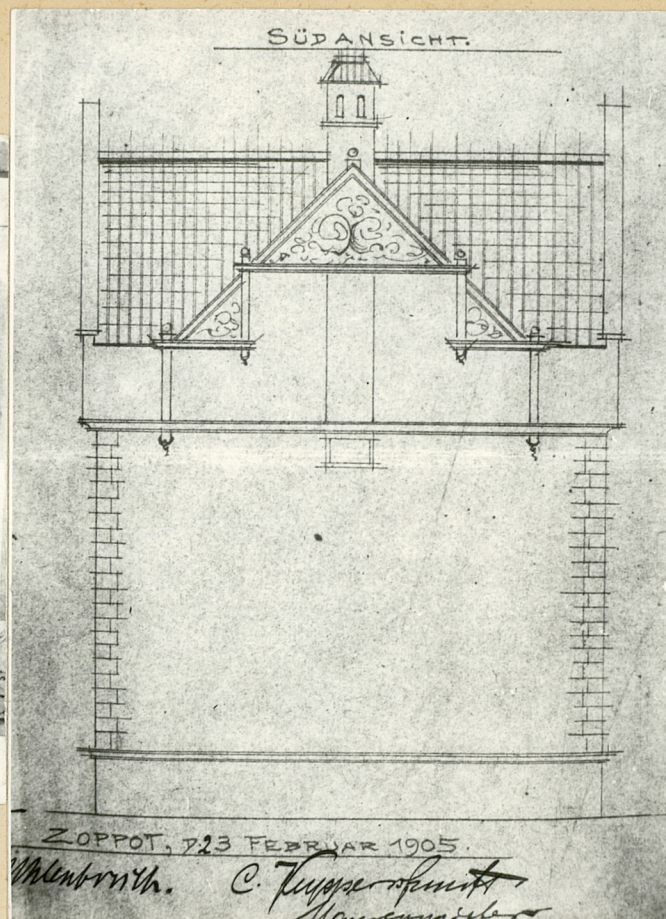
10. Projekt niezrealizowanego budynku
przy ul. 22 Lipca 43/45

11. Projekt elewacji zachodniej

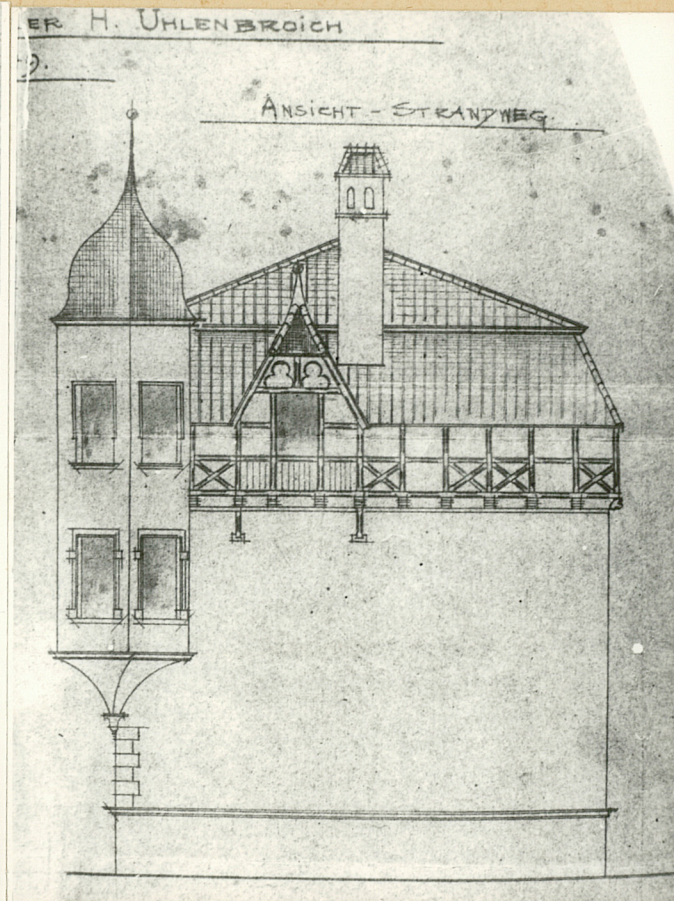
Wkładkę założyła Justyna Golc-Czyszek, BPP Gdańsk, maj 1984
Miejsce przechowywania negatywów ZPUI "Inwestprojekt" Sopot



12. Projekt elewacji wschodniej



13. Projekt elewacji północnej

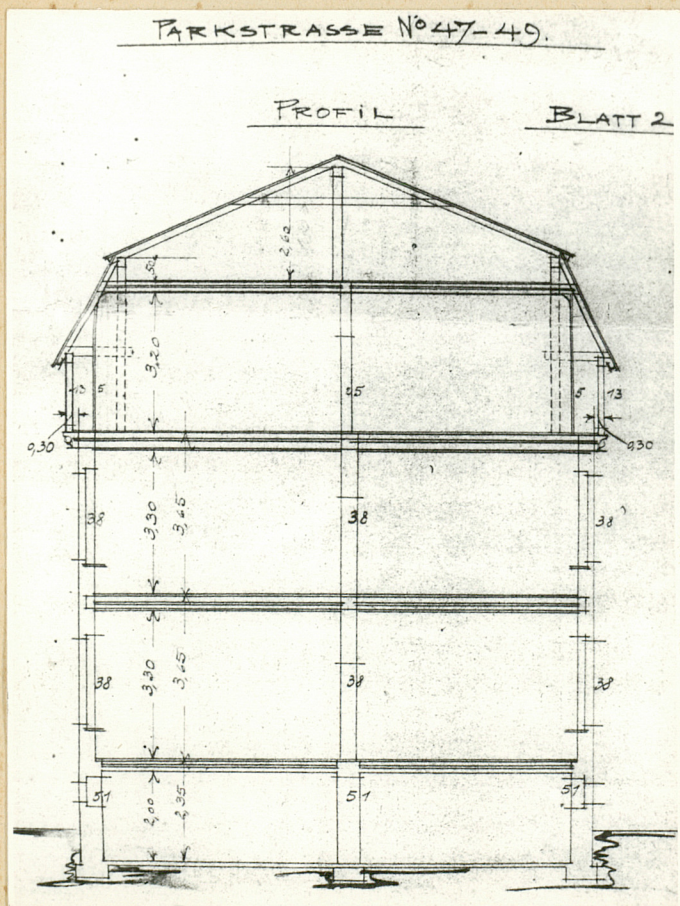


14. Projekt elewacji południowej

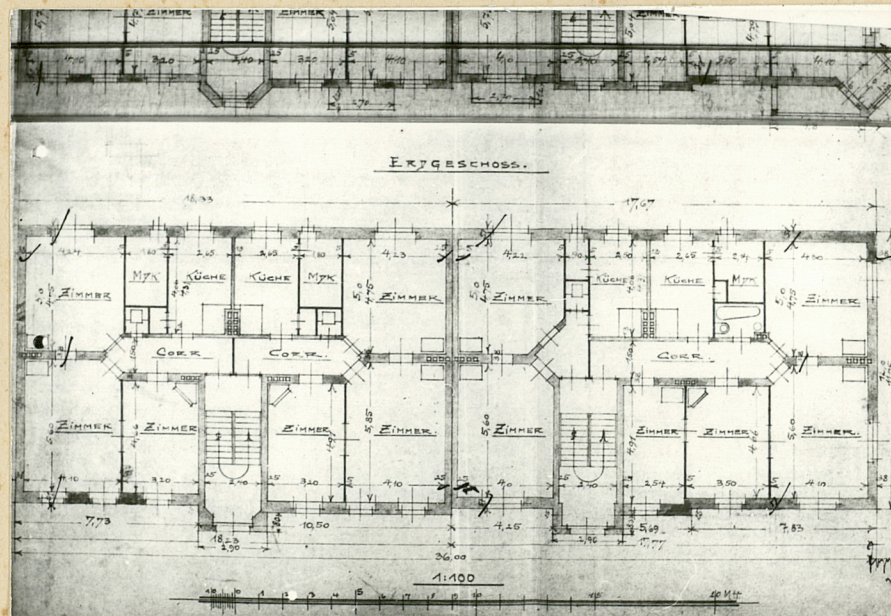
1. SOPOT

2. ul. 22 Lipca 43/45

3. Materiał archiwalny



15. Przekrój poprzeczny



16. Plan przyziemia

Wkładkę założyła Justyna Golo-Czyszek, BPP Gdańsk, maj 1984
Miejsce przechowywania negatywów ZPUI "Inwestprojekt" Sopot

SOPOT

ul. 22 Lipca 43/45

Detal architektoniczny



1. Portal przy nr 43

Wkładkę założyła Justyna Golc-Czyszek BPP Gdańsk
maj 1984

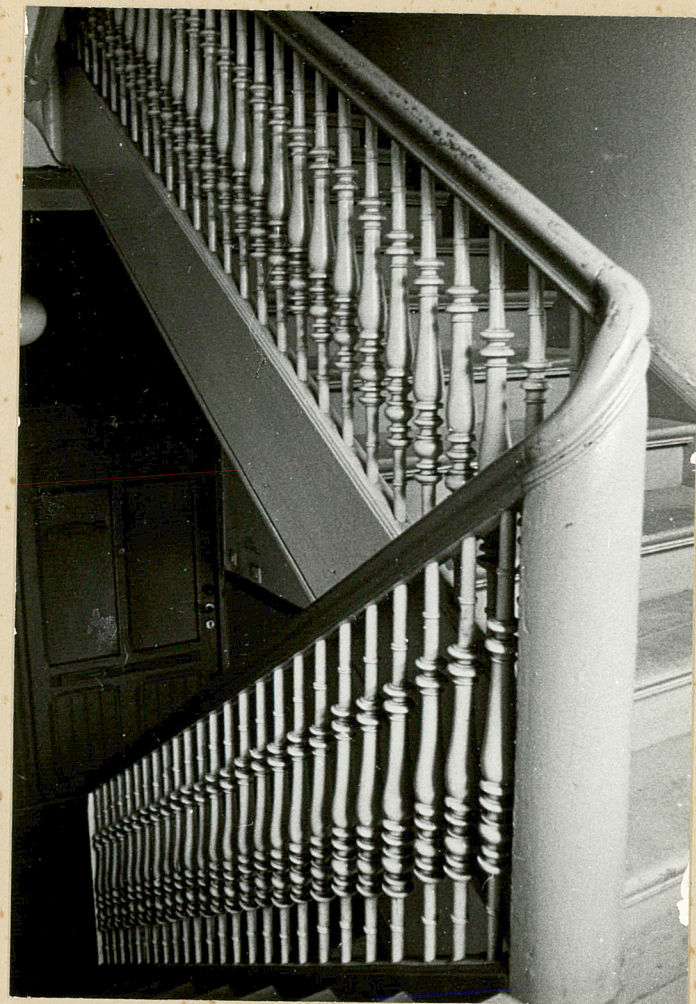
Miejsce przechowywania negatywów ZPUI "Inwestprojekt" Sopot



2. Portal przy nr 45



3. Drzwi do mieszkania w klatce nr 43
I-sze piętro

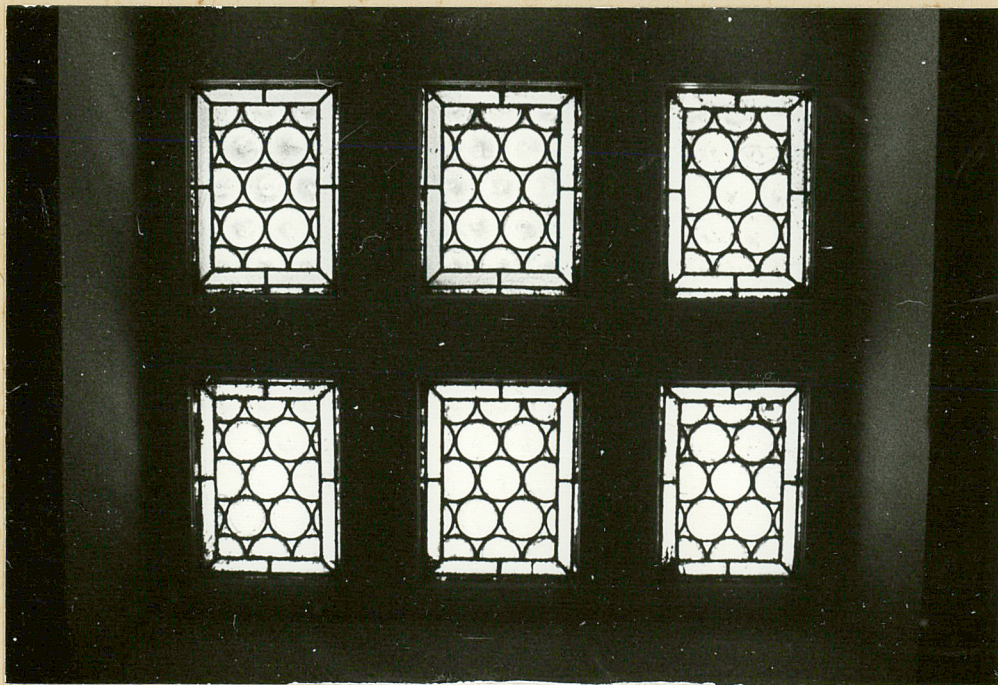


4. Balustrada w klatce schodowej nr 43

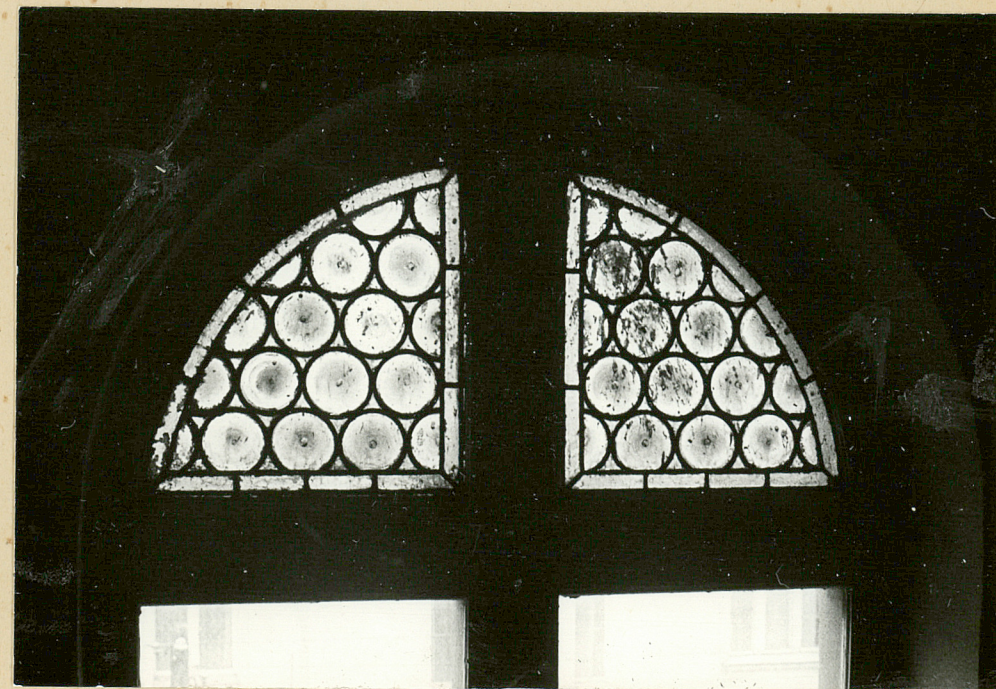
SOPOT

ul. 22 Lipca 43/45

Detal architektoniczny



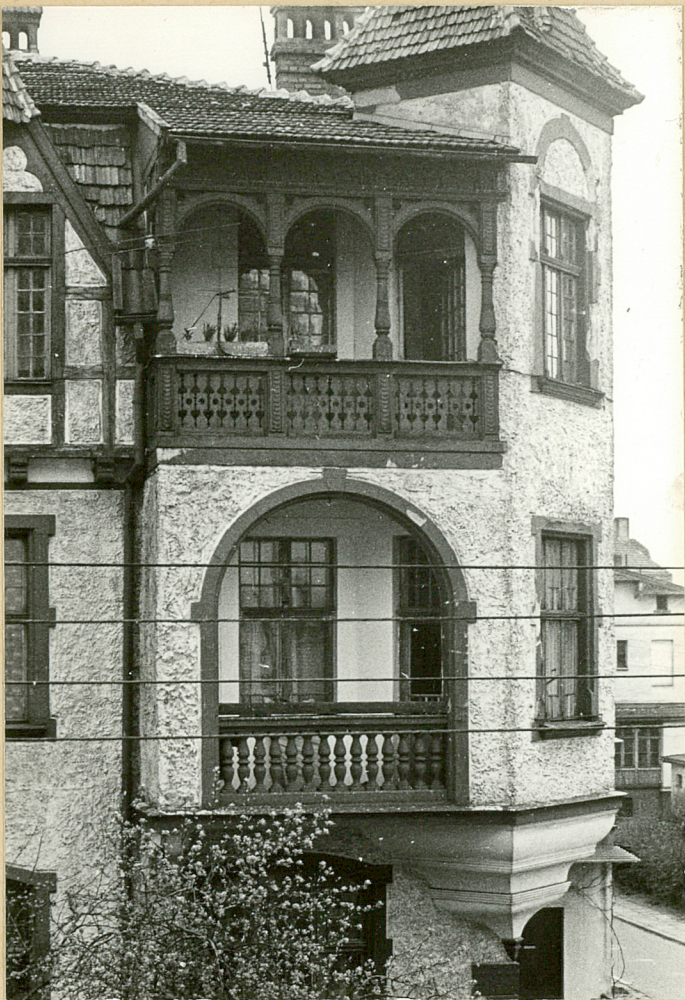
5. Witraż w klatce schodowej nr 43



6. Fragment witraża w klatce schodowej nr 45

Wkładkę założyła Justyna Gołc-Czyszczek BPP Gdańsk
maj 1984

Miejsce przechowywania negatywów ZPUI "Inwestprojekt" Sopot



7. Wykus w narożniku południowo-zachodnim