

1. Obiekt KAMIENICA KILKUMIESZKANIOWA

2. Czas powstania 1895

3. Miejscowość Sopot

11 Zdjęcia. rzut, przekrój, syluacja, orientac



4. Adres Karta mapy 25, Nr.dz. 108/2
ul. 22 Lipca 10 Ew.gr. 3009
nr hipoteczny 25300 Kw

5. Przynależność administracyjna
województwo gdańskie
gmina pow. wiejski

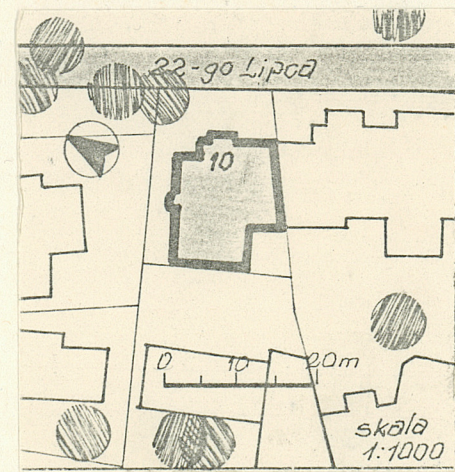
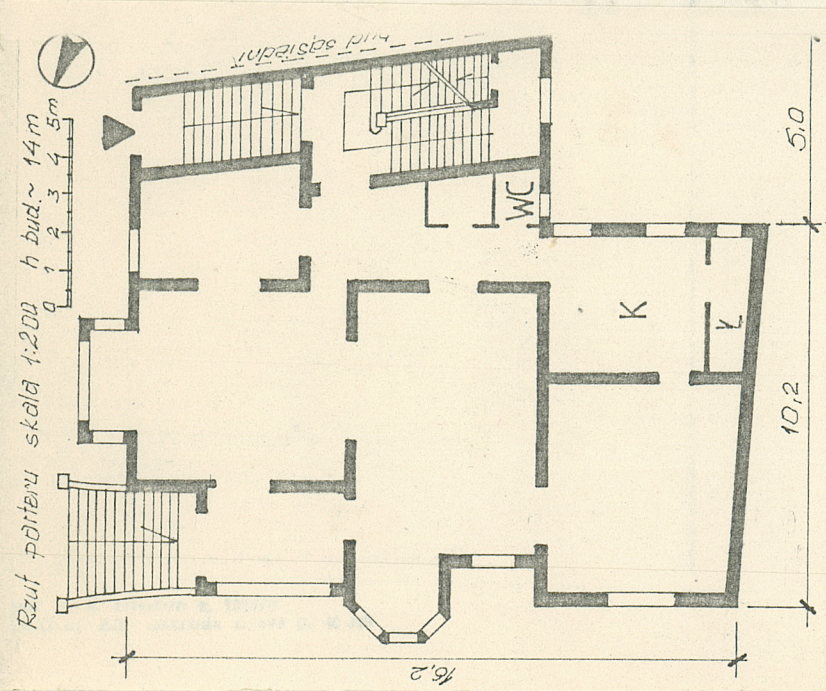
6. Poprzednie nazwy miejscowości
Zoppot

7. Przynależność administracyjna
przed 1 VI 1975
województwo gdańskie
powiat

8. Właściciel i jego adres
M.Niedzielko i MPGKiM
Sopot, Al.Niepodl. 739 A

9. Użytkownik i jego adres
ROM nr.2
Sopot, ul. Chopina 13/17

10. Rejestr zabytków
Nr 1053 data 15.12.1989



12. Autorzy, historia obiektu, określenia stylu.

Eklektyczna kamienica czynszowa
kilkumieszkaniowa, powstała
prawdopodobnie w 1895 r.

Obiekt o dobrej wartości
architektonicznej utrzymany
w skali historycznej zabudowy.

13. Opis (izolacja, materiał i konstrukcja, rzut, bryła, elewacje, wnętrze wyposażenie instalacje)

- Budynek usytuowany w południowo-wschodniej części miasta, przy alejce Spacerowej stanowiącej przedłużenie ul. 22 Lipca przy zachodnim skraju Parku Południowego. Od południa budynek związany jest z kamienicą nr 12.
- Ściany budynku ceglane, tynkowane.
- Stropy drewniane.
- Dach drewniany o konstrukcji krokwiowo-jętkowej, dwuspadowy, kryty karpiówką, w łuskę.
- Posadzka w piwnicy cementowo-ceglana, w klatce schodowej przy wejściu płytki ceramiczne, podłogi w mieszkaniach drewniane.
- Schody zewnętrzne murowane. Schody wewnętrzne drewniane z ozdobnymi słupkami na półpiętrach i drewnianą tralkową balustradą.
- Drzwi wejściowe o formach neorenesansowych wzbogacone ozdobną kratą, nadświetle półkolistym ujęte w profilowaną opaskę.
- Okna ujęte w rzeźbione opaski. Na parterze zachowały się żaluzje.
- Okna jedno, dwu i trójdzielne, podwójne skrzynkowe, z okuciami.
- Układ pomieszczeń typowo dla XIX wiecznych kamienic, amfilady wokół prostokątnego korytarza. W części północnej prostokątny aneks werandy, w ryzalit na planie połówki koła.
- Budynek 2-kondygnacyjny z poddaszem mieszkalnym, w całości podpiwniczony. W elewacji północnej trzykondygnacyjny ryzalit oraz dwukondygnacyjny ryzalit werandy zamknięty tarasem, z murowaną balustradą z ozdobnymi tralkami oraz ryzalit na planie połowy koła. W elewacji wschodniej aneks zamknięty tarasem na wysokości II-giej kondygnacji. Balustradę tarasu zdobią formy gotyku płomienistego. W elewacjach wschodniej i północnej szczyty schodkowe wzbogacone płynną dekoracją o motywach muszlowych. Poza tym szczyt wschodni wzbogacony jest kulami, a w najwyższym polu szczytu znajduje się tarcza herbowa z motywem wici roślinnej. Nad oknem drugiej kondygnacji gzyms nadokienny z ornamentem roślinnym flankowany obustronnie sowami w niszach.
- Nad drzwiami wejściowymi do mieszkania na I kondygnacji ozdobne nadproże z główką putti. W klatce schodowej zachował się fragment witraża.
- Ogrzewanie etażowe i piecowe.
- Instalacje wod-kan, gaz, elektryczność

<p>14. Kubatura</p> <p>2 524 m³</p>	<p>15. Powierzchnia użytkowa</p> <p>495 m²</p>	<p>16. Przeznaczenie pierwotne</p> <p>Kamienica kilkumieszkaniowa</p>	<p>17. Użytkowanie obecne</p> <p>Kamienica kilkumieszkaniowa</p>
<p>18. Prace budowlane i konserwatorskie, ich przebieg i dokumentacja</p> <p>W początku lat 60-tych w budynku przeprowadzono remont, w tym także remont elewacji. Zniszczono wówczas część wystroju sztukatorskiego elewacji.</p>		<p>19. stan zachowania (fundamenty, ściany zewnętrzne, ściany wewnętrzne, sklepienia, stropy, konstrukcje dachowe, pokrycie dachu, wyposażenie i instalacje)</p> <p>Ściany budynku w przyziemiu zawilgocone. Ściany wewnętrzne - stan dobry. Stan sklepień, stropów i schodów - dość dobry. Stolarka okienna - stan dość dobry. Stolarka drzwiowa - stan dobry. Konstrukcja dachu i pokrycia - stan dość dobry. Stan instalacji - dość dobry. Elewacja - miejscami odpada tynk.</p> <p>20. Najpilniejsze postulaty konserwatorskie</p> <p>Konieczność osuszenia ścian budynku, w najbliższym czasie wskazane są uzupełnienia ubytków tynku w elewacji i naprawa uszkodzonych rynien.</p>	

21. Akta archiwalne (rodzaj akt, numer i miejsce przechowywania)

22. Bibliografia

Kalina Gumowska - "Katalog wybranych zabytków
architektury i budownictwa"
PP Pracownia Konserwacji Zabytków,
O/Gdańsk, PDNH - 1978 r.

23. Źródła ikonograficzne i fotografia (rodzaj, miejsce przechowywania, sygnatury)

24. Uwagi różne

25. Opracował

tekst

Justyna Golc-Czyszek

maj 1984

Gorc-Czyszek

plany, rysunki

Jerzy Woszczak

maj 1984

Woszczak

zdjęcia fotogr.

Władysław Niedzielko

maj 1984

Niedzielko

miejsce przechowywania negatywów

ZPUI "Inwestprojekt" Sopot

Karta po wypełnieniu podlega ochronie na podstawie przepisów prawa autorskiego

26. Adnotacje o inspekcjach, informacje o zmianach (daty, imiona i nazwiska wypełniających)

27. Załączniki

1-2

SOPOT

ul. 22 Lipca 10

Zdjęcia



1. Widok od południowego-
zachodu



2. Wejście główne do budynku

Wkładkę założyła Justyna Golc-Czyszek BPP Gdańsk
maj 1984

Miejsce przechowywania negatywów ZPUI "Inwestprojekt" Sopot



3. Szczyt w elewacji wschodniej



5. Balustrada balkonu - elewacja wschodnia

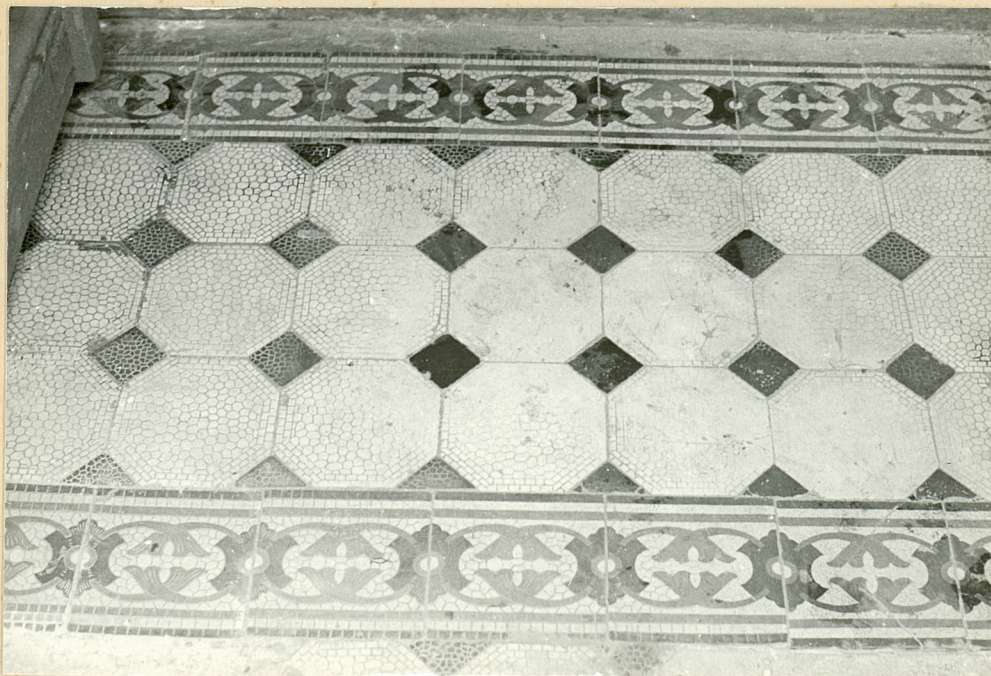


4. Wejście na werandę-narożnik
północno-wschodni

SOPOT

ul. 22 Lipca 10

Detal. architektoniczny



6. Posadzka w przedsionku klatki schodowej



7. Balustrada klatki schodowej

Wkładkę założyła Justyna Golc-Czyszek BPP Gdańsk
maj 1984

Miejsce przechowywania negatywów ZPUI "Inwestprojekt" Sopot



8. Drzwi do mieszkania na I-szym piętrze

1. Miejscowość SÓPOT	2. Obiekt (nazwa jak w karcie) ul,22Lipca 10	3. Zawartość wkładki (nazwa obiektu lub materiału uzupełniającego) Zdjęcia
-------------------------	---	---

- 1.Elewacja wschodnia-szczyt.
- 2.Elewacja wschodnia-balustrada balkonu.
3. " " -okno poddasza.
4. " " -gzyms międzykondygnacyjny.
- 5.Elewacja północna-okna werandy-II kondygnacja.
6. " " -ryzalit zwieńczenie.
7. " " - " .okno-II kondygnacja.
- 8.Elewacja wschodnia-parter okno.
9. " " -weranda,okno II kondygnacji.
- 10.Elewacja wschodnia-szczyt,narożnik północny.
- 11.Elewacja północna-weranda,taras na wysokości III kondygnacji.
- 12.Sciana ogniowa-przy budynku nr 12.
- 13.Okno przyziemia.
- 14.Klatka schodowa-przedsionek.
- 15.Parter-drzwi do mieszkania.
- 16.Klatka schodowa-witraż.
- 17.Balustrada klatki schodowej-słupek,parter.
- 18.Belka spocznikowa-klatka schodowa.

Wkładkę założył: Justyna Cyszek 12.1989
(imię, nazwisko, data)

Miejsce przechowywania negatywów:
GODZ

1. Miejscowość

SOPOT

2. Obiekt (nazwa jak w karcie)

ul. 22 Lipca 10

3. Zawartość wkładki (nazwa obiektu lub materiału uzupełniającego)

Zdjęcia



1



2



3

Wkładkę założył: Justyna Czyżek 12.1989
(imię, nazwisko, data)

Miejsce przechowywania negatywów: GODZ

Z-d Poligr. Jan Jasiński W-wa, ul. Wolna 13, tel. 12-43-83

Wzór ODZ 1978 r.



4



5



6

1. Miejscowość

SOPOT

2. Obiekt (nazwa jak w karcie)

ul.22 Lipca 10

3. Zawartość wkładki (nazwa obiektu lub materiału uzupełniającego)

Zdjęcia



7



8



9

Wkładkę założył: Justyna Czyszek 12.1989
(imię, nazwisko, data)

GODZ

Miejsce przechowywania negatywów:

Z-d Poligr. Jan Jasiński W-wa, ul. Wolna 13, tel. 12-43-83

Wzór ODZ 1978 r.



10



11, 12



13



14

1. Miejscowość SOPOT	2. Obiekt (nazwa jak w karcie) ul.22 Lipca 10	3. Zawartość wkładki (nazwa obiektu lub materiału uzupełniającego) Zdjęcia
-------------------------	--	---



15



16



17

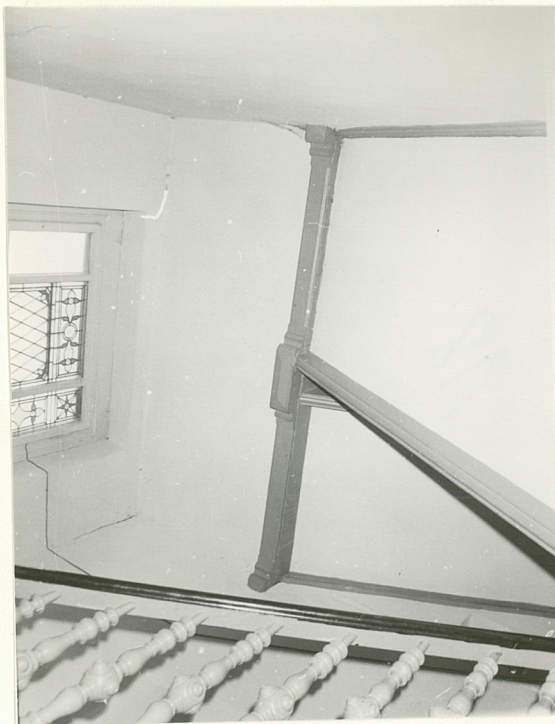
Wkładkę założył: Justyna Czystek 12.1989
(imię, nazwisko, data)

GODZ

Miejsce przechowywania negatywów:

Z-d Poligr. Jan Jasiński W-wa, ul. Wolna 13, tel. 12-43-83

Wzór ODZ 1978 r.



18