

1. Obiekt

W I L L A

2. Czas powstania

1897 r.

3. Miejscowość

S O P O T

11. Zdjęcia, plan sytuacyjny, rzuty - autor zdjęć - Wł. Niedzielko - ZP "Inwestprojekt" Sopot - X1982.

4. Adres

ul. Gwardii Ludowej 7

nr hipoteczny

karta 202

5. Przynależność administracyjna

województwo gdańskie

gmina

pow. wiejski

6. Poprzednie nazwy miejscowości

ZOPPOT

7. Przynależność administracyjna  
przed 1.VI.1975 r.

województwo gdańskie

powiat

8. Właściciel i jego adres

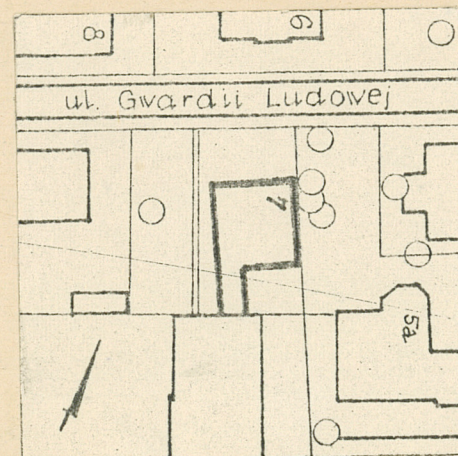
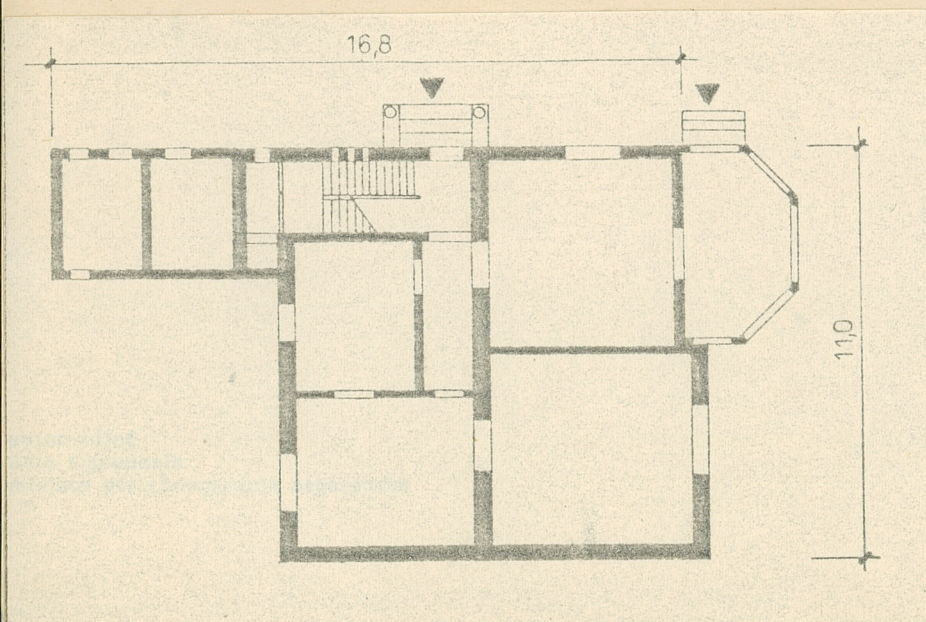
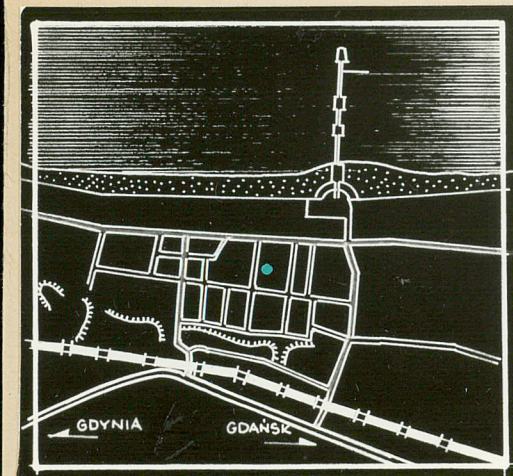
Skarb Państwa Polskiego

9. Użytkownik i jego adres Miejskie  
Przedsiębiorstwo Gospodarki  
Komunalnej i Mieszkaniowej  
81-840 Sopot  
Aleja Niepodległości 739 a

10. Rejestr zabytków

Nr 770

data 24.XI.1978





12. Autorzy, historia obiektu, określenie stylu.

Eklektyczna willa letniskowa zaprojektowana i wybudowana dla Gustawa Meinessa z Gdańska. Plan zatwierdzono 23.XII.1897 r. Budowę prowadziła firma budowlana Willy Lippkego. W 1919 roku firma budowlana architekta Hermana Wolschona dobudowała do południowej części budynku oficynę mieszczącą na parterze piwnicę, na piętrze pralnię, a na poddaszu służbówki. Nowym właścicielem został dr Prager.

13. Opis (sytuacja, materiał i konstrukcja, rzut, bryła, elewacje, dach, wnętrze, wyposażenie, instalacje)

- Willa usytuowana jest w południowej stronie ulicy. Otoczona niewielkim ogrodem od południa poprzez oficynę związana z budynkiem przy ulicy Bieruta 30a.
- Willa murowana, ściany ceglane, tynkowane, gładkie. Grubość ścian zewnętrznych parteru - 38 cm, piętra i poddasza 25 cm. Grubość wewnętrznych ścian - 25 i 15 cm.
- Stropy drewniane, wzmocniane betonowymi.
- Schody dwubiegowe, drewniane.
- Dach jedno i dwuspadowy o konstrukcji drewnianej kryty papą.
- Willa założona na planie prostokąta z pięcoboczną parterową werandą od strony północnej i oficyną od strony południowej. Klatka schodowa w południowo - zachodniej części budynku.
- Układ pomieszczeń zachowany - amfiladowy - wokół prostokątnego korytarza
- Bryła budynku zwarta. W części wschodniej elewacji północnej - lekko wysunięty ryzalit, zwieńczony trójkątnym szczytem, a w części zachodniej drewniana weranda, wieloboczna / parterowa. Wejście do budynku poprzedzone drewnianym gankiem.
- Cokół budynku dość wysoki - lastrico, gzyms międzyokienny lekko wysunięty profilowany. Okapy dachów budynku i werandy wysunięte, podparte drewnianymi profilowanymi zastrzałami, naroża budynku boniowane. Zwieńczenia trójkątnych naczółków w elewacji północnej i wschodniej wypełnia ażurowa dekoracja o stylizowanym motywie gryfa pomorskiego. Obramienia półkolistie wyciętych okien w elewacji północnej zwieńczone w szczycie kluczem.
- Tynki gładkie, jasno-żółte, elementy architektonicznego wystroju elewacji białe.
- Stolarka okienna w większości oryginalna - ozdobnie profilowana. Zachowane częściowo żaluzje. W werandzie zachowane ozdobne - kolorowe bordiury witrażowych - wyjmowanych okien.
- Stolarka drzwiowa ozdobna-zachowana. We wnętrzach zachowane sztukaterie o motywach kartuszo-roślinnych.
- Ogrzewanie etażowe.
- Instalacje: wod.-kan., elektryczne, gaz.



14. Kubatura	15. Powierzchnia użytkowa	16. Przeznaczenie pierwotne	17. Użytkowanie obecne
1312,0m <sup>3</sup>	185,2 m <sup>2</sup>	willa letniskowa	budynek mieszkalny
18. Prace budowlane i konserwatorskie, ich przebieg i dokumentacja  1919 - dobudowa oficyny 1960 - Remont budynku, wymiana stropów częściowe obtłuczenie sztukaterii, 1977 - Remont elewacji - zniszczenie drewnianych kul w szczytach.		19. Stan zachowania (fundamenty, ściany zewnętrzne ściany, wewnętrzne, sklepienia, stropy, konstrukcje dachowe, pokrycia dachu, wyposażenie i instalacje)  Stan techniczny budynku i wyposażenia - dobry.	
20. Najpilniejsze postulaty konserwatorskie  Bieżące remonty oraz lepsze zabezpieczenie drewnianej substancji werandy. Uporządkowanie obejścia.			



21. Akta archiwalne (rodzaj akt, numer i miejsce przechowywania)

- 1/ Rejestr gruntów miasta Sopotu - Biuro Geodety Miejskiego w Sopocie.
- 2/ WAP - Gdańsk - ekspozytura w Gdyni  
Archiwum Miasta Sopotu - Zespół Akt  
Policji Budowlanej: sygn. 48/23/7

23. Źródła ikonograficzne i fotograficzne (rodzaj, miejsce przechowania, sygnatury)

22. Bibliografia

- Kalina Gumowska "Sopot - Katalog wybranych zabytków architektury i budownictwa" - PP PKZ  
- Oddział w Gdańsku - Pracownia Dokumentacji Naukowo Historycznej.

24. Uwagi różne

25. Wypełnił Biuro Planowania  
Przestrzennego w Gdańsku  
Prac.TW-2 - Zespół Projektowy  
w Sopocie.  
data .....

26. Sprawdził

.....  
Imię i nazwisko

data .....

27. Załączniki