

1. Obiekt

WILLA KILKUMIESZKANIOWA

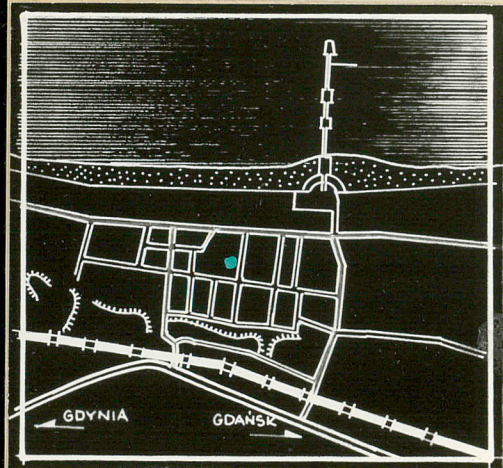
2. Czas powstania

przed 1900 r

3. Miejscowość

S O P O T

11. Zdjęcia, plan sytuacyjny, rzuty - autor zdjęć - Wł. Niedzielko-ZP "Inwestprojekt" Sopot X 1982



1 : 25000



4. Adres

*Mokry*  
ul. Gwardii Ludowej 6

nr hipoteczny KW. 20659

5. Przynależność administracyjna

województwo *gdańskie*

gmina *pow. wiepli*

6. Poprzednie nazwy miejscowości

ZOPPOT

7. Przynależność administracyjna  
przed 1.VI.1975 r.

województwo *gdańskie*

powiat

8. Właściciel i jego adres

Skarb Państwa Polskiego

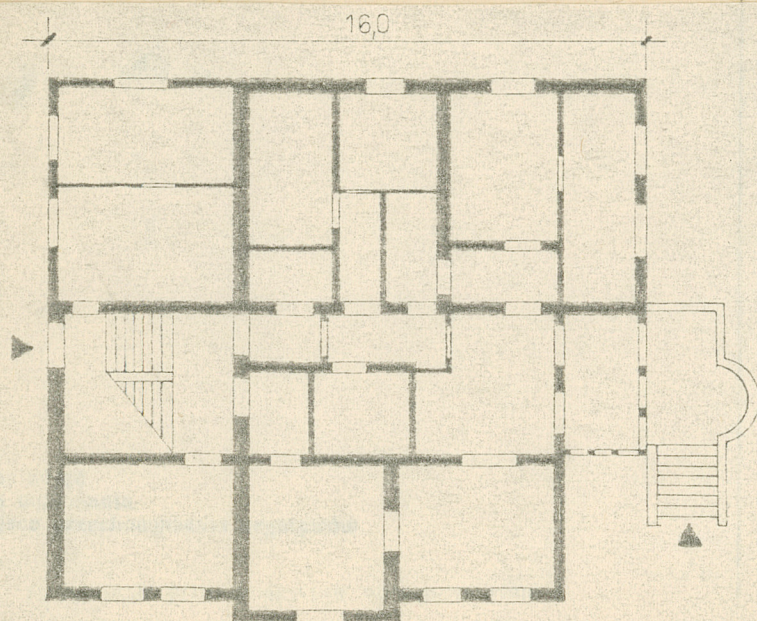
9. Użytkownik i jego adres

Miejskie Przedsiębiorstwo  
Gospodarki Komunalnej i Mie-  
szkaniowej 81-840 Sopot  
Aleja Niepodległości 739a

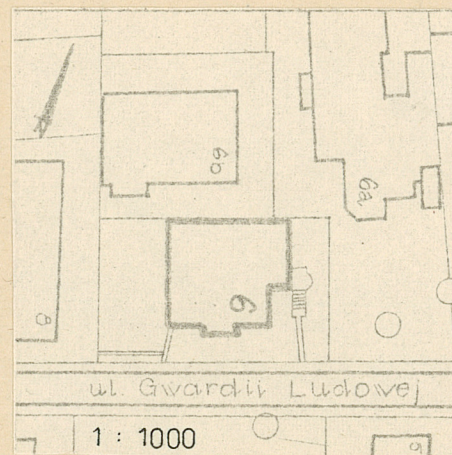
10. Rejestr zabytków

Nr **769**

data **24.XI.1978**



1 : 200



1 : 1000



12. Autorzy, historia obiektu, określenie stylu.

Eklektyczna willa wielomieszkańcowa. Willa powstała ok. 1900 r.

Budynek utrzymany w skali historycznej zabudowy.

13. Opis (sytuacja, materiał i konstrukcja, rzut, bryła, elewacje, dach, wnętrze, wyposażenie, instalacje)

- Budynek usytuowany w północno-wschodniej części miasta w północnej stronie ulicy Gwardii Ludowej. Budynek wolnostojący.
- Budynek murowany, ściany ceglane, stropy drewniane, schody drewniane z aneksami. Wejście od strony podwórza oraz poprzez werandę we wschodniej elewacji. Układ pomieszczeń amfiladowy zachowany. Dach o konstrukcji drewnianej, dwuspadowy, kryty papą.
- Bryła budynku zwarta. Na osi elewacji frontowej lekko wysunięty ryzalit zwieńczony trójkątnym, drewnianym szczytem. W elewacji wschodniej drewniana dwukondygnacyjna weranda, na parterze połączona z tarasem. Weranda zwieńczona ostrosłupowym dachem, krytym ~~blachą~~ ~~blachą~~. Dach zwieńczony jest niewielkim tarasem z balustradą. Cokół wokół budynku wykonano z lastrica. Okapy dachu i werandy lekko wysunięte, wsparte na ozdobnie profilowanych końcach krokwi. Drewniana weranda zdobiona ażurową dekoracją o stylizowanym motywie roślinnym. Tynki nakrapiane - ciemnożółte. Weranda pomalowana w kolorze brązowo-ugrowym.
- Stolarka okienna nieozdobna.
- Stolarka drzwiowa
- Ogrzewanie etażowe i piecowe.
- Instalacje: wod.-kan., gazowa, elektryczna.



14. Kubatura	15. Powierzchnia użytkowa	16. Przeznaczenie pierwotne	17. Użytkowanie obecne
1968 m <sup>3</sup>	323,7 m <sup>2</sup>	willa, kilkumieszkaniowa	willa kilkumieszkaniowa
18. Prace budowlane i konserwatorskie, ich przebieg i dokumentacja		19. Stan zachowania (fundamenty, ściany zewnętrzne ściany, wewnętrzne, sklepienia, stropy, konstrukcje dachowe, pokrycia dachu, wyposażenie i instalacje)	
Prawdopodobnie wymieniona została stolarka okienna.		<p>Budynek utrzymany w dobrym stanie technicznym.</p> <p>Jedynie dość znacznie zniszczony jest murowany taras w części wschodniej budynku.</p>	
20. Najpilniejsze postulaty konserwatorskie			
Przeprowadzanie bieżących remontów.			
Naprawa tarasu.			



21. Akta archiwalne (rodzaj akt, numer i miejsce przechowywania)

- 1/ Rejestr gruntów miasta Sopotu - Biuro Geodety Miejskiego w Sopocie
- 2/ WAP - Gdańsk - ekspozytura w Gdyni, Archiwum Miasta Sopotu - Zespół Akt Policji Budowlanej sygn. 48/23/6

23. Źródła ikonograficzne i fotograficzne rodzaj, miejsce przechowania, sygnatury)

22. Bibliografia

- Kalina Gumowska "Sopot - Katalog wybranych zabytków architektury i budownictwa" - PP PKZ
- Oddział w Gdańsku - Pracownia Dokumentacji Naukowo-Historycznej.

24. Uwagi różne

25. Wypełnił Biuro Planowania Przestrzennego w Gdańsku Prac.TW-2-Imię i nazwisko Projektowy w Sopocie. 1982r data

26. Sprawdził

Imię i nazwisko

data

27. Załączniki