

1. Obiekt

WILLA - OBECNIE OŚRODEK SZKOLENIOWY UW GDAŃSK

2. Czas powstania

1921-1922

3. Miejscowość

Sopot



4. Adres karta mapy 29, Nr dz. 54/4, 46/
ul. Mickiewicza 36
nr hipoteczny karta 1850
nr ewid. gr. 21062

5. Przynależność administracyjna

województwo gdańskie

gmina pow. wiejski

6. Poprzednie nazwy miejscowości

ZOPPOT

7. Przynależność administracyjna
1 VI 1975

województwo gdańskie

powiat

8. Właściciel i jego adres

Skarb Państwa Polskiego

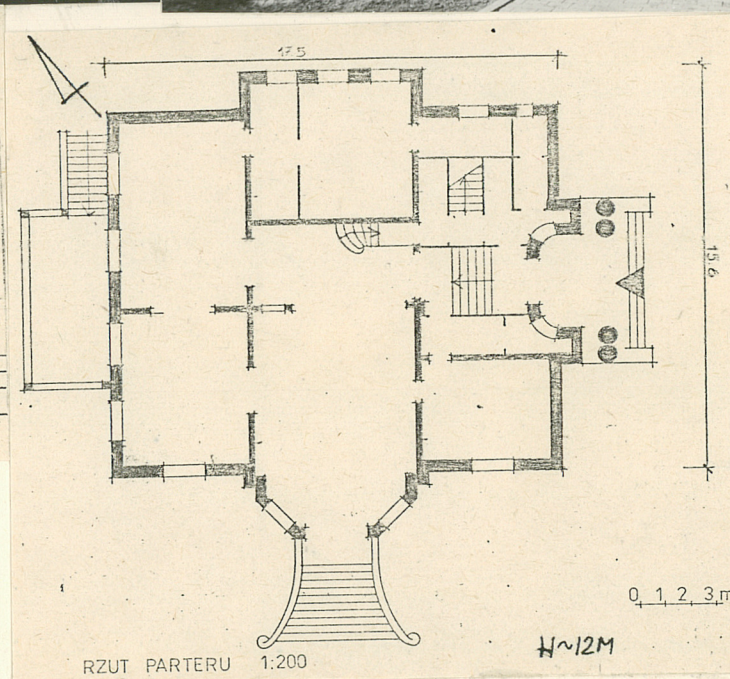
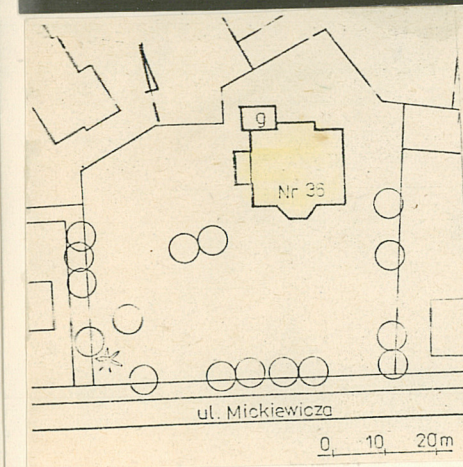
9. Użytkownik i jego adres

UW Gdańsk

1. okopowa 25/27

10. Rejestr zabytków

Nr 857 data 1981.11.30



RZUT PARTERU 1:200

H~12M

12. Autorzy, historia obiektu, określenie stylu.

Reprezentacyjna willa wybudowana w latach 1921-22 dla niejakiego Litzau.

Obiekt neobarokowy, utrzymany w skali historycznej zabudowy Górnego Sopotu.

W 1945 r. budynek przeszedł na rzecz Skarbu Państwa Polskiego.

13. Opis (sytuacja, materiał i konstrukcja, rzut, bryła, elewacje, wnętrze, wyoszaenie, instalacje)

- Sytuacja: - Willa wolnostojąca położona w zachodniej części miasta, przy północno-zachodnim odcinku ul. Mickiewicza, odsunięta od linii zabudowy, otoczona niewielkim, komponowanym ogrodem.
- Ściany: - Ściany zewnętrzne wzniesione z cegły pełnej ceramicznej na zaprawie cementowo-wapiennej.
Ściany wewnętrzne murowane. Z cegły pełnej i dziurawki na zaprawie cementowo-wapiennej.
- Stropy: - Nad piwnicą stalowo-ceramiczne typu kleina, międzykondygnacyjne drewniane belkowe (belki nośne 26 x 14 cm), częściowo wzmocnione belką stalową dwuteową, zabezpieczone ogniokorem z podsypką z gliny, wełny mineralnej lub wapna.
- Więźba dachowa: - Dach mansardowy, konstrukcja drewniana, dach pokryty dachówką karpiówką.
- Posadzka: - W suterenie lastrico, w holu lastrico, w łazienkach terracota, w pomieszczeniach reprezentacyjnych parteru mozaika drewniana. W pozostałych parkiet, na poddaszu podłoga biała.
- Schody: - Zewnętrzne betonowe, wewnętrzne betonowe. Reprezentacyjna klatka schodowa drewniana, jednobiegowa w parterze, powyżej dwubiegowa. Balustrada drewniana, na parterze o formach neobarokowych, powyżej tralki drewniane, toczone, stylizowane.
- Portal: - W elewacji wschodniej zaakcentowany zdwojonymi kolumnami.
- Stolarka okienna: - Okna o wykroju prostokątnym bądź zamknięte odcinkiem łuku, ujęte w profilowane opaski, z gzymsem podokiennym. Stolarka skrzynkowa o drobnokwaterowych podziałach.
Okna piwnic typowe- współczesne. Okucia częściowo zachowane.
- Stolarka drzwiowa: - Zewnętrzna dębowa płycinowa, z przeszkleniami. Stolarka wewnętrzna płycinowa w części zachowana neobarokowa z okuciami. W suterenie, na piętrze i poddaszu współczesna, płytowa.

14. Kubatura	15. Powierzchnia użytkowa	16. Przeznaczenie pierwotne	17. Urzycowanie obecne
3.598 m ³	750 m ²	willa jednorodzinna	ośrodek szkoleniowy
18. Prace budowlane i konserwatorskie, ich przebieg i dokumentacja		19. stan zachowania (fundamenty, ściany zewnętrzne, ściany wewnętrzne, sklepienia, stropy, konstrukcje dachowe, pokrycie dachu, wyposażenie i instalacje)	
<p>Po wojnie budynek przeszedł na własność Skarbu Państwa i znajdował się w nim żłobek. Obiekt został zdewastowany i w znacznym stopniu pozbawiony pierwotnego wyposażenia. W 1985 r. budynek został przekazany w użytkowanie Urzędowi Wojewódzkiemu, który rozpoczął remont budynku z przeznaczeniem na Międzywojewódzki Ośrodek Doskonalenia Kadr Administracji Państwowej. W UM Sopotu znajduje się kompletna dokumentacja: adaptacji obiektu - projekt techniczny.</p> <p>Zlecniodawca: Urząd Wojewódzki w Gdańsku 138/85 z 1985.02.28</p> <p>Gł. Projektant: arch. Andrzej Sotkowski</p>		<p>Ogólny stan techniczny budynku - bardzo dobry.</p> <p>Obiekt na początku 1990 roku oddany został do użytku po kapitalnym remoncie.</p>	
		20. Najpilniejsze postulaty konserwatorskie	
		Bieżące prace remontowe	

21. Akta archiwalne (rodzaj akt, numer i miejsce przechowania)

WAP., Gdańsk, Zespół Akt Policji Budowlanej
Sopot sygn. 78/...../34-36

22. Bibliografia

23. Źródła ikonograficzne i fotografia (rodzaj, miejsca przechowania, sygnatury)

24. Uwagi różne

25. Opracował

tekst

Justyna Czyszek I-III 1990

imię, nazwisko, data, podpis

plany, rysunki

Justyna Czyszek I-III 1990

imię, nazwisko, data, podpis

zdjęcia fotogr

Justyna Czyszek I-III 1990

imię, nazwisko, data, podpis

miejsce przechowania negatywów

GODZ

Karta po wypełnieniu podlega ochronie na podstawie przepisów prawa autorskiego

26. Adnotacje o inspekcjach, informacje o zmianach (daty, imiona i nazwiska wypełniających)

27. Załączniki 1-10

1. Miejscowość Sopot	2. Obiekt (nazwa jak w karcie) willa - obecnie ośrodek szkoleniowy UW Gdańsk	3. Zawartość wkładki (nazwa obiektu lub materiału uzupełniającego) cd. pkt. 13
-------------------------	--	---

Plan budynku:

- Budynek założony na planie prostokąta zbliżonego do kwadratu z aneksami. W części centralnej reprezentacyjny holl otoczony reprezentacyjnymi pomieszczeniami w amfiladzie salon z aneksem. W części południowej jadalnia i salka konferencyjna. W części zachodniej kuchnia i zejście gospodarcze. W części północnej układ pomieszczeń zachowany bez większych zmian. Układ pomieszczeń na piętrze analogiczny - pokoje i apartamenty skupione wokół centralnego hollu. Na poddaszu pokoje, typu służbówki ulokowane w partiach szczytów.

Bryła:

- Budynek jednokondygnacyjny, podpiwniczony z dwukondygnacyjnym, mieszkalnym poddaszem. Wysoki cokół. Całość przykryta czterospadowym dachem łamanym.

Elewacja:

- Artykulacja elewacji podkreślona rytmem szczytów wyładowanych w partię dachu zamkniętych półkoliście we wszystkich elewacjach. Elewacje rozwiązane symetrycznie. Jedynie elewacje północne zmienione poprzez dobudowę garaży. Elewacja południowa - ogrodowa z rozglifionymi schodami z żelazną balustradą, prowadzącymi do do wielobocznego aneksu werandy zamkniętego tarasem. W elewacji północnej murowana weranda na planie prostokąta zwieńczona tarasem z murowaną pełną balustradą. W elewacji wschodniej wejście główne cofnięte, poprzedzone zdwojonymi kolumnami doryckimi podtrzymującymi taras. Drzwi wejściowe wzbogacone ozdobną kratą żelazną, analogiczne kraty w drzwiach flankujących główne wejście. Układ wnętrz w zasadzie zachowany. Wyposażenie pierwotne zachowane częściowo. W przedsionku sklepionym kolebką zachowana posadzka z lastrico i neobarokowe podziały ścian. Witraż o motywach kwiatowych, stylizowany współczesny. Klatka schodowa w partii przyziemia zachowana, elementy o formach neobarokowych. W hollu, salonie, jadalni i sali konferencyjnej częściowo zachowana drewniana mozaika podłóg. W salonie zachowany plafon, fasety i kominek z nastawą płaskorzeźbiony z postacią młodzieńca z barankiem. Ściany pokryte tkaninami - o szaro-beżowo-białych zgeometryzowanych motywach roślinnych. "Zamknięte" niewielkim pasem białej boazerii. Drzwi czteroskrzydłowe "składane" stylizowane neobarokowe. Apartamenty i pokoje na piętrze skupione wokół dużego hollu z witrażowym sufitem o stylizowanym motywie kwiatowym. Pokoje typu "służbówka" w partii poddasza niewielkie i z uwidoczną konstrukcją ryglowych ścian i więźby dachowej.

Instalacje:

wod.-kan., gaz, elektryczność, telefon

Wkładkę założył: Justyna Czyszek 1989
(imię, nazwisko, data)

Miejsce przechowywania negatywów: GODZ

1. Miejscowość

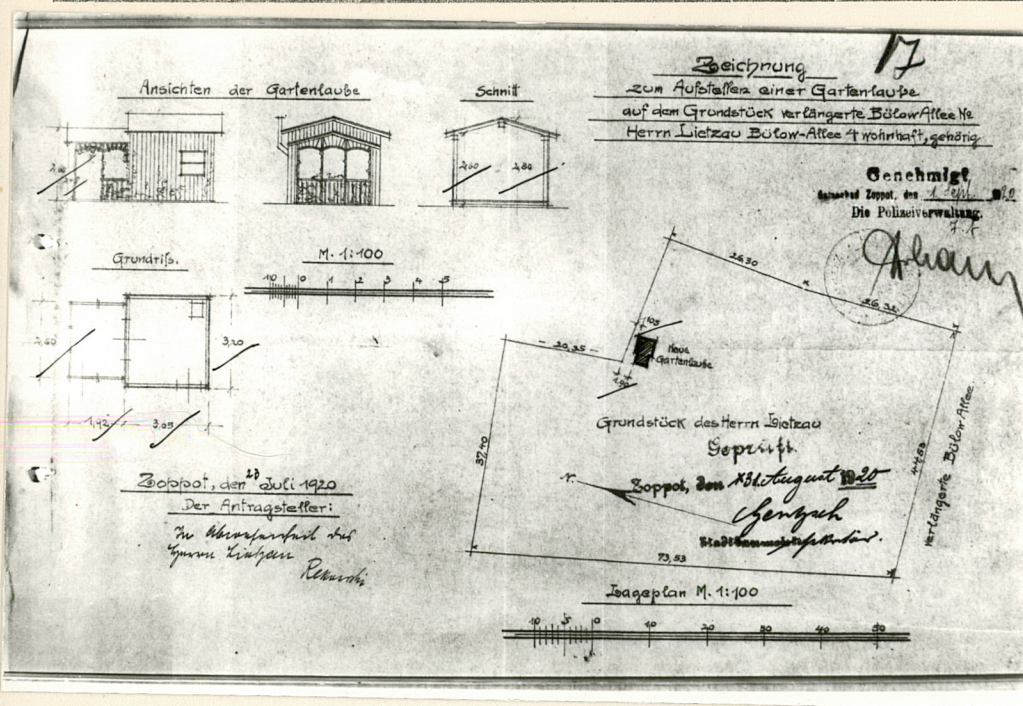
SOPOT

2. Obiekt (nazwa jak w karcie)

ul. Mickiewicza 36

3. Zawartość wkładki (nazwa obiektu lub materiału uzupełniającego)

Materiał archiwalny

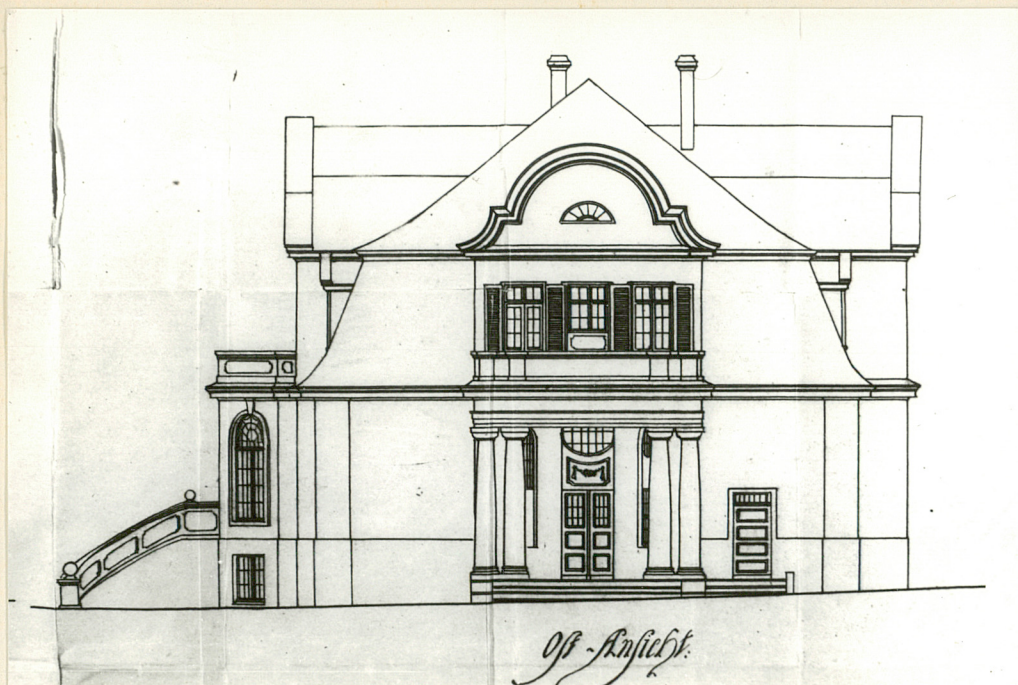


1. Plan sytuacyjny i projekt altyny ogrodowej

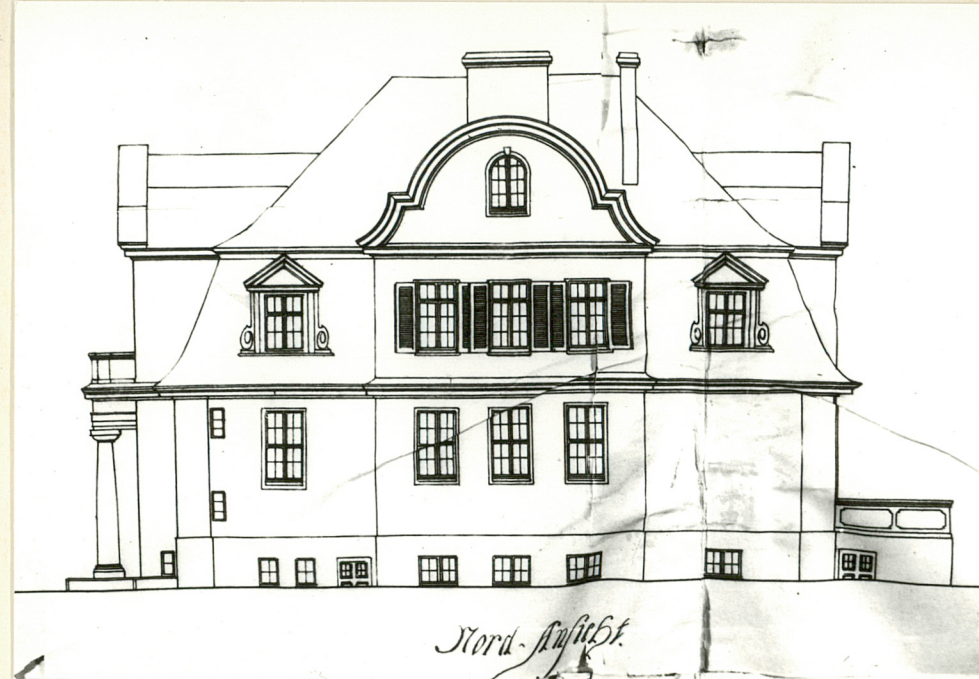
2. Projekt elewacji ogrodowej-południowej

Wkładkę założył: Justyna Golc-Czyszek marzec 1984
(imię, nazwisko, data)

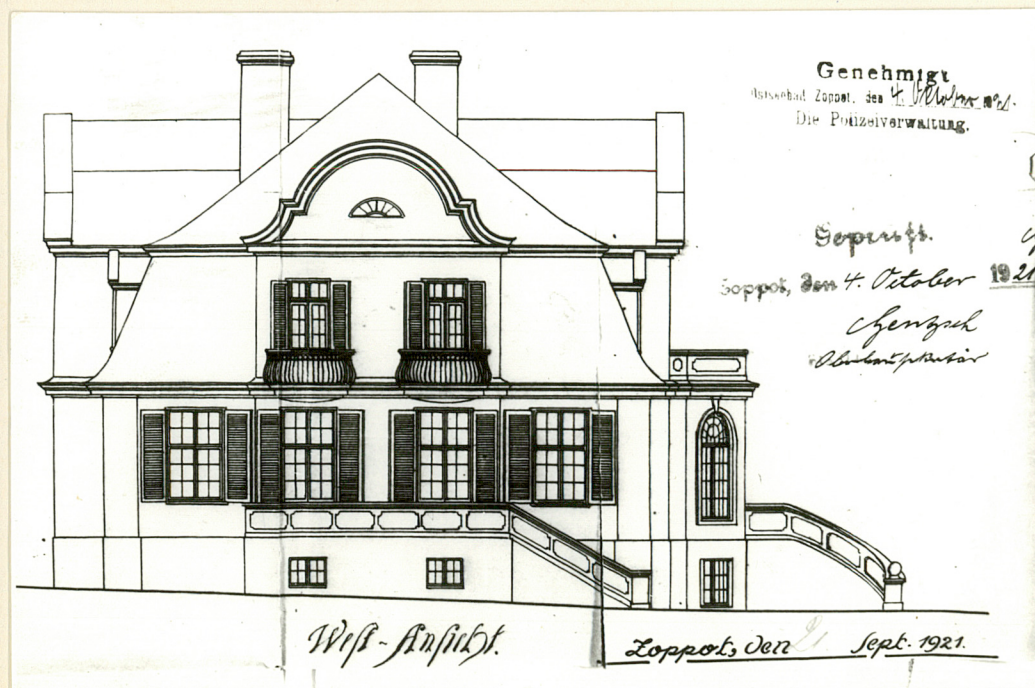
Miejsce przechowywania negatywów: GODZ Gdańsk



3. Projekt elewacji wschodniej



4. Projekt elewacji północnej



5. Projekt elewacji zachodniej

1. Miejscowość

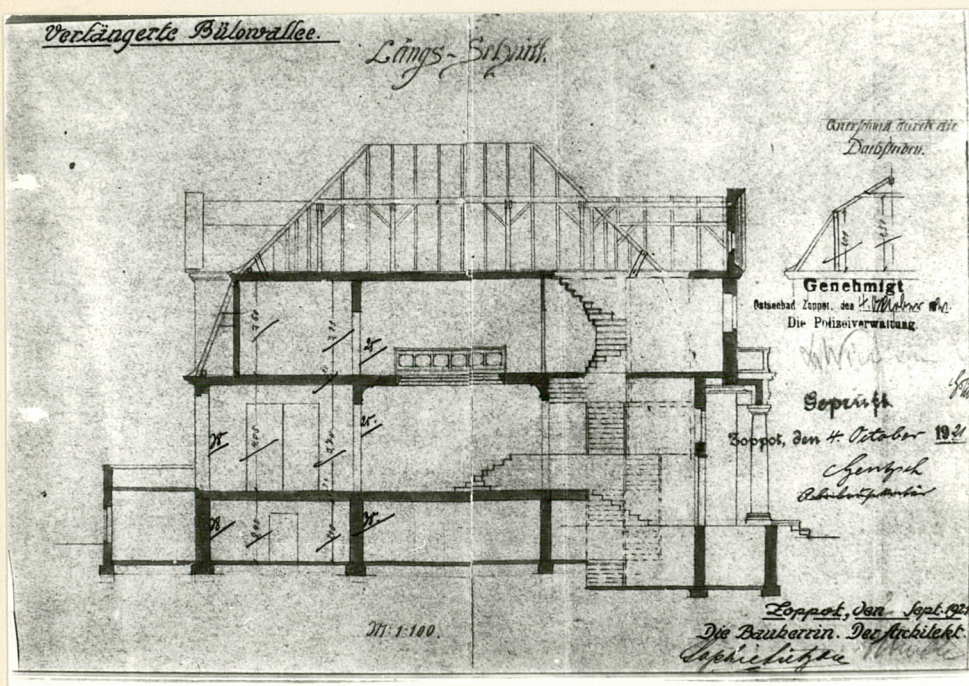
SOPOT

2. Obiekt (nazwa jak w karcie)

ul. Mickiewicza 36

3. Zawartość wkladki (nazwa obiektu lub materiału uzupełniającego)

Materiał archiwalny



6. Przekrój podłużny-1921 rok

Wkładkę założył: Justyna Golc-Czyszek marzec 1984

(imię, nazwisko, data)

Miejsce przechowywania negatywów: GODZ Gdańsk

Wzór ODZ 1978 r.

1. Miejscowość	2. Obiekt (nazwa jak w karcie)	3. Zawartość wkładki (nazwa obiektu lub materiału uzupełniającego)
1. Sopot	ul. Mickiewicza 36	Spis Zdjęć
1. Narożnik północno - wschodni		21. Holl wejściowy - przedsionek
2. Elewacja zachodnia		22. Holl wejściowy - przedsionek - witraż
3. Elewacja południowa - balkon w partii szczytu		23. Holl wejściowy parter - klatka schodowa
4. Elewacja zachodnia - balustrada balkonu - płyciny		24. Holl - parter - drzwi do salonu
5. Elewacja południowa - parter - zejście do ogrodu		25. Salon - parter - widok w kierunku południowym
6. Elewacja południowa - poddasze, lukarnie		26. Salon - stolarka drzwiowa
7. Elewacja północna - szczyt - okno poddasze		27. Salon - tapicerie i boazeria
8. Elewacja zachodnia - szczyt - gzyms wieńczący		28. Salon - osłony kaloryferów
9. Elewacja południowa - narożnik zachodni		29. Salon - pofon
10. Elewacja północna		30. Salon - kominek
11. Garaże w narożniku północno - zachodnim		31. Salka konferencyjna
12. Elewacja wschodnia - okno		32. Jadalnia
13. Elewacja południowa - okno w parterze		33. Klatka schodowa - parter
14. Teren posesji -		34. Posadzka - salon - jadalnia
15. Ogrodzenie posesji od strony ul. Mickiewicza		35. Posadzka - salka konferencyjna
16. Ogród - widok w kierunku wschodnim		36. Klatka schodowa - piętro
17. Ogród - część zachodnia		37. Holl - piętro
18. Ogród - część zachodnia		38. Holl - sufit piętro - witraż
19. Ogród - część północna		39. Piętro - apartament - salon
20. Ogród - część zachodnia wzdłuż ogrodzenia		40. Piętro - apartament - sypialnia
		41. Poddasze - holl
		42. Poddasze - holl
		43. Poddasze - pokój - widok dachowej
		44. Poddasze - pokój - widok układu konstrukcji ścian
		45. Holl - balustrada - klatki schowej

Wkładkę założył: Justyna Czystek 03.1990
(imię, nazwisko, data)

Miejsce przechowywania negatywów: G.O.D.Z.

1. Miejscowość

SOPOT

2. Obiekt (nazwa i adres)

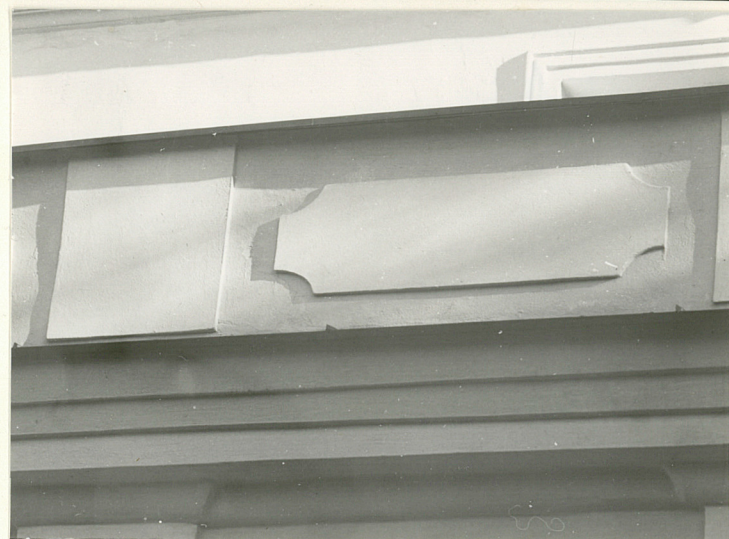
Mickiewicza 36

3. Zawartość wkładki (nazwa obiektu lub materiału uzupełniającego)

Zdjęcia



1



2, 3



4, 5

Wkładkę założył: Justyna Czysezk 12.1990
 (imię, nazwisko, data)

Miejsce przechowywania negatywów: GODZ

Z-d Poligr. Jan Jasiński W-wa, ul. Wolna 13, tel. 12-43-83

Wzór ODZ 1978 r.



6



7,8



9



10

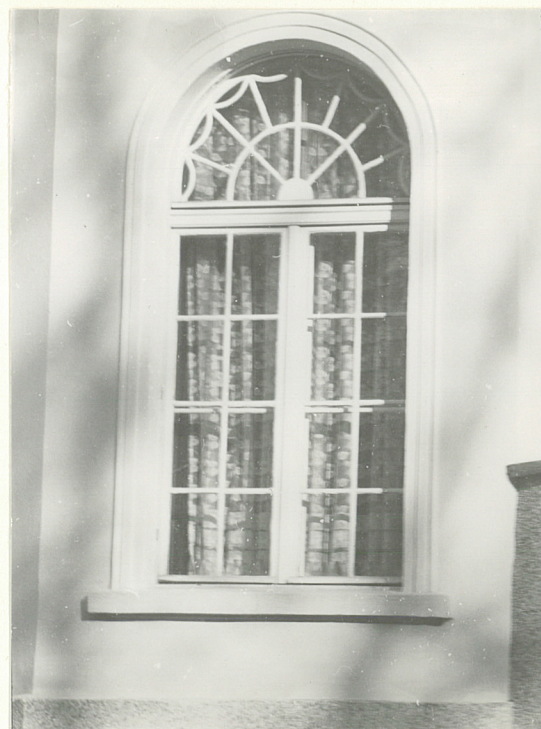


11

1. Miejscowość SOPOT	2. Obiekt (nazwa iak w karcie) Mickiewicza 36	3. Zawartość wkładki (nazwa obiektu lub materiału uzupełniającego) Zdjęcia
-------------------------	--	---



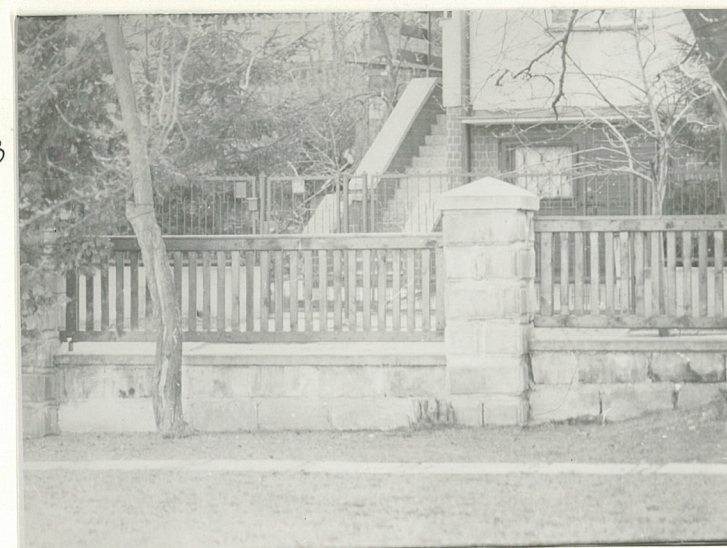
12



13



14



15

Justyna Czyszek 12.1990

Wkładkę założył:
(imię, nazwisko, data)

GODZ

Miejsce przechowywania negatywów:

Z-d Poligr. Jan Jasiński W-wa, ul. Wolna 13, tel. 12-43-83



16



17



18



19



20

1. Miejscowość

SOPOT

2. Obiekt (nazwa i adres)

ul. Mickiewicza 36

3. Zawartość wkładki (nazwa obiektu lub materiału uzupełniającego)

Zdjęcia



21



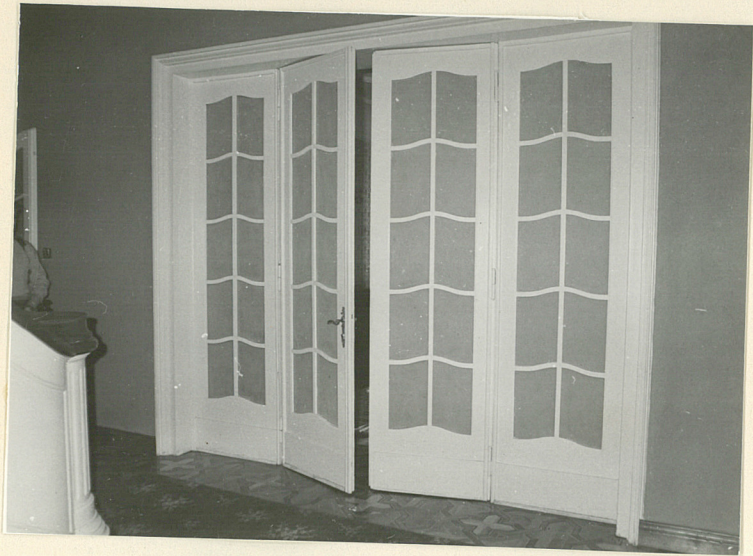
22



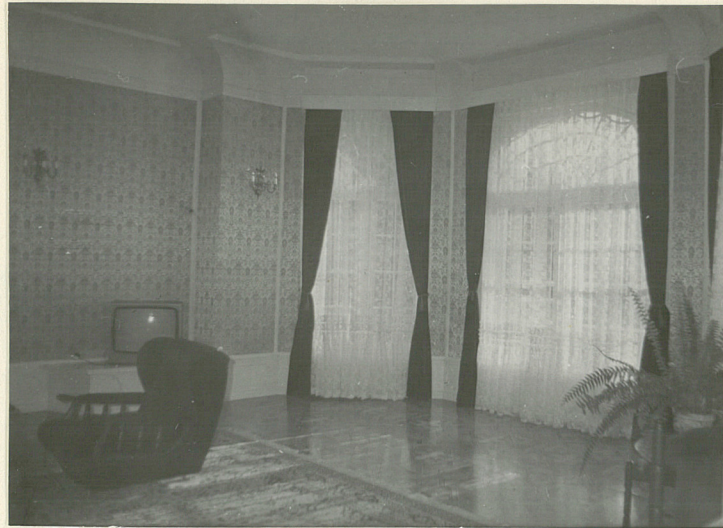
23

Wkładkę założył: Justyna Czyszek 12.1989
(Imię, nazwisko, data)

Miejsce przechowywania negatywów: GODZ



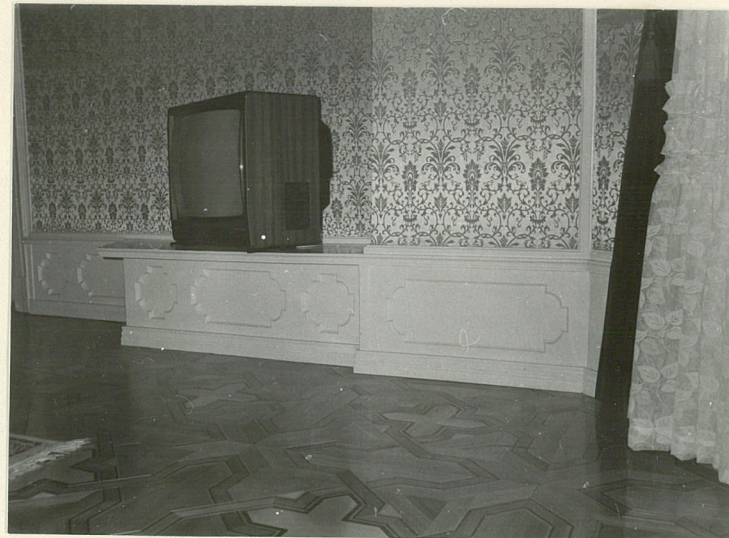
24



25



26



27

1. Miejscowość

SOPOT

2. Obiekt (nazwa iak w karcie)

Mickiewicza 36

3. Zawartość wkładki (nazwa obiektu lub materiału uzupełniającego)

Zdjęcia



28



29



30



31



32

Wkładkę założył: Justyna Czyszek 12.1990
(imię, nazwisko, data)

Miejsce przechowywania negatywów: GODZ

Z-d Poligr. Jan Jasiński W-wa, ul. Wolna 13, tel. 12-43-83



33



34



35



36



37



38



39

1. Miejscowość

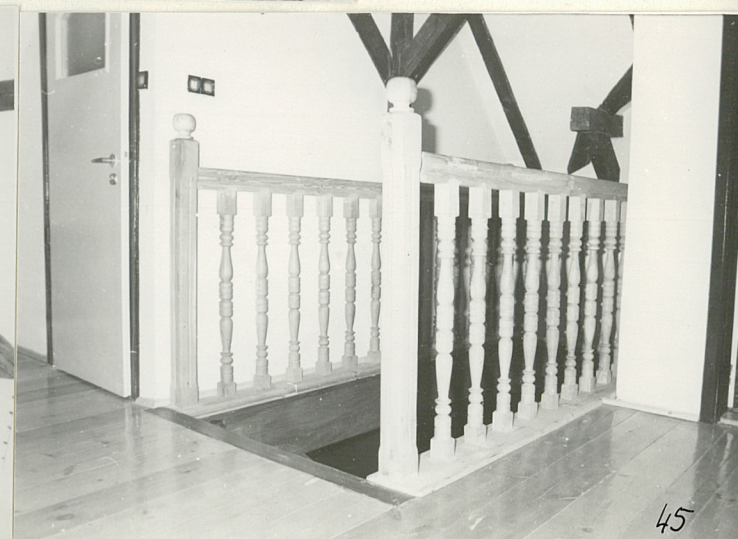
SOPOT

2. Obiekt (nazwa jak w karcie)

Mickiewicza 36

3. Zawartość wkładki (nazwa obiektu lub materiału uzupełniającego)

Zdjęcia



Wkładkę założył: Justyna Czyyszek 12.1990

(imię, nazwisko, data)

Miejsce przechowywania negatywów: GODZ

OZGraf. Z.P. Ostróda zam. 699 nakł. 23.600

1. Miejscowość	SOPOT	2. Obiekt (nazwa jak w karcie)	ul. Mickiewicza 36	3. Zawartość wkładki (nazwa obiektu lub materiału uzupełniającego)	Zdjęcia
----------------	-------	--------------------------------	--------------------	--	---------

- 1. Elewacja zachodnia
- 2. Elewacja południowa
- 3. Elewacja wschodnia
- 4. Portal głównego wejścia

