

1. Obiekt zabytkowy

KAPLICZKA

2. Miejscowość

KROLEWO

3. Wiek	XVI	4. Styl	gotyk	5. Kubatura m³	31,46	6. Powierzchnia w m²		
						a) zabytkowa:	b) użytkowa:	
7. Materiał budowlany	Przed zniszczeniem	Po odbudowie	11. Ilość budynków	1	14. Grunty należące do zabytku:	ha		
a) ściany	mur		12. Ilość kondygnacji	2	a) ogrody stylowe			
b) sklepienia	n		13. Użytkowanie wnętrza według ilości:		b) sady i grunty uprawne			
c) stropy			a) izb mieszkalnych		c) lasy			
d) więzania dachu			b) innych pomieszczeń		d) wody			
e) krycie dachu	mur.		c) piwnic		e) inne			
8. Wyposażenie architektoniczne			15. Przeznaczenie pierwotne budynku					
brak.			kaplica					
			16. Użytkowanie w latach ubiegłych					
			n					
			17. Użytkowanie obecne					
			jw					
			18. Nadaje się do użycia na					
9. Autorzy i data budowy i przebudowy			19. Data, rodzaj i stopień zniszczeń i odbudowy					
XVI odnowiana w 1938			Data		O P I S	Zniszczenia	Odbudowa	
			VIII.1939 r.					
			XI.1939 r.					
			XII.1945 r.					
			VIII.1959		stan dobry.			
			- Paź 1964		stan dobry	10%		
10. Udostępnienie			20. Przynależność administracyjna					
b. dobre			a) województwo					
			gdańsk					
			b) powiat					
			malbork					
			c) gmina					
			Krolewo					
			21. Stacja	Nazwa stacji		Odległość od stacji w km		
			a) kolejowa	malbork Krolewo - 400k		10 km		
			b) autobusowa	malbork		1.5		
							10	
			22. Właściciel i jego adres					
			objekt parafialny					
			23. Użytkownik i jego adres					
			24. Inwestor i jego adres					
			25. Rejestr zabytku Nr					
			rok					
			miejsce przechowywania					
			26. Nazwa księgi hipotecznej		27. Nr hipoteczny			
			28. Akta					
			29. Fotografie					
			30. Inwentaryzacja pomiarowa					

Z Y X W V U T S R P O N M L K J I H G F E D C B A Nr

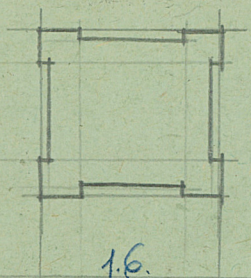
31. Szkic sytuacyjny, plan schematyczny, uwagi opisowe, fotografia



Kościół.



STAN z 1964



n=6.5

1.6

32. Przebieg prac konserwatorskich

Rok	Wyszczególnienie prac	Koszt tys. zł

33. Koszty w tys. zł	Przewidywane	Rzeczywiste

34. Inspekcje

35. Uwagi różne

36. Wypełnił dnia

10.9.58 T. Kucien

37. Sprawdził dnia

mgr Tadeusz Domagała

Paździ 1964

Handwritten signature and initials.