

Nr



A

B

C

D

E

F

G

H

I

J

K

L

M

N

O

P

R

S

T

U

V

W

X

Y

Z

ELBLĄSKIE

1. Obiekt zabytkowy

DOM PODCIENIOWY NR 8

2. Miejscowość

KŁAWKI

gm. STARE POLE

3. Wiek XVIII

4. Styl

Klasycyzujący

5. Kubatura m³

1188

6. Powierzchnia w m²

a) zabytkowa:

b) użytkowa:

20. Przynależność administracyjna

a) województwo

gdoniku

b) powiat

m. elbląski

c) gmina

Stare Pole

7. Materiał budowlany

Przed zniszczeniem

Po odbudowie

11. Ilość budynków

1

14. Grunty należące do zabytku:

ha

a) ściany

drewno

12. Ilość kondygnacji

2

a) ogrody stylowe

—

b) sklepienia

—

13. Użytkowanie wnętrza według ilości:

b) sady i grunty uprawne

24

c) stropy

drewno

a) izb mieszkalnych

6

c) lasy

—

d) wiązania dachu

—

b) innych pomieszczeń

d) wody

—

e) krycie dachu

dachówka

c) piwnic

2

e) inne

—

8. Wyposażenie architektoniczne

Ozdobny podcien

Profilowane opaski

15. Przeznaczenie pierwotne budynku

mieszkalny

16. Użytkowanie w latach ubiegłych

— " —

17. Użytkowanie obecne

— " —

18. Nadaje się do użycia na

— " —

9. Autorzy i data budowy i przebudowy

Koniec XVIII w., przebudowany w 1839 r., remont w 1934 r.

19. Data, rodzaj i stopień zniszczeń i odbudowy

Data

O P I S

Zniszczenia %

Odbudowa %

VIII.1939 r.

XI.1939 r.

XII.1945 r.

VIII 1959

stolarka

zniszczenie przez użytkownika

20%

5%

15%

25. Rejestr zabytku Nr

183/N

rok 1961

miejsce przechowywania

26. Nazwa księgi hipotecznej

27. Nr hipoteczny

28. Akta

29. Fotografie

30. Inwentaryzacja pomiarowa

10. Udostępnienie

dobre

K | J | I | H | G | F | E | D | C | B | A | Nr

Przebieg prac konserwatorskich

ok	Wyszczególnienie prac	K o s z t tys. zł

Koszty tys. zł	Przewidywane	Rzeczywiste

34. Inspekcje

Uwagi różne

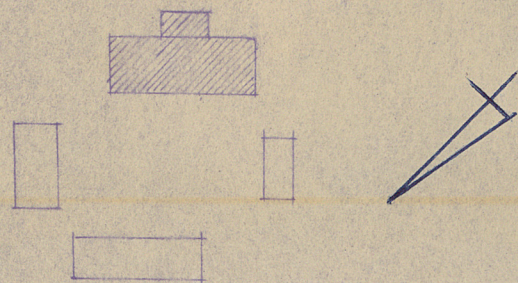
36. Wypełnił dnia
7 Sierp 1965
Polonoga

37. Sprawdził dnia
7 Sierp 1965
Polonoga *Ryś G.*

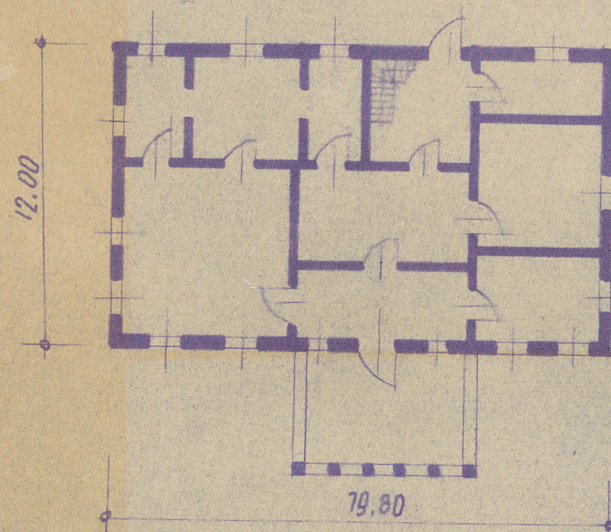
Z Y X W V U T S R P O N M

31. Szkic sytuacyjny, plan schematyczny, uwagi opisowe, fotografia

NOWE DOLE



KŁAWKI Nr 9



$h = 5.0 m$

