

1. Obiekt

OŚRODEK SZKOLENIA SANITARNEGO PCK D. WILLA JEDNORODZINNA

2. Czas powstania
1908

3. Miejscowość
SOPOT

4. Adres ul. Mickiewicza 12

nr hipoteczny KW 54 1293 nr ewid.
W.ok.140/4 karta map,27 gr 1338

5. Przynależność administracyjna

województwo gdańskie

gmina pow. międzyl

6. Poprzednie nazwy miejscowości

ZOPPOT

7. Przynależność administracyjna
przed 1 VI 1975

województwo gdańskie

powiat

8. Właściciel i jego adres

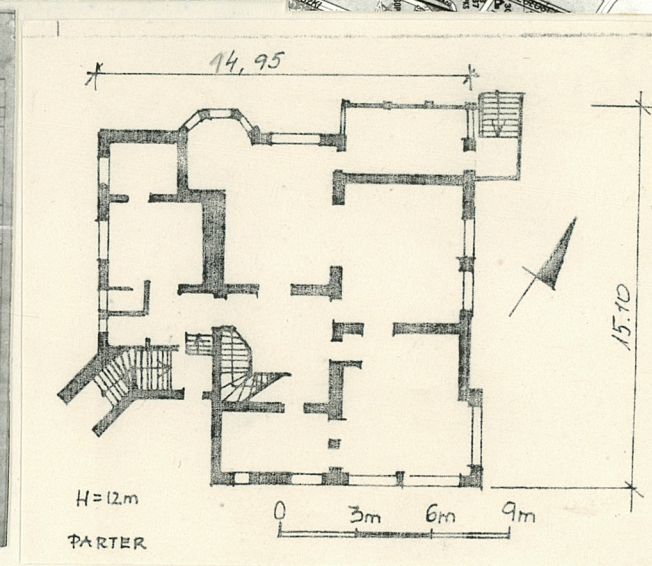
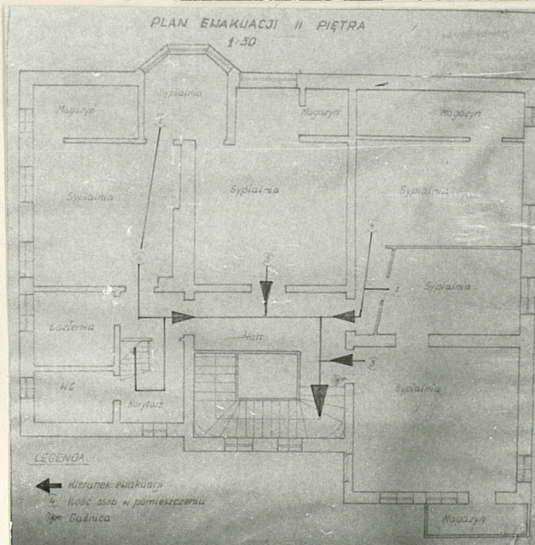
Polski Czerwony Krzyż

9. Użytkownik i jego adres

Ośrodek Szkolenia Sanitarnego

10. Rejestr zabytków

Nr 1091 data 5.08.1989



12. Autorzy, historia obiektu, określenia stylu.

Willa jednorodzinna o cechach modernistycznych wybudowana w 1908 roku.

Do budynku głównego dostawiony przedsionek z oryginalnymi rokokowymi drzwiami i nadprożem.

Po II-giej wojnie światowej przez krótki okres czasu w niej mieścił się konsulat brytyjski.

13. Opis (sytuacja, materiał i konstrukcja, rzut, bryła, elewacje, wnętrze, wyposażenie Instalacje)

- Willa wolnostojąca położona w ogrodzie przy pld stronie ulicy.
- Ściany zewnętrzne i wewnętrzne murowane z cegły pełnej. Fundamenty wykładane cegłą licówką. Weranda drewniana.
- Stropy: nad piwnicą odcinkowy stalowo-ceramiczny, międzykondygnacyjny drewniane.
- Dach drewniany, mansardowy kryty dachówką karpiówką.
- Posadzki w piwnicy beton i lastrico, w przedsionku w korytarzu lastrico kolorowe. Podłogi na parterze i piętrze parkiet.
- Ściany zewnętrzne murowane ~~murowane~~, wewnętrzne betonowe, trzybiegowe, ozdobna drewniana balustrada /tralki toczone, ozdobny słupki oraz dekoracja kwiatowa na belkach policzkowych/.
- Stolarka okienna dwuskrzydłowa, skrzynkowa zachowana z prostymi okuciami.
- Stolarka drzwiowa na parterze płycinowa, dębowa, zachowana. W salonie drzwi czteroskrzydłowe, składane, zachowane w grubości muru. Stolarka drzwiowa na piętrze drewniana, płycinowa, zachowana z prostymi okuciami.
- Portal - drzwi rokokowe o półkolistym zamknięciu, ujęty w pilastry o kompozytowych głowicach, na gzymsie powyżej spoczywa naczółek z prostym nadświetłem z inicjałami CM.
- Budynek założony na planie prostokąta z aneksami. W elewacji zachodniej wieloboczny murowany aneks oraz drewniana weranda na planie prostokąta. Układ pomieszczeń zachowany. Pokoje w amfiladzie zgrupowane są wokół prostokątnego korytarza. Na piętrze znajdują się pojedyncze pokoje - sypialnie dostępne z korytarza. Na parterze znajdują się pomieszczenia administracyjne oraz szkoleniowe.
- Bryła budynku zwarta z suteryną, jednokondygnacyjna z mieszkalnym poddaszem. W narożniku pół-wschodnim dostawiony, parterowy na planie prostokąta aneks klatki schodowej z rokokowym portalem. W narożniku półn.-zach. drewniana, jednokondygnacyjna weranda na planie prostokąta na wysokiej podmurówce. Cokół budynku wysoki, wyłożony cegłą licówką. Pozostałe partie murów tynkowane-białe. Szczyty pokryte daszkami naczółkowymi. Gzymsy podokienne odcinkowe-proste, nadokienne - profilowane. Gzyms wieńczący profilowany, lekko wysunięty.
Wnętrze: wejście główne-drzwi rokokowe z nadprożem. Schody z kolorowego lastrico, na ścianach do wysokości poręczy wykładzina imitująca czerwony marmur. Poręcz mosiężna z ozdobnymi uchwytyami o ornamentyce roślinnym.
- Salon - zachowana dębowa boazeria oraz obiegający sufit pas dekoracji drewnianej, drewniana rozeta a także osłony grzejników oraz drewniane słupki międzykolumnowe w wielobocznym aneksie oraz kominek z brązowych kafli. Drzwi łączące salon z jadalnią 8-mio skrzydłowe, składane, rozsuwane. W jadalni zachowane w otokach pseudorokokowe sztukaterie i rozeta.
W holu na parterze zachowana drewniana, dębowa ławka z ozdobnymi poręczami.
Klatka schodowa ozdobna, wykładana dębowa boazerią. Balustrada tralkowa z ozdobnym słupkiem na parterze, ponadto wzbogacona dekoracją snycerską o motywach kwiatowych. W oknie klatki schodowej witraż o motywach kwiatowo - wstęgowych. Na półpiętrze dwie nisze na posagi.
W suterynie - obecnie jadalnia zachowały się boazerie, drewniana dekoracja stropu, kominek oraz ozdobne szybki witrażowe w oknach.
- Instalacje: wod.-kan, gaz, elektryczność.
Ogrzewanie: etażowe.

14. Kubatura

2690 m³

15. Powierzchnia użytkowa

520 m²

16. Przeznaczenie pierwotne

WILLA JEDNORODZINNA

17. Użytkowanie obecne

OSRODEK SZKOLENIA SANITARNE
GO PCK

18. Prace budowlane i konserwatorskie, ich przebieg i dokumentacja

W latach 80-tych odnawiane były elewacje budynku

19. stan zachowania (fundamenty, ściany zewnętrzne, ściany wewnętrzne, sklepienia, stropy, konstrukcje dachowe, pokrycie dachu, wyposażenie i instalacje)

- Stan zachowania ścian fundamentowych i ścian konstrukcyjnych budynku dobry.
- Stan zachowania konstrukcji i stropów klatki schodowej dobry.
- Stan konstrukcji i pokrycie dachu dobre.

20. Najpilniejsze postulaty konserwatorskie

Bieżące prace konserwatorskie

21. Akta archiwalne (rodzaj akt, numer i miejsce przechowywania)

WAP O/Gdańsk - Archiwum Miasta Sopotu, Zespół Akt Policji
Budowlanej sygn. 48/71/12

22. Bibliografia

K. Gumowska - katalog wybranych zabytków architektury i budownictwa. PP.PKZ O Gdańsk PDNH, 1978

23. Źródła ikonograficzne i fotografie (rodzaj, miejsce przechowywania, sygnatury)

24. Uwagi różne

25. Opracował

tekst J.P. Czystek

03.1987

plany, rysunki J.P. Czystek

imie, nazwisko, data, podpis

03.1987

imie, nazwisko, data, podpis

zdjęcia fotogr.

imie, nazwisko, data, podpis

miejsce przechowywania negatywów

Karta po wypełnieniu podlega ochronie na podstawie przepisów prawa autorskiego

26. Adnotacje o inspekcjach, informacje o zmianach (dąty, imiona i nazwiska wypełniających)

27. Załączniki 1-7

1. Miejscowość SOPOT	2. Obiekt (nazwa jak w karcie) ul. Mickiewicza 12	3. Zawartość wkładki (nazwa obiektu lub materiału uzupełniającego) Zdjęcia
-------------------------	--	---

1. Fragment założenia ogrodowego-strona południowa
2. " " " " "
3. " " " " "
4. " " " " "
5. Przedsiónek-elewacja frontowa
6. Przedsiónek-głowica kolumny
7. Przedsiónek-nadproże-woluta
8. Przedsiónek-nadproże
9. Drzwi wejściowe-detale okucia
10. " " " " "
11. Szczyt-elewacja południowa
12. Przyziemie-elewacja południowa
13. Przyziemie-elewacja wschodnia
14. Przyziemie-elewacja zachodnia
15. Elewacja płn-wejście boczne
16. Elewacja płn-weranda
17. Elewacja płn-weranda-detale
18. Elewacja zachodnia
19. Parter-salon
20. " " " " "
21. " " drzwi łączące salon z dawną jadalnią
22. " " drzwi
23. " " detal okucia
24. " " fragment stropu
25. " " kominek
26. " " fragment stropu
27. Salon-drewniana rozeta
28. Parter-wieloboczny aneks-widok drewnianego stropu
29. Parter-salon-fragment boazerii i balustrady
30. Salon-osłona grzejników
31. Salon-detale okucia okiennego
32. Salon-słupki międzyokienny

33. Parter-dawna jadalnia
34. Parter-drzwi w jadalni
35. Jadalnia-dekoracja sztukatorska na suficie
36. Jadalnia-rozeta
37. Hol główny-drewniana ławka
38. " " -drzwi wejściowe
39. " " -stolarka drzwiowa i fragment boazerii
40. Hol-widok klatki schodowej
41. " " " " "
42. Hol-balustrada klatki schodowej na I-szym piętrze
43. Klatka schodowa-widok z góry
44. Balustrada klatki schodowej-ozdobny słup
45. " " " " -fragment
46. " " " " -detale dekoracji
47. " " " " - " "
48. " " " " - " "
49. Klatka schodowa-witraż
50. Klatka schodowa-nisza
51. Piętro-drzwi do pokoi gościnnych
52. Przyziemie-obecna jadalnia
53. " " " " "
54. " " " " detal stropu drewnianego
55. " " " " " dekoracji ściennej
56. " " " " kominek
57. " " " " okno
58. Wejście główne-korytarz
59. Korytarz -wejście główne
60. Korytarz-marmurowa okładzina
61. Korytarz-poręcz-detale okucia
62. Hol-podłoga-kolorowe lastrico
63. Hol
64. Parter-detale okucia
65. Parter-rozeta
66. Boczna klatka schodowa
67. Poddasze-konstrukcja więźby dachowej

Wkładkę założył: Przemysław Czyszek 02.1987
(imie, nazwisko, data)

Miejsce przechowywania negatywów: GODZ



1. Miejscowość

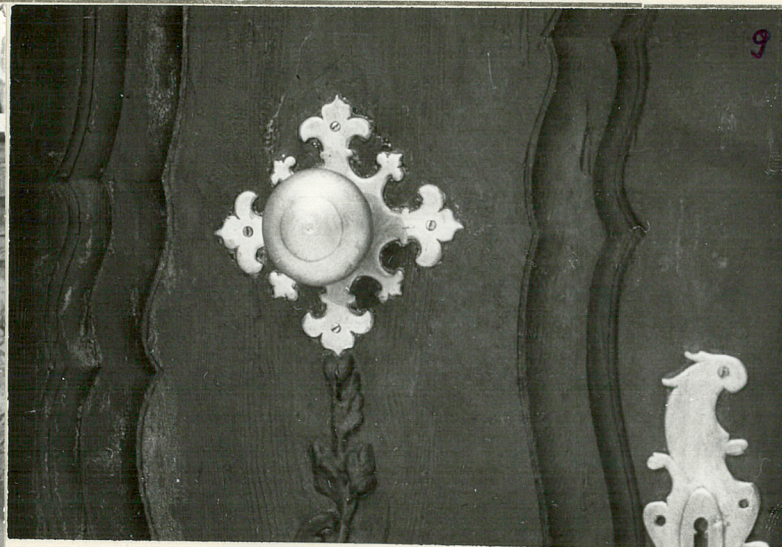
SOPOT

2. Obiekt (nazwa jak w karcie)

ul. Mickiewicza 12

3. Zawartość wkładki (nazwa obiektu lub materiału uzupełniającego)

Zdjęcia



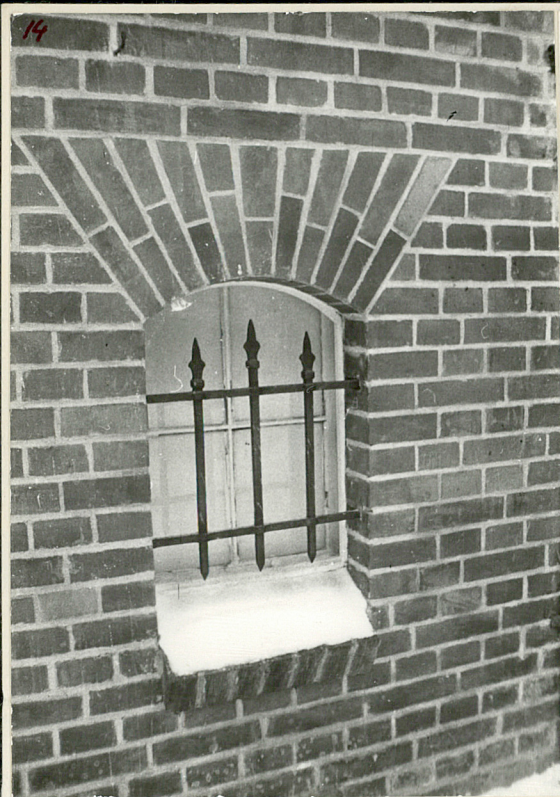
Wkładkę założył: **Przemysław Czystek 02.1987**

(imię, nazwisko, data)

Miejsce przechowywania negatywów: **GODZ**

OZGraf. Z.P. Ostróda zam. 699 nakł. 23.690

1978 r.



1. Miejscowość

SOPOT

2. Obiekt (nazwa jak w karcie)

ul. Mickiewicza 12

3. Zawartość wkładki (nazwa obiektu lub materiału uzupełniającego)

Zdjęcia



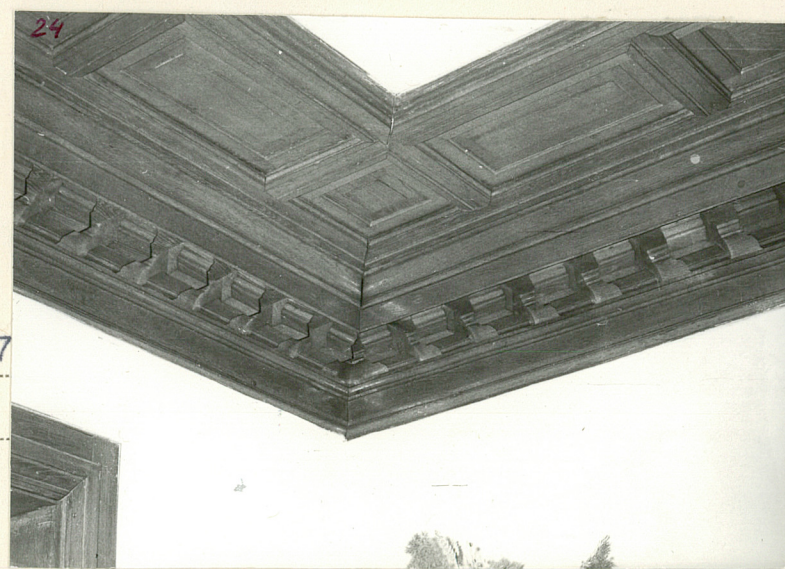
20 21



22



23



24



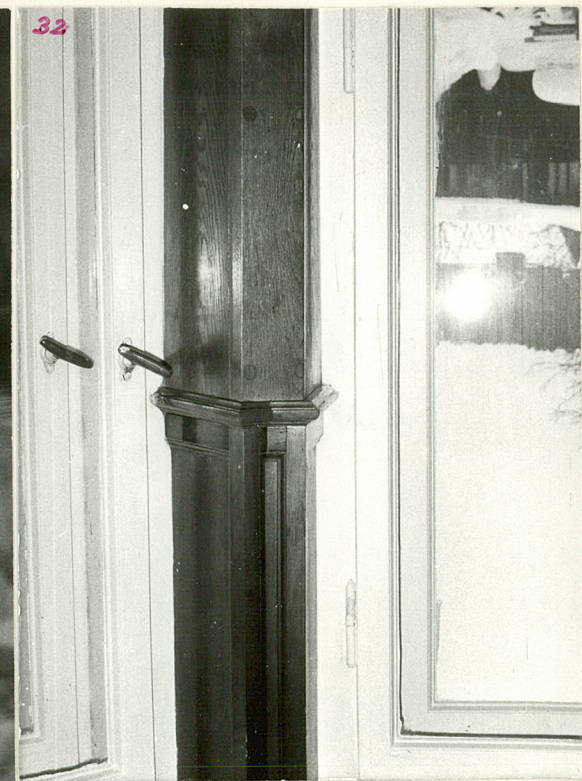
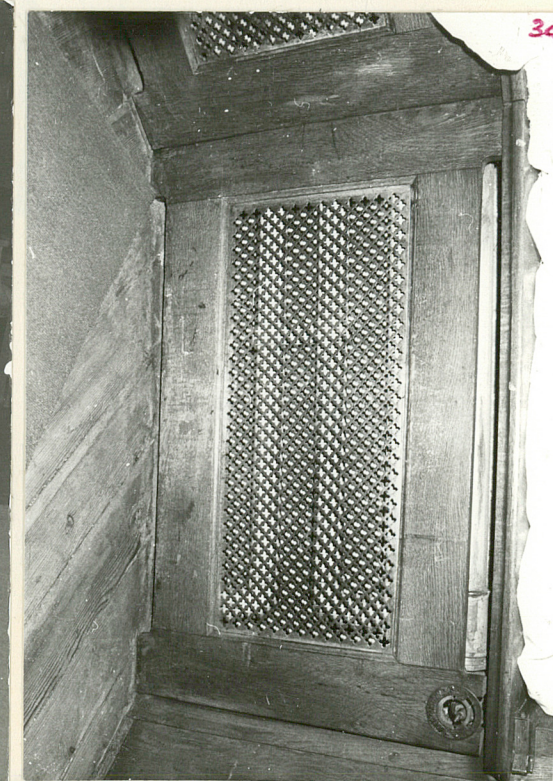
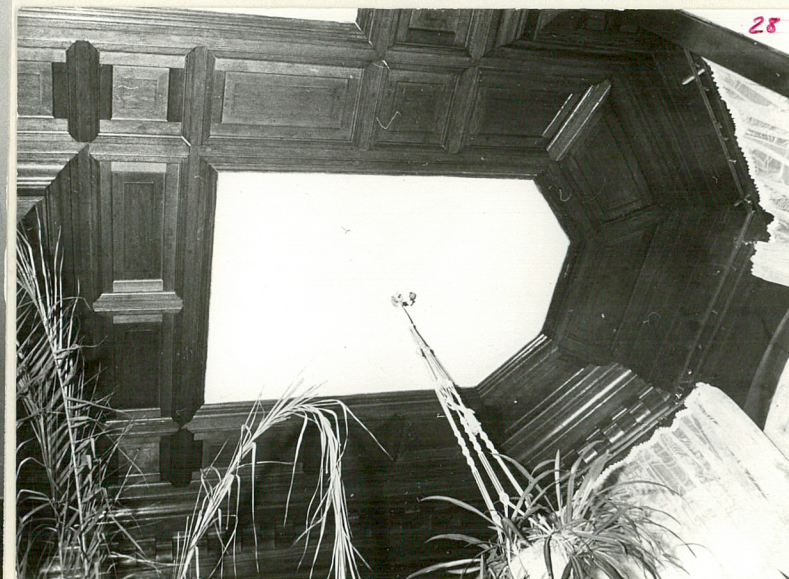
25

Wkładkę założył: **Przemysław Czyszek 02.1987**

(Imię, nazwisko, data)

Miejsce przechowywania negatywów: **GODZ**

OZGraf. Z.P. Ostróda zam. 699 nakł. 23.600



1. Miejscowość

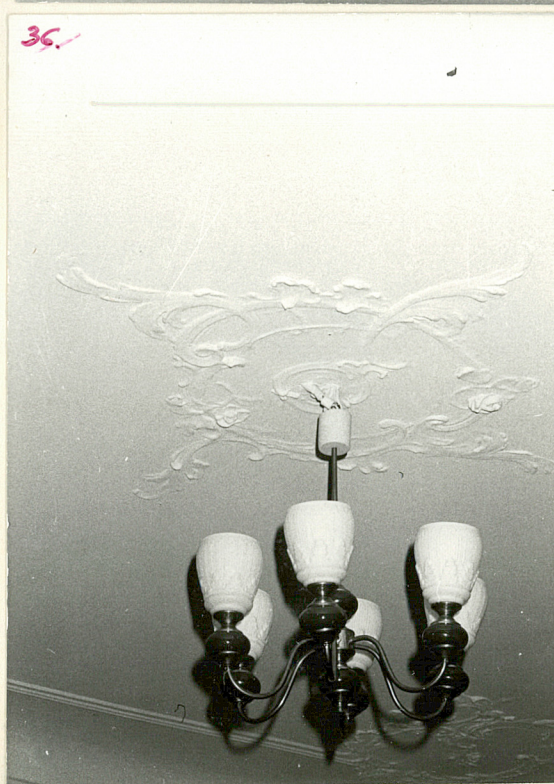
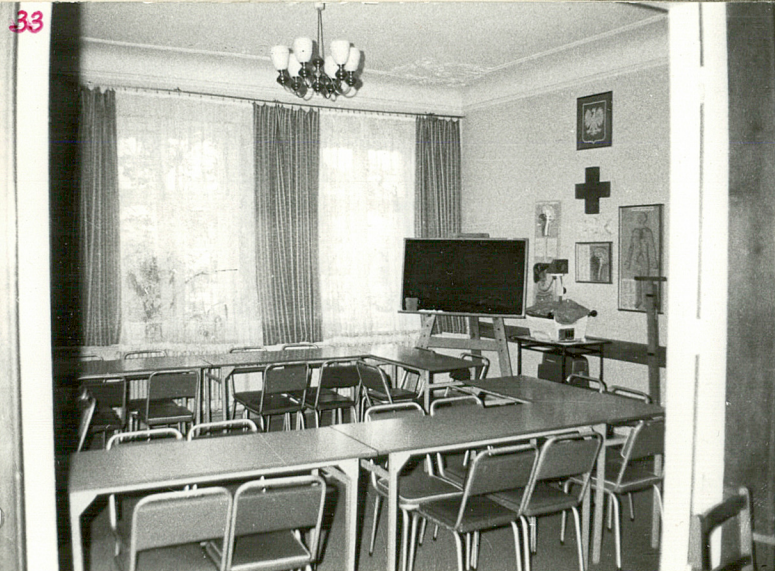
SOPOT

2. Obiekt (nazwa jak w karcie)

ul. Mickiewicza 12

3. Zawartość wkładki (nazwa obiektu lub materiału uzupełniającego)

Zdjęcia



Wkładkę założył: **Przemysław Czyszek 02.1987**
(imię, nazwisko, data)

Miejsce przechowywania negatywów: **GODZ**

OZGraf. Z.P. Ostróda zam. 699 nakł. 23.600

Wzór ODZ 1978 r.



1. Miejscowość

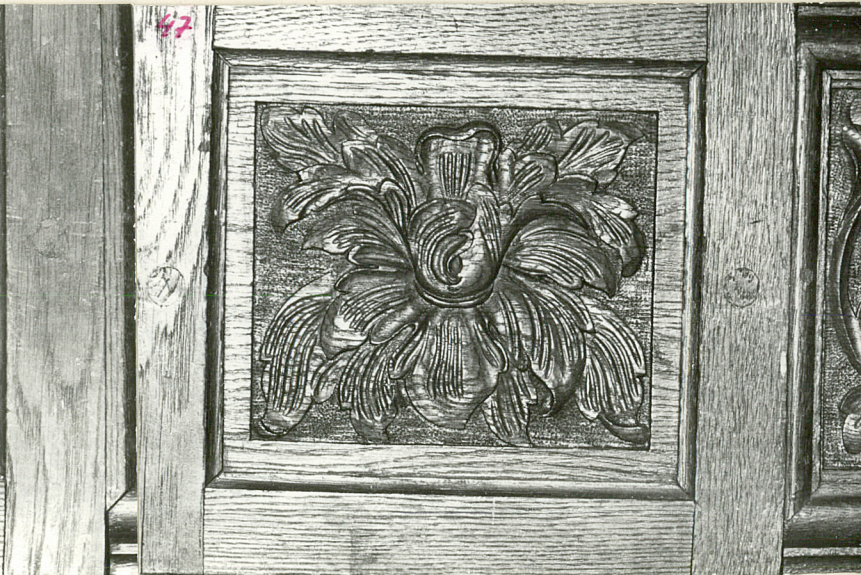
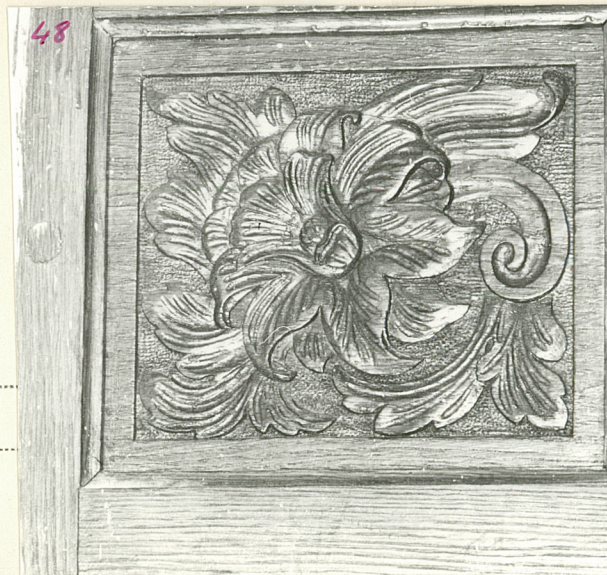
SOPOT

2. Obiekt (nazwa jak w karcie)

ul. Mickiewicza 12

3. Zawartość wkładki (nazwa obiektu lub materiału uzupełniającego)

Zdjęcia

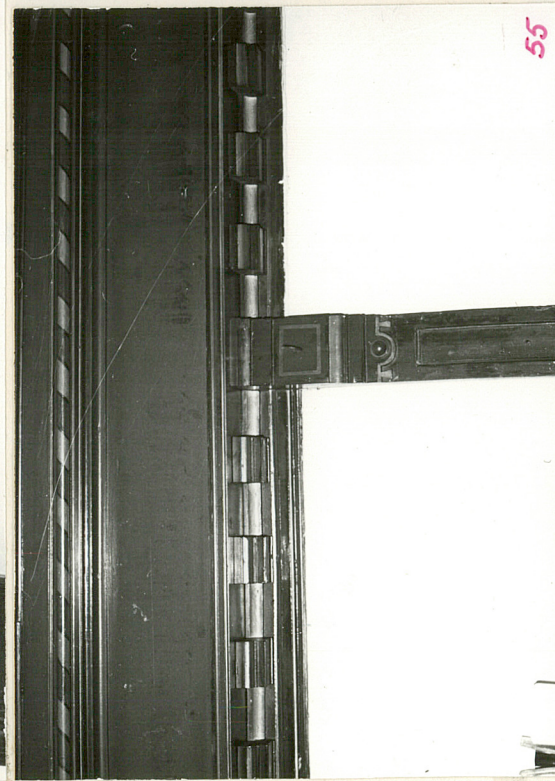
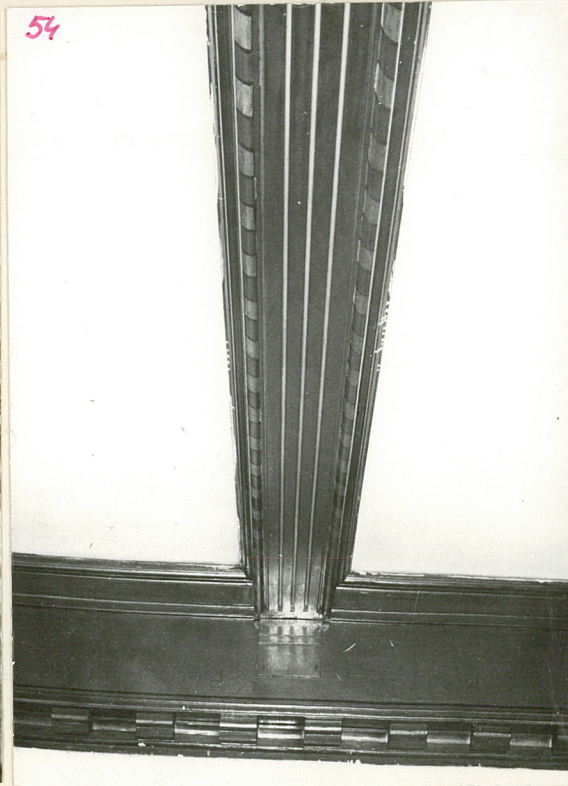
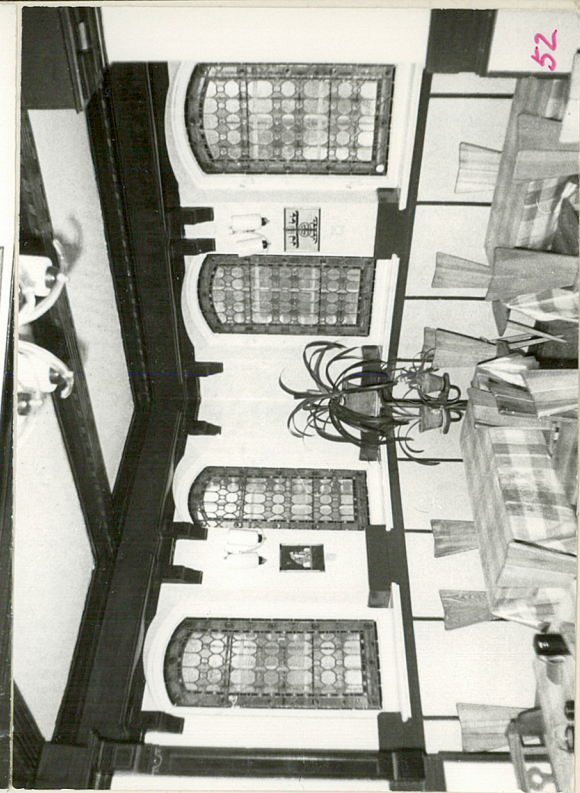


Wkładkę założył: **Przemysław Czystek 03.1987**

(imię, nazwisko, data)

Miejsce przechowywania negatywów: **GODZ**

OZGraf. Z.P. Ostróda zam. 699 nakł. 23,600



1. Miejscowość

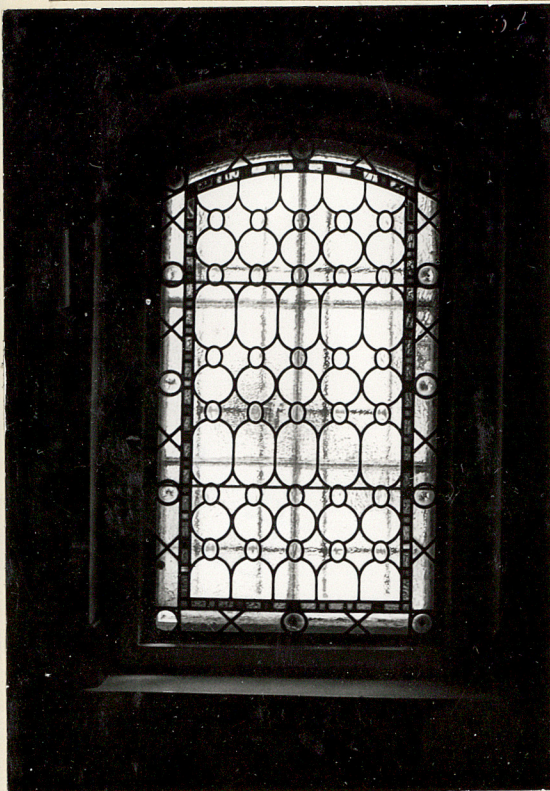
SOPOT

2. Obiekt (nazwa jak w karcie)

ul. Mickiewicza 12

3. Zawartość wkładki (nazwa obiektu lub materiału uzupełniającego)

Zdjęcia



Przemysław Czystek 03.1987

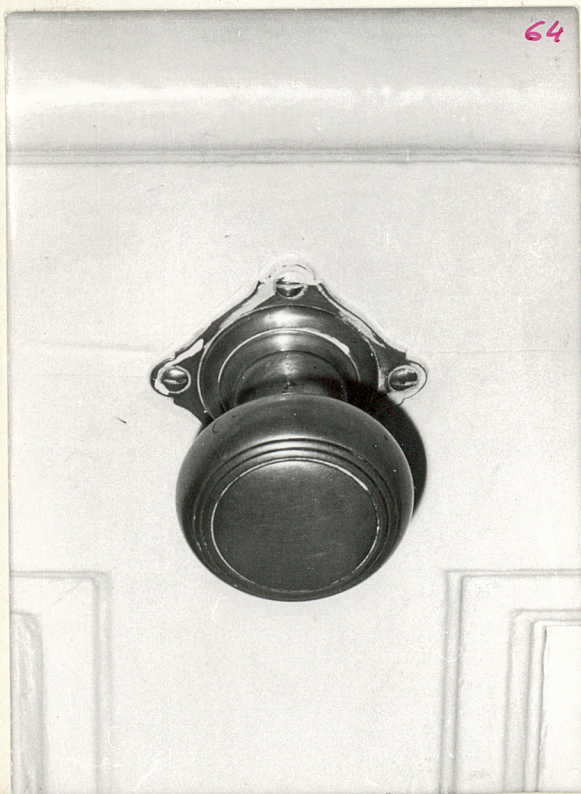
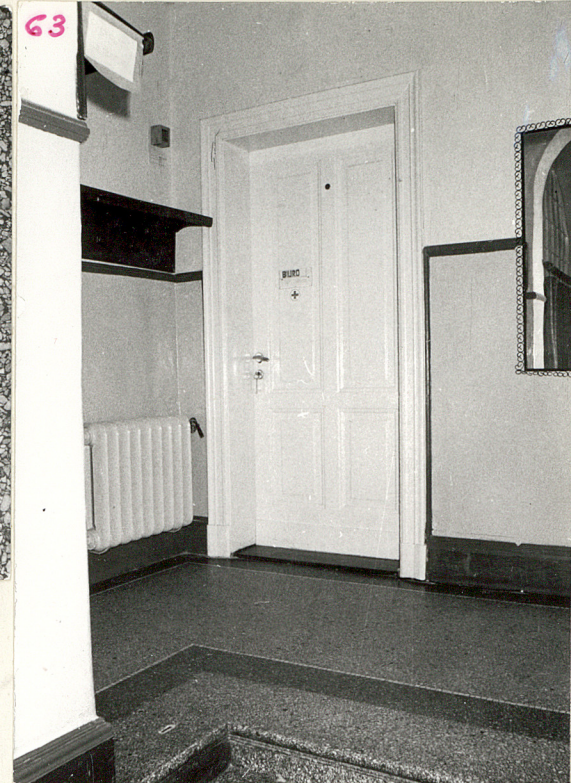
Wkładkę założył:

(imię, nazwisko, data)

Miejsce przechowywania negatywów:

OZGraf. Z.P. Ostróda zam. 699 nakł. 23.600

Wzór ODZ 1978 r.



1. Miejscowość

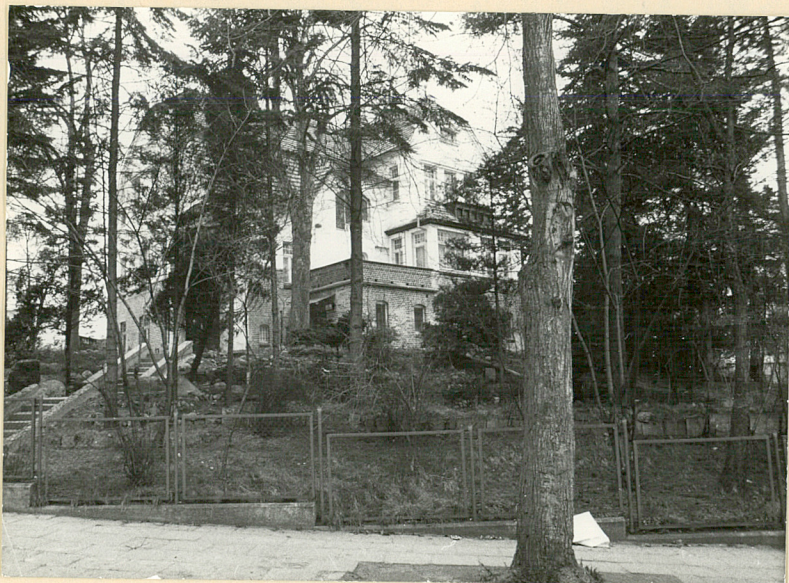
SOPOT

2. Obiekt (nazwa jak w karcie)

ul. Mickiewicza 12

3. Zawartość wkladki (nazwa obiektu lub materiału uzupełniającego)

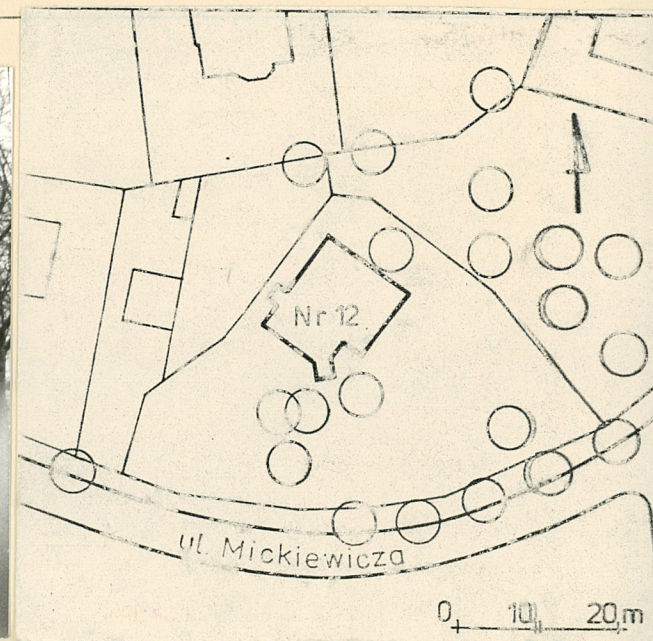
Zdjęcia



68



69



Wkładkę założył: J.P. Czyszek 03.1987

(imię, nazwisko, data)

Miejsce przechowywania negatywów: GODZ

OZGraf. Z.P. Ostróda zam. 699 nakł. 23.600

Wzór ODZ 1978 r.