

OŚRODEK DOKUMENTACJI  
ZABYTKÓW W WARSZAWIE

KARTA EWIDENCYJNA ZABYTKÓW  
ARCHITEKTURY I BUDOWNICTWA

A B C D E F G H I J K L Ł M N O P R S T U V W X Y Z

Nr POMORSKIE

4931

1. Obiekt

Kamienica czynszowa wielomieszkaniowa

2. Czas powstania

1907 r.

3. Miejscowość

S O P O T

11. Zdjęcia, plan sytuacyjny, rzuty - autor zdjęć - Wł. Niedzielko "Inwestprojekt" Sopot X 1982 r.



1: 25000



4. Adres

ul. Helska 1.

nr hipoteczny karta 1162

5. Przynależność administracyjna

województwo gdańskie

gmina pow. niepełny

6. Poprzednie nazwy miejscowości

ZOPPOT

7. Przynależność administracyjna  
przed 1.VI.1975 r.

województwo gdańskie

powiat

8. Właściciel i jego adres

Skarb Państwa Polskiego

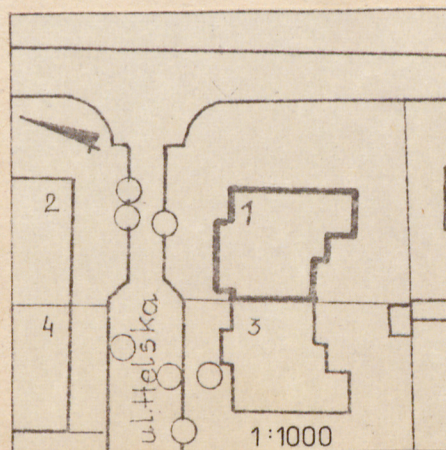
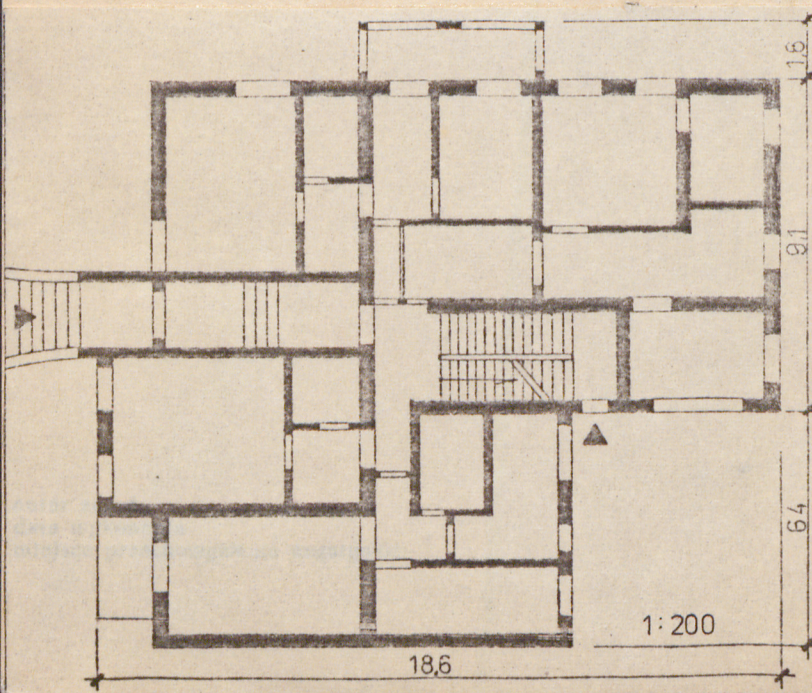
9. Użytkownik i jego adres

Miejskie Przedsiębiorstwo  
Gospodarki Komunalnej i Miesz-  
kaniowej 81-840 - Sopot  
Aleja Niepodległości 739a

10. Rejestr zabytków

Nr 786

data 30.I.1978





12. Autorzy, historia obiektu, określenie stylu.

Kamienica czynszowa wielomieszka-  
niowa z 1907 roku.

Bryła wykracza poza skalę  
historycznej zabudowy.

13. Opis (sytuacja, materiał i konstrukcja, rzut, bryła, elewacje, dach, wnętrze, wyposażenie, instalacje)

- Budynek usytuowany w północno-wschodniej części miasta, w południo-  
wej pierzei ulicy Helskiej, przy kortach tenisowych.
- Budynek murowany, ściany ceglane, w części poddasza konstrukcja  
szkieletowa. Stropy drewniane, schody drewniane, dwubiegowe.  
Dach o konstrukcji drewnianej mansardowy, kryty dachówką i papą.
- Budynek założony na planie prostokąta z aneksami. Podpiwniczony,  
czterokondygnacyjny. Wejście od strony ulicy Helskiej i od podwórza  
Układ pomieszczeń częściowo zmieniony.
- Bryła budynku rozczołkowana. W elewacji północnej - dwukondygna-  
cyjny znacznie wysunięty ryzalit zwieńczony balustradą tarasu.  
Wyniesione ponad połac dachu - poddasze przykryte jest stromym  
dwuspadowym daszkiem. Facjaty trzeciej kondygnacji zwieńczone  
szczytami o formach owalnych. W narożniku północno-wschodnim  
wieloboczny ryzalit zaminięty herbem i sygnaturką. Wejście do  
budynku poprzedza ganek w formie arkady zamkniętej tarasami.  
W elewacji wschodniej trzykondygnacyjny ryzalit zawierający  
zróżnicowane w formie loggie i balkony.  
Wokół budynku wysoki cokół z lastrica.  
Gzymsy profilowane, lekko wysunięte.
- Tynki gładkie - białe. Gzymsy beżowe.  
Elementy drewniane szkieletowej konstrukcji. Mury brązowe.
- Stolarka okienna ozdobnie profilowana, zachowana.
- Stolarka drzwiowa- ozdobna, zachowana.
- Ogrzewanie etażowe.
- Instalacje: wod.-kan.gaz, elektryczność



|  |                           |   |  |
|--|---------------------------|---|--|
| 14. Kubatura   | 15. Powierzchnia użytkowa | 16. Przeznaczenie pierwotne   | 17. Użytkowanie obecne                     |
| 4404,0 m <sup>3</sup>  | 565,0 m <sup>2</sup>      | kamienica czynszowa wilomieszka-<br>niowa.  | kamienica czynszowa wielo-<br>mieszkaniowa |
| 18. Prace budowlane i konserwatorskie, ich przebieg i dokumentacja   |                           | 19. Stan zachowania (fundamenty, ściany zewnętrzne ściany, wewnętrzne, sklepienia, stropy, konstrukcje dachowe, pokrycia dachu, wyposażenie i instalacje) |  |
| Remont kapitalny budynku został przeprowadzony w końcu lat 70-tych. Część południowo-wschodnią przebudowano. Wydzwignięto ponad kolenicę dachu i przykryto płaskim stropodachem. |                           | Stan techniczny budynku dobry.  |  |
| 20. Najpilniejsze postulaty konserwatorskie  |                           |   |  |
| Bieżące remonty.   |                           |   |  |



21. Akta archiwalne (rodzaj akt, numer i miejsce przechowywania)

1/ Rejestr gruntów miasta Sopotu - Biuro Geodety  
Miejskiego w Sopocie

22. Bibliografia

- Kalina Gumowska "Sopot - Katalog wybranych  
zabytków architektury i budow-  
nictwa".- PP PKZ - Oddział  
w Gdańsku - Pracownika Dokumenta-  
cji Naukowo-Historycznej.

23. Źródła ikonograficzne i fotograficzne rodzaj, miejsce przechowania, sygnatury)

24. Uwagi różne

25. Wypełnił Biuro Planowania  
Przestrzennego w Gdańsku  
Prac.TW-2 <sup>Imię i nazwisko</sup> Zespół Projektowy  
data Sopocie. grudzień 82

26. Sprawdził  
  
Imię i nazwisko  
  
data

27. Załączniki