

1. Obiekt
PAWILON OGRODOWY

530/3

2. Czas powstania
16w.XX w.

3. Miejscowość
SZŁUPSK

4. Adres ul.Kilińskiego 33

nr hipoteczny obr.6,nr dz.683

5. Przynależność administracyjna

województwo szlupskie

gmina Szłupsk

6. Poprzednie nazwy miejscowości

niem.Stolp in Pom.

7. Przynależność administracyjna
przed 1 VI 1975

województwo koszalińskie

powiat szlupski

8. Właściciel i jego adres

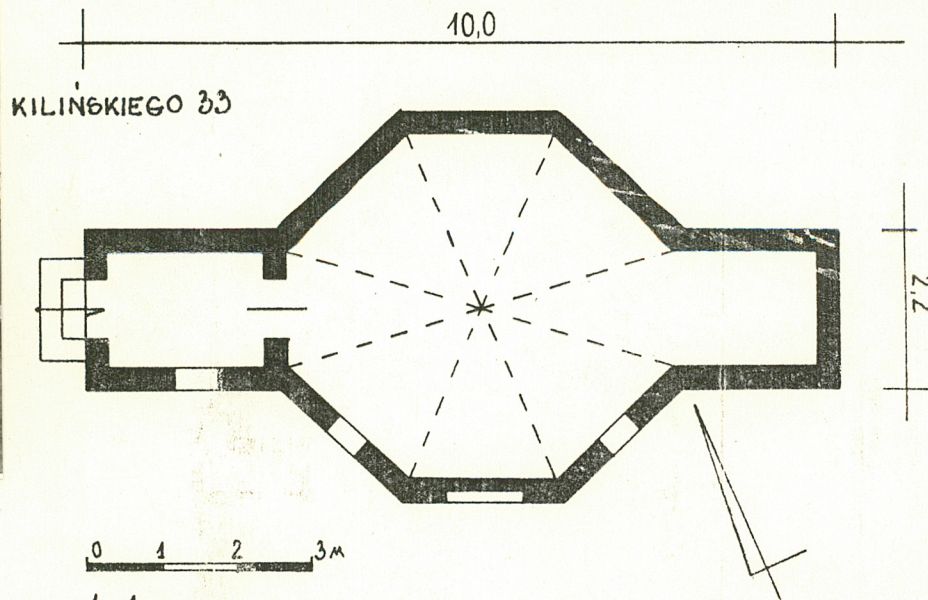
Przedsiębiorstwo Gospodarki
Mieszkaniowej
ul.Lipowa 1 SZŁUPSK

9. Użytkownik i jego adres

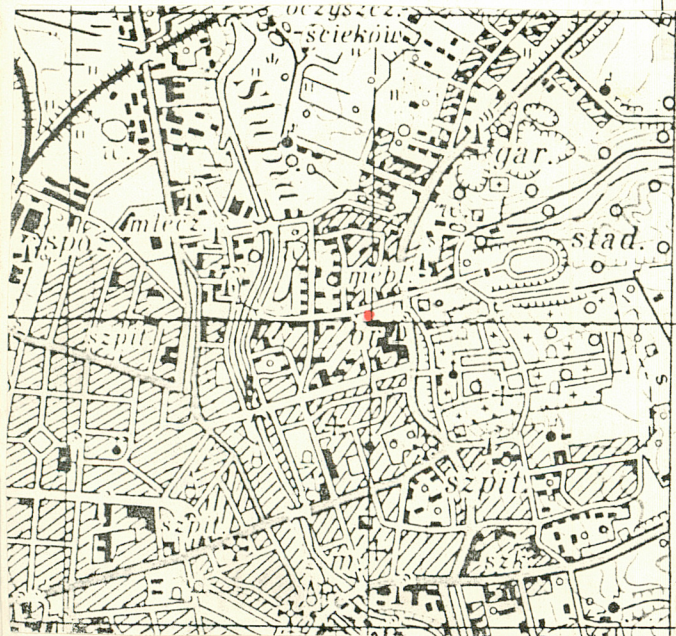
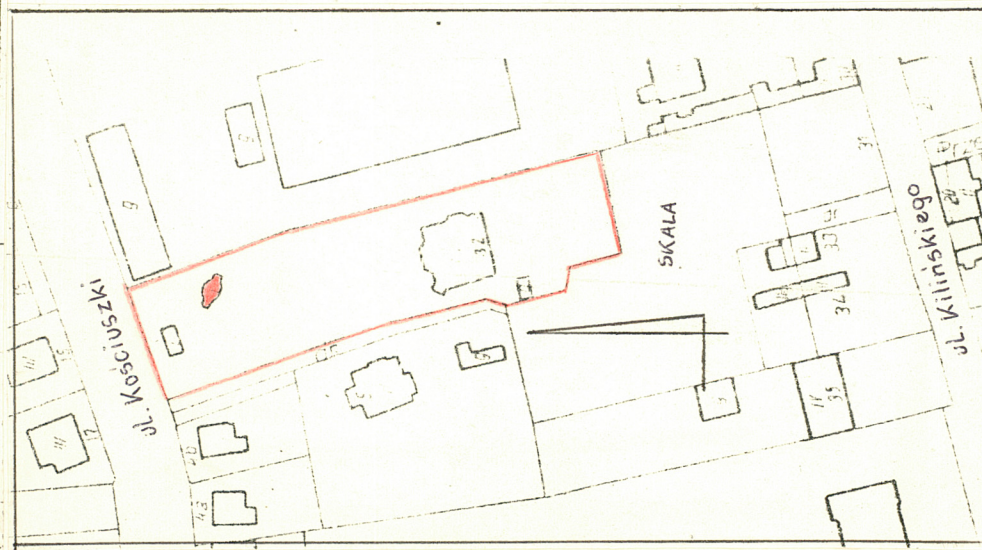
Przedszkole Miejskie nr1
ul.Kilińskiego 33 SZŁUPSK

10. Rejestr zabytków

Nr 11850 data 11.05.2004



SKALA: 1:100



12. Autorzy, historia obiektu, określenia stylu.

13. Opis (sytuacja, materiał i konstrukcja, rzut, bryła, elewacje, wnętrze, wyposażenie, instalacje).

Pawilon ogrodowy przy willi "Patria", usytuowany w pn.-wsch. części działki. Budynek murowany z cegły, otynkowany. Wieżba dachowa krokwiowa, otwarta, z otynkowaną warstwą izolacji cieplnej. Pokrycie dachu-dachówka ceramiczna zakładkowa. Posadzka z cegły, wylana cementem. Drzwi zew.-drewniane, 1-skrzydłowe, deskowo-listwowe, na zawiasach pasowych z hakiem. Okna żeliwne, krosnowe, nieruchome, 8-kwaterowe, okratowane.

Pawilon na planie 8-boku z prostokątnymi aneksami od zach. i wsch. Wejście i sień w aneksie zachodnim.

Bryła rozczłonkowana. Budynek I-kondygnacyjny, część centralna nakryta 8-spadowym dachem uskokowym-między uskokami ścianka z kwadratowymi wnękami. Aneksy nakryte dachami 2-spadowymi z naczółkami.

Elewacja pd.-4-osiowa, na 3 osi wnęka. Otwory okienne i wnęka zamknięte łukami pełnymi.

Prostokątny, zamknięty odcinkowo otwór drzwiowy w szczytowej ścianie aneksu zach.

Elewacja pn.-ślepa

<p>14. Kubatura</p> <p>ok. 110 m³</p>	<p>15. Powierzchnia użytkowa</p> <p>ok. 24 m²</p>	<p>16. Przeznaczenie pierwotne</p> <p>rekreacyjne</p>	<p>17. Użytkowanie obecne</p> <p>magazyn</p>
<p>18. Prace budowlane i konserwatorskie, ich przebieg i dokumentacja</p>		<p>19. Stan zachowania (fundamenty, ściany zewnętrzne, ściany wewnętrzne, sklepienia, stropy, konstrukcje dachowe, pokrycie dachu, wyposażenie i instalacje)</p> <p>Pokrycie dachu nieszczelne.Brak szyb w oknach.</p>	
		<p>20. Najpilniejsze postulaty konserwatorskie</p> <p>Uszczelnić dach.</p>	

24. Uwagi różne

25. Opracował

tekst Marzena Mazur grudzień 1990r.

Marzena Mazur grudzień 1990r.

plany, rysunki imię, nazwisko, data, podpis

Marzena Mazur grudzień 1990r.

zdjęcia fotogr. imię, nazwisko, data, podpis

miejsce przechowywania negatywów

KARTA PO WYPEŁNIENIU PODLEGA OCHRONIE NA PODSTAWIE PRZEPISÓW PRAWA AUTORSKIEGO!

26. Adnotacje o inspekcjach, informacje o zmianach (daty, imiona i nazwiska wypełniających)

27. Załączniki

1. Miejscowość ŚLUPSK ul.Kilińskiego 33	2. Obiekt (nazwa jak w karcie) Pawilon ogrodowy	3. Zawartość wkładki (nazwa obiektu lub materiału uzupełniającego) zdjęcia
--	---	--



4.



2.



3.

1.Elewacja tylna

2.Elewacja bocuna

3.Drzwi wejściowe

Marzena Mazur

Wkładkę założył:
(imię, nazwisko, data)

Miejsce przechowywania negatywów:

Z-d Poligr. Jan Jasiński W-wa, ul. Wolna 13, tel. 12-43-83

Wzór ODZ 1978 r.