

Nr *POZA SPIS*

A

B

C

D

E

F

G

H

I

J

K

L

M

N

O

P

R

S

T

U

V

W

X

Y

Z

POMORSKIE

GD

1. Obiekt zabytkowy

IV

DOM UL. GRUNWALDZKA 41

2. Miejscowość

miasto

SOPOT 4897

3. Wiek

I poł. XIX w.

4. Styl

5. Kubatura m³

325,79

6. Powierzchnia w m² 127,76

a) zabytkowa:

b) użytkowa:

7. Materiał
budowlanyPrzed znisz-
czeniemPo
odbudowie

11. Ilość budynków

1

14. Grunty należące do zabytku:

ha

a) ściany

cegła
tynkowana

b) sklepienia

-

c) stropy

drewno

d) wiązania
dachu

drewno

e) krycie dachu

holenderka

12. Ilość kondygnacji

1

+ mieszkalne poddasze

13. Użytkowanie wnętrza
według ilości:

a) izb mieszkalnych

6

b) innych pomieszczeń

-

c) piwnic

-

a) ogrody stylowe

-

b) sady i grunty uprawne

-

c) lasy

-

d) wody

-

e) inne

-

20. Przynależność administracyjna

a) województwo

GDANSKIE

b) powiat

miejski

c) gmina

21. Stacja

Nazwa stacji

Odległość
od stacji
w km

a) kolejowa

Sopot

b) autobusowa

Sopot

22. Właściciel i jego adres

M. Z. B. M. Sopot

23. Użytkownik i jego adres

M. Z. B. M. Sopot / 3 rodziny

24. Inwestor i jego adres

8. Wyposażenie architektoniczne

Lukarny z trójkątnymi szczytami, w szerokich opaskach drewnianych.

15. Przeznaczenie pierwotne budynku

mieszkalne

16. Użytkowanie w latach ubiegłych

"

17. Użytkowanie obecne

"

18. Nadaje się do użycia na

"

9. Autorzy i data budowy i przebudowy

Wzniesiony w I poł. XIX w.
Wierandy drewniane dobudowane
w pocz. XX w.

19. Data, rodzaj i stopień zniszczeń i odbudowy

Data

O P I S

Znisz-
czenia
%Odbu-
dowa
%

VIII. 1939 r.

Niezniszczony

XI. 1939 r.

"

XII. 1945 r.

"

VIII. 1964

Zaniedbany. Luźna dachówka, uszkodzone
tynki

10. Udostępnienie

Za zgodą mieszkańców

25. Rejestr zabytku Nr.....

rok..... miejsce przechowywania

26. Nazwa księgi hipotecznej

27. Nr hipo-
teczny

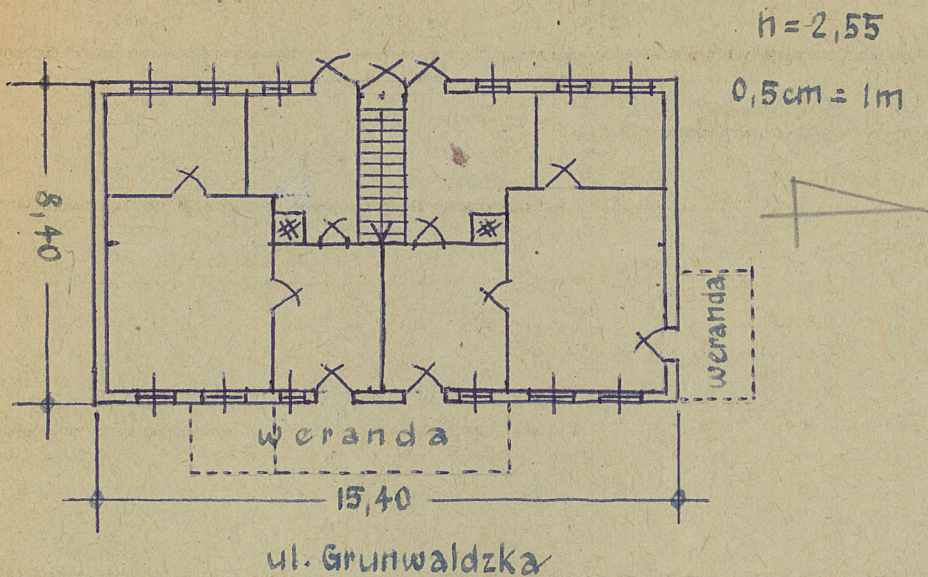
28. Akta

29. Fotografie

30. Inwentaryzacja pomiarowa

Z Y X W V U T S R P O N M L K J I H G F E D C B A Nr

31. Szkic sytuacyjny, plan schematyczny, uwagi opisowe, fotografia



widok od tytu

32. Przebieg prac konserwatorskich

Rok	Wyszczególnienie prac	K o s z t tys. zł

33. Koszty w tys. zł	Przewidwane	Rzeczywiste

34. Inspekcje

35. Uwagi różne

36. Wypełnił dnia 30.VIII.1964
mgr T. Domagala
inż. A. Stefanowicz

37. Sprawdził dnia