

Nr

II

A

B

C

D

E

F

G

H

I

J

K

L

M

N

O

P

R

S

T

U

V

W

X

Y

Z

3D

1. Obiekt zabytkowy

II

DWOREK UL. CZYZEWSKIEGO 12

2. Miejscowość

MIASTO

SOPOT

3. Wiek

ok. 1790

4. Styl

5. Kubatura m³

783,36

6. Powierzchnia w m²

261,12

a) zabytkowa:

b) użytkowa:

20. Przynależność administracyjna

a) województwo

Gdańskie

b) powiat

c) gmina

7. Materiał budowlany

Przed zniszczeniem

Po odbudowie

11. Ilość budynków

1

14. Grunty należące do zabytku:

ha

a) ogrody stylowe

0,25

b) sady i grunty uprawne

-

c) lasy

-

d) wody

-

e) inne

-

21. Stacja

Nazwa stacji

Odległość od stacji w km

a) kolejowa

Sopot

b) autobusowa

Sopot

22. Właściciel i jego adres

M. Z. B. M. Sopot

23. Użytkownik i jego adres

"

24. Inwestor i jego adres

8. Wyposażenie architektoniczne

Oba ryzality, naroża elewacji frontowej / zach. / i boczne dobudówki mają poziome bonie w tynku.

Pod okapem dachu profilowany gzyms lukarny w profilowanych opaskach drewnianych.

zachowana stolarka klasycystyczna okien i drzwi, 2 piece klasycystyczne okrągłe

15. Przeznaczenie pierwotne budynku

mieszkalne

16. Użytkowanie w latach ubiegłych

"

17. Użytkowanie obecne

"

18. Nadaje się do użycia na

"

19. Data, rodzaj i stopień zniszczeń i odbudowy

Data

O P I S

Zniszczenia %

Odbudowa %

VIII.1939 r.

Niezniszczony

XI.1939 r.

"

XII.1945 r.

"

VIII.1964.

1962 - remont kapitalny, założenie c.o. przeprowadzone przez ZBM.

Obecnie stan dość dobry, zaniedbany.

25. Rejestr zabytku Nr.....

rok..... miejsce przechowywania

26. Nazwa księgi hipotecznej

27. Nr hipoteczny

28. Akta

29. Fotografie

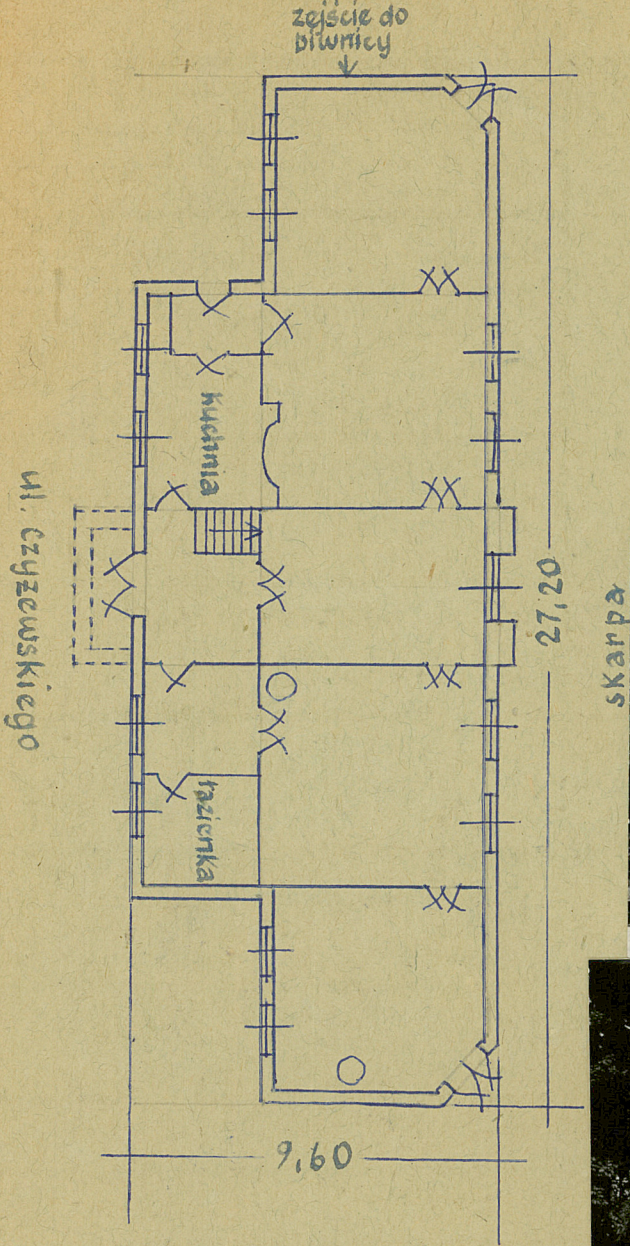
30. Inwentaryzacja pomiarowa

10. Udostępnienie

Za zgodą mieszkańców.

Z Y X W V U T S R P O N M L K J I H G F E D C B A Nr

31. Szkic sytuacyjny, plan schematyczny, uwagi opisowe, fotografia



32. Przebieg prac konserwatorskich

Rok	Wyszczególnienie prac	K o s z t tys. zł



dgwane	Rzeczywiste

34. Inspekcje

36. Wypełnił dnia 30.8.1964.
mgr T. Domagała
inz. A. Stefanowicz

37. Sprawdził dnia