

1. Obiekt

WILLA KILKUMIESZKANIOWA

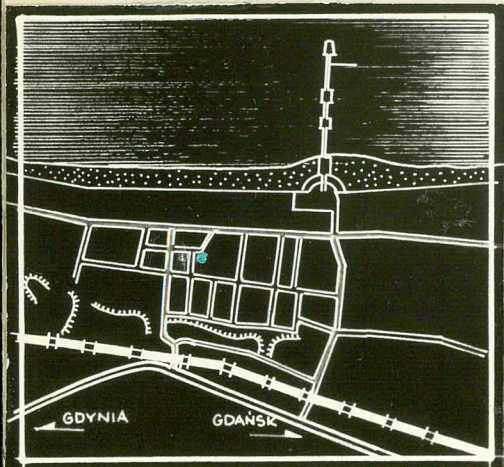
2. Czas powstania

1880-1890

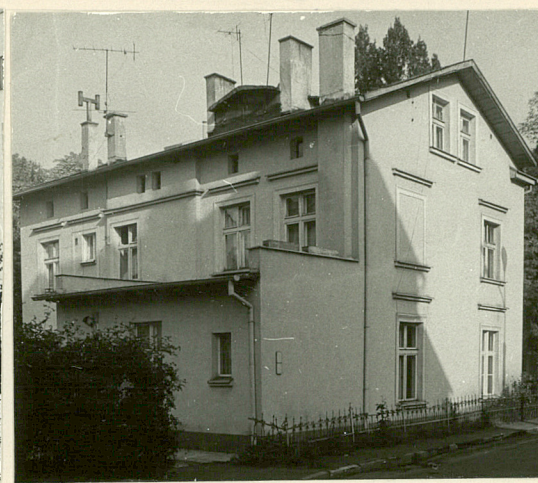
3. Miejscowość

S O P O T

11. Zdjęcia, plan sytuacyjny, rzuty - autor zdjęć - Wł. Niedzielko- ZP "Inwestprojekt" Sopot X 1982



1 : 25000



4. Adres

ul. Ceynowy 3

nr hipoteczny karta 278

5. Przynależność administracyjna

województwo gdańskie

gmina pow. wejherowski

6. Poprzednie nazwy miejscowości

ZOPPOT

7. Przynależność administracyjna
przed 1.VI.1975 r.

województwo gdańskie

powiat

8. Właściciel i jego adres

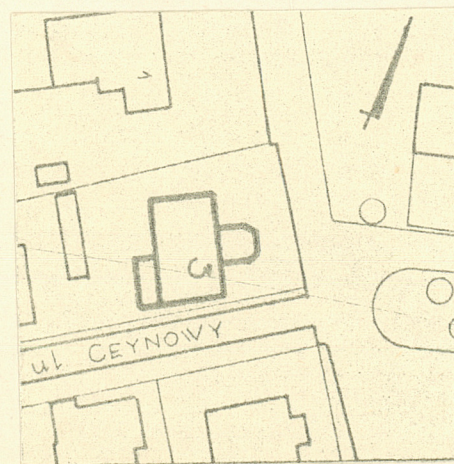
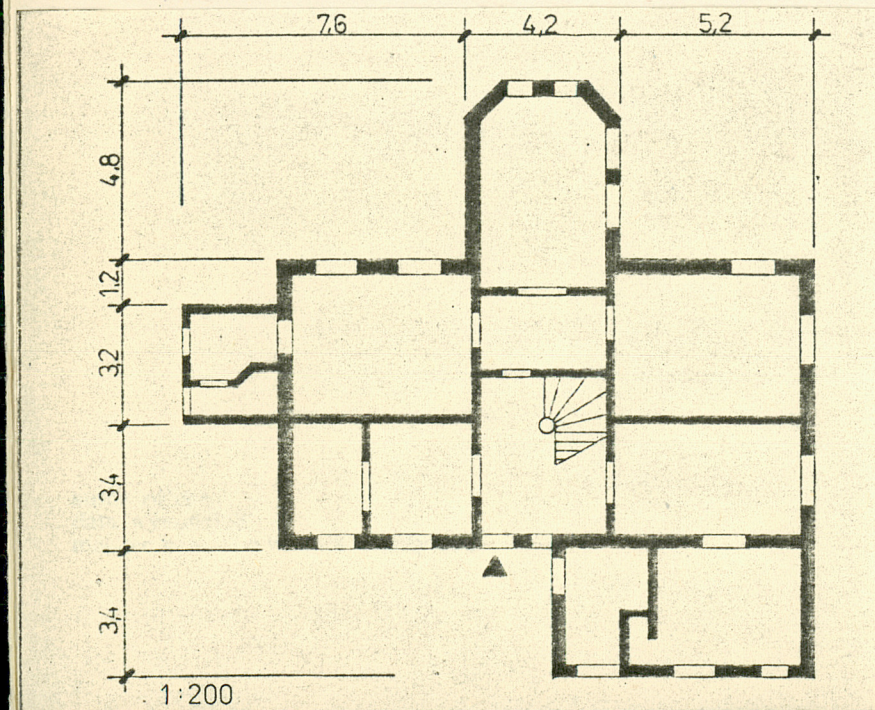
Skarb Państwa Polskiego

9. Użytkownik i jego adres

Miejskie Przedsiębiorstwo
Gospodarki Komunalnej
i Mieszkaniowej 81-840 Sopot
Aleja Niepodległości 739a.

10. Rejestr zabytków

Nr 739 data 15.I.1977



1 : 1000

Eklektyczna willa letnia.

Willi powstała około 1880-90, prawdopodobnie dla kupca Schuberta. W 1891 willa już istniała, a w 1892 nastąpiła jej rozbudowa. W części północnej dobudowano kuchnię i nową werandę. Budynek mieści się w skali historycznej zabudowy.

Budynek wolnostojący usytuowany w północno-wschodniej części miasta, w południowej stronie ulicy Ceynowy, przy kortach tenisowych.

Budynek murowany, ściany ceglane, stropy drewniane, schody drewniane, jednobiegowe, dach o konstrukcji drewnianej dwuspadowy, kryty papą.

Budynek dwukondygnacyjny z poddaszem zaadaptowanym na cele mieszkalne. Założony na planie prostokąta z aneksami, w części zachodniej i północnej. Weranda w części wschodniej. Wejście od podwórza. Układ pomieszczeń w drugiej kondygnacji amfiladowy wokół centralnego hallu. Układ pomieszczeń parteru piętra zachowany.

Bryła budynku rozczerkowana. Na osi elewacji wschodniej wyniesiona ponad połacie dachu wystawka zwieńczona trójkątnym szczytem oraz dwukondygnacyjna opilastrowana, murowana weranda zwieńczona balustradą tarasu /współczesną /. Cokół wokół budynku gładki, niski. Gzyms międzykondygnacyjny w werandzie, gzymsy nad i podokienne oraz wieńczący budynek - profilowane, wysunięte, okna werandy ujęte w łuki. W kluczach opasek okiennych w I kondygnacji - zworniki z motywem muszki. W płycinach podokiennych dekoracja kaboszonowa i elementy ornamentu okuciowego. W zwieńczeniu wystawki - maska z ornamentem linearnym. Gzymsy nadokienne w elewacji wschodniej, wsparte na wspornikach. Okap dachu lekko wysunięty. Tynki gładkie, jasnoszare. Obramienia okien i głowice pilastrów białe.

Na wysokości I kondygnacji werandy zachowane wielobarwne szybki witrażowe. We wnętrzu klatki schodowej schody z ozdobną balustradą i rzeźbionym, dość znacznie zniszczonym - słupem w kształcie psa. Stolarka okienna nieozdobna, prawdopodobnie zmieniona. Stolarka drzwiowa - współczesna.

Ogrzewanie etażowe.

Instalacje: wod.-kan, gaz, elektryczność.

14. Kubatura 1 079 m ³	15. Powierzchnia użytkowa 256,4 m ²	16. Przeznaczenie pierwotne Willa reprezentacyjna letniskowa	17. Użytkowanie obecne Budynek mieszkalny
18. Prace budowlane i konserwatorskie, ich przebieg i dokumentacja Remont wykonano w drugiej połowie lat 70-tych. Dokumentację wykonano w: Biurze Projektów Budownictwa Komunalnego w Elblągu - Elbląg ul. Grunwaldzka 2 nr 43/73/08048/1, rok 1973.		19. Stan zachowania (fundamenty, ściany zewnętrzne, ściany wewnętrzne, sklepienia, stropy konstrukcje dachowe, pokrycie dachu, wyposażenie i instalacje) Stan techniczny budynku dość dobry. Budynek po remoncie. W czasie remontu zniszczono rzeźbiony słup w kształcie psa oraz zdjęto elementy wieńczące dach /obecnie w posiadaniu mieszkańców/. Zewnętrzne zawilgocenie ścian werandy na wysokości II-ej kondygnacji.	
20. Najpilniejsze postulaty konserwatorskie Odnowienie elewacji z usprawnieniem systemu odwadniającego. Rekonstrukcja rzeźbionego słupa klatki schodowej oraz zamocowanie na dachu zachowanych wieńczących go elementów.			

21. Akta archiwalne (rodzaj akt, numer i miejsce przechowywania)

- 1/ Rejestr gruntów miasta Sopotu - Biuro Geodety Miejskiego w Sopocie
- 2/ WAP - Gdańsk - ekspozytura w Gdyni, Archiwum Miasta Sopotu, Zespół Akt Policji Budowlanej, sygn. 48/12/1-3

23. Źródła ikonograficzne i fotografie (rodzaj, miejsce przechowywania, sygnatury)

22. Bibliografia

- Kalina Gumowska "Sopot - Katalog wybranych zabytków architektury i budownictwa" - PP PKZ - Oddział w Gdańsku - Pracownia Dokumentacji Naukowo-Historycznej.

24. Uwagi różne

25. Wypełnił **Biuro Planowania Przestrzennego w Gdańsku**
Prac.TW--2 Zespół Projektowy
w Sopocie
datagrudzień..... 1982

26. Sprawdził
.....
imię i nazwisko
data

27. Załączniki