

1. Obiekt

Kościół parafialny pw. Św. Stanisława

2. Czas powstania

XIII w.

poż. X^{IX} w.

3. Miejscowość GARDNA WIELKA 4785

nr hipoteczny

4. Adres Gardna Wielka
gm. Smołdzino

nr hipoteczny

5. Przynależność administracyjna

województwo Słupskie

gmina Smołdzino

pow. SŁUPSK

6. Poprzednie nazwy miejscowości

Gross Garden

7. Przynależność administracyjna
przed 1.VI.1975

województwo koszalińskie

powiat Słupsk

8. Właściciel i jego adres

Parafia rzymsko-katolicka
Gardna Wielka
gm. Smołdzino

9. Użytkownik i jego adres

J.W.

10. Rejestr zabytków

Nr A-314 data 4.10.1993



autor zdjęć Edward Wójtowicz
data wykonania maj 1981 r.
miejsce przechowywania negatywów

BDZ/Słupsk

Edward Wójtowicz, Henryk Soja - rysunki

12. Autorzy, historia obiektu, określenia stylu.

Pierwsze informacje o kościele w Gardnie pochodzą z XIII w. Należał on wówczas do klasztoru w Białobokach / nadanie księcia Świętopełka, potwierdzone przez księcia Mestwina w 1282 r/

Obecną formę kościół zyskał w połowie XIX w. Według Böttgera w 1842 r. wieża kościoła zwieńczona była trójkątną attyką z esownicami.

13. Opis (sytuacja, materiał i konstrukcja, rzut, bryła, elewacje, dach, wnętrze wyposażenie, instalacje)

Kościół położony w środkowej części wsi, na wzniesieniu. Parcela kościoła o kształcie zbliżonym do koła zajmuje większą część nieregularnego placu. Wzgórek na którym stoi kościół otoczony jest kamiennym murem z licznymi przykładami starodrzewu na parceli.

Oś wzdłużna kościoła na linii wschód zachód. Ściany nawy i wieży murowane z cegły, dach konstrukcji krokwiowo-stolcowej, dwuspadowy kryty dachówką. Ściany zewnętrzne wzmocnione przyporami. Od wewnątrz na ścianach ostrołukowe blendy, w nich dużo mniejsze ostrołukowe okna. Strop belkowo-deskowy. Szczyt wschodni w górnej partii posiada ostrołukowe blendy, zwieńczony jest pinaklami. Pinaklowe zwieńczenie posiada przybudówka na ścianie północno-wschodniej. Wieża czworokątna z ostrołukowymi ślepymi blendami na ścianach. Narożniki wieży mają również pinaklowe zwieńczenia.

Główne wejście do kościoła znajduje się w wieży, posiada dwuskrzydłowe drzwi z ryzowanym ornamentem neogotyckim. Drugie wejście do kościoła ma przybudówka na ścianie północnej, a trzecie w ścianie wschodniej prowadzi do zakrystii znajdującej się w narożniku północno-wschodniej części kościoła.

Kościół salowy, na rzucie prostokąta z przylegającą wieżą. Chór w zachodniej części nawy prowadzi do niego z dwóch stron wejścia schody. Zachowały się organy. Posadzka w kościele z cegły, przy ołtarzu z płytek. Okna ściany wschodniej posiadają zachowane witraże z I połowy XIX w. Na wieży XVIII wieczne dzwony sygnowane Kolberg-Stolp-Meyer.

Instalacja elektryczna, oświetleniowa.

14. Kubatura 2350 m ³	15. Powierzchnia użytkowa 200,39 m ²	16. Przeznaczenie pierwotne sakralne	17. Użytkowanie obecne sakralne
18. Prace budowlane i konserwatorskie, ich przebieg i dokumentacja		19. Stan zachowania (fundamenty, ściany zewnętrzne, ściany wewnętrzne, sklepienia, stropy, konstrukcje dachowe, pokrycie dachu, wyposażenie i instalacje) Kościół w dobrym stanie	
20. Najpilniejsze postulaty konserwatorskie			

21. Akta archiwalne (rodzaj akt, numer i miejsce przechowywania)

22. Bibliografia

- Zabytki powiatu szupskiego , F.Mamuszka,J.Stankiewicz,
Biblioteka szupska t. 8, Poznań 1962 r.
- Die Bau- und Kunstdenkmäler des Regierungsbezirks
Köslin, Ludiwg Böttger, Band II,Heft 1, Kreis Stolp,
Stettin 1894 r.

23. Źródła ikonograficzne i fotografie (rodzaj, miejsce przechowywania, sygnatury)

24. Uwagi różne

25. Wypełnił

Henryk Soja
maj 1981 r.

26. Sprawdził

1. Miejscowość

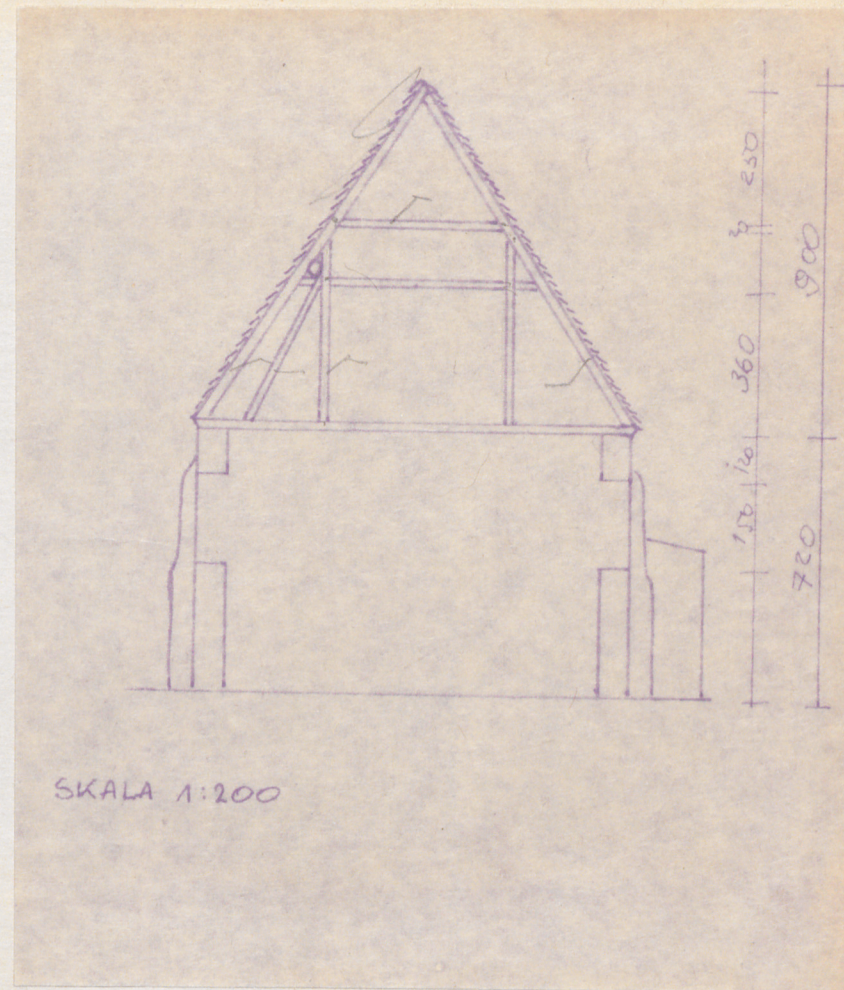
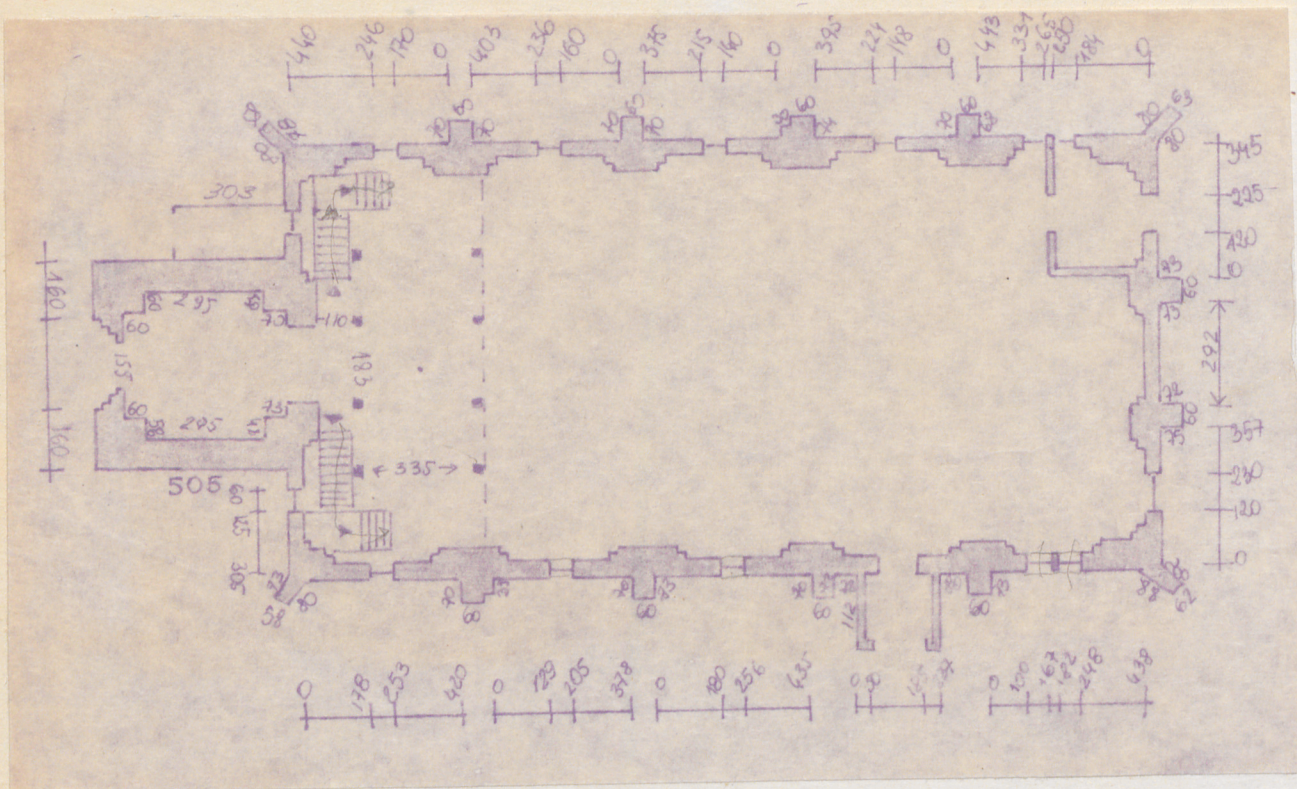
GARDNA WIELKA

2. Obiekt (nazwa jak w karcie)

Kościół paraf. św. Stanisława

3. Zawartość wkładki (nazwa obiektu lub materiału uzupełniającego)

rzut przyziemia, przekrój, orientacja, sytuacja



SKALA 1:200

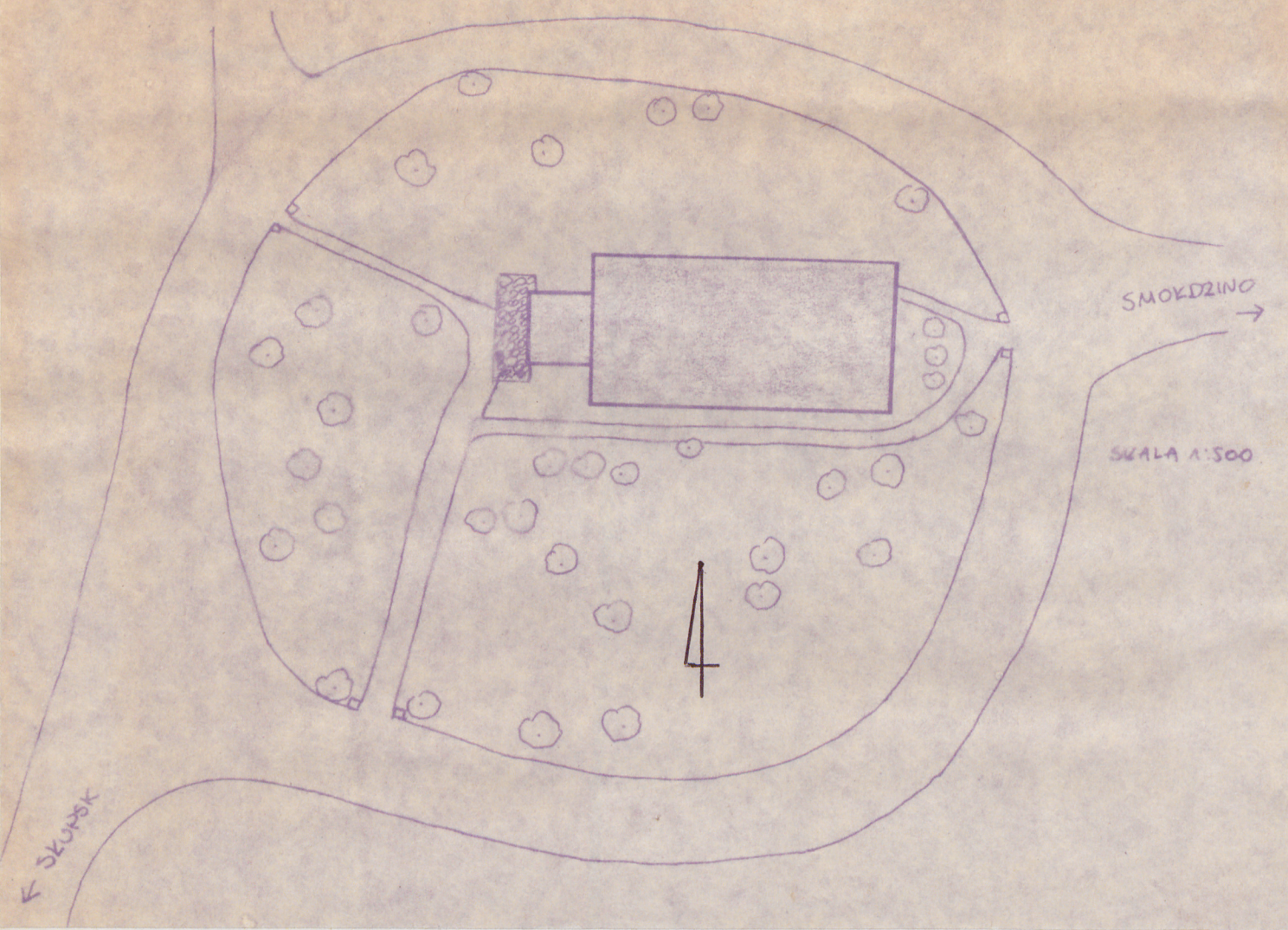
Wkładkę założył: Henryk Soja, XII.1980 r.

(imię, nazwisko, data)

Miejsce przechowywania negatywów: BDZ/Skupsk

Jedn. Wyd. Akcyd. Olsztyn zam. 1299/8/78
OxGraf. ZP. Ostróda zam. 1040 n. 20000

Wzór ODZ 1978 r.



1. Miejscowość

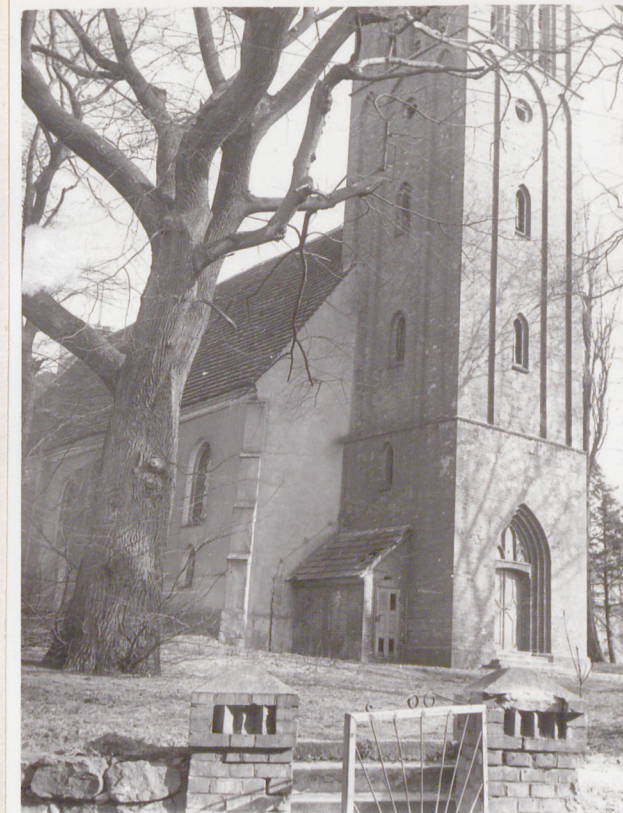
GARDNA WIELKA

2. Obiekt (nazwa jak w karcie)

Kościół parafialny pw.
Św. Stanisława

3. Zawartość wkładki (nazwa obiektu lub materiału uzupełniającego)

zdjęcia



Wkładkę założył: Henryk Soja, XII.1980
(imię, nazwisko, data)

Miejsce przechowywania negatywów: BDZ/Słupsk

Jedn. Wyd. Akcyd. Olsztyn zam. 1299/78
OZGraf. ZP. Ostróda zam. 1040 n. 20000

Wzór ODZ 1978 r.