

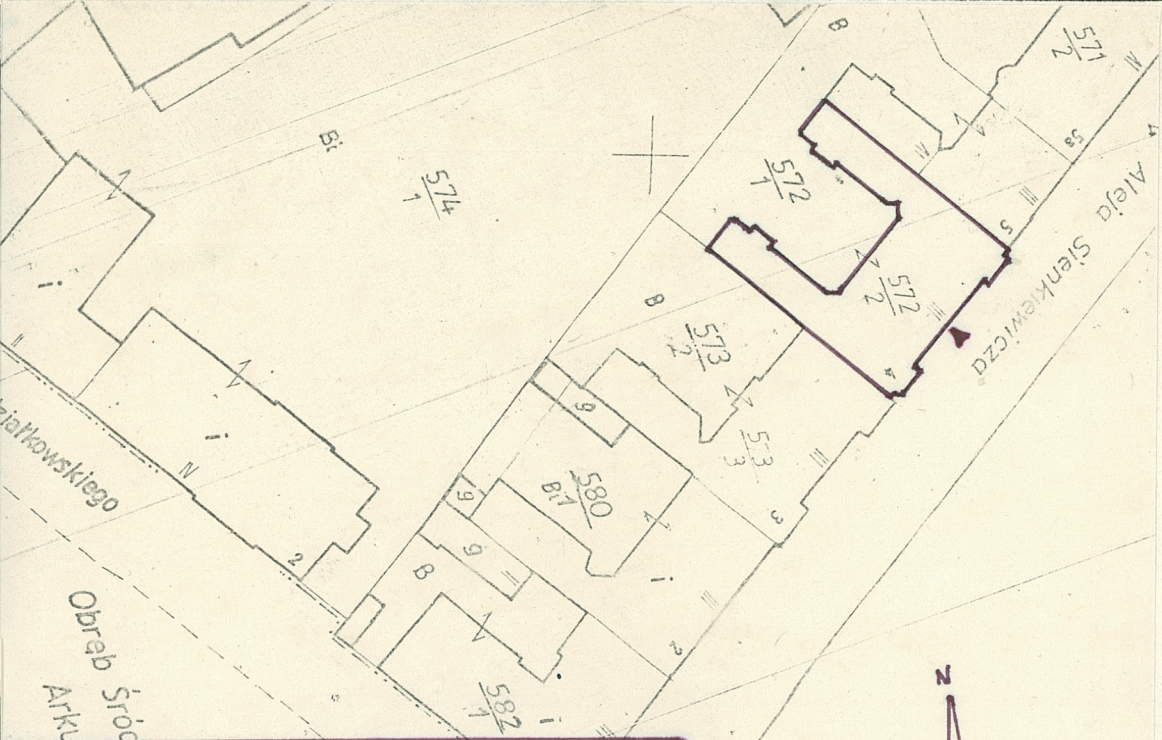
A B C D E F G H I J K L L M N O P R S T U V W X Y Z

Nr 4555
POMORSKIE

1. Obiekt
DOM MIESZKALNY

2. Czas powstania
496w.XIX w.

3. Miejscowość
S Ł U P S K



4. Adres
ul.Sienkiewicza 4
nr hipoteczny K.W. [redacted]

5. Przynależność administracyjna
województwo śląskie
gmina Słupsk

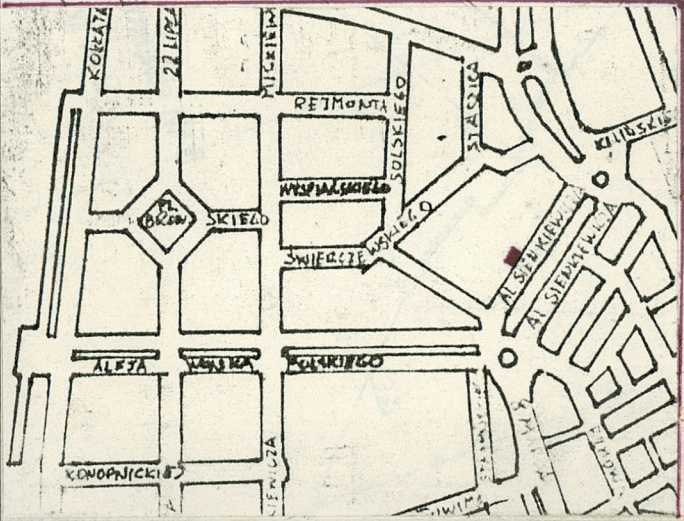
6. Poprzednie nazwy miejscowości
STOLP in Pom.

7. Przynależność administracyjna
przed 1 VI 1975
województwo koszalińskie
powiat słupski

8. Właściciel i jego adres
Skarb Państwa
Wydział Geodezji Gospodar.
Gruntami i Rolnictwem
Pl.Zwycięstwa Słupsk

9. Użytkownik i jego adres
Przedsięb.Gospodarki
Komunalnej i Mieszaniowej
ul.Lipowa 1 Słupsk
lokatorzy

10. Rejestr zabytów
Nr 287 data 14.03.1989



12. Autorzy, historia obiektu, określenia stylu.

Budynek usytuowany w pd.-wsch. pierzei Al. Sienkiewicza, której plan wytyczenia zatwierdzony został przez magistrat miasta 10 lipca 1880 r. teren ten nazwano placem Bluchera /Blucherplatz/, przemianowany w 1902 r. na plac Bismarka i przylegał on bezpośrednio do murów miejskich zachodniej części miasta.

W 1893r. wykonano szczegółową inwentaryzację istniejących obiektów budowlanych wzniesionych wzdłuż obecnej Al. Sienkiewicza, z której wynika że

W 1893r. właścicielem kamienicy czynszowej był Grosgerge Eduard - mistrz dekarSKI;

W 1934r. właścicielem kamienicy czynszowej domu mieszkalnego był Beottcher Carl - dr. higienista; Obecnie mieści się tu siedziba Stronnictwa Demokratycznego.

13 Opis (sytuacja, materiał i konstrukcja, rzut, bryła, elewacje, wnętrze wyposażenie instalacje)

Sytuacja-Budynek w zabudowie zwartej, usytuowany za obrębem murów miasta lokacyjnego na nieogrodzonej posesji leżącej po pn.-zach. stronie ulicy Sienkiewicza elewacją frontową zwrócony w kierunku pd.-wsch. - patrz sytuacja p.11.

Materiał, konstrukcja, technika-Budynek murowany, otynkowany, z dekoracją wykonaną w narzucie tynkowej,

- fundamenty z cegły, w postaci ław;

- ściany piwnic z cegły ceramicznej pełnej; - cokołu z cegły, - zewnętrzne z cegły ceramicznej pełnej, - wewnętrzne z cegły ceramicznej pełnej, dziurawki, drewniane, gipsowe;

- tynki zewnętrzne cementowo-wapienne, narzucane, nakrapiane; - tynki wewnętrzne wapienne, narzucane, gładkie;

- stropy piwnic płaskie, ceglane, na belkach stalowych, gęstożebrowe, typu Kleina, -stropy międzykondygnacyjne płaskie, drewniane belkowe, legarowe, ze ślepym pułapem, z podsufitką;

- więźba dachowa drewniana, krokwiowa,

- pokrycie dachu papa;

- pasadзки, podłogi - w piwnicy posadzka cementowa, gruzo-beton, -w sieni i w klatce schodowej posadzka cementowa, lastrico, podłoga drewniana z desek -w pomieszczeniach mieszkalnych posadzka lastrico, drewniana klepkowa, parkiet, podłoga drewniana na legarach, na strychu podłoga drewniana z desek;

- schody zewnętrzne z kamienia, dostępne z jednej strony z biegiem prostym do budynku, -wewnętrzne piwniczne ceglane, jednobiegowe, -główne drewniane, dwubiegowe powrotne, policzkowe, oparte na murze, wspornikowe, z balustradą, ażurową, drewnianą, tralkową, -boczne drewniane, dwubiegowe powrotne, policzkowe, oparte na murze, wspornikowe, z balustradą, tralkową,

- okna -na klatce schodowej pojedyncze, jednodzielnne, krosnowe, otwierane do wewnątrz, -w pomieszczeniach mieszkalnych podwójne, jednodzielnne, dwudzielne, trójdzielne, ościeżnicowe, półskrzynekowe, otwierane do wewnątrz,

- drzwi główne -zewnętrzne z nadświetlem, drewniane dwuskrzydłowe, płycinowe, półszklone, -boczne zewnętrzne z nadświetlem, jednoskrzydłowe, płycinowe, pełne, -wewnętrzne - do piwnicy drewniane ciesielskie z łat, z desek, jednoskrzydłowe, - do pomieszczeń mieszkalnych drewniane, z jednoskrzydłowe, dwuskrzydłowe, opierzone, płycinowe, płytowe, pełne, półszklone;

Rzut w kształcie wieloboku nieforemego zbliżonego do litery L, dwuskrzydłowy, tworzy wewnątrz dwutraktowe, trójtaktowe, trójpasmowe, gdzie środkowy, pas, stanowi komunikację; drewniana, klatka schodowa główna usytuowana jest w głównym, skrzydle, w środkowym pasie, boczna klatka schodowa, drewniana, usytuowana jest w bocznym skrzydle; wejście główne znajduje się na ścianie pd.-wsch.;

Bryła budynku prosta, w poszczególnych skrzydłach prostokątna; w skrzydle głównym, balkony, loggie, wykusze, budynek całkowicie podpiwniczony, 3- kondygnacyjny z niskim, nieużytkowym poddaszem, przykryty dwuspadowym, dachem płaskim,

Elewacja frontowa pd.-wsch. 11- osiowa, gdzie 6- oś wyznacza wejście główne, symetryczna, otynkowana tynkiem zwykłym, nakrapianym, do wysokości drugiej kondygnacji w formie bonii, bogato zdobiona motywami klasycznymi, eklektycznymi, roślinnymi, wykonanymi w narzucie tynkowej na ośniewie ceglanej, oraz elementami rzeźbiarskimi w formie płaskorzeźb, maszkaronów, o motywach roślinnych, wejście główne stanowi portal z półkolumnami na których poprzez konsolę wspiera się balkon, drzwi ozdobne, płycinowe, z licznymi wstawkami rzeźbiarskimi; otwory okienne z poziomymi, ceglanyimi, nadprożami, wykonane nad oknem w płaszczyźnie ściany, obramione opaskami w narzucie tynkowej, na wysokości trzeciej kondygnacji mocno rozbudowane nadproże posiada gzyms wieńczący; gzyms -międzykondygnacyjny ozdobny wykonany w narzucie tynkowej na ośniewie ceglanej, z elementami rzeźbiarskimi w postaci form roślinnych; -główny -wieńczący, ozdobny wykonany w narzucie tynkowej na ośniewie ceglanej, z dekoracją rzeźbiarską w postaci form roślinnych, podpierany konsolami;

Elewacja tylna pn.-zach i pn. wsch. wieloosiowa, otynkowana tynkiem zwykłym, nakrapianym, bez zdobień, otwory okienne z nadprożami prostymi,

Wnętrze - piwnice mieszkaniowe, pralnia w piwnicy, suszarnia na strychu, przedsionek, klatka schodowa, pomieszczenia mieszkalne z łazienką, ubikacją, kuchnią, spiżarnią,

Wyposażenie - spiżarki, szafy kredensowe, szafki na licznik, skrzynki na listy, zachowane okucia drzwi, okien.

Instalacje - wod.-kan., elektryczność, gaz, c.o., lokalne, piec gazowy łazienkowy, telewizyjna, telefoniczna, odgromowa, wentylacja grawitacyjna.

14. Kubatura

7.463 m³

15. Powierzchnia użytkowa

953 m²

16. Przeznaczenie pierwotne

mieszkalne
w parterze usługi

17. Użytkowanie obecne

mieszkalne
w parterze biura

18. Prace budowlane i konserwatorskie, ich przebieg i dokumentacja

Remonty z odnawianiem elewacji, oraz bieżąca konserwacja budynku.

19. stan zachowania (fundamenty, ściany zewnętrzne, ściany wewnętrzne, sklepienia, stropy, konstrukcje dachowe, pokrycie dachu, wyposażenie i instalacje)

Stan zachowania całości budynku jak i jego poszczególnych elementów konstrukcyjno-budowlanych - zadowalający.

20. Najpilniejsze postulaty konserwatorskie

21. Akta archiwalne (rodzaj akt, numer i miejsce przechowywania)

24. Uwagi różne

25. Opracował

Jacek Szczęsny październik 1987 r.

tekst

Imię, nazwisko, data, podpis

plany, rysunki

Adam Cieśliński październik 1987 r.

Imię, nazwisko, data, podpis

zdjęcia fotograficzne

Jacek Szczęsny październik 1987 r.

Imię, nazwisko, data, podpis

miejsce przechowywania negatywów

BBD2 Skupski m 53

Karta po wypełnieniu podlega ochronie na podstawie przepisów prawa autorskiego

22. Bibliografia

26. Adnotacje o inspekcjach, informacje o zmianach (daty, imiona i nazwiska wypełniających)

23. Źródła ikonograficzne i fotografia (rodzaj, miejsce przechowywania, sygnatury)

27. Załączniki

wkładki

1. Miejscowość SŁUPSK ul. Sienkiewicza 4	2. Obiekt (nazwa jak w Karcie) DOM MIESZKALNY	3. Zawartość wkładki (nazwa obiektu lub materiału uzupełniającego) zdjęć
--	---	---



1. ELEWACJA FRONTOWA Pd.-Wsch.



2. ELEWACJA TYLNA Pn.-Zach.



3. OFICyna - WIDOK OD



4. PORTAL WEJŚCIOWY - ELEWACJA FRONTOWA



5. ELEW. FRONT. - FRAGMENT WYSTROJU - KONSOLA PODP. BALKON

Wkładkę założył: **Jacek Szczęsny listopad 1987 r.**

(Imię, nazwisko, data)

Miejsce przechowywania negatywów: **B.B.i D.Z. w Słupsku**

OZGraf. Z.P. Ostróda zam. 699 nakł. 23.600



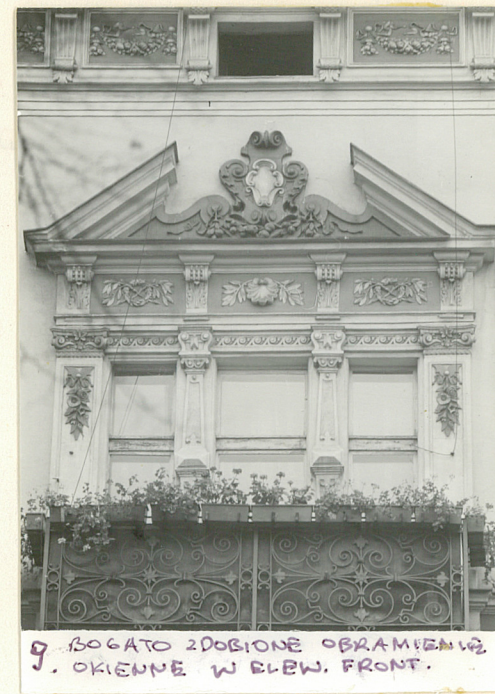
6. CZYMS GŁÓWNY WIĘCZĄCY Z
KONSOLAMI PODPIERAJĄCYMI



7. OBRAMIEŃIE OKIENNE - BOGATO
ZDOBIONE Z TRÓJKĄTNYM NADPROŻEM



8. OBRAMIEŃIE OKIENNE - BOGATO
ZDOBIONE Z NADPROŻEM POKKOLISTYM



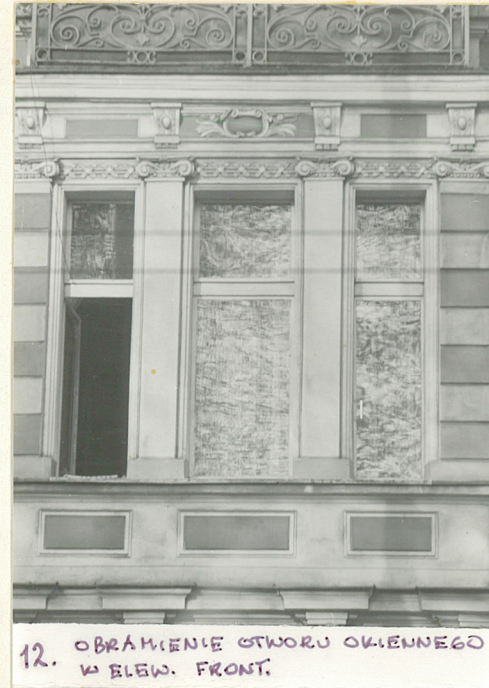
9. BOGATO ZDOBIONE OBRAMIEŃIE
OKIENNE W ELEW. FRONT.



10. OTWÓR OKIENNY W ELEW. FRONT.
Z ZDOBIONYM OBRAMIEŃIEM



11. ELEW. FRONT. - BALKON Z KUTĄ
ŻELAZNĄ BALUSTRADĄ



12. OBRAMIEŃIE OTWÓRU OKIENNEGO
W ELEW. FRONT.



13. OBRAMIEŃIE OTWÓRU OKIENNEGO
W ELEW. FRONT.

1. Miejscowość

SŁUPSK
UL. Sienkiewicza 4

2. Obiekt (nazwa jak w karcie)

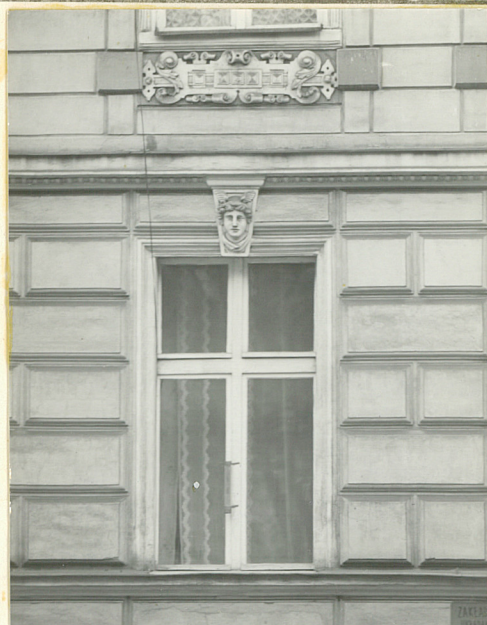
DOM MIESZKALNY

3. Zawartość wkładki (nazwa obiektu lub materiału uzupełniającego)

zdjęć



14. GZYMS MIĘDZYKONDYGNACYJNY
ELEV. FRONT.



15. OTWÓR OKIENNY Z OZDOBNYM
ZWORNIEM - ELEV. FRONT.



16. SIENĆ KLATKI SCHODOWEJ



17. WEJŚCIE DO PIWNICY



18. KLATKA SCHODOWA - WIDOK
OGÓLNY

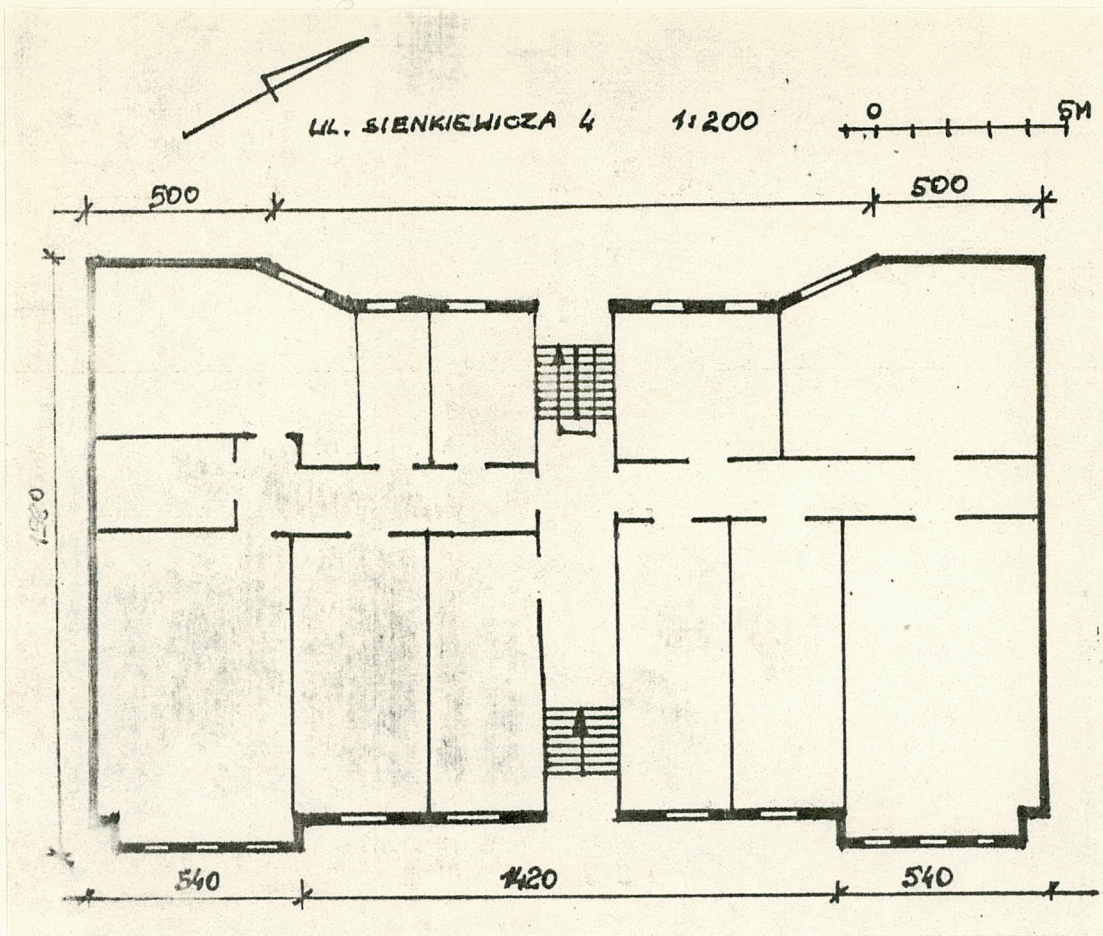


19. STOLARKA DRZWIOWA

Wkładkę założył: **Jacek Szczęsny** listopad 1987 r.

(imię, nazwisko, data)

Miejsce przechowywania negatywów: **B.B. i D.Z. w Słupsku**



20. ZACHOWANA KLAMKA



21. FRAGMENT KONSTRUKCJI
WIEŻBY DACHOWEJ