

A B C D E F G H I J K L Ł M N O P R S T U V W X Y Z

Nr POMORSKIE

1. Obiekt

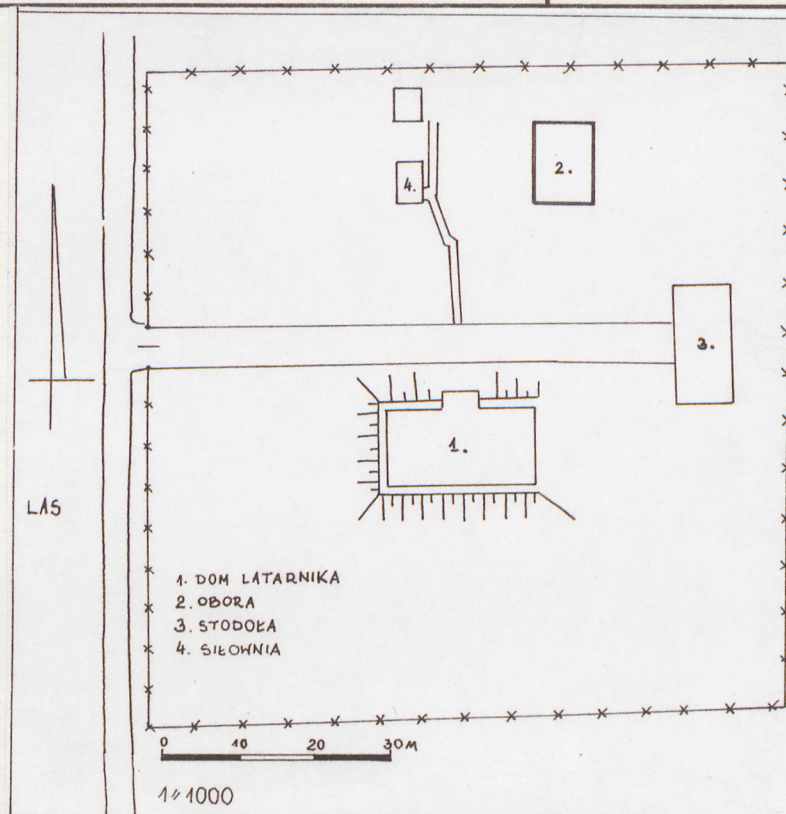
539/3

OBORA W OSADZIE LATARNIKA

2. Czas powstania
po 1870r.

3. Miejscowość

C Z O Ł P I N O



4. Adres

nr hipoteczny

5. Przynależność administracyjna

województwo słupskie

gmina Smołdzino

pow. SEOPS

6. Poprzednie nazwy miejscowości

niem. Scholpin

7. Przynależność administracyjna
przed 1 VI 1975

województwo koszalińskie

powiat słupski

8. Właściciel i jego adres

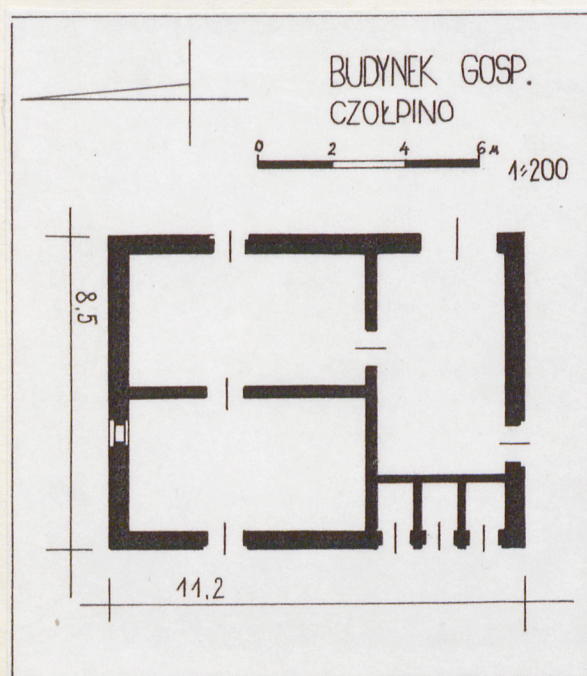
Biuro Hydrograficzne RP
ul. Jana z Kolna 4-6
GDYNIA

9. Użytkownik i jego adres

J.W.

10. Rejestr zabytków

Nr A-338/1-3 data 18.12.1995e



Obora należąca do osady lararnika, położonej u stóp wydmy, na szczycie której znajduje się wieża latarni. Obora **usytuowana** na północ od domu latarni-ka, na północny-zachód od stodoły. Działka ogrodzona siatką, z bramą i furtką od zachodu.

Budynek **murowany** z cegły - watek krzyżowy. **Więźba dachowa** - drewniana płatwiowa. **Strop** drewniany, belkowy z podsufitką. **Pokrycie dachu** - dachówka ceramiczna, karpiówka układana podwójnie. **Posadzka** cementowa. **Okna** drewniane krosnowe, 1-dzielne. **Drzwi zew.** - drewniane, 1-skrzydłowe, deskowo-listwowe z zamkniętym łukiem odcinkowym nadświetłem lub bez, na zawiasach pasowych z hakami oraz 2-skrzydłowe wrota, deskowo-listwowe na zawiasach pasowych z hakami.

Budynek **na planie** prostokąta. W narożniku pd.-zach. trzy ubikacje.

Bryła zwarta. Budynek I-kondygnacyjny z użytkowym poddaszem, nakryty dachem 2-spadowym.

Elewacja zach. - 4-osiowa. Na osiach otwory drzwiowe zamknięte łukami odcinkowymi. Przed otworem drzwiowym 1 osi i między otworem 1 i 2 osi, zamurowane otwory drzwiowe.

Elewacja pd. - 2-osiowa, poddasze 1-osiowe. Otwory drzwiowe zamknięte łukami odcinkowymi.

Elewacja pn. - 1-osiowa, poddasze 2-osiowe. Otwór okienny przyziemia mały, o wykroju leżącego prostokąta, zamknięty łukiem odcinkowym. Po lewej stronie zamurowany otwór okienny. Na poddaszu otwory drzwiowe zamknięte łukami odcinkowymi.

Elewacja wsch. - 2-osiowa. Na 1 osi duże, prostokątne wrota, na 2 osi prostokątny otwór drzwiowy. Między nimi i w narożniku pn., zamurowane otwory drzwiowe.

Projekt budynku pochodzi z 1870r. W 1932r. sporządzono projekt ze zmianami w budynku.

<p>14. Kubatura</p> <p>285,6 m³</p>	<p>15. Powierzchnia użytkowa</p> <p>68,9 m²</p>	<p>16. Przeznaczenie pierwotne</p> <p>gospodarcze</p>	<p>17. Użytkowanie obecne</p> <p>gospodarcze</p>
<p>18. Prace budowlane i konserwatorskie, ich przebieg i dokumentacja</p>		<p>19. Stan zachowania (fundamenty, ściany zewnętrzne, ściany wewnętrzne, sklepienia, stropy, konstrukcje dachowe, pokrycie dachu, wyposażenie i instalacje)</p> <p>W ścianach zew., szczególnie nad wrotami, ubytki cegieł. Nieszczelne pokrycie dachu, w złym stanie więźba dachowa. Zniszczona stolarka drzwiowa.</p>	
		<p>20. Najpilniejsze postulaty konserwatorskie</p> <p>Remont kapitalny.</p>	

21. Akta archiwalne (rodzaj akt, numer i miejsce przechowywania)

-projekt budynku z 1870r., Biuro Hydrograf.
RP, Gdynia

22. Biblioteka

23. Źródła ikonograficzne i fotografia (rodzaj, miejsce przechowywania, sygnatury)

24. Uwagi różne

25. Opracował

tekst.....

Dorota Cieřlik X.1993r.

imię, nazwisko, data, podpis

plany, rysunki

Dorota Cieřlik X.1993r.

imię, nazwisko, data, podpis

zdjęcia fotogr.

Mirosław Dąbrowski X.1993r.

imię, nazwisko, data, podpis

miejsce przechowywania negatywów

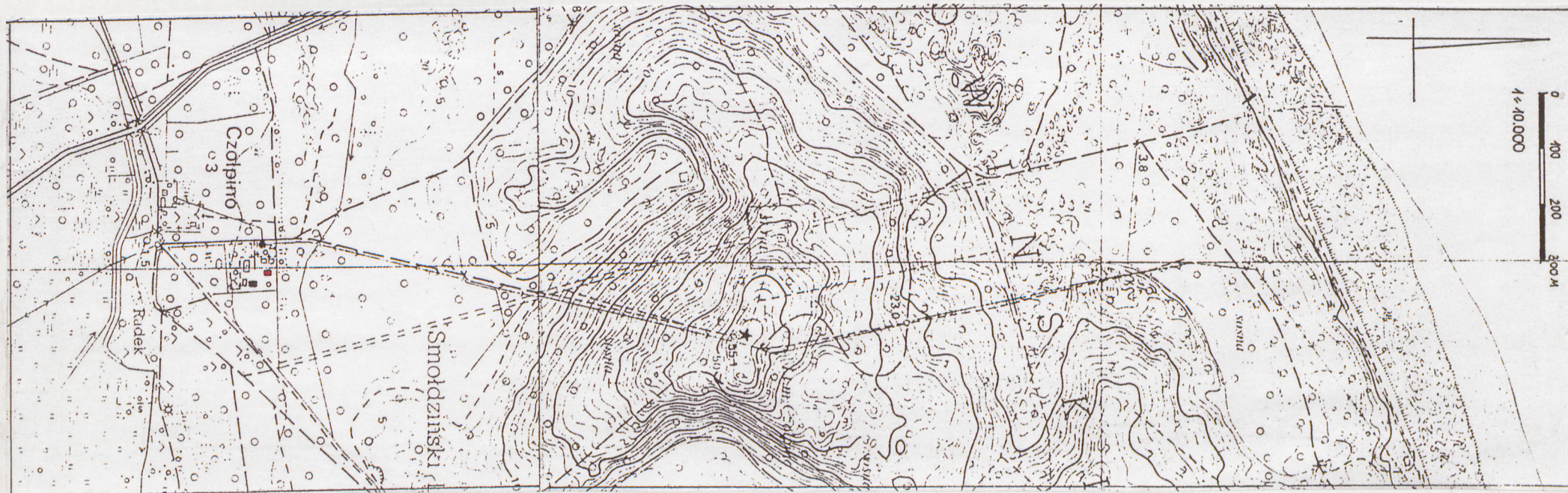
PSOZ Słupsk

KARTA PO WYPEŁNIENIU PODLEGA OCHRONIE NA PODSTAWIE PRZEPISÓW PRAWA AUTORSKIEGO

26. Adnotacje o inspekcjach, informacje o zmianach (daty, imiona i nazwiska wypełniających)

27. Załączniki

1. Miejscowość	2. Obiekt (nazwa jak w karcie)	3. Zawartość wkładki (nazwa obiektu lub materiału uzupełniającego)
CZOŁPINO	Obora	plan orientacyjny, wat. archiw.



Wkładkę założył: Dorota Cieślak
(imię, nazwisko, data)

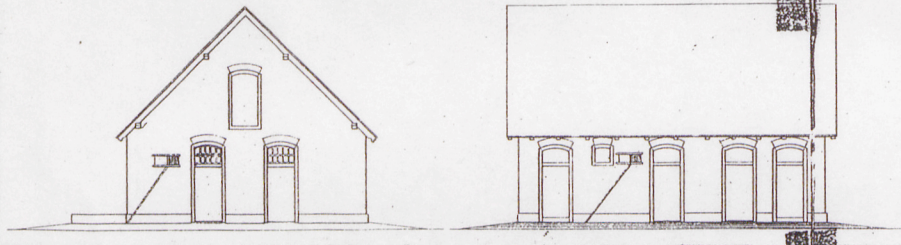
Miejsce przechowywania negatywów: PSO2 Stupsk

Stallgebäude des Leuchtfeuerwärtergehöftes
für 3 Wägen mit 24 Pferden in Stolpmünde

Giebel -

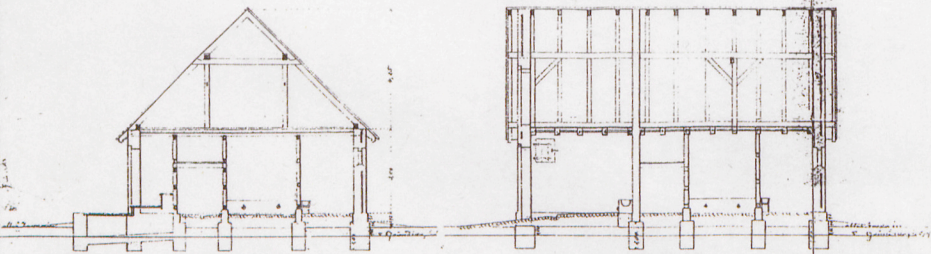
Längs - Ansicht

des Stallgebäudes.



Querschnitt nach A-B

Längsschnitt nach C-D



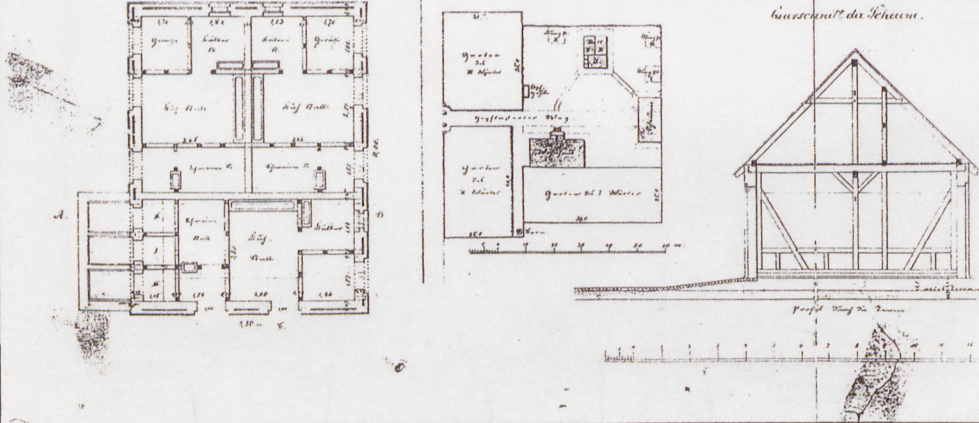
Profil A-B

Profil C-D

Grundriss

Lageplan

Querschnitt der Scheune



Projekt bud. z 1870 z.

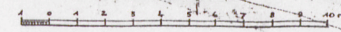
Wasserbaudirektion Stettin
Pr. Hafenbauamt Stolpmünde

Bestandszeichnung
Nach dem Stande vom
1. September 1932.

Stallgebäude des Leuchtfeuerwärtergehöftes

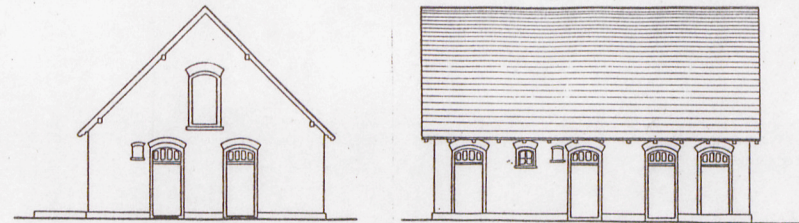
in Stolpmünde

M. 1:100. 1/250



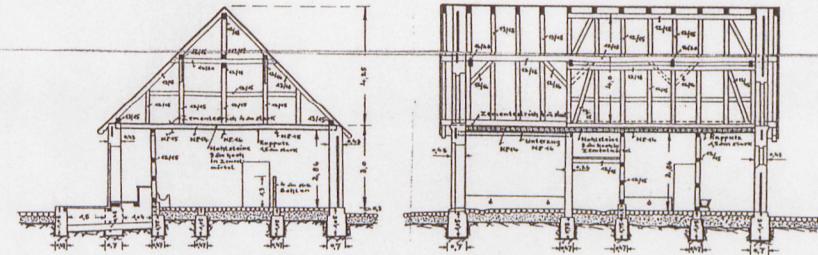
Südliche Giebelansicht

Östliche Ansicht



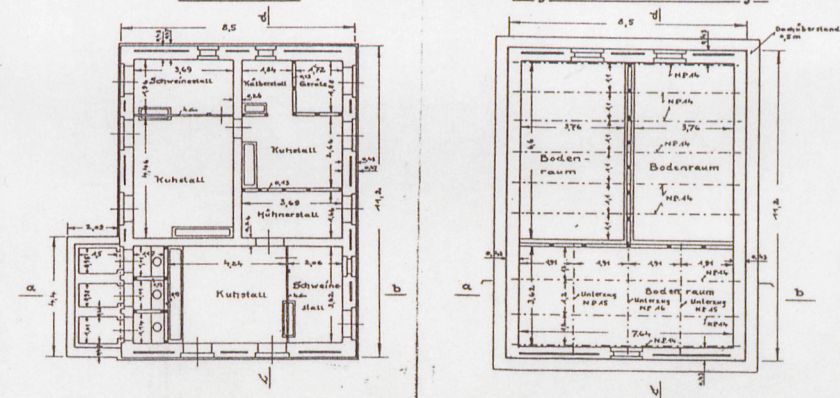
Querschnitt a-b

Längsschnitt c-d



Grundriss

Lage der eisernen Deckenträger



Stolpmünde, den 24. September 1932.
Der Vorstand des Preuss. Hafenbauamts

Stamm
Regierungsbaurat

Stamm

Projekt neuau z 1932 z.

1. Miejscowość	2. Obiekt (nazwa jak w karcie)	3. Zawartość wkładki (nazwa obiektu lub materiału uzupełniającego)
CZOŁPINO	Obora	zdjęcia



1.

Elevacja wsch.



2.

Elevacja pd.



3.

Elevacja pw.

Wkładkę założył: *Dorota Cieślak*
(imię, nazwisko, data)

Miejsce przechowywania negatywów: *PSO2 Stupsk*