

A B C D E F G H I J K L Ł M N O P R S T U V W X Y Z

Nr POMORSKIE

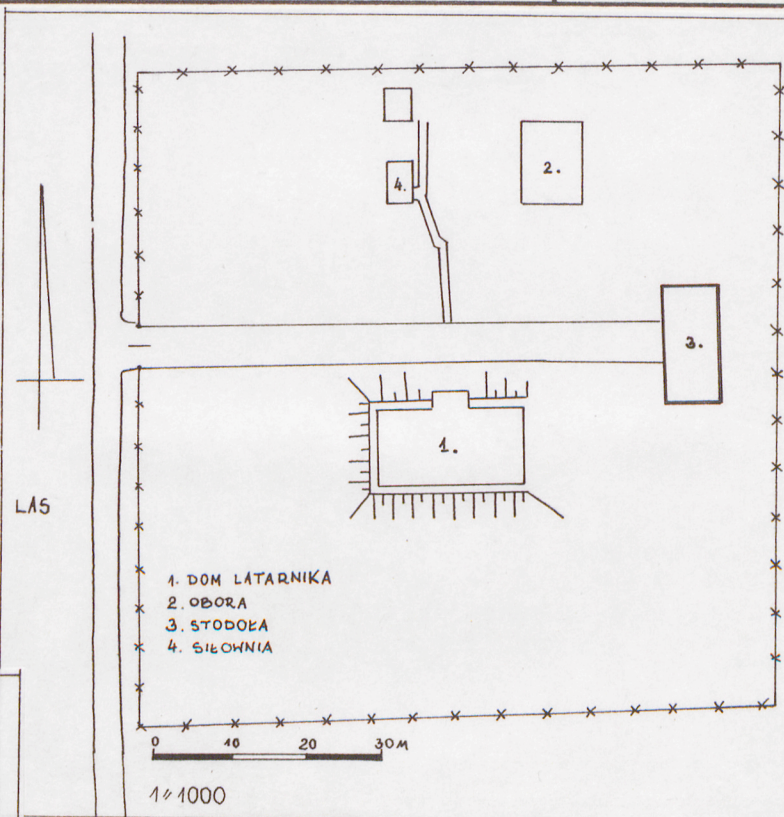
1. Obiekt

539/2

STODOŁA W OSADZIE LATARNIKA

2. Czas powstania
1870r.

3. Miejscowość
C Z O Ł P I N O



4. Adres

nr hipoteczny

5. Przynależność administracyjna

województwo **słupskie**

gmina **Smółdzino**

pow. **SEUJSKI**

6. Poprzednie nazwy miejscowości

niem. Scholpin

7. Przynależność administracyjna
przed 1 VI 1975

województwo **koszalińskie**

powiat **słupski**

8. Właściciel i jego adres

**Biuro Hydrograficzne RP
ul. Jana z Kolna 4-6
GDYNIA**

9. Użytkownik i jego adres

J.W.

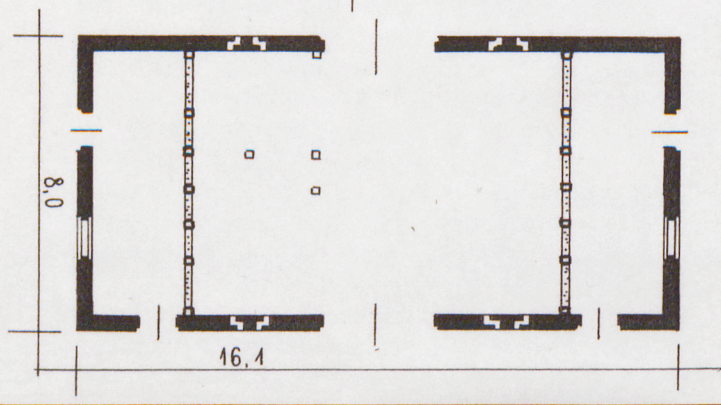
10. Rejestr zabytków

Nr **A-338/1-3** data **18.12.1995r.**

STODOŁA
CZOŁPINO

0 2 4 6 m

1:200



Stodoła należy do osady latarnika, **położonej** u stóp wydmy, na szczycie której znajduje się latarnia. Stodoła usytuowana na pn.-wsch. od domu latarnika. Na pn.-zach. od stodoły-obora. Działka ogrodzona siatką z bramą i furtką od zachodu.

Budynek **murowany** z cegły - watek krzyżowy, ściany wew. o konstrukcji szachulcowej - wypełnienia z cegły. **Wieżba dachowa** drewniana, krokwiowo-jętkowa. **Pokrycie dachu** - dachówka ceramiczna, zakładkowa. **Posadzka** - klepisko. **Drzwi zew.** - drewniane wrota, 2-skrzydłowe, deskowo-listwowo-zastrzałowe, na zawiasach pasowych z hakiem oraz drzwi 1-skrzydłowe, z nadświetlem zamkniętym łukiem odcinkowym, deskowo-listwowe na zawiasach pasowych z hakiem. **Okna** drewniane, krosnowe, 1-dzielne.

Budynek **na planie** prostokąta z wydzielonymi pomieszczeniami od pn.i pd.

Bryła zwarta. Budynek I-kondygnacyjny, nakryty dachem 2-spadowym.

Elewacja zach. - 3-osiowa. Na 2 osi wrota - otwór zamknięty łukiem odcinkowym. Na 1 i 3 osi otwory drzwiowe zamknięte łukami odcinkowymi. Między otworami pary prostokątnych wywietrzników.

Elewacja pn.i pd. - 2-osiowe. Otwory drzwiowe zamknięte łukami odcinkowymi. Otwory okienne małe zamknięte łukami odcinkowymi.

Elewacja wsch. - 1-osiowa. Na osi wrota - otwór zamknięty łukiem odcinkowym. Po bokach pary prostokątnych wywietrzników.

Projekt budynku pochodzi z 1870r

14. Kubatura 515,2 m ³	15. Powierzchnia użytkowa 109,4 m ²	16. Przeznaczenie pierwotne gospodarcze	17. Użytkowanie obecne gospodarcze
18. Prace budowlane i konserwatorskie, ich przebieg i dokumentacja		19. Stan zachowania (fundamenty, ściany zewnętrzne, ściany wewnętrzne, sklepienia, stropy, konstrukcje dachowe, pokrycie dachu, wyposażenie i instalacje) Zły stan ścian wewnętrznych. Zniszczona stolarka drzwiowa.	
		20. Najpilniejsze postulaty konserwatorskie	

21. Akta archiwalne (rodzaj akt, numer i miejsce przechowywania)

-projekt budynku z 1870r., Biuro Hydrogra-
ficzne RP, D Gdybia

22. Biblioteka

23. Źródła ikonograficzne i fotografia (rodzaj, miejsce przechowywania, sygnatury)

24. Uwagi różne

25. Opracował

tekst..... **Dorota Cieślik** **X.1993r.**
imię, nazwisko, data, podpis

plany, rysunki **Dorota Cieślik** **X.1993r.**
imię, nazwisko, data, podpis

zdjęcia fotogr. **Mirosław Dąbrowski** **X.1993r.**
imię, nazwisko, data, podpis

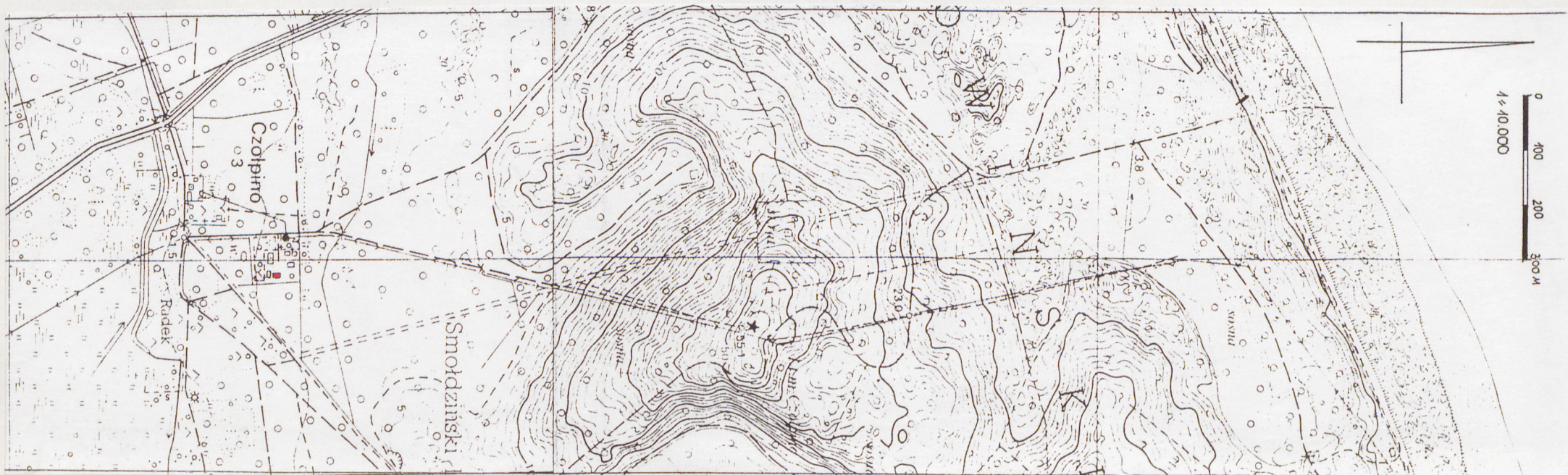
miejsce przechowywania negatywów **PSOZ Słupsk**

KARTA PO WYPEŁNIENIU PODLEGA OCHRONIE NA PODSTAWIE PRZEPISÓW PRAWA AUTORSKIEGO

26. Adnotacje o inspekcjach, informacje o zmianach (daty, imiona i nazwiska wypełniających)

27. Załączniki

1. Miejscowość	2. Obiekt (nazwa jak w karcie)	3. Zawartość wkładki (nazwa obiektu lub materiału uzupełniającego)
CZOŁPINO	STODOŁA	plan orientacyjny, zdjęcie



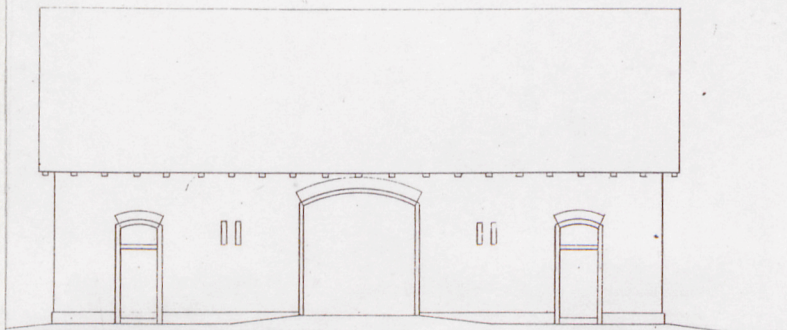
Wkładkę założył: Donata Cieplik
(imię, nazwisko, data)

Miejsce przechowywania negatywów: PSO2-5340 / Stupsk

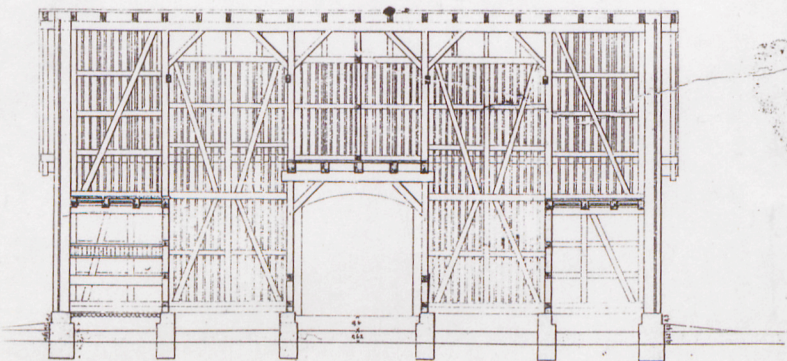
Z-d Poligr. Jan Jasiński W-wa, ul. Wolna 13, tel. 12-43-83

Wzór ODZ 1978 r.

Ansicht der Scheune.

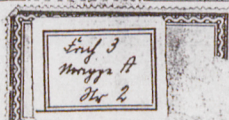
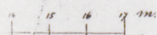
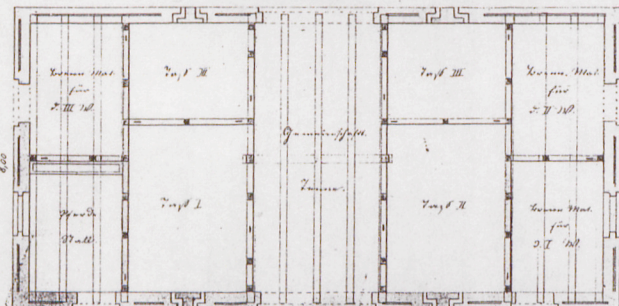


Längenschnitt.



Verteilung der Sparren unter dem Dache.
Dachstuhlansicht.

Grundriss.



Geodlin am 10. Nov. 1870

Kübburg
Landbauingenieur



1.

Elevacja pd.



2.

Elevacja pn.