

1. Obiekt

Willi jednorodzinna

2. Czas powstania

1922 r.

3. Miejscowość

Sopot

Adres ul. Abrahama 10

KW 37 800

KW 20 519

nr hipoteczny

nr dz. karta mapy

Przynależność administracyjna

ojewództwo gdańskie

gmina pow. wiejski

Poprzednie nazwy miejscowości

ZOPPOT

Przynależność administracyjna

1 VI 1975

ojewództwo gdańskie

powiat

8. Właściciel i jego adres

Barbara Jakubiec

Sopot, ul. Struga 10

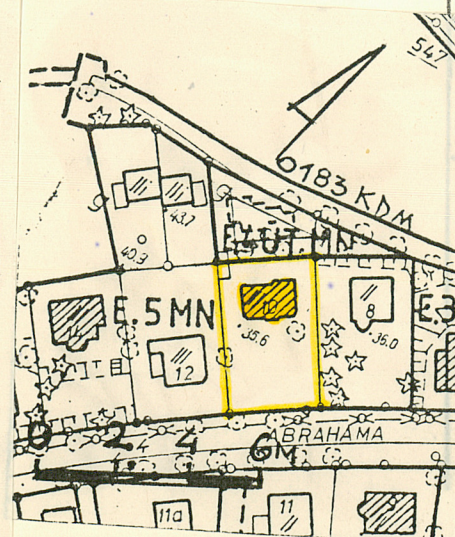
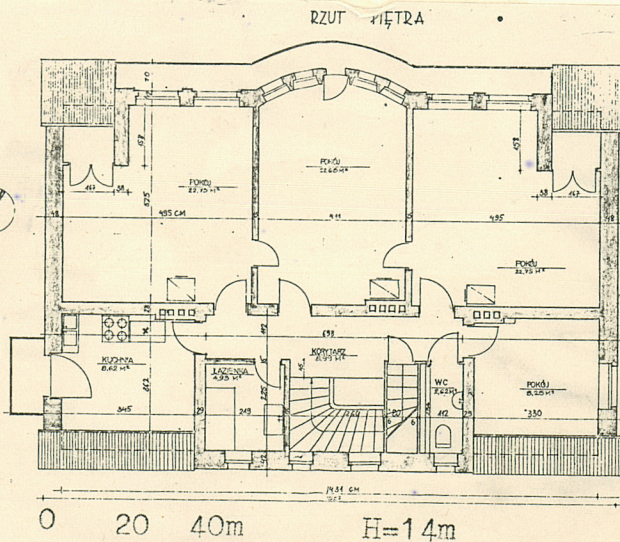
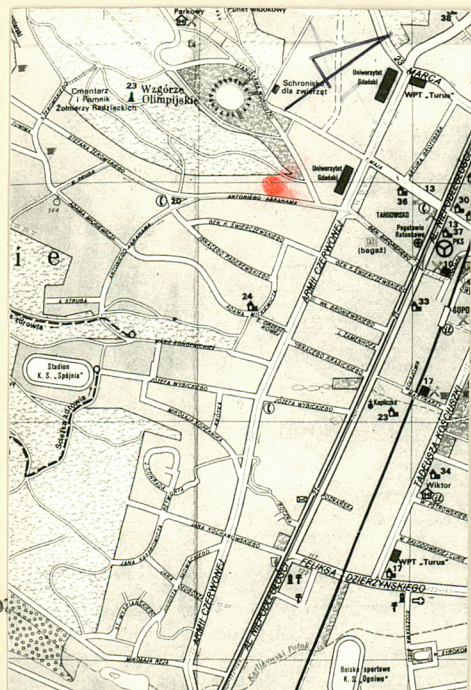
9. Użytkownik i jego adres

j.w. pkt 8

10. Rejestr zabytków

Nr 1094

data 29.01.1991



12. Autorzy, historia obiektu, określenie stylu.

Obiekt wybudowany w 1922 roku.

13. Opis (sytuacja, materiał i konstrukcja, rzut, bryła, elewacje, wnętrze wyposażenie, instalacje)

- Sytuacja - Budynek wolnostojący, usytuowany w północno-zachodniej części miasta, po północnej stronie ul. Abrahama otoczony ogrodem, odsunięty od ulicy.
- Materiał konstruk. technika - Budynek murowany, piętrowy z użytkowym poddaszem, podpiwniczony.
- Ściany piwnic, zewnętrzne i wewnętrzne murowane, tynkowane, ścianki poddasza w części o konstrukcji ryglowej/?/.
 - Dach czterospadowy o konstrukcji drewnianej, krokwiowo-stolcowej kryty dachówką ceramiczną w koronkę.
 - Posadzki w piwnicy lastrico w pomieszczeniach użytkowych podłogi drewniane, parter - parkiet, piętro - podłoga drewniana.
 - Schody zewnętrzne murowane, klatka schodowa drewniana zabiegowa, balustrada drewniana - tralki toczone, ozdobne słupki na piętrze i parterze.
 - Okna o wykroju prostokątnym jedno i dwuskrzydłowe, stolarka skrzynkowa o drobno kwaterowych podziałach - na parterze zachowane działające drewniane żaluzje zewnętrzne. W większości pomieszczeń zachowane okucia.
 - Stolarka drzwiowa drewniana, płycinowa z ozdobnymi ościężami. W przysieniu zachowane okucia i szyldy o rysunku secesyjnym. W pomieszczeniach parteru i piętra zachowane mosiężne okucia.
- Bryła - Bryła budynku zwarta, od strony południowej jakgdyby 3 kondygnacyjna /przyziemie, parter, poddasze/ od strony północnej dwukondygnacyjna /parter, użytkowe poddasze/ w elewacji frontowej lekko wysunięty ryzalit z owalnym aneksem na osi. W elewacji północnej parterowy aneks głównego wejścia i dwukondygnacyjny pion klatki schodowej.
- Plan - Budynek założony na planie prostokąta z owalnym aneksem na osi elewacji południowej. Układ pomieszczeń na poszczególnych kondygnacjach zbliżony. Piwnice - pomieszczenie w części południowej w amfiladzie dostępne z podłużnego korytarza. Parter - reprezentacyjne - dawniej salony położone w amfiladzie, dostępne z obszernego prostokątnego holu. Klatka schodowa umieszczona centralnie w północnej części budynku.
- Elewacja - Elewacja frontowa - południowa - ogrodowa, w przyziemiu 5-cio osiowe, w kondygnacji parteru i poddasze 9-cio osiowe, okna ujęte w płyciny, woszach skrajnych zamknięte półkoliście z motywem rozet kwiatowych w polach nadokiennych.

<p>14. Kubatura</p> <p>1500 m³</p>	<p>15. Powierzchnia użytkowa</p> <p>250 m²</p>	<p>16. Przeznaczenie pierwotne</p> <p>Willa jednorodzinna</p>	<p>17. Urzytkowanie obecne</p> <p>willa jednorodzinna</p>
<p>18. Prace budowlane i konserwatorskie, ich przebieg i dokumentacja</p>		<p>19. stan zachowania (fundamenty, ściany zewnętrzne, ściany wewnętrzne, sklepienia, stropy konstrukcje dachowe, pokrycie dachu, wyposażenie i instalacje)</p> <p>Ogólne: stan zachowania budynku zadowalający.</p> <p>Stan ścian posadowienia i ścian fundamentowych - dobry.</p> <p>Stan zachowania ścian zewnętrznych i wewnętrznych - dobry.</p> <p>Stan zachowania konstrukcji i stropów i klatki schodowej - dobry.</p> <p>Stan zachowania konstrukcji dachowej - dobry.</p> <p>Stan pokrycia dachowego - dość dobry.</p> <p>20. Najpilniejsze postulaty konserwatorskie</p> <p>Przeprowadzić remont kapitalny, wyeksponować zachowane elementy pierwotnego wyposażenia.</p> <p>Uruchomić system grzewczy w budynku - będący prawdopodobnie jednostkowym przykładem tego typu na terenie Sopotu.</p> <p>Uporządkować ogród.</p> <p>Obiekt kwalifikuje się do wpisania do rejestru zabytków ze względu na zachowane wartości architektoniczne i istniejący system grzewczy.</p>	

21. Akta archiwalne (rodzaj akt, numer i miejsce przechowania)

24. Uwagi różne

22. Bibliografia

SOPOT - Katalog Zabytków - K.Gumowski 1978

23. Źródła ikonograficzne i fotografie (rodzaj, miejsce przechowania, sygnatura)

25. Opracował

tekst

arch. Justyna Czystek

imię, nazwisko, data, podpis

plany, rysunki

arch. Justyna Czystek

imię, nazwisko, data, podpis

zdjęcia fotogr.

arch. Justyna Czystek - 1990

imię, nazwisko, data, podpis

miejsce przechowania negatywów

GODZ

Karta po wypełnieniu podlega ochronie na podstawie przepisów prawa autorskiego

26. Adnotacje o inspekcjach, informacje o zmianach (daty, imiona i nazwiska wypełniających)

27. Załączniki

1-6, 7

1. Miejscowość	2. Obiekt (nazwa jak w karcie)	3. Zawartość wkładki (nazwa obiektu lub materiału uzupełniającego)
Sopot	ul. Abrahama 10	c.d. opisu

c.d. pkt 13.

Półkoliste płyciny w kondygnacji parteru "podparte" prostokątnymi kolumnami z lekko zaznaczonymi głowicami. W kondygnacji poddasza lekko wysunięta przed lico muru - drewniana galeryjka o prostej, drewnianej balustradzie. Pozostałe elewacje asymetryczne. W elewacji wschodniej wejście gospodarcze w kondygnacji przyziemia, powyżej w kondygnacji poddasza drewniany balkon. W elewacji północnej wejście główne do budynku. Stolarka drzwiowa o wzbogaconej snycerce. Obramienia drzwi rozwiązane w formie arkady powtarzającej motyw zastosowany przy kształtowaniu okien w elewacji frontowej. W półkolistym polu nadproża łódź z żaglem i datą 1922. Okapy dachów o załamanej linii, dość znacznie wysunięte, wsparte na ozdobnie profilowanych końcach krokwi.

Wyposażenie - W pomieszczeniach reprezentacyjnych parteru zachowane: stolarka drzwiowa, żaluzje zewnętrzne wraz ze sprawnymi mechanizmami, sztukaterie - rozety o motywach kwiatowych, boazerie w holu głównym i na piętrze, klatka schodowa na parterze i piętrze. Stolarka drzwiowa, na piętrze stare tapety pokryte farbą olejną. W przyziemiu zachowana stolarka drzwiowa - płycinowa o formach XIX-wiecznych wraz z okuciami oraz na zamknięciu korytarza. W bezpośrednim sąsiedztwie klatki schodowej cylindryczny piec centralnego ogrzewania z systemem rur połączonych z kanałami rozprowadzającymi ciepłe powietrze do poszczególnych pomieszczeń. Tabliczka znamionowa /Schwarzhaupt-Spiecker, C.Wacht G.M.B.H. Frankfurt A.M./.

Instalacje - wod.-kan., gaz, elektryczność.

Wkładkę założył: arch. Justyna Czystek 1990 r.
(imię, nazwisko, data)

Miejsce przechowywania negatywów: GODZ

1. Miejscowość	2. Obiekt (nazwa jak w karcie) ul. Abrahama 10	3. Zawartość wkładki (nazwa obiektu lub materiału uzupełniającego) Spis zdjęć
SOPOT		
1. Ogród - część południowa.		18. Klatka schodowa - parter - balustrada.
2. Ogród - część wschodnia.		19. Klatka schodowa - piętro - balustrada.
3. Ogród - część północna.		20. ścianka drewniana przy klatce schodowej - piętro.
4. Ogród i ścieżka przy północno-wschodnim narożniku budynku.		21. Okna klatki schodowej.
5. Elewacja północna, narożnik wschodni.		22. Piętro - stolarka drzwiowa.
6. " " wejście główne.		23. Piętro - korytarz.
7. Elewacja południowa - galeria.		24. Parter - holl - boazeria.
8. " " - narożnik zachodni.		25. " " - boazeria - fragment.
9. Elewacja zachodnia.		26. " " - stolarka drzwiowa - fragment.
10. Narożnik południowo-zachodni.		27. Przyziemie - detal okucia.
11. Elewacja południowa - przyziemie		28. " " "
12. Elewacja północna - partia poddasza.		29. Parter - salon - aneks.
13. Elewacja południowa - stolarka okienna.		30. Parter - salon -
14. Elewacja północna - wejście gospodarcze.		31. Parter - salon - stolarka okienna - żaluzje.
15. " " - balkon w kondygnacji poddasza.		32. Piec centralnego ogrzewania.
16. " " - belki drewniane podtrzymuj. balkon.		33. Pokój zachodni - skrzynki naddkienne mieszcz. mechanizmy żaluzji.
17. Klatka schodowa. Słupki przyścienny.		34. Parter - salon - drzwi rozsuwane.
		35. Parter - rozeta.
		36. " "
		37. " "
		38. Piętro - fragment, starej zamalowanej tapety.
		39. Przyziemie - stolarka drzwiowa.
		40. Piec c.o. - drzwiczki.
		41. " " - partia górna - system rur odprowadzaj. powietrze.
		42. Poddasze - komin.
		43. Poddasze - widok konstrukcji dachu.
		44. " " " "
		45. " " " "

Wkładkę założył: arch. Justyna Czystek - 1990r.

(imię, nazwisko, data)

Miejsce przechowywania negatywów: GODZ

1. Miejscowość

SOPOT

2. Obiekt (nazwa jak w karcie)

ul. Abrahama 10

3. Zawartość wkładki (nazwa obiektu lub materiału uzupełniającego)

Zdjęcia



1



2



3



4

Justyna Czyszek 1989

Wkładkę założył:

(imię, nazwisko, data)

GODZ

Miejsce przechowywania negatywów:

Z-d Poligr. Jan Jasiński W-wa, ul. Wolna 13, tel. 12-43-83

r.



5



6



7



8



10

.....

9

1. Miejscowość

SOPOT

2. Obiekt (nazwa jak w karcie)

ul. Abrahama 10

3. Zawartość wkładki (nazwa obiektu lub materiału uzupełniającego)

Zdjęcia



11



13



14



12

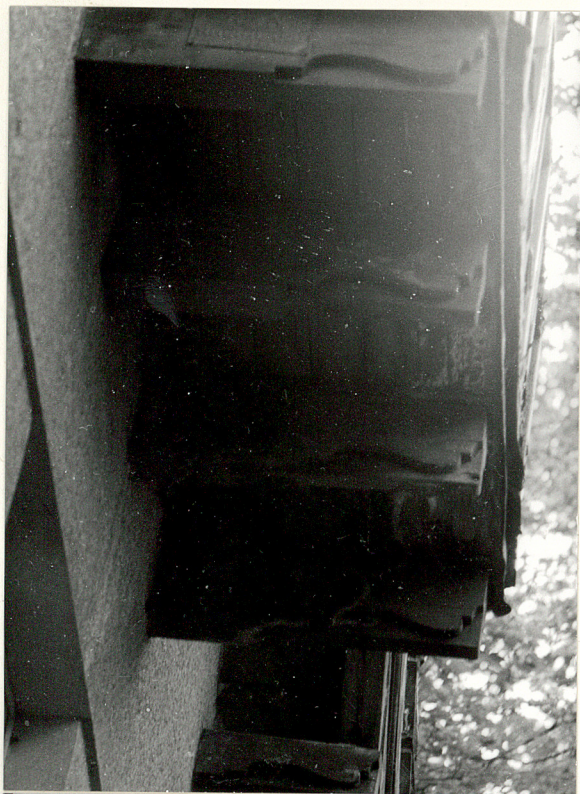


15

Wkładkę założył: Justyna Czystek 1989
(imię, nazwisko, data)

Miejsce przechowywania negatywów: GODZ

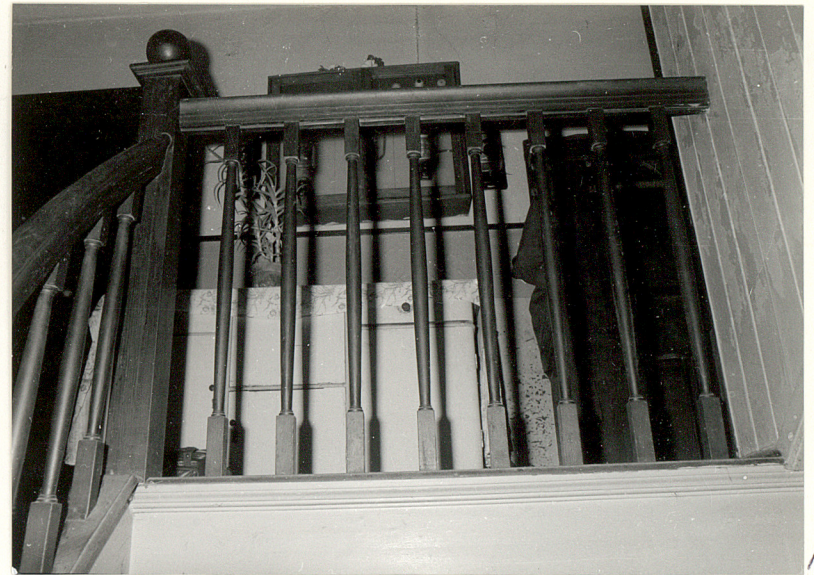
Z-d Poligr. Jan Jasiński W-wa, ul. Wolna 13, tel. 12-43-83



16



18



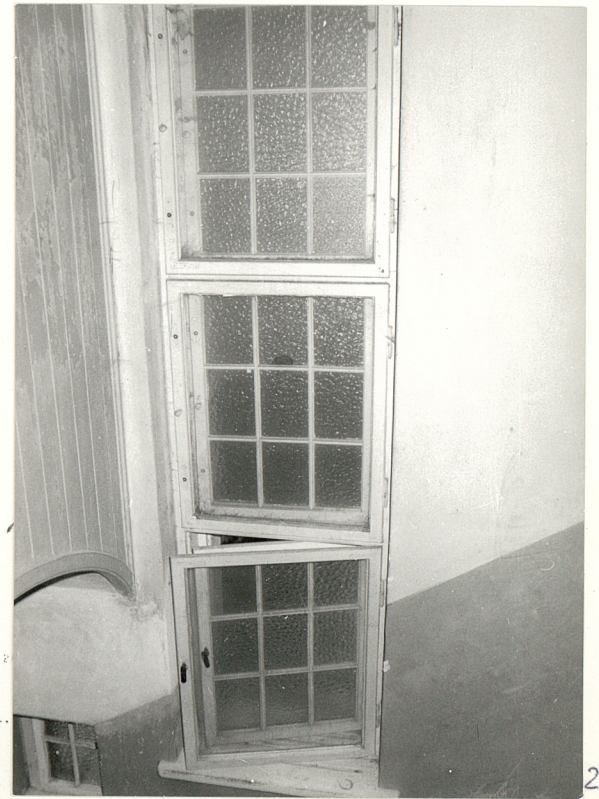
19



17



20



21

1. Miejscowość

SOPOT

2. Obiekt (nazwa jak w karcie)

ul. Abrahama 10

3. Zawartość wkładki (nazwa obiektu lub materiału uzupełniającego)

Zdjęcia



22



23



24



25 r.

Wkładkę założył: Justyna Czystek 1989
(imię, nazwisko, data)

Miejsce przechowywania negatywów: GODZ

Z-d Poligr. Jan Jasiński W-wa, ul. Wolna 13, tel. 12-43-83

25



26



27



28



29



30



31

1. Miejscowość

SOPOT

2. Obiekt (nazwa jak w karcie)

ul. Abrahama 10

3. Zawartość wkładki (nazwa obiektu lub materiału uzupełniającego)

Zdjęcia



32



33



34



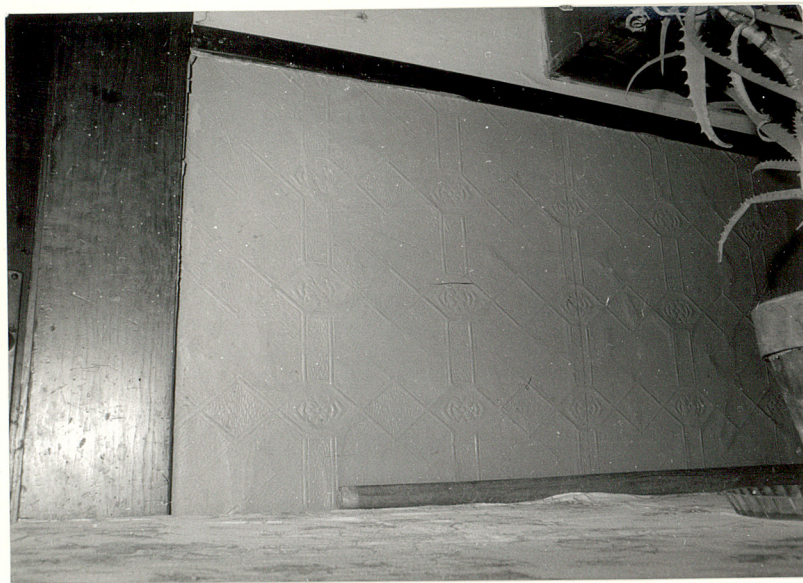
35

Wkładkę założył: Justyna Czyszek 1989
 (imię, nazwisko, data)

Miejsce przechowywania negatywów: GODZ

Z-d Poligr. Jan Jasiński W-wa, ul. Wolna 13, tel. 12-43-83

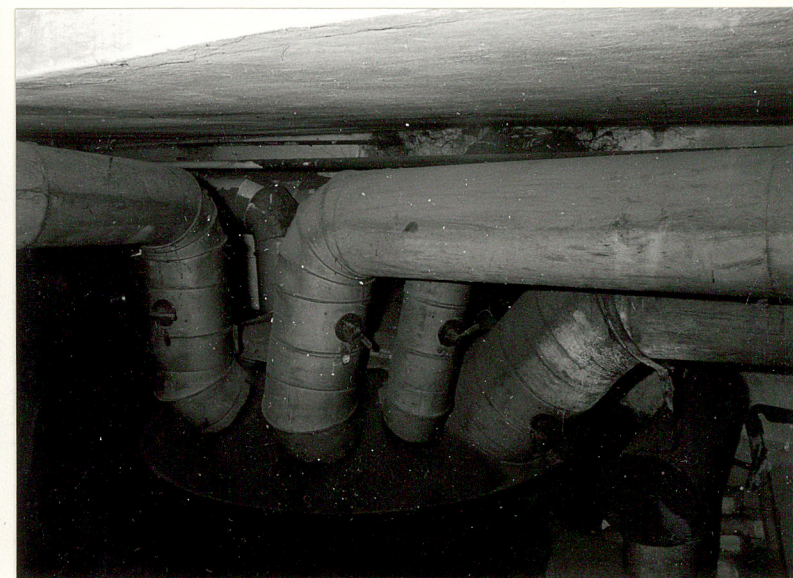
Wzór ODZ 1978 r.



1. Miejscowość SOPOT	2. Obiekt (nazwa jak w karcie) ul. Abrahama 10	3. Zawartość wkładki (nazwa obiektu lub materiału uzupełniającego) Zdjęcia
-------------------------	---	---



40



41

Wkładkę założył: Justyna Czystek 1989
(imię, nazwisko, data)

Miejsce przechowywania negatywów: GODZ
Z-d Poligr. Jan Jasiński W-wa, ul. Wolna 13, tel. 12-43-83



42



43



44



45

... ..

