

1. Obiekt

LATARNIA MORSKA

2. Czas powstania

1872-1875r.

3. Miejscowość

C Z O Ł P I N O

4. Adres

nr hipoteczny

5. Przynależność administracyjna

województwo SŁUPSKIE

gmina Smołdzino

pow. SŁUPSKA

6. Poprzednie nazwy miejscowości

niem. Scholpin

7. Przynależność administracyjna
przed 1 VI 1975

województwo koszalińskie

powiat słupski

8. Właściciel i jego adres

Biuro Hydrograficzne RP
ul. Jana z Kolna 4-6
81-348 GDYNIA

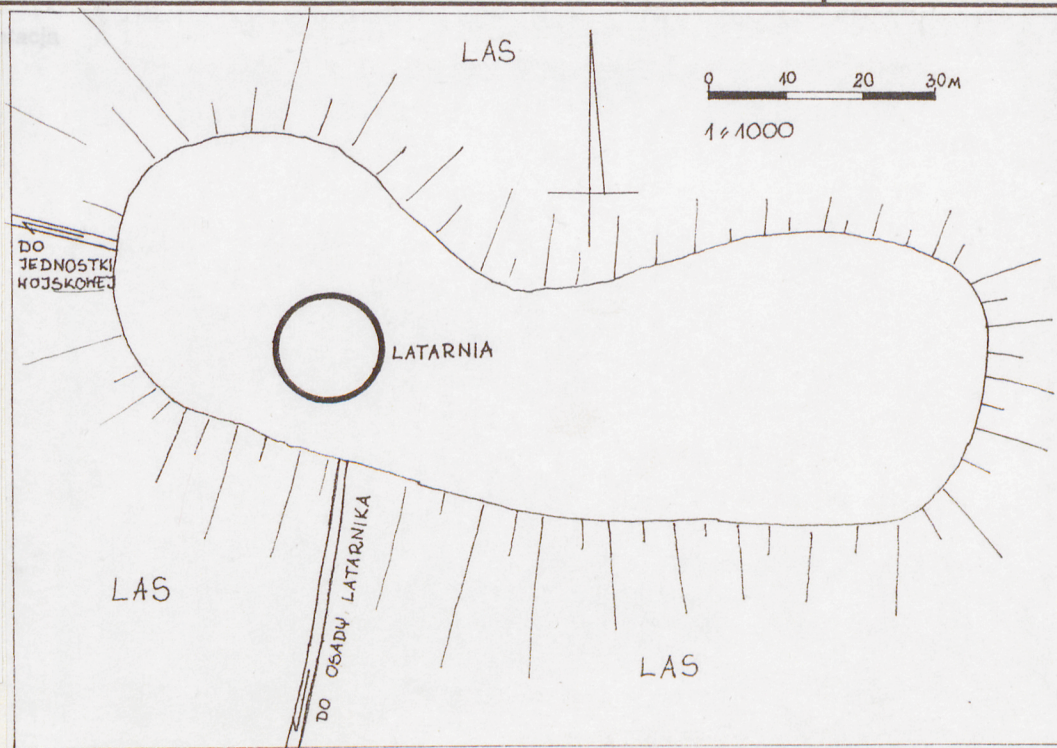
9. Użytkownik i jego adres

J. W.

10. Rejestr zabytków

Nr A-321

data 30.12.1993



13. Opis (sytuacja, materiał i konstrukcja, rzut, bryła, elewacje, wnętrze, wyposażenie, instalacje)

Latarnia **położona** na wysokiej wydmy (66m npm), w odległości 1050 m od linii brzegowej, na terenie Słowińskiego Parku Narodowego, na zachód od J. Łebsko. Zabudowania mieszkalne i gospodarcze latarników położone u stóp wydmy, od strony lądu, ok. 1200 m na południowy-zachód, od strony morza niewidoczne.

Latarnia **murowana** z cegły - watek główkowy, na fundamentach z kamienia. Latarna o konstrukcji metalowej. W piwnicy, nad magazynem paliw **sklepienie** kolebkowe. **Pokrycie dachu** - blacha miedziana. **Posadzka** z cegieł układanych na płask. **Schody wew.:** cementowe, kręte i 1-biegowe, na laternę, metalowe, drabiniaste, 1-biegowe. **Drzwizew.** drewn., 1-skrzydłowe z zamkniętym łukiem pełnym nadświetłem, ramowo-płycinowe na zawiasach czopowych, wymienione współcześnie. **Drzwi wew.** drewn., 1-skrzydłowe, ramowo-płycinowe na zawiasach czopowych. **Okna** drewn., krosnowe, 1-dzielne, wielokwaterowe.

Latarnia na **planie** koła z okrągłym szybem pośrodku. Wokół szybu schody. Otwór drzwiowy od południa.

Bryła zwarta. Latarnia zwężająca się ku górze. Podziemie latarni połączone od zachodu z piwnicą, mieszczącą magazyn paliw. Latarna o mniejszej średnicy z tarasem o balustradzie z metalowych prętów. Latarnia nakryta 16-bocznym dachem stożkowym.

Elewacja - otwór drzwiowy zamknięty łukiem pełnym. Otwory okienne małe, zamknięte łukami pełnymi, ułożone spiralnie.

Instalacje - elektr.

12. Autorzy, historia obiektu, określenia stylu

Budowę wieży latarni realizowano na podstawie planów opracowanych w 1872r. przez budowniczego E. Kummera. Projekt budynku mieszkalnego pochodzi z 1871r., a budynków gospodarczych z 1870 roku.

W dn. 15.01.1875r. latarnia oddana została do użytku. W laterni zainstalowano aparat Fresnela I klasy. Pięć koncentrycznych knotów spalało 830g oleju mineralnego w ciągu godziny.

W okresie międzywojennym zainstalowano oświetlenie elektryczne. Było to światło białe, stałe, o sektorze świecenia 225° i o zasięgu ok. 22Mm.

Latarnię pierwotnie obsługiwało trzech latarników.

Po wojnie latarnia była czynna od 7.12.1945r.

14. Kubatura	15. Powierzchnia użytkowa	16. Przeznaczenie pierwotne	17. Użytkowanie obecne
970,2 m ³	11,3 m ²	latarnia morska	latarnia morska
18. Prace budowlane i konserwatorskie, ich przebieg i dokumentacja		19. Stan zachowania (fundamenty, ściany zewnętrzne, ściany wewnętrzne, sklepienia, stropy, konstrukcje dachowe, pokrycie dachu, wyposażenie i instalacje)	
		Fundamenty w stanie dobrym. Niewielkie pęknięcia ścian zew. Zasolenie ścian wew. Pozostałe elementy w stanie dobrym.	
		20. Najpilniejsze postulaty konserwatorskie	
1993r.-remont kapitalny			

21. Akta archiwalne (rodzaj akt, numer i miejsce przechowywania)

-Projekty laterny(1872r.),budynku mieszkalnego
(1871r.),budynków gosp.(1870r.),Biuro Hydrogra-
ficzne RP,Gdynia

22. Biblioteka

-M.Czerner,Latarnie morskie polskiego wybrzeża,
Poznań 1967,s.106-107

23. Źródła ikonograficzne i fotografia (rodzaj, miejsce przechowywania, sygnatury)

24. Uwagi różne

25. Opracował

tekst.....Dorota Cieślik XI.1993r.
imię, nazwisko, data, podpis

plany, rysunki.....Dorota Cieślik XI.1993r.
imię, nazwisko, data, podpis

zdjęcia fotogr.Mirosław Dąbrowski XI.1993r.
imię, nazwisko, data, podpis

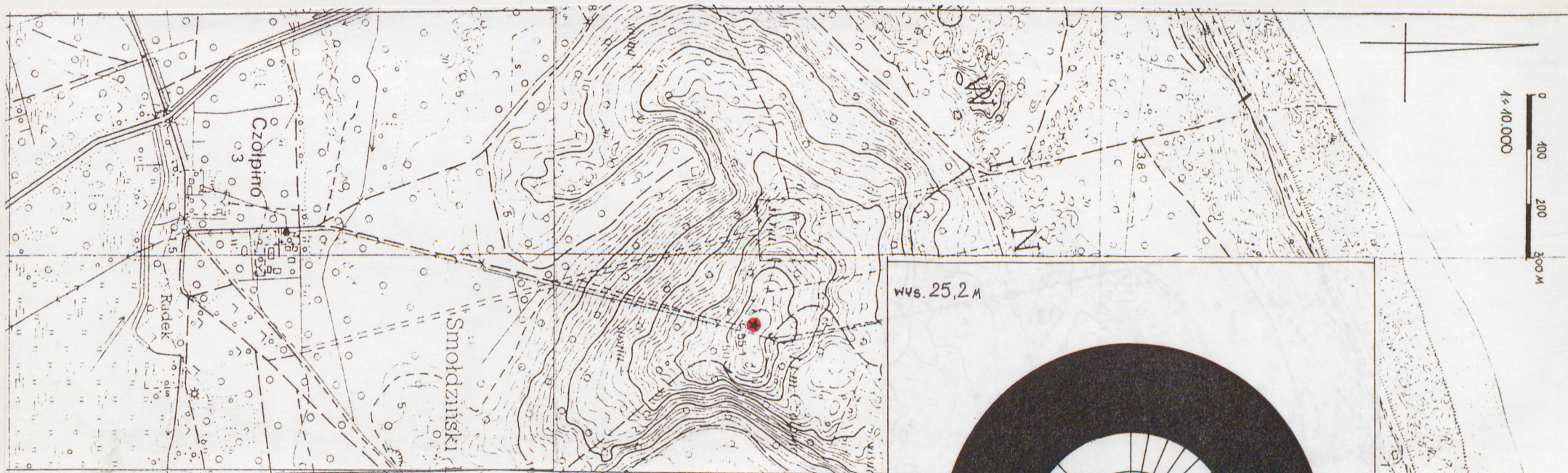
miejsce przechowywania negatywówPSOZ Słupsk

KARTA PO WYPEŁNIENIU PODLEGA OCHRONIE NA PODSTAWIE PRZEPISÓW PRAWA AUTORSKIEGO

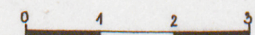
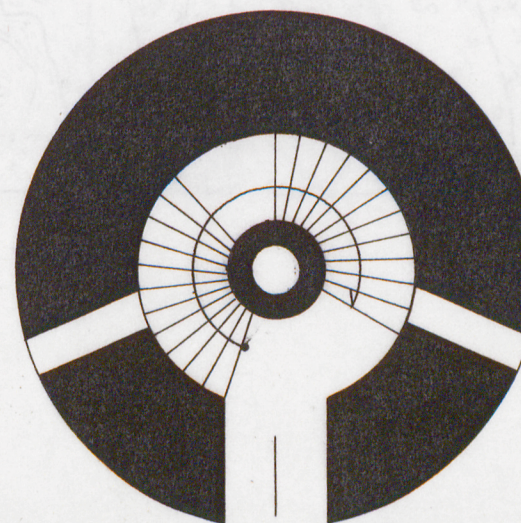
26. Adnotacje o inspekcjach, informacje o zmianach (daty, imiona i nazwiska wypełniających)

27. Załączniki

1. Miejscowość	2. Obiekt (nazwa jak w karcie)	3. Zawartość wkładki (nazwa obiektu lub materiału uzupełniającego)
CZOŁPINO	latarnia morska	plan orientacyjny, zdjęcie



wys. 25,2 m



1:100

LATARNIA MORSKA
CZOŁPINO

Wkładkę założył: Dorota Cieślak
(imię, nazwisko, data)

Miejsce przechowywania negatywów: PSO2 Stupsk

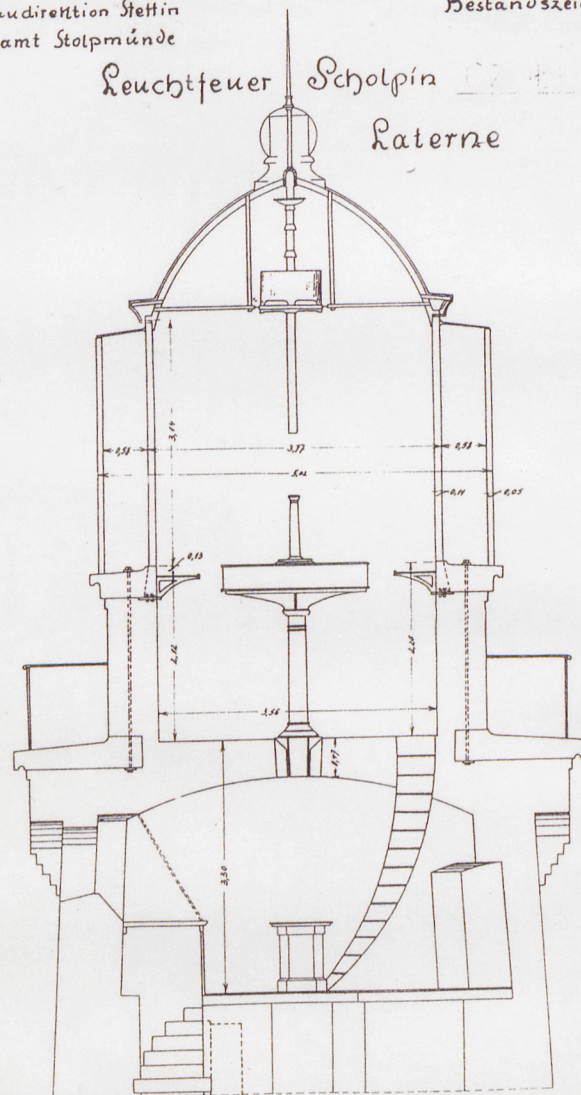
Z-d Poligr. Jan Jasiński W-wa, ul. Wolna 13, tel. 12-43-83

Wzór ODZ 1978 r.

Wasserbaudirektion Stettin
Hafenbauamt Stolpmünde

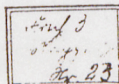
Bestandszeichnung

Leuchfeuer Scholpin
Laterne



L. porz. 246/5.

Eruf



PROJEKT LATERNY, prawdopodobnie l. 90-10 XIX w.



1. WIEŻA LATARNI OD PN.



2. LATARNA



3. OTWÓR OKIENNY



4. ZDEMONTOWANE PIERWOTNE DRZWI ZEWN.

1. Miejscowość	2. Obiekt (nazwa jak w karcie)	3. Zawartość wkładki (nazwa obiektu lub materiału uzupełniającego)
CZOŁPINO	datarnia morska	zdjęcia



5. TARAS LATERNY



6. FRAG. LATERNY



7. SCHODY WEW.



8. WĄTEK MURU FUNDAMENTÓW

Wkładkę założył: Dorota Gólik
(imię, nazwisko, data)

Miejsce przechowywania negatywów: P502, Stupsk
Z-d Poligr. Jan Jasiński W-wa, ul. Wolna 13, tel. 12-43-83