

1. Obiekt

540/2

STODOLNIA ZAGRODY NR 26

2. Czas powstania

II poł. XIX w.

3. Miejscowość

SWOŁOWO

11. Zdjęcia, rzut, przekrój, sytuacja, orientacja



4. Adres

Swolowo nr 26

gm. Słupsk

nr odpoteczni

5. Przynależność administracyjna

województwo słupskie

gmina / pow. Słupsk

6. Poprzednie nazwy miejscowości

Schwołowo

7. Przynależność administracyjna

1 VI 1975

koszalińskie

województwo

Słupsk

powiat

8. Właściciel i jego adres

Letman Stanisław, Macher Stanisław,
Swolowo nr 26, gm. Słupsk

9. Użytkownik i jego adres

Letman Stanisław, Macher Stanisław
Swolowo nr 26
gm. Słupsk

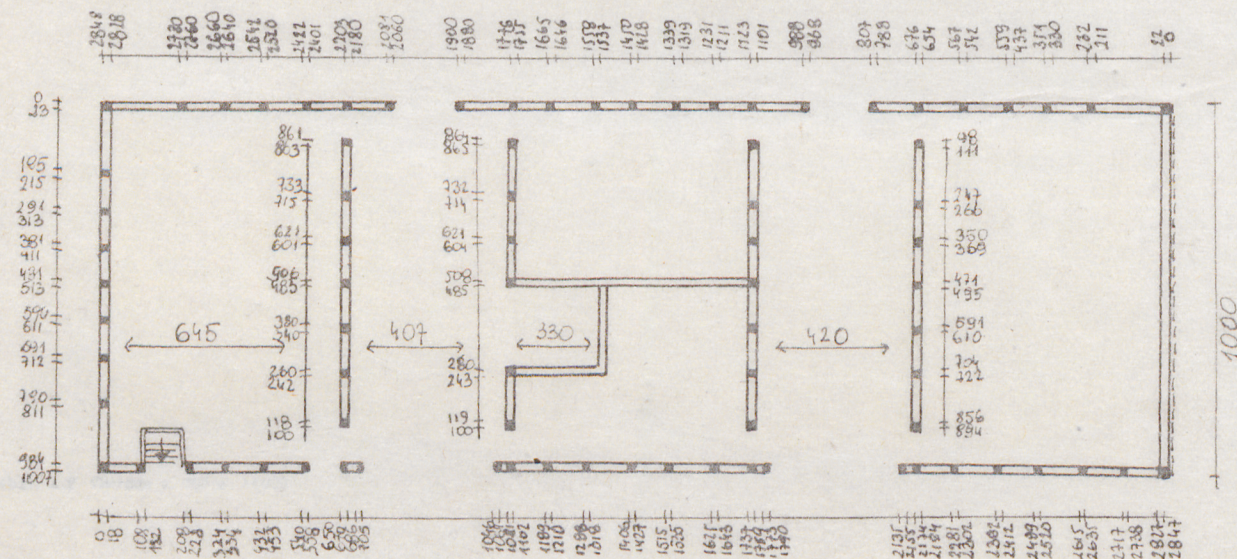
10. Rejestr zabytków

Nr

A-1946

Data

6.04.2017



12. Autorzy, historia obiektu, określenie stylu.

- Pierwsza wzmianka o wsi w 1240 r. Wieś w kształcie owalu z placem pośrodku tzw. owalnica. Plac pośrodku wsi /nawieś/ częściowo zabudowany, zajmują go budynki użyteczne dla całej wsi: kościół, szkoła, kuźnia. Znajdują się na nim także zagrody robotników rolnych i rzemieślników.
- Zagroda należała do zamożnego wieśniaka, świadczy o tym jej położenie w rzędzie zagród kmiecych oraz ilość i program użytkowy budynków w zagrodzie. Przed 1945 r. zagroda należała do rodziny Schulzów, gospodarstwo liczyło wówczas 60 ha ziemi/ informacja obecnych właścicieli/.
- Stodoła zbudowana w II połowie XIX w.

13. Opis (sytuacja, materiał i konstrukcja, rzut, bryła, elewacje, wnętrze i wyposażenie instalacje)

Sytuacja - zagroda położona w pld-wsch. części wsi na południe od nawsia. Budynki zagrody usytuowane z czterech stron prostokątnego podwórza. Bezpośrednio przy drodze, równoległe do niej budynek inwentarski z przejazdem. W głębi z drugiej strony podwórza także licem do drogi budynek mieszkalny. Na pld-zach od domu mieszkalnego budynek gospodarczy z przejazdem. Po wschodniej stronie podwórza budynek inwentarski, po zachodniej stodoła połączona z budynkiem przejazdowym wiatą. Podwórze brukowane kamieniami. Gnojownik przy budynku inwentarskim z przejazdem.

Materiał-Konstrukcja-Technika - Fundament stodoły z kamienia łamanego i cegły Przycieś dębowa. Ściany konstrukcji szachulcowej. Wnętrze jednokondygnacyjne bez wydzielonego poddasza. Dach krokwiowe-jętkowy, kryty dachówką karpiówką pojedynczo z drewnianą podkładką. pięć rzędów dachówki zakładkowej przy okapie dachu. Drzwi stodoły i wrota wjazdowe konstrukcji ciesielskiej, okucia roboty kowalskiej.

Rzut - stodoła zbudowana na planie prostokąta, jednotraktowa z dwoma klepiskami i trzema sásokami dzielącymi stodołę po osi poprzecznej. Sások środkowy ma wydzielone pomieszczenie, w którym znajdują się maszyny i urządzenia służące do obróbki zboża.

Bryła - budynek parterowy, częściowo podpiwniczony / piwnica pod sásokiem południowym, wejście od strony podwórza/. Dach budynku dwuspadowy.

Elewacje - szalowany deskami szczyt północny, południowy tylko w części dachowej / płyty i deski/. Malowana ściana licowa od strony podwórza- kwatery na białe, elementy drewniane na czarno.

Instalacje -elektryczna.

14. Kubatura ok. 1993 m³ z poddaszem	15. Powierzchnia użytkowa ok. 237,8 m²	16. Przeznaczenie pierwotne gospodarcze	17. Użytkowanie obecne gospodarcze
18. Prace budowlane i konserwatorskie, ich przebieg i dokumentacja		19. stan zachowania (fundamenty, ściany zewnętrzne, ściany wewnętrzne, sklepienia, stropy konstrukcje dachowe, pokrycie dachu, wyposażenie i instalacje) - budynek w dobrym stanie - Brak pojedynczych dachówek	
		20. Najpilniejsze postulaty konserwatorskie	

21. Akta archiwalne (rodzaj akt, numer i miejsce przechowania)

22. Bibliografia

23. Źródła ikonograficzne i fotografia (rodzaj, miejsca przeznaczenia, sygnatury)

24. Uwagi różne

25. Opracował

tekst Henryk Soja, XII, 1983 r.
imię, nazwisko, data, podpis

plany, rysunki Henryk Soja, Edward Wójtowicz, XI, 1983 r.
imię, nazwisko, data, podpis

zdjęcia fotogr Edward Wójtowicz, X, 1983 r.
imię, nazwisko, data, podpis

miejsce przechowania negatywów BBiDZ/Słupsk

Karta po wypełnieniu podlega ochronie na podstawie przepisów prawa autorskiego

26. Adnotacje o inspekcjach, informacje o zmianach (daty, imiona i nazwiska wypełniających)

27. Załączniki

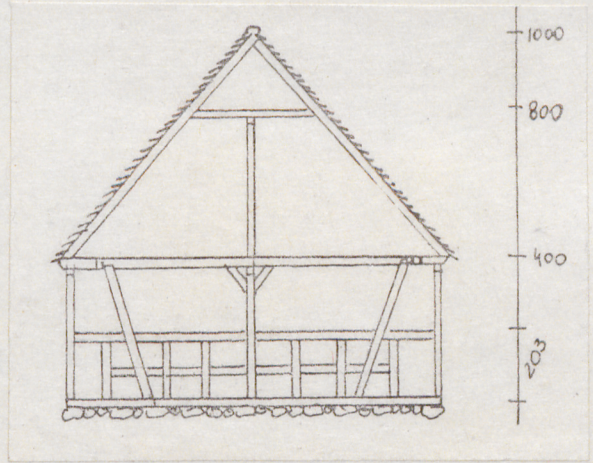
1. Miejscowość	2. Obiekt (nazwa jak w karcie)	3. Zawartość wkładki (nazwa obiektu lub materiału uzupełniającego)
S W O Ł O W O	STODOŁA ZAGRODY NR 26	sytuacja, przekrój, dwa zdjęcia,



Ściana szczytowa południowa stodoły

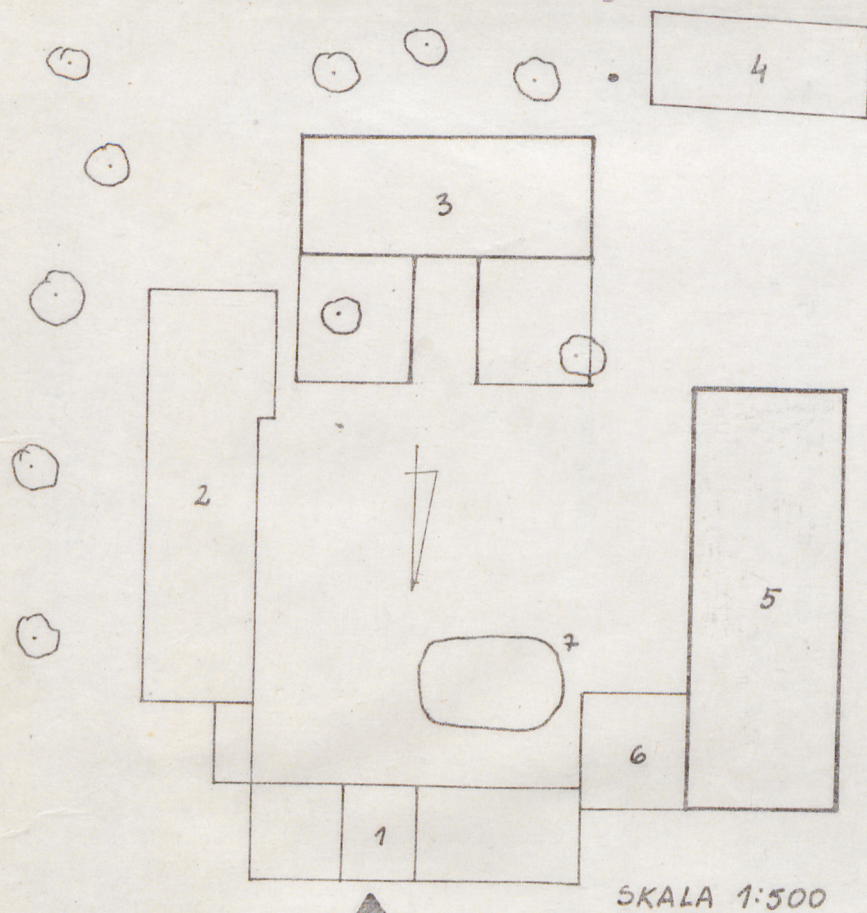


Ściana szczytowa północna



Wkładkę założył: Henryk Soja, XII, 1983 r.
(imię, nazwisko, data)
Miejsce przechowywania negatywów: BBiDZ/Słupsk, 14/III/
OZGraf. Z.P. Ostróda zam. 699 nakł. 23.600

Wzór ODZ 1978 r.



SKALA 1:500

1. BUD. INWENT. Z PRZEJAZDEM
2. BUD. INWENTARSKI
3. BUD. MIESZKALNY
4. BUD. GOSPODARCZY
5. STODOŁA
6. SZOPA
7. GNOJOWNIK