

1. Obiekt

KAPLICA PRZEDPOGRZEBOWA

2. Czas powstania

I ćw. XX w.

3. Miejscowość

SOPOT

11. Zdjęcia, rzut, przekrój, sytuacja, orientacja



4. Adres ul. Malczewskiego  
K.W. [redacted], nr dz.3 rej.gr.545  
K.W. [redacted], nr dz.4 rej.gr.2755  
nr hipoteczny .....

lub. ewid. gruntów .....

5. Przynależność administracyjna

województwo gdańskie

gmina pow. miejski Sopot

6. Poprzednie nazwy miejscowości

Zoppot

7. Przynależność administracyjna  
przed 1 VI 1975

województwo gdańskie

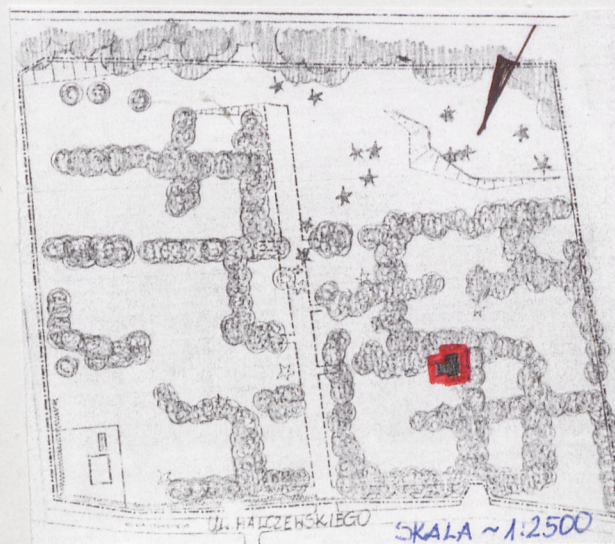
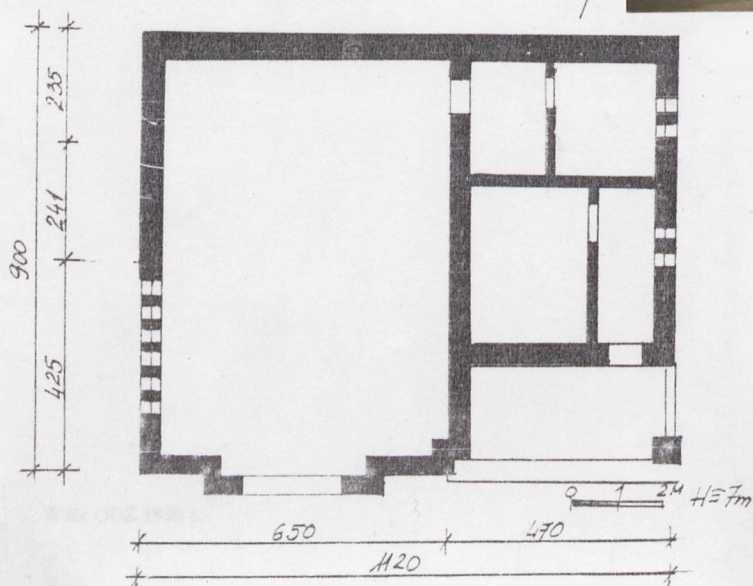
powiat .....

8. Właściciel i jego adres Parafia rzymsko-kat.  
pw.NMP "Gwiazda Morza", Sopot  
ul. Kościuszki 19.  
Parafia rzymsko-kat. pw.NSPJ  
Sopot, ul. Malczewskiego 18

9. Użytkownik i jego adres Parafia rzymsko-kat.  
p.w.NMP "Gwiazda Morza", Sopot  
ul. Kościuszki 19.  
Parafia rzymsko-kat. p.w NSPJ.  
Sopot, ul. Malczewskiego 18

10. Rejestr zabytków

Nr A - 1051 data 1989.08.05





12. Autorzy, historia obiektu, określenie stylu

Kaplica przedpogrzebowa powstała w 1 ćw. XXw. na cmentarzu katolickim położonym na południowym zboczu Doliny Marii przy ul. Malczewskiego. Kaplica powstała w 1911 roku, przebudowana po 1945, po zniszczeniach wojennych.

Cmentarz katolicki założony w 1903r. powiększany w latach 1904, 1920.

Układ cmentarza regularny z osiowo założoną aleją główną. W części zachodniej powstałej w 1903-1904 roku znajduje się piętnaście regularnych kwater z zachowanymi przy grobach żeliwnymi kojcami.

13. Opis (sytuacja, materiał i konstrukcja, rzut, bryła, elewacje, wnętrza, wyposażenie, instalacje)

Sytuacja. Budynek wolno stojący, położony przy alei, na skarpie w obrębie cmentarza katolickiego.

Materiał, Obiekt jednokondygnacyjny w części zachodniej podpiwniczony.  
konstrukcja, Ściany zewnętrzne murowane z cegły pełnej, tynkowane.  
technika, Ściany wewnętrzne murowane z cegły pełnej, w kaplicy pogrzebowej tynkowane, w pomieszczeniach gospodarczych obłożone płytą paździerzową.

Strop - nad piwnicą ceramiczny.

Dach - o konstrukcji drewnianej, dwuspadowy;  
pokrycie - papa.

Otwory okienne - o wykroju prostokątnym.

Stolarka - drewniana o drobnokwaterowych podziałach, w części okien luksfery.

Otwory drzwiowe - o wykroju prostokątnym;

zewnętrzne - do kaplicy dwuskrzydłowe

wewnętrzne - jednoskrzydłowe

Stolarka drzwiowa - drewniana, płycinowa, powojenna.

Posadzka - kaplica - lastrico; podłogi - pomieszczenia gospodarcze - beton.

Schody zewnętrzne - lastrico, beton.

Plan. Założona na planie dwóch zestawionych prostokątów. W części zachodniej kaplica pogrzebowa, w części wschodniej pomieszczenia biurowo-gospodarcze. W piwnicy pomieszczenia gospodarcze.

Bryła. Zwarta, dwuczłonowa, przykryta dwuspadowymi dachami. Od strony zachodniej, północnej i wschodniej widoczna kondygnacja piwnic. Od południowego wschodu narożny podcień wsparty na prostokątnym filarze.

Elewacje. Zachodnia - w części zachodniej wejście główne zaakcentowane lekko wysuniętym ryzalitem powtarzającym w mniejszej skali zarys elewacji. Otwór drzwiowy prostokątny, drzwi dwuskrzydłowe. Powyżej trójkątny tympanon, w jego polu płaskorzeźba "Złożenie do grobu".

c.d. na wkładce



14. Kubatura	15. Powierzchnia użytkowa	16. Przeznaczenie pierwotne  Kaplica przedpogrzebowa	17. Użytkowanie obecne  Kaplica przedpogrzebowa
18. Prace budowlane i konserwatorskie, ich przebieg i dokumentacja (po 1945 r.)  Po wojnie przeprowadzono remont. Obiekt zachował pierwotną architekturę.		19. Stan zachowania (fundamenty, ściany zewnętrzne, ściany wewnętrzne, sklepienia, stropy, konstrukcje dachowe, pokrycie dachu, wyposażenie i instalacje)  Ogólny stan zachowania budynku dobry. - fundamenty - dobry - ściany zewnętrzne - dobry - ściany wewnętrzne - dobry - stropy - dobry - dach - konstrukcja i pokrycie - dość dobry - wyposażenie - dobry - instalacje - dobry	
20. Najpilniejsze postulaty konserwatorskie  Bieżące prace budowlano - konserwacyjne. Przy prowadzeniu działań inwestycyjno-budowlanych obowiązuje wymóg uzyskania zezwolenia Wojewódzkiego Konserwatora Zabytków.			



21. Akta archiwalne i źródła ikonograficzne (rodzaj, numer i miejsce przechowywania)

Zespół akt z okresu budowy - archiwum parafii  
Gwiazda Morza - Sopot, ul. Kościuszki.

22. Bibliografia

23. Uwagi różne

24. Opracowanie karty ewidencyjnej

tekst mgr inż.arch. Justyna Czyszek X.97  
imię, nazwisko, data, podpis

plany, rysunki mgr inż.arch. Justyna Czyszek X.97  
imię, nazwisko, data, podpis

zdjęcia fotogr. mgr inż.arch. Justyna Czyszek X.97  
imię, nazwisko, data, podpis

miejsce przechowywania negatywów R.O.S.i O.S.K. Gdańsk

KARTA PO WYPEŁNIENIU PODLEGA OCHRONIE NA PODSTAWIE PRZEPISÓW PRAWA AUTORSKIEGO

25. Adnotacje o inspekcjach, informacje o zmianach (daty, imiona i nazwiska wypełniających)

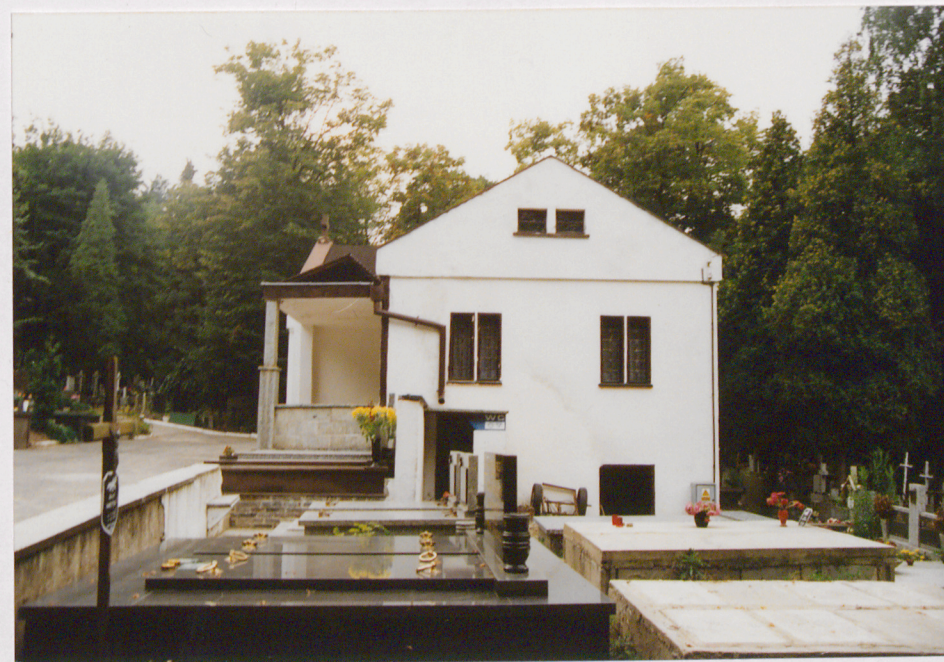
26. Załączniki 2



1. Miejscowość.....	4. Obiekt (nazwa jak w karcie)	5. Zawartość wkładki (nazwa materiału uzupełniającego)
SOPOT	KAPLICA CMENTARNA	Zdjęcia
2. Gmina.....	Cmentarz katolicki	
3. Województwo.....		
GDŃSKIE		



1. Elewacja północna



2. Elewacja południowa

Wkładkę założył: arch. Justyna Czyszek, IX. 1997

(imię, nazwisko, data)

ROSIO SK Gdańsk

Miejsce przechowywania negatywów: .....





3. Elewacja wschodnia



4. Elewacja zachodnia - tympanon



1. Miejscowość.....	2. Gmina.....	3. Województwo.....	4. Obiekt (nazwa jak w karcie)	5. Zawartość wkładki (nazwa materiału uzupełniającego)
SOPOT		GDAŃSKIE	KAPLICA PRZEDPOGRZEBOWA	c.d. pkt. 13

Część wschodnia - 4-osiowa, w osiach zachodnich rytm wąskich okien. W osi skrajnej - otwór wejściowy. Całość poprzedzona płasko przekrytym podcieniem wspartym na prostokątnym dwustopniowym filarze. Północna - 9-osiowa, niesymetryczna. W części południowej 3 osie wąskich prostokątnych okien. W części północnej 6 osi analogicznych okien. Kondygnacja piwnic otynkowana, w części południowej, wejście.

Południowa - w kondygnacji parteru dwuosiowa, okna zdwojone o prostokątnym wykroju. W szczycie na osi dwa niewielkie okienka o prostokątnym wykroju. W przyziemiu niesymetrycznie rozmieszczone 3 otwory drzwiowe.

Wschodnia - część zachodnia w części przyziemia dwa pseudopilastry. Kondygnacja poddasza odcięta uskokiem cofniętego gzymsu. Powyżej rząd 5-ciu niewielkich prostokątnych okien. W kondygnacji przyziemia, na osi 3 niewielkie prostokątne blendy. Dwie inne analogicznie znajdują się w części wschodniej kondygnacji przyziemia.

Instalacje. Wodociągowa, elektryczna.

Wkładkę założył: mgr inż. arch. Justyna Czyszek X.97  
(imię, nazwisko, data)  
Miejsce przechowywania negatywów: R.O.S.i O.S.K. Gdańsk