

1. Obiekt

505/2
STODOŁA ZAGRODY NR 18

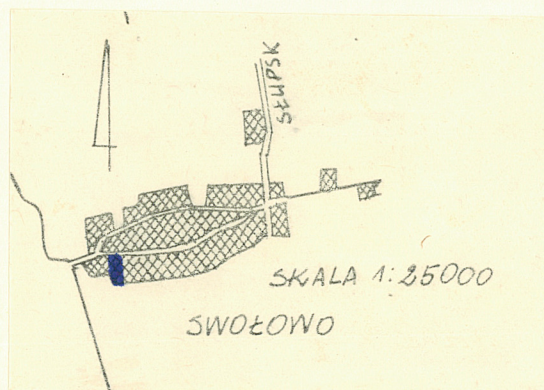
2. Czas powstania

poł. XIX w.

3. Miejscowość

SWOŁOWO

11. Zdjęcia, rzuty, przekroje, sytuacja, orientacja



4. Adres

Swołowo nr 18

gm. Szupsk

nr hipoteczny

5. Przynależność administracyjna

województwo szupskie

gmina / pow. Szupsk

6. Poprzednie nazwy miejscowości

do 1945 r. Schwołow

7. Przynależność administracyjna
przed 1 VI 1975

województwo koszalińskie

powiat Szupsk

8. Właściciel i jego adres

Krzemińska Janina

Swołowo nr 18

gm. Szupsk

9. Użytkownik i jego adres

Krzemińska Janina

Swołowo nr 18

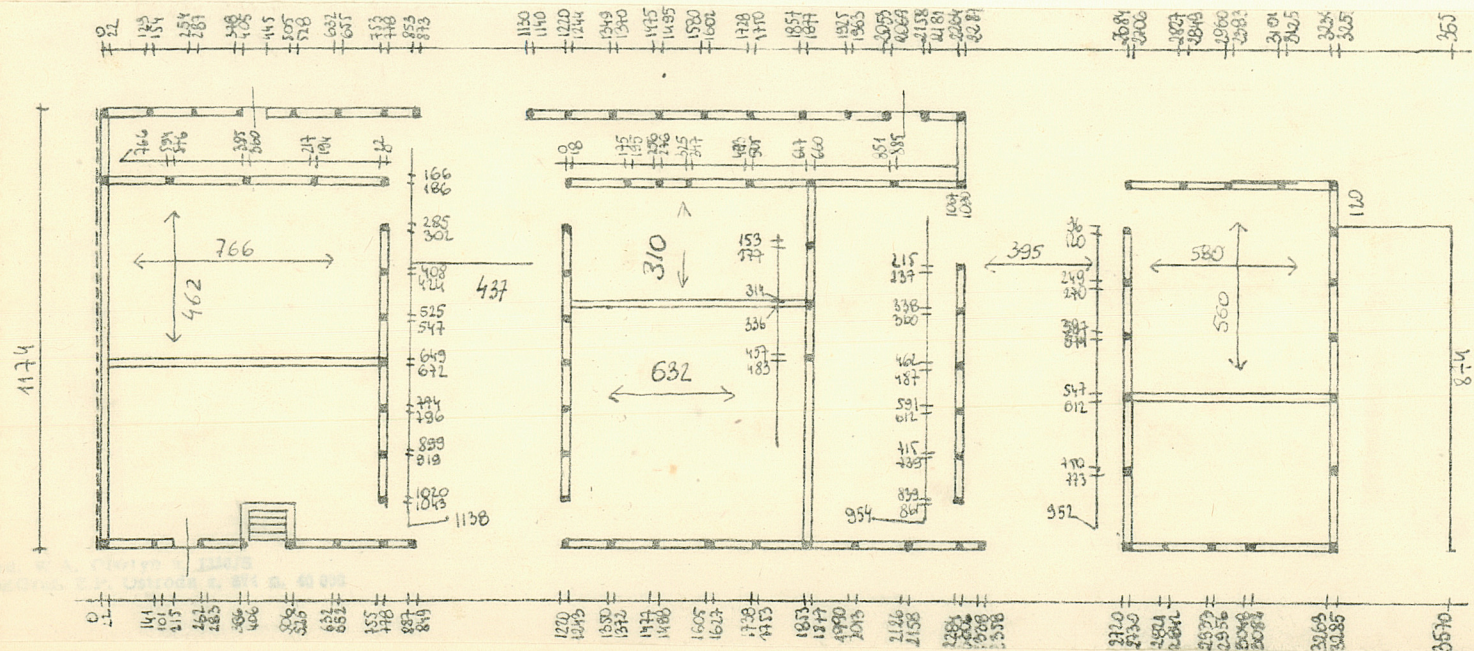
gm. Szupsk

10. Rejestr zabytków

Nr 1252

16.05.2005

data



- Pierwsza wzmianka o wsi w 1240 r. Wieś w kształcie owalnicy z zagrodami kniecyimi tworzącymi charakterystyczny owal. Pośrodku wsi plac /nawieś/ z budynkami użytecznymi dla wsi / kościół, szkoła, kuźnia itp./ oraz staw i pastwiska. W późniejszym okresie wolne tereny /pastwiska/ na tym placu zajęły zagrody robotników rolnych.
- Opisywana zagroda należała do bogatego wieśniaka, położona jest w rzędzie zagród tworzących owal. Do tej zagrody należała przed 1945 r. zagroda nr 19, którą zamieszkiwał robotnik rolny. Pierwotnie w skład zagrody wchodził jeszcze budynek inwentarski i budynek z przejazdem / zachodnia i północna strona podwórza/ po których zachowały się jedynie fundamenty.
- Stodoła zbudowana około poł.XIX w.
- Obecna właścicielka pochodzi z woj. warszawskiego.

Sytuacja - zagroda położona w pld-zach. części wsi na południe od nawieś. Składa się z trzech obiektów: budynku mieszkalnego, stodoły i budynku gospodarczego. W głębi podwórza frontem do drogi usytuowany dom mieszkalny. Bliżej drogi po wschodniej stronie podwórza stodoła z przylegającą do szczytu pld. szopą. W tyłu budynku mieszkalnego usytuowany skosem budynek gospodarczy. Po południowej stronie budynku mieszkalnego oraz za stodołą sad. Podwórze brukowane kamieniami z gnojownikiem pośrodku.

Materiał-Konstrukcja-Technika - fundament stodoły z kamieni. Przycieś dębowa. Konstrukcja ścian szkieletowa, wypełnienia kwater strychulcowe i ceglane. Ściany na wysokość czterech kwater / szczytowe na wysokość 6 kwater/. Przybudówka przy szczycie pld. także konstrukcji szachulcowej. Część inwentarska / sąsiek przy szczycie pld./ posiada strop belkowo-deskowy. Dach krokwiowo-stocowy z dwoma jętkami, kryty dachówką zakładkową. Dobudowany plewnik przylega do ściany wschodniej na 2/3 jej długości. Klepiska z glinianym tokiem. Wrota wjazdowe duże, dwuskrzydłowe, konstrukcji ciesielskiej z okuciami kowalskimi. Drzwi prowadzące do wnętrza jednoskrzydłowe, ciesielskie.

Rzut - stodoła z dwoma poprzecznymi klepiskami i trzema sąsiekami. W sąsieku pld. od strony podwórza na parterze wydzielona część inwentarska. Wewnętrzne ściany działowe, dzielą również pozostałe sąsieki.

Bryła - budynek parterowy, bez wydzielonego poddasza. Podpiwniczony sąsiek północny. Dach dwuspadowy.

Elewacje - szalowany deskami szczyt północny oraz część dachowa szczytu południowego. W ścianie licowej od strony podwórza kwatery malowane wapnem na biało, elementy drewniane na czarno.

Instalacje - elektryczna.

14. Kubatura	15. Powierzchnia użytkowa	16. Przeznaczenie pierwotne	17. Użytkowanie obecne
ok. 2657 m ³ z poddaszem	ok. 328 ,5 m ²	gospodarcze	gospodarcze
18. Prace budowlane i konserwatorskie, ich przebieg i dokumentacja		19. stan zachowania (fundamenty, ściany zewnętrzne, ściany wewnętrzne, sklepienia, stropy, konstrukcje dachowe, pokrycie dachu, wyposażenie i instalacje) <ul style="list-style-type: none"> - zniszczone wypełnienia kwater / ściana wschodnia/, - Brak kilkudziesięciu dachówek we wschodniej połaci dachu - brak desek w oszalowaniu szczytów. 	
		20. Najpilniejsze postulaty konserwatorskie	

21. Ak'a archiwalne (rodzaj akt, numer i miejsce przechowywania)

24. Uwagi różne

25. Opracował

tekst..... Henryk Soja, X.1983 r

imię, nazwisko, data, podpis

plany, rysunki..... Henryk Soja, Edward Wójtowicz, X.1983 r.

imię, nazwisko, data, podpis

zdjęcia fotogr..... Edward Wójtowicz, X.1983 r.

imię, nazwisko, data, podpis

miejsce przechowywania negatywów..... BBiDZ/Słupsk

Karta po wypełnieniu podlega ochronie na podstawie przepisów prawa autorskiego

22. Bibliografia

26. Adnotacje o inspekcjach, informacje o zmianach (daty, imiona i nazwiska wypełniających)

23. Źródła ikonograficzne i fotografia (rodzaj, miejsce przechowywania, sygnatury)

27. Załączniki

1. Miejscowość

S W O Ł O W O

2. Obiekt (nazwa jak w karcie)

STODOŁA ZAGRODY NR 18

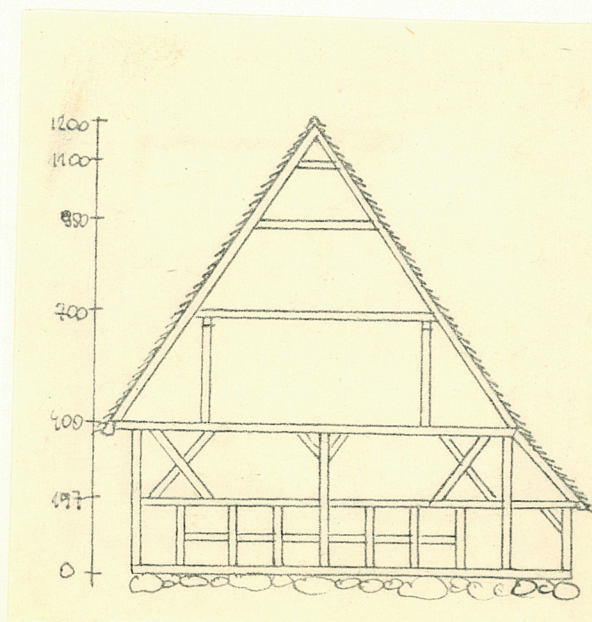
3. Zawartość wkładki (nazwa obiektu lub materiału uzupełniającego)

dwa zdjęcia, sytuacja, przekrój



Widok na stodołę z płd-wsch.

Ściana szczytowa północna



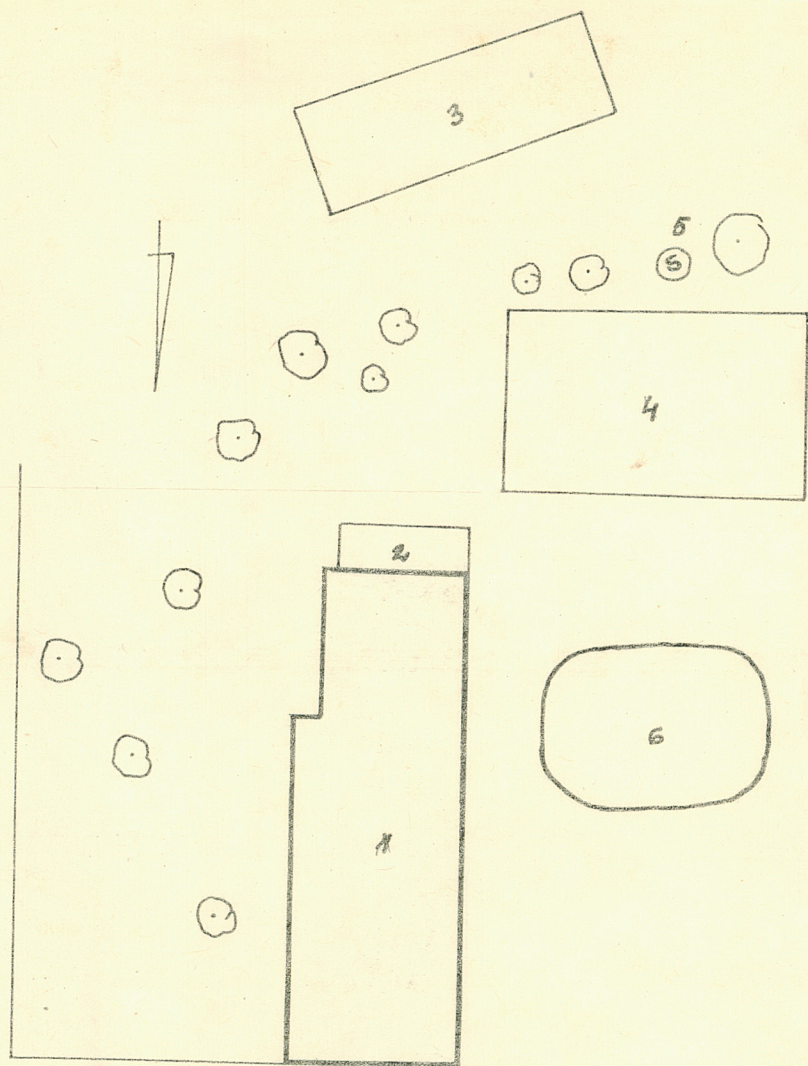
Wkładkę założył: Henryk Soja, XII, 1983 r.

(Imię, nazwisko, data)

Miejsce przechowywania negatywów: BBiDZ/Słupsk 31/V-10-12/

OZGraf. Z.P. Ostróda zam. 699 nakł. 23.600

Wzór ODZ 1978 r.



SKALA 1:500



1. STODOŁA
2. KURNIK
3. BUD. GOSPODARCZY
4. BUD. MIESZKALNY
5. STUDNIA
6. GNOJOWNIK