

1. Obiekt

502/2

STODOŁA ZAGRODY NR 14

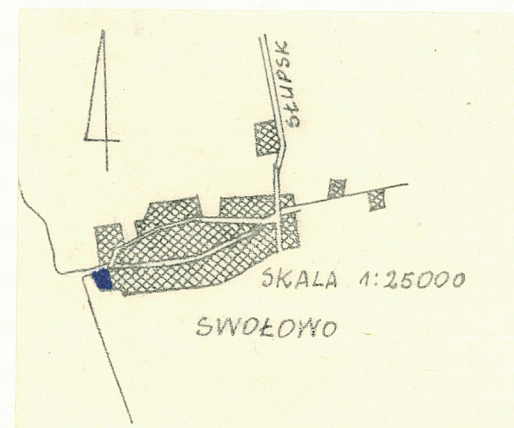
2. Czas powstania

poł. XIX w.

3. Miejscowość

SWOŁOWO

11. Zdjęcia, rzut, przekrój, sytuacja, orientacja



4. Adres Swółowo nr 14

gm. Słupsk

nr hipoteczny

5. Przynależność administracyjna

słupskie

województwo

gmina / pow. Słupsk

6. Poprzednie nazwy miejscowości

,do 1945 r., Schwolow

7. Przynależność administracyjna
przed 1 VI 1975

województwo koszalińskie

powiat Słupsk

8. Właściciel i jego adres

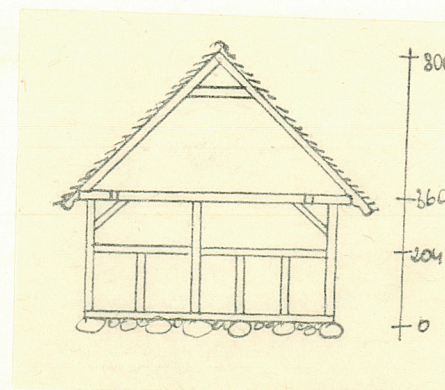
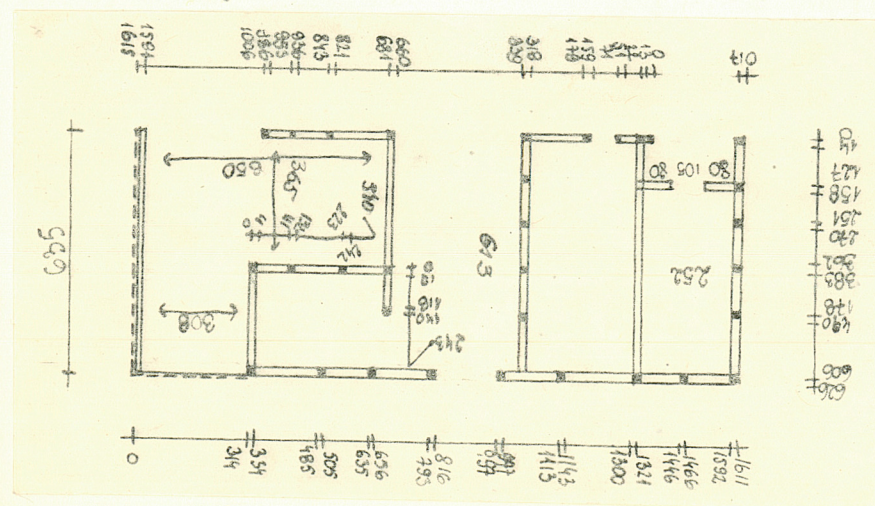
Kowalewska Agata
Swółowo nr 14
gm. Słupsk

9. Użytkownik i jego adres

Kowalewska Agata
Swółowo nr 14
gm. Słupsk

10. Rejestr zabytków

Nr data



12. Autorzy, historia obiektu, określenia stylu.

- Pierwsza wzmianka o wsi w 1240 r. Wieś w kształcie owalu z placem pośrodku wsi tzw. owalnica. Plac pośrodku wsi /nawieś/ częściowo zabudowany, zajmują go budynki użyteczne dla całej społeczności wiejskiej: kościół, szkoła, kuźnia. Znajdują się na nim również zagrody robotników rolnych i rzemieślników.

-Opisywana zagroda należała do średniozamożnego wieśniaka. Świadczy o tym jej położenie, ilość i program użytkowy budynków w zagrodzie.

- Stodoła zbudowana w połowie XIX w. Pierwotnie jedno-klepisko z dwoma małymi sąsiekami. W okresie, późniejszym rozbudowana przy obu szczytach o dwie kwatery.

13. Opis istniejącego obiektu i konstrukcja, rzut, bryła, elewacje, wnętrza, wyposażenie, instalacje)

Sytuacja - zagroda położona na zachodnim skraju wsi, na południe od drogi polnej prowadzącej do miejscowości Gać. Składa się z czterech obiektów: stodoły, budynku mieszkalnego, budynku inwentarskiego, budynku z piecem chlebowym. Stodoła położona bezpośrednio przy drodze równolegle do niej. Do stodoły od strony zachodniej przylega przejazd. Budynek mieszkalny po zachodniej stronie podwórza posadowiony na osi półn-półd. Po południowej stronie podwórza równolegle do stodoły budynek inwentarski. Na południe od domu mieszkalnego usytuowany na osi wsch-zach. budynek z piecem chlebowym. Podwórze brukowane kamieniami. Pomiędzy stodołą a budynkiem inwentarskim gnojownik. Przy stodole w pobliżu przejazdu studnia.

Materiał-Konstrukcja-Technika - stodoła posadowiona na fundamencie z kamienia Przycieś dębowa. Konstrukcja ścian szkieletowa, wypełnienia kwater strychulcow lub dachówka i cegła. Część pomieszczeń stodoły posiada strop belkowo-deskowy. Dach konstrukcji krokwiowo-jętkowej, kryty dachówką zakładkową i eternitem /część połaci południowej dachu/. Klepisko z glinianym tokiem. Główne wrota wjazdowe w ścianie licowej półd., wrota wyjazdowe, mniejsze w ścianie północnej. Wrota w konstrukcji ciesielskiej, dwuskrzydłowe, okucia roboty kowalskiej.

Rzut - stodoła zbudowana na planie prostokąta, jednotraktowa z jednym klepiskiem i dwoma przyległymi sąsiekami. Z obu stron sąsieki powiększone o dwie kwatery - przy szczycie zachodnim wydzielone na parterze dodatkowe pomieszczenie o charakterze gospodarczym. Przy szczycie wschodnim o przybudówkę powiększony sąsiek. Fragment sąsieku wschodniego od strony podwórza z stropem belkowo-deskowym mieści maszyny do obróbki zboża.

Bryła - budynek parterowy, niepodpiwniczony. Dach dwuspadowy.

Elewacje - dźbalowany deskami szczyt zachodni w partii dachowej oraz dobudówka w szczycie wschodnim.

Instalacje - elektryczna.

14. Kubatura

ok. 595 m³

15. Powierzchnia użytkowa

94,5 m²

16. Przeznaczenie pierwotne

gospodarcze

17. Użytkowanie obecne

gospodarcze

18. Prace budowlane i konserwatorskie, ich przebieg i dokumentacja

19. stan zachowania (fundamenty, ściany zewnętrzne, ściany wewnętrzne, sklepienia, stropy, konstrukcje dachowe, pokrycie dachu, wyposażenie i instalacje)

- w złym stanie konstrukcja szkieletowa budynku
- drobne uszkodzenia w połączeni dachu.

20. Najpilniejsze postulaty konserwatorskie

21. Akta archiwalne (rodzaj akt, numer i miejsce przechowywania)

22. Bibliografia

23. Źródła ikonograficzne i fotografia (rodzaj, miejsce przechowywania, sygnatury)

24. Uwagi różne

25. Opracował

tekst **Henryk Soja, XI, 1983 r.**

imię, nazwisko, data, podpis

plany, rysunki **Henryk Soja, Edward Wójtowicz, XI, 1983 r.**

imię, nazwisko, data, podpis

zdjęcia fotogr. **Edward Wójtowicz, VIII, 1983 r.**

imię, nazwisko, data, podpis

miejsce przechowywania negatywów **BBiDZ/Słupsk**

Karta po wypełnieniu podlega ochronie na podstawie przepisów prawa autorskiego

26. Adnotacje o inspekcjach, informacje o zmianach (data, imię i nazwiska wypełniających)

27. Załączniki

1. Miejscowość

S W O Ł O W O

2. Obiekt (nazwa jak w karcie)

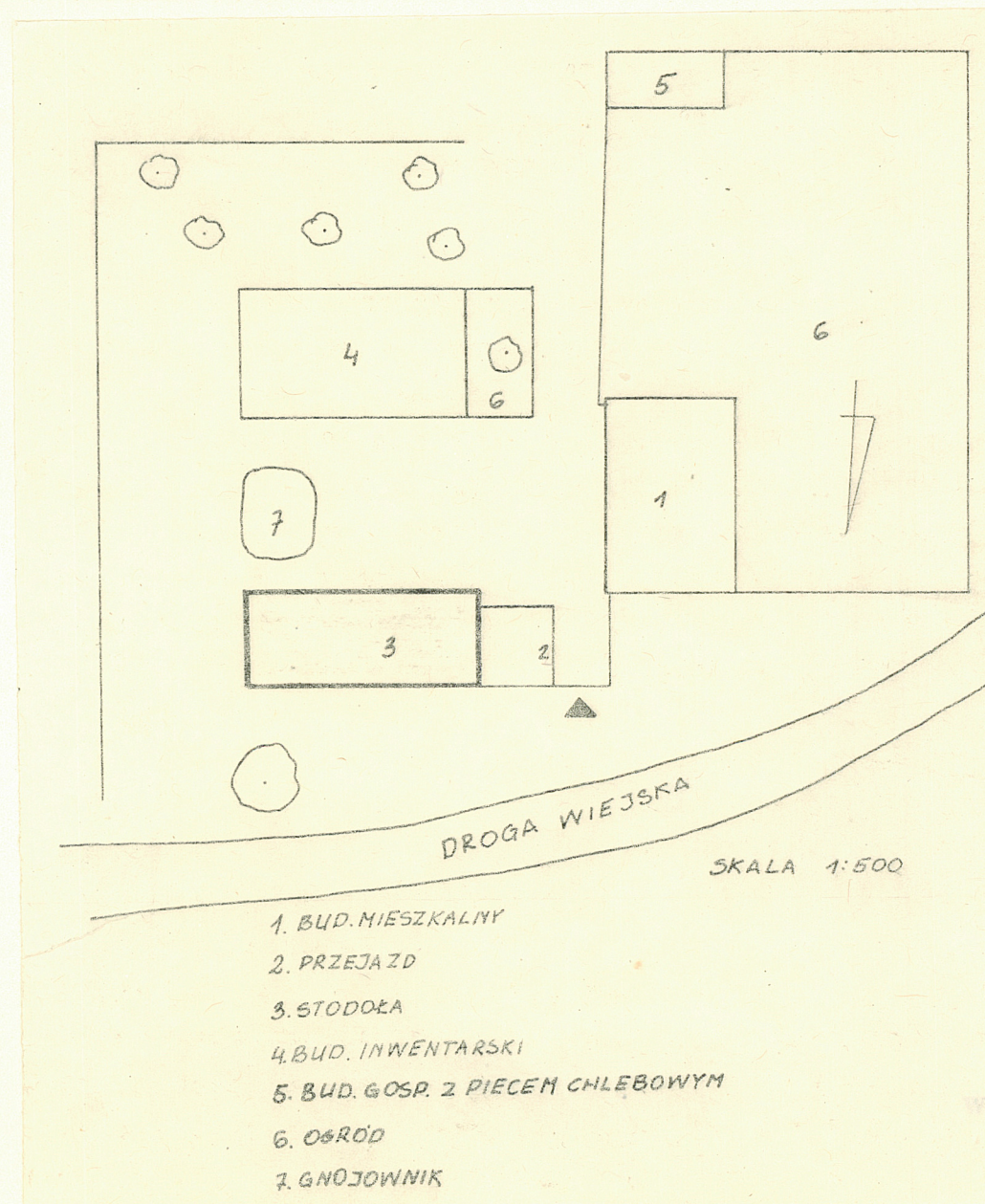
STODOŁA ZAGRODY NR 14

3. Zawartość wkładki (nazwa obiektu lub materiału uzupełniającego)

zdjęcie, sytuacja



Ściana licowa południowa



Wkładkę założył: Henryk Soja, XII, 1983 r.

(imię, nazwisko, data)

Miejsce przechowywania negatywów: BBiDZ/Słupsk 31/V-17-28 /,