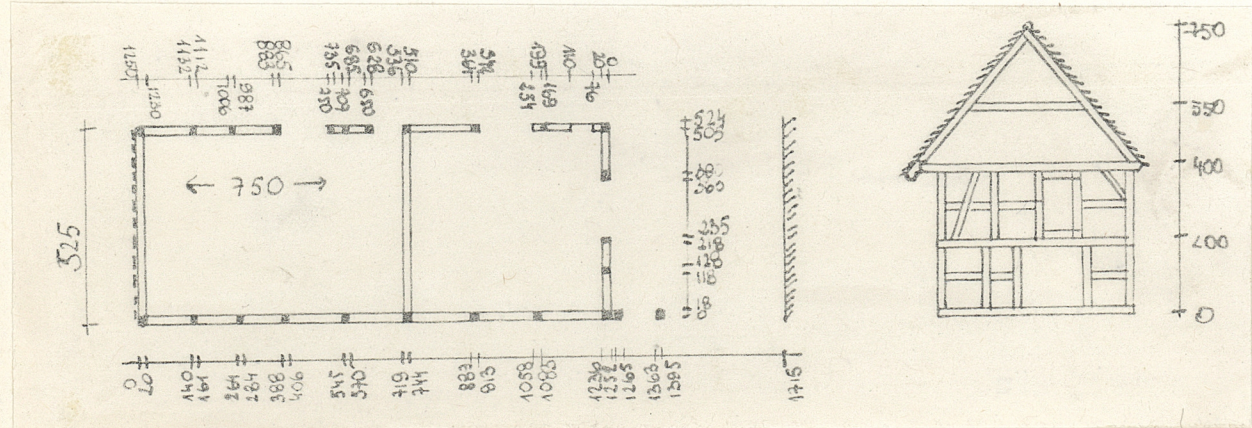
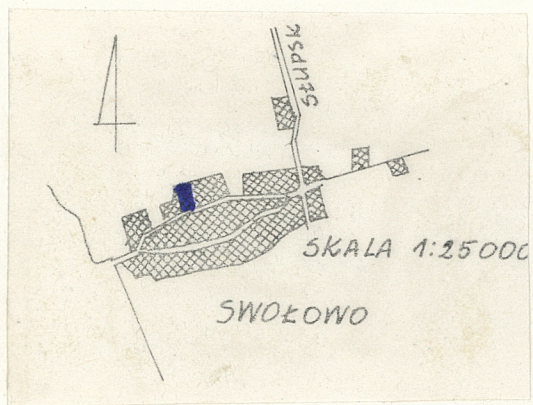


1. Obiekt 498/3
BUDYNEK PRZEJAZDOWY ZAGRODY NR 9

2. Czas powstania
k.XVIII, pocz.
XX w.

3. Miejscowość S W O Ł O W O

11. Zdjęcia. rzut, przekrój, sytuacja, orientacja



4. Adres Swołowo nr 9
gm. Skupsk
nr hipoteczny

5. Przynależność administracyjna
województwo śląskie
gmina Skupsk

6. Poprzednie nazwy miejscowości
do 1945 r. - Schwołów

7. Przynależność administracyjna
przed 1 VI 1975
województwo koszalińskie
powiat Skupsk

8. Właściciel i jego adres

9. Użytkownik i jego adres

10. Rejestr zabytków
Nr A-1798 data 15.12.2006

- Pierwsza wzmianka o wsi w 1240 r. Wieś typu owalnicy- dwa rzędy zagród kmiecych tworzą owal z placem pośrodku. Plac ten tzw. nawieś zajmują budynki użyteczne dla całej wsi: kościół, szkoła, kuźnia. Znajdują się na nim również zagrody robotników rolnych i rzemieślników.
- Opisywana zagroda należała do zamężnego wieśniaka. Świadczy o tym jej położenie we wsi, ilość i program użytkowy budynków. Według informacji obecnego właściciela- poprzedni właściciel nazywał się Müller i gospodarzył na 53 ha ziemi.
- Budynek przejazdowy zbudowany prawdopodobnie pod koniec XVIII w. Z pierwotnej zabudowy zachowały się jedynie szczątki ozdobnych zastrzałów w bramie wjazdowej. Zmieniono pokrycie dachu na pocz. XX w / z trzcinowego na dachówkę. Połączono go z budynkiem inwentarskim dachem.

Sytuacja - zagroda położona w środkowej części wsi w pobliżu kościoła i sklepu na północ od nawsia. Budynki usytuowane z czterech stron prostokątnego podwórza. Bezpośrednio przy drodze równoległe do niej budynek inwentarski z przejazdem. W głębi z drugiej strony podwórza budynek mieszkalny. Po zachodniej stronie szczytem do drogi stodoła. Po wschodniej połączony z budynkiem przejazdowym ścianami i dachem - budynek inwentarski. Na północ od budynku inwentarskiego w pobliżu domu mieszkalnego budynek gospodarczy. Z tyłu budynku mieszkalnego ogród z sadem. Podwórze brukowane kamieniami. Pośrodku podwórza gnojownik.

Materiał-Konstrukcja-Technika - fundamen z kamieni polnych. Przycieś dębowa. Konstrukcja ścian szkieletowa, wypełnienia kwater strychulcowe i ceglane. Strop brzozykowy. Dach krokwiowo-jętkowy, kryty dachówką zakładkową. Drzwi jednoskrzydłowe typu ciesielskiego. Brama wjazdowa dwuskrzydłowa, konstrukcji ciesielskiej. W bramie resztki dawnych ozdobnych zastrzałów.

Rzut - budynek jednotraktowy, zbudowany na planie prostokąta. Dwuwewnętrzny + przejazd. Wejścia do pomieszczeń od strony podwórza.

Bryła - budynek z pięterkiem gospodarczym i dwuspadowym dachem.

Elewacje - elementy drewniane budynku malowane na czarno, kwatery na kolor biały. Szczyt zachodni zaszałowany deskami, wschodni przylega do budynku inwentarskiego.

Instalacje - brak

14. Kubatura

ok. 517 ,5 m³ z poddaszem

15. Powierzchnia użytkowa

84,7 m² parter

16. Przeznaczenie pierwotne

inwentarsko-gospodarcze

17. Użytkowanie obecne

gospodarcze

18. Prace budowlane i konserwatorskie, ich przebieg i dokumentacja

19. stan zachowania (fundamenty, ściany zewnętrzne, ściany wewnętrzne, sklepienia, stropy, konstrukcje dachowe, pokrycie dachu, wyposażenie i instalacje)

- w złym stanie konstrukcja zachodniej części budynku.

20. Najpilniejsze postulaty konserwatorskie

21. Ak'a archiwalne (rodzaj akt, numer i miejsce przechowywania)

24. Uwagi różne

22. Bibliografia

25. Opracował

tekst..... Henryk Soja, XI, 1983 r.
imie, nazwisko, data, podpis
plany, rysunki..... Henryk Soja, Edward Wójtowicz, VIII, 1983 r.
imie, nazwisko, data, podpis
zdjęcia fotogr..... Edward Wójtowicz, VIII, 1983 r.
imie, nazwisko, data, podpis
miejsce przechowywania negatywów..... BBiDZ/Słupsk

Karta po wypełnieniu podlega ochronie na podstawie przepisów prawa autorskiego

23. Źródła ikonograficzne i fotografia (rodzaj, miejsce przechowywania, sygnatury)

26. Adnotacje o inspekcjach, informacje o zmianach (daty, imiona i nazwiska wypełniających)

27. Załączniki

1. Miejscowość

S W O Ł O W O

2. Obiekt (nazwa jak w karcie)

BUDYNEK PRZEJAZDOWY
ZAGRODY NR 8

3. Zawartość wkładki (nazwa obiektu lub materiału uzupełniającego)

sytuacja, zdjęcie



Ściana licowa południowa

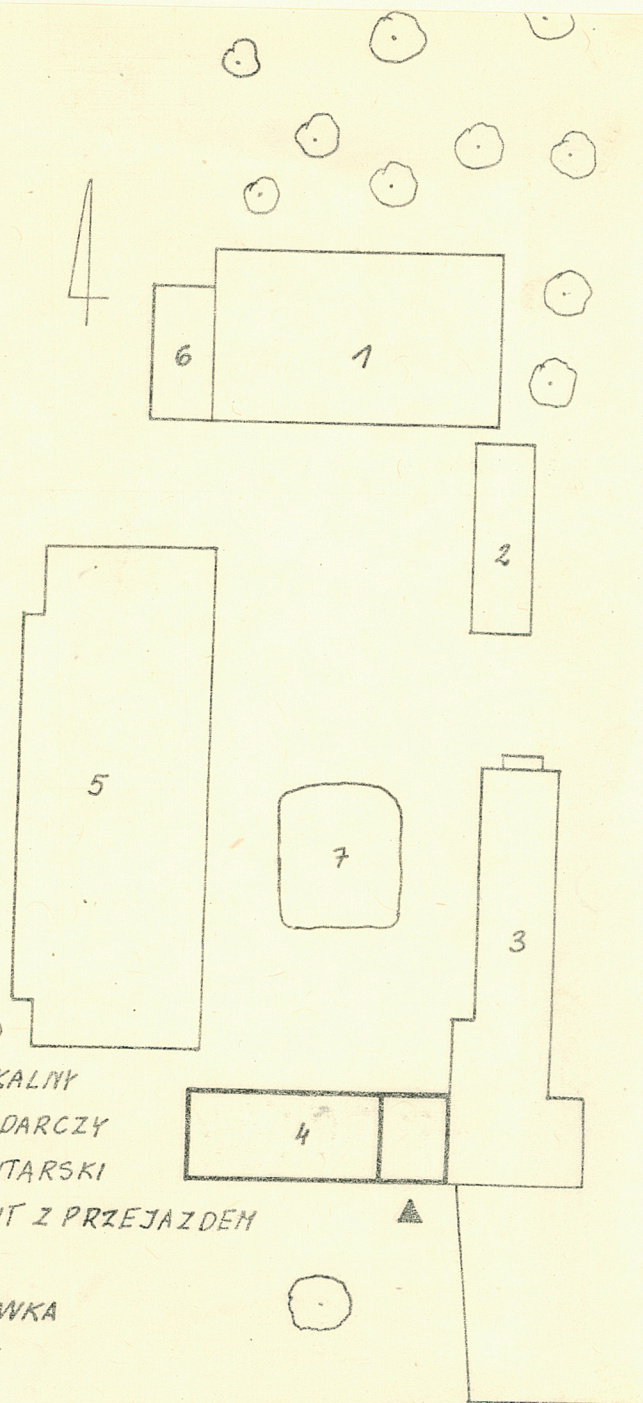
Wkładkę założył: Henryk Soja, XI, 1983 r.

(Imię, nazwisko, data)

Wzór ODZ 1978 r.

Miejsce przechowywania negatywów: BBiDZ/Słupsk 31/IV-1-6/

OZGraf. Z.P. Ostróda zam. 699 nakł. 23.600



SKALA 1:500

1. BUD. MIESZKALNY

2. BUD. GOSPODARCZY

3. BUD. INWENTARSKI

4. BUD. INWENT Z PRZEJAZDEM

5. STODOŁA

6. PRZYBUDÓWKA

7. GNOJOWNIK

DROGA WIEJSKA