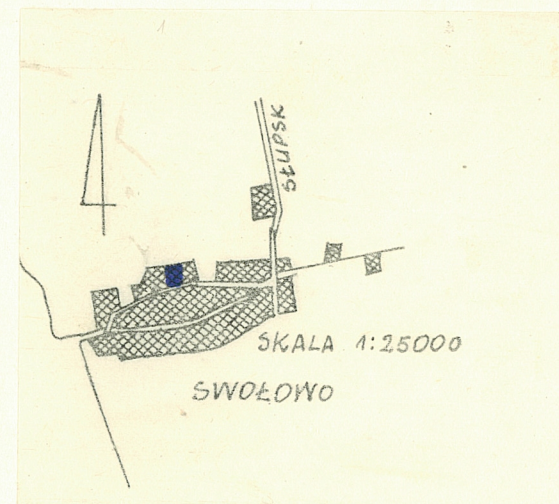


1. Obiekt **497/1**  
**BUDYNEK MIESZKALNY ZAGRODY NR 8.**

2. Czas powstania  
**poł. XIX w.**

3. Miejscowość  
**SWOŁOWO**

11 Zdjęcia rzut, przekrój, syluacja, orientacja



4. Adres **Swołowo nr 8**  
**gm. Słupsk**  
nr hipoteczny

5. Przynależność administracyjna  
województwo **słupskie**  
gmina / pow. **Słupsk**

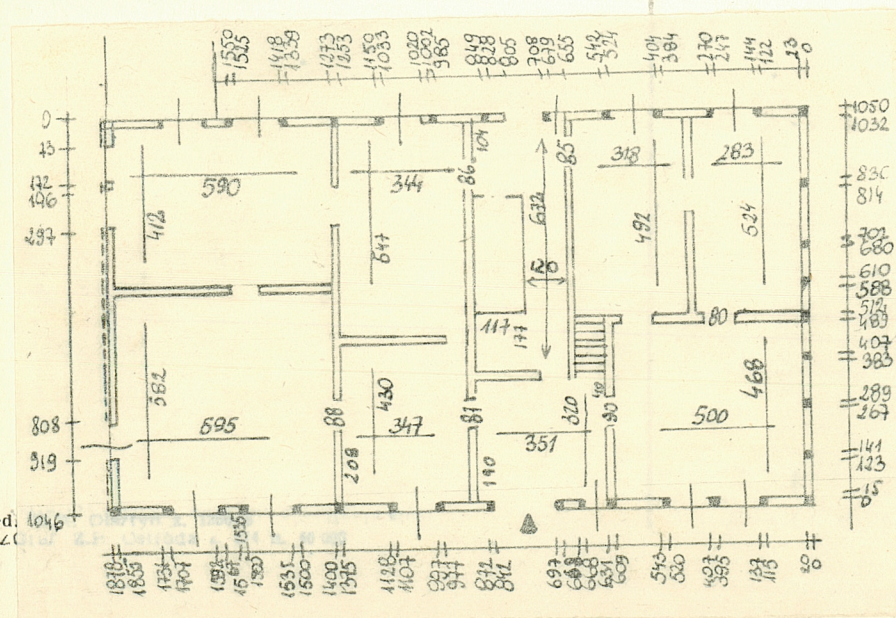
6. Poprzednie nazwy miejscowości  
**Schwolow**

7. Przynależność administracyjna  
przed 1 VI 1975  
województwo **koszalińskie**  
powiat **Słupsk**

8. Właściciel i jego adres

9. Użytkownik i jego adres

10. Rejestr zabytków  
Nr **A-367** data **21.07.1998**





- Pierwsza wzmianka o wsi w 1240. Wieś typu owalnicy-dwa rzędy kmiecych zagród tworzy owal z placem pośrodku. Plac ten / nawias / zajmują budynki użyteczne dla całej wsi: kuźnia, szkoła, kościół. Znajdują się obecnie na nim również zagrody robotników rolnych i rzemieślników.
- Opisywana zagroda należała do zamożnego wieśniaka. Świadczy o tym jej położenie, ilość i program użytkowy budynków. Przed 1945 r. zagroda należała do rodziny Albrechtów / napis na belce nad wrotami wjazdowymi do stodoły
- Budynek zbudowany w II poł. XIX wieku.

Sytuacja - zagroda położona w środku wsi na północ od nawsia. Zabudowana z czterech stron prostokątnego podwórza. Bezpośrednio przy drodze, równolegle do niej budynek z przejazdem. W głębi z drugiej strony podwórza licem do drogi budynek mieszkalny. Po zachodniej stronie usytuowana szczytem do drogi stodoła, po wschodniej budynek inwentarski. Na półn-wsch. od budynku inwentarskiego posadowiony budynek gospodarczy. Podwórze brukowane kamieniami. Pośrodku podwórza gnojownik.

Materiał-Konstrukcja-Technika - fundament budynku wykonany z kamienia. Przycieś dębowa. Konstrukcja ścian szkieletowa, również wykonana z dębiny / ściany zewnętrzne/. Wypełnienia kwater strychulcowe, w niektórych kwaterach zastąpione cegłą. Ściany zewnętrzne- licowa od strony podwórza na wysokość 4 kwater, od strony ogrodu dwukwaterowa, szczytowe na wysokość 6 kwater. Strop nad parterem brożynowy, nad piętrem belkowo-deskowy. Dach stłcowo-krekwilowy z jętką górną, kryty dachówką zakładkową. W holu posadzka z cegły, w sieni posadzka z płytek ceramicznych, w kuchni lastrico, w izbach podłogi z desek. Schody w budynku drewniane, jednobiegowe, prowadzące na poddasze / powyżej I piętra/ typu drabiniastego. Okna dwuskrzydłowe cztery i sześciokwaterowe z ozdobnymi listwami nadokiennymi. Drzwi wejściowe główne od strony podwórza jednoskrzydłowe, płycinowe z przeszkloną płyciną górną, oraz dwoma półskrzydłami. Dolna płycina oraz półskrzydła bogato zdobione snycerką. Nad drzwiami ozdobna listwa.

Rzut - budynek zbudowany na planie prostokąta, szerokofrontowy, dwutraktowy. Trakty o różnej głębokości. Poprzeczna sień wraz z hołem dzieli budynek po sobie poprzecznie. Po wschodniej stronie sieni trzy izby / jedna w traktie od podwórza, dwie od ogrodu. Po zachodniej kuchnia i również trzy izby / dwie izby w traktie od podwórza, kuchnia i izba w traktie od ogrodu. W holu schody prowadzące na poddasze.

Bryła - budynek piętrowy, częściowo podpiwniczony / półn-zach. część budynku. Dach naczółkowy.

Elewacje - szalowany deskami szczyt zachodni budynku. Pozostałe ściany-elementy drewniane malowane na czarno, kwatery na białe.

Wyposażenie - dwa proste kominy, murowane z cegły wypalanej. Piece ogrzewcze i trzen kuchenny kaflowy.

Instalacje - elektryczna i wodociągowa.



<p>4. Kubatura</p> <p>ok. 1440 m<sup>3</sup> z poddaszem</p>	<p>15. Powierzchnia użytkowa</p> <p>1 7 3 ,66 m<sup>2</sup> parter</p>	<p>16. Przeznaczenie pierwotne</p> <p>mieszkalne</p>	<p>17. Użytkowanie obecne</p> <p>mieszkalne</p>
<p>18. Prace budowlane i konserwatorskie, ich przebieg i dokumentacja</p>		<p>19. stan zachowania (fundamenty, ściany zewnętrzne, ściany wewnętrzne, sklepienia, stropy, konstrukcje dachowe, pokrycie dachu, wyposażenie i instalacje)</p> <p>- w złym stanie podłogi części zachodniej budynku.</p> <p>20. Najpilniejsze postulaty konserwatorskie</p>	



21. Akta archiwalne (rodzaj akt, numer i miejsce przechowywania)

24. Uwagi różne

22. Bibliografia

25. Opracował

**Henryk Soja, XI, 1983 r.**

tekst

imię, nazwisko, data, podpis

plany, rysunki

**Henryk Soja, Edward Wójtowicz, X, 1983 r.**

imię, nazwisko, data, podpis

zdjęcia fotogr.

**Edward Wójtowicz, VIII, 1983 r.**

imię, nazwisko, data, podpis

miejsce przechowywania negatywów

**BBiDZ/Słupsk**

Karta po wypełnieniu podlega ochronie na podstawie przepisów prawa autorskiego

26. Adnotacje o inspekcjach, informacje o zmianach (daty, imiona i nazwiska wypełniających)

23. Źródła ikonograficzne i fotografia (rodzaj, miejsce przechowywania, sygnatury)

27. Załączniki



1. Miejscowość

S W O Ł O W O

2. Obiekt (nazwa jak w karcie)  
BUDYNEK MIESZKALNY  
ZAGRODY NR 8.

3. Zawartość wkładki (nazwa obiektu lub materiału uzupełniającego)

trzy zdjęcia, sytuacja



Ściana szczytowa wschodnia

Ściana szczytowa zachodnia

Ściana licowa północna



Wkładkę założył: Henryk Soja, XI, 1983 r.

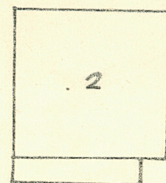
(imię, nazwisko, data)

Miejsce przechowywania negatywów: BBiDZ/Słupsk, 31/IV-7-9/

OZGraf. Z.P. Ostróda zam. 699 nakł. 23.600

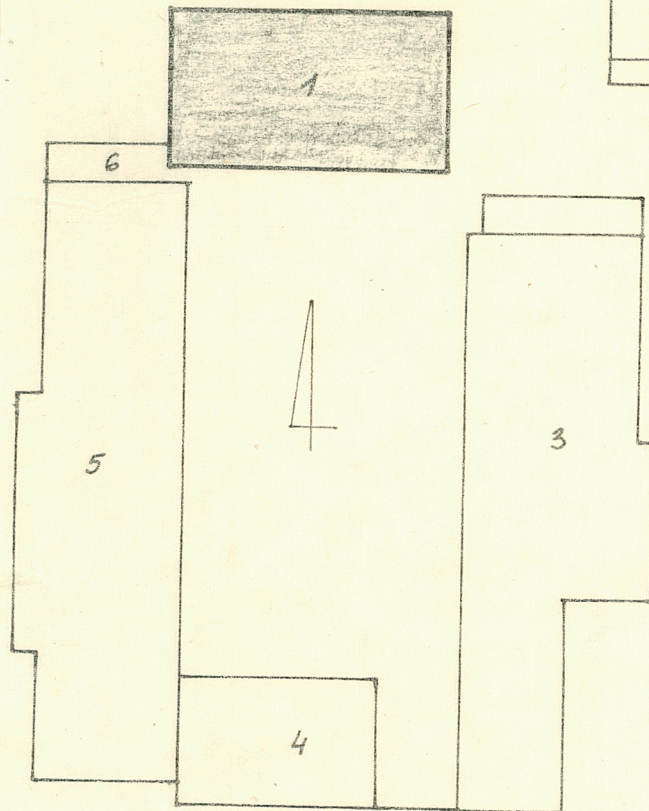
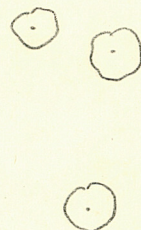
ór ODZ 1978 r.





SKALA 1:500

- 1. BUD. MIESZKALNY
- 2. BUD. GOSPODARCZY
- 3. BUD. INWENTARSKI
- 4. BUD. INWENT. Z PRZEJAZDEM
- 5. STODOŁA
- 6. SZOPA



DROGA WIEJSKA